

27台企財第151号
平成27年8月20日

各所属長 殿

副区長 荒川 聡 一 郎

平成28年度予算編成について（依命通達）

平成28年度は、区民の誰もが誇りを持ち、安心して暮らし続けることができる「躍進台東 新しい台東区」の実現に向けた取組みを、さらに推進し、台東区が飛躍する契機の年としなければならない。

内閣府は7月の月例経済報告において、「景気は、緩やかな回復基調が続いている。」とする一方、「中国経済をはじめとした海外景気の下振れなど、我が国の景気を下押しするリスクに留意する必要がある。」との認識も示している。

また、本区の零細・中小企業の景況は、一部の業種において厳しさが和らいでいるものの、全体が改善の傾向にあるとはいえない状況である。

本区の財政状況としては、歳入では、平成27年度当初予算において、特別区税の3年連続での増を見込むものの、特別区交付金については法人住民税の一部国税化による影響で減を見込んでいる。

さらに、国は消費税率10%への引上げ時の、法人住民税の更なる国税化を検討しており、実施された場合には、区財政に継続的な影響があり、強く懸念しているところである。

一方、歳出においては、高まる高齢者・障害者サービス需要への対応、年少人口の増加による子育て支援の充実や、低所得者への支援、区有施設の老朽化への対応など、様々な財政需要があり、楽観できる

状況にはない。

このような状況認識のもと、健全な財政運営を推進していくためには、一層の歳入確保や、事務事業の検証、管理的経費の見直しなどの不断の努力を行う必要がある。

平成28年度予算においては、区長が示した「区政運営における五つの考え方」を柱に施策や事業を積極的に展開していくことが重要である。

また、長期総合計画、行政計画及び現在策定中のまち・ひと・しごと創生総合戦略の着実な推進を図るとともに、国や都とも連携しながら、国立西洋美術館の世界遺産登録や東京オリンピック・パラリンピック競技大会への対応を進めていかなければならない。

各部長のリーダーシップのもと、「予算編成方針会議」における協議内容を踏まえ、社会経済情勢の変化や区民生活の動向、国において進められている社会保障制度改革にも的確に対応していく必要がある。

以上のことを踏まえ、下記事項に留意の上、別に定める期日までに予算要求書を提出されたい。

この旨、命により通達する。

記

1. 国立西洋美術館の世界遺産登録に係る事業、東京オリンピック・パラリンピック関連事業をはじめ、行政計画事業については、着実な実施が図られるよう事業の実効性等を十分検討し、所要額を見積もること。
2. 区民の要望を的確に把握し、行政評価で明らかになった課題に適切に対応するとともに、議会の審議経過等も踏まえ、事業の見

直し・再構築を行い、予算を計上すること。

3. 全ての事務事業について、必要性、効率性、手段の適切性、目的達成度の視点から検証するとともに、情報通信技術や民間活力の積極的な活用等、効果的な行財政運営に努めること。
4. 既定事業（別途通知する事業を除く。）については、平成27年度予算の範囲内で見積もること。
5. 新規事業及び既定事業の政策的な拡充については、将来需要や費用対効果、後年度負担等を明らかにし、スクラップ・アンド・ビルドの観点から十分に検討した上で、実効性の高い予算を計上すること。
6. 情報システムについては、当該事務全体の費用対効果を検証し、効率的なシステムの運用に努めること。また、経費の見積りにあたっては、維持管理経費の一層の縮減に努めること。
7. 社会保障関連経費については、過去の実績等を的確に把握し、今後の制度改正の動向に注意して、適正な所要額の算定を行うこと。
8. 施設の建設・改修等は、「台東区施設白書」で示した「区有施設整備の基本的な考え方」及び現在策定中の「公共施設保全計画」を踏まえ、整備手法やコスト、整備後の管理運営の効率性などを改めて十分精査して計上すること。
また、施設内容、工事日程、地域への対応等十分に調整を行うこと。
9. 事務管理経費については、これまでの慣習や前例にとらわれる

ことなく、徹底した削減を行うこと。

10. 歳入予算の計上にあたっては、区有財産の有効活用、広告収入等、新たな財源の確保に積極的に取り組むとともに、収入未済の縮減に取り組むこと。
11. 国や都の新たな施策に対応した補助制度の創設や補助率の充実等、動向を常に把握し、積極的に関係機関と協議して財源を確保すること。
12. 区出資の財団等については、経営努力をより一層促すとともに事業計画を十分精査の上、補助及び委託の内容、方法等を見直し、所要額を見積もること。
13. 予算要求にあたっては、台東環境マネジメントシステム（T - E M S）の趣旨に則して、省資源、省エネルギーの徹底を図り、可能な限り環境負荷の低減及び経費の節減に努めること。

なお、予算要求書の作成にあたっては、別途、企画財政部長より通知される「平成28年度予算要求書の作成について」により処理すること。

平成28年度予算の編成日程 (1)

年 月	編成作業等	主な議会日程
平成27年	4月	行政評価実施方針検討・実施準備
	5月	行政評価実施方針決定 行政評価の実施について(通知) 評価シートの作成(所管課による評価)
	6月	第二回定例会
	7月	行政評価ヒアリング 部長対象パネラープレゼンテーション 課長対象パネラープレゼンテーション
	8月	予算編成方針会議 平成28年度予算編成について(依命通達)
	9月	第三回定例会

平成28年度予算の編成日程 (2)

年 月	編成作業等	主な議会日程				
平成27年	10月	↑	予算見積り締切(一次要求分)	<div style="border: 1px solid black; padding: 2px;">第三回定例会</div>	↑	企画総務委員会 (行政評価報告)
		↓	決算特別委員会			
	↓	予算見積り締切(二次要求分)				
	11月	↓	各部ヒアリング	<div style="border: 1px solid black; padding: 2px;">第四回定例会</div>		
		↓	財政課長査定			
		↓	企画財政部長査定			
↓		副区長査定				
12月	↓	区長査定				
	↓	予算原案決定				
	↓	予算案報道発表	予算案議会内示 議案送付			
平成28年	2月	↓	第一回定例会(予定)	<div style="border: 1px solid black; padding: 2px;">第一回定例会(予定)</div>	↑	予算特別委員会
		↓	議案送付			
	3月	↓	議案送付			

<参考>パネラープレゼンテーション概要

対象者	開催日	テーマ
部長	7月13日	①社会保障・税番号制度について
課長	7月17日	②施設保全計画策定について

平成28年度に見直しを予定している事務事業

< 一般会計 >

単位:千円

	事務事業名	見直しの内容等	平成27年度 予 算 額	節減額
1	北部地域簡易宿所転換助成 【保護課】	外壁の改修を助成対象から除外する。	17,111	4,050
2	住宅支援給付 【保護課】	生活困窮者自立支援の住居確保給付金制度の開始に伴い、事業を終了する。	2,828	2,828
3	高齢者生活支援ホームヘルプサービス 【高齢福祉課】	介護保険における介護予防・日常生活支援総合事業実施に伴い、事業を終了する。	4,699	4,699
4	高齢者生活機能把握 【高齢福祉課】	総合健診にあわせて実施する生活機能評価を終了し、事業を廃止する。	26,035	26,035
5	中核病院に対する運営費助成 【健康課】	助成期間が終了するため、事業を廃止する。	100,000	100,000
6	ごみ収集作業運営 【清掃リサイクル課】 【台東清掃事務所】	ごみの戸別収集の区内全域への拡大完了を踏まえ、清掃車の配車台数の見直し等、収集作業のより効率的な執行を図る。	909,058	64,063
7	外国語サポートダイヤル 【旧・にぎわい計画課】	東京都等による類似事業の開始及び利用実績を踏まえ、事業を廃止する。	1,313	1,313
8	教職員互助会 【教・庶務課】	互助会の活動状況を踏まえ、事業を終了する。	380	380
9	柳北保育室管理運営 【児童保育課】	浅草橋地域における新たな認可保育所の開設に伴い、平成28年6月をもって終了する。	109,145	81,323
10	児童館管理運営 【児童保育課】	児童館を活用した高学年の居場所づくりについて、実施方法を一部見直す。	339,799	14,593

< 特別会計 >

単位:千円

	事務事業名	見直しの内容等	平成27年度 予 算 額	節減額
1	高齢者の外出促進 【保健サービス課】	地域におけるサロン事業の充実等により役割を終えたため、事業を終了する。	2,944	2,944

平成28年度に実施を予定している主な事業

<一般会計>

No.	事務事業名	行政 計画	主 な 内 容
1	平和祈念 【総務課】		他自治体の事例調査や平和パネル展の充実など、平和に関する取組みをさらに推進する。
2	東京オリンピック・パラリンピック 関連 【東京オリンピック・パラリンピック 担当】【スポーツ振興課】		スポーツ振興基本計画の策定や障害者スポーツの普及促進など、2020年東京オリンピック・パラリンピック競技大会に向けた取組みを展開する。
3	世界遺産登録推進 【世界遺産登録推進担当】	●	世界遺産委員会パブリックビューイング、登録後の式典、イベントなど記念事業を実施する。 第40回世界遺産委員会 開催期間等：平成28年7月10日～20日 トルコ(イスタンブール)
4	海外都市交流推進／国内都市 交流推進 【都市交流課】		(仮称)ふるさとPRフェアの開催など、国内外の都市・機関との積極的な交流を通じて、区政の幅広い分野における取組みを一層推進する。
5	NPO等との協働促進 【区民課】	●	平成28年4月に協働の推進拠点として、台東区社会福祉協議会に中間支援組織(台東ボランティア・地域活動サポートセンター)を開設する。
6	旧町名活用検討 【区民課】		歴史的・文化的財産である旧町名の活用について意見交換を行う、「旧町名活用懇談会」を開催する。
7	区制70周年記念準備 【総務課】		台東区発足70周年に向けた周知・啓発活動を行う。
8	ワーク・ライフ・バランス推進 【人権・男女共同参画課】	●	ワーク・ライフ・バランスを積極的に推進する企業の認定制度の創設と、認定企業への優遇措置を実施する。
9	大規模用地活用検討 【企画課】		引き続き、旧東京北部小包集中局跡地及び旧坂本小学校跡地の活用を検討する。

※ゴシックは新規事業

No.	事務事業名	行政 計画	主 な 内 容
10	無料公衆無線LAN環境整備 【情報システム課】	●	観光案内板、江戸下町伝統工芸館、生涯学習センターなど、24か所に無料公衆無線LAN環境を整備する。
11	情報化推進計画改定 【情報システム課】	●	台東区の情報化を総合的・体系的に推進する指針として、情報化推進計画を改定する。
12	区有施設保全 【施設課】		区有施設について、劣化状況点検等を実施する。
13	災害対策本部機能の充実 【危機・災害対策課】	●	防災情報収集カメラの新設及び台東複合施設にヘリサインを整備する。
14	初期消火体制の強化 【危機・災害対策課】	●	一部地域の住宅所有者に対し、感震ブレーカー設置費を助成する。また、モデルとして、簡易宿所の集積地区及び木造住宅密集地域に水道栓利用簡易型消火器を貸与又は配置する。
15	区民の防災力向上 【危機・災害対策課】	●	町会加入や訓練実施等を要件に、集合住宅管理組合による防災資器材購入経費の一部を助成する。
16	安全で安心して住める建築物等への助成 【建築課】	●	住宅所有者や集合住宅管理組合等に対する耐震補強工事等の助成額を拡充する。
17	個人番号カード事務 【戸籍住民サービス課】		希望者に対して個人番号カードを交付する。また、出生等で区民となった方に対して個人番号を通知する。
18	浅草公会堂管理運営 【区民課】		経年劣化している舞台照明設備等の更新工事を行う。(休館期間:平成29年2月中、10日間程度予定)
19	臨時福祉給付金/年金生活者等支援臨時福祉給付金 【福祉課】		低所得者へ一人3,000円の臨時福祉給付金を支給する。また、低所得の障害・遺族基礎年金受給者に一人30,000円を支給する。

※ゴシックは新規事業

No.	事務事業名	行政 計画	主 な 内 容
20	生活困窮者自立支援 【保護課】	●	新たに学習支援員を配置し、生活困窮家庭を対象に、子供の学習に関する相談や助言などの支援を行う。
21	路上生活者巡回相談 【保護課】		路上生活者を対象に、医師・看護師等による巡回相談を実施し、地域生活への移行を支援する。
22	特別養護老人ホーム「浅草」 【高齢福祉課】		老朽化した空調設備の改修工事を行う。また、1階トイレの洋式化及びだれでもトイレを設置する。
23	特別養護老人ホーム「谷中」大規模改修 【高齢福祉課】	●	今後の安全で良質な居住環境を確保するため、空調設備や給排水設備の更新などの大規模改修工事を実施する。
24	高齢者福祉施設整備支援 【高齢福祉課】	●	区内に特別養護老人ホームを整備する社会福祉法人2法人に対して、施設の整備に要する経費を助成する。 定員(2法人分):特養222人、併設ショートステイ34人
25	機能強化型地域包括支援センターの運営 【介護予防・地域支援課】		区に新たに職員を配置し、各地域包括支援センターの後方支援や人材育成等を行い、各センターの機能を充実する。
26	障害者等に対する理解促進研修・啓発 【障害福祉課】		「障害者差別解消法」の施行に伴い、事業者や一般区民等を対象とする講習会等を実施する。
27	若者育成支援推進 【子育て・若者支援課】	●	社会生活を営む上で困難のある若者やその家族を対象とした相談窓口を設置する。また、講演会などを開催する。
28	児童扶養手当支給事務 【子育て・若者支援課】		第2子加算額を5,000円から10,000円へ、第3子以降加算額を3,000円から6,000円へそれぞれ充実する。 (ただし、収入に応じて支給額を逡減)
29	自立促進 【保護課】	●	簡易宿所等に住む生活保護受給者のアパートへの転居支援を強化する。また、見守りが必要な受給者への「寄りそい型宿泊所」を整備する事業者を支援する。

※ゴシックは新規事業

No.	事務事業名	行政 計画	主 な 内 容
30	学習支援講座／高校進学支援費支給 【指導課】【保護課】		経済的事情等により十分な学習機会のない中学生を対象に、外部講師等による講座を実施する。また、生活保護受給世帯の中学3年生に、塾費用・受験料を加算助成する。
31	台東区中核病院機能強化支援 【健康課】		産科・小児科等の政策的医療の実施に加え、認知症高齢者支援や在宅療養の機能強化を図るため、永寿総合病院に助成を行う。
32	小児インフルエンザワクチン接種費助成 【保健予防課】		ワクチン接種1回あたりの助成額を2,000円から2,300円に増額する。
33	8020・9020達成者表彰 【保健サービス課】		「歯と口腔の健康づくり」の啓発として、自分の歯を20本以上保っている90歳以上の区民を新たに表彰する。
34	ゆりかご・たいとう 【保健サービス課】		保健師等が妊婦と面談し、妊娠期から切れ目ない妊産婦支援を実施する。面談した妊婦には育児パッケージを配布する。
35	発達障害者デイケア 【保健予防課】		18歳以上の発達障害者を対象に、社会生活への適応促進を目的としたデイケアを実施する。
36	区有施設省エネ推進 【環境課】	●	区有施設への直管型LED、節水装置などの省エネ機器の導入や緑化を推進する。
37	花の心プロジェクト 【環境課ほか】		こころ豊かでうるおいある台東区をアピールするため、区・区民・事業者の協働により花を慈しみ守り育てる仕組みを構築する。また、学校、道路等の花壇を充実、四季折々の花でまちを彩る。
38	緑の基本計画改定 【環境課】		策定から5年経過したため、進捗状況の点検・評価を行い、改定を行う。
39	集団回収支援 【清掃リサイクル課】	●	ポイント型集団回収を3か年で全域に拡大する。28年度は東上野、金杉、雷門地区で実施する。

※ゴシックは新規事業

No.	事務事業名	行政 計画	主 な 内 容
40	台東区コレクション展 【文化振興課】	●	区所蔵の絵画作品等による展覧会を開催する。(平成28年9月17日～10月16日 東京藝術大学大学美術館)
41	上野「文化の杜」新構想推進 【文化振興課】		上野「文化の杜」新構想の実現に向け、関係機関と連携し、取組みを推進する。
42	旧東京音楽学校奏楽堂改修 【文化振興課】	●	引き続き、保全のための改修工事を実施する。(工事期間:平成27年度～30年度)
43	観光プロモーションの推進 【観光課】	●	海外旅行博への参加や国内都市でのプロモーション、広域連携事業(ビジット・ジャパン)、インバウンド情報誌への特集記事掲載などを展開する。
44	台東区観光ウェブサイト 【観光課】	●	英語版の公式観光情報サイトを開設し、外国人の趣向に合わせた魅力的な観光情報を発信する。
45	ホテル・コンシェルジュ向け体験 ガイドツアー 【観光課】		外国人宿泊客の多いホテルの案内スタッフ等を対象に体験ガイドツアーを実施し、区の魅力をPRする。
46	SNSによる多言語観光情報発信 【観光課】	●	英語・中国語(繁体字)・韓国語のフェイスブックに加え、タイ語、インドネシア語版を開設する。
47	ムスリム旅行者の受入促進 【観光課】	●	ハラール認証取得助成を充実するとともに、新たにムスリム対応アドバイザーを派遣する。また、誘客を図るため、ハラールマップに加えて、ムスリム旅行者向けのPR動画を発信する。
48	観光団体等観光振興事業助成 【観光課】		「うえの夏まつり」にあわせて上野観光連盟が実施する予定の国立西洋美術館世界遺産登録記念事業に対し助成する。
49	台東区産業フェア 【産業振興課】		経営環境の改善や販路開拓などに意欲的な事業者を支援し、台東区ブランドを内外に発信していくため、産業フェアを開催する。(平成28年7月28日～29日 台東区民会館等)

※ゴシックは新規事業

No.	事務事業名	行政 計画	主 な 内 容
50	(仮称)産業振興計画策定 【産業振興課】		本区産業が抱える課題に迅速かつ的確に対応し、地域経済のさらなる活性化を図るため、新たな(仮称)産業振興計画を策定する。
51	企業・人材育成支援 【産業振興課】	●	「外国人観光客おもてなし支援」、「中小企業の職場環境等向上支援」を新たに実施するなど、産業振興事業団における区内中小企業の経営サポート事業を充実する。
52	ファッションザッカフェア 【産業振興課】	●	これまでの取組みに加え、大手百貨店と連携した高付加価値な商品開発・販路開拓事業を拡大する。
53	ものづくりのまちPR事業助成 【産業振興課】	●	「モノマチ」「エーラウンド」に対する助成制度を充実する。(助成率1/3⇒2/3)
54	自転車走行空間整備 【交通対策課】	●	歩行者と自転車の安全向上を図るため、車道に自転車ナビマーク及びナビラインを設置する。(左衛門橋通り、親疎通り)
55	街路樹の植替え 【公園課】		大木化など課題のある街路樹(プラタナス)約1,000本を計画的に植替える。(実施期間:平成28年度～37年度)
56	公遊園補修工事 【公園課】		公遊園の水銀灯約600基を計画的にLEDランプに変更する。(平成28年度～35年度実施。年間約60基予定)
57	特色ある公園の整備 【公園課】	●	橋場公園の整備工事及び山谷堀公園の整備に係る設計(3工区中、第1工区分)を行う。(工事期間 橋場公園:平成28年度、山谷堀公園:平成29年度～31年度)
58	都市整備指導調査等 【都市計画課】		上野地区のまちづくりビジョン策定に向けた現況調査及びJR上野駅公園口の整備検討を実施する。
59	景観まちづくり推進 【都市計画課】	●	屋外広告物の表示等の基準策定に向けた、実態調査等を行う。

※ゴシックは新規事業

No.	事務事業名	行政 計画	主 な 内 容
60	地区まちづくりの推進 【都市計画課】 【まちづくり推進課】	●	「副都心上野まちづくり協議会」によるまちづくりの方針策定に向けた課題整理・分析費用を助成する。
61	谷中地区まちづくり 【地区整備課】	●	まちづくり協議会が実施する、区の作成したまちづくり方針(素案)検討のための調査費用を助成する。
62	バリアフリーの推進 【地区整備課】	●	浅草橋駅東口周辺のバリアフリー化に向けた調査を行う。
63	鉄道駅総合バリアフリー推進事業助成 【地区整備課】	●	JRの実施する上野駅・御徒町駅の可動式ホーム柵設置を支援する。(工事期間:平成28~29年度)
64	都バス東42乙路線の運行 【交通対策課】		東京都交通局との協定に基づき、都バス東42乙路線(運行区間:浅草雷門~南千住)の運行経費の一部を負担する。
65	循環バスめぐりんの運行 【交通対策課】		区内を循環する4路線を運行する。また、ルート見直しに向け、利用者アンケートや利用実態調査を実施する。
66	観光バス駐車対策 【交通対策課】	●	観光バス駐車場・乗降場所の予約システムを導入するとともに、新たな乗降場所を設置する。また、駐車場等の整備も併せて検討する。
67	都市計画マスタープラン策定 【都市計画課】		平成29年度策定予定の都市計画マスタープランの素案等を作成する。
68	凌雲橋調査 【都市計画課】【道路管理課】		耐震診断及び補強検討調査をJRと共同で実施する。また、同橋に今後必要となる役割・機能等を検討する。
69	道路空間活用まちづくり検討 【まちづくり推進課】		国家戦略特別区域法による規制緩和を用いた道路空間の新たな活用を目指し、浅草六区地区の地元商店街が実施するオープンカフェ社会実験の効果検証や課題整理等を行う。

※ゴシックは新規事業

No.	事務事業名	行政 計画	主 な 内 容
70	防災船着場の活用 【道路管理課】	●	回遊性向上と来街者の増加を図るため、浅草東参道二天門船着場の利用を定期船に加え不定期船に開放する。 (利用時間: 午前9時～午後6時)
71	空き家跡地活用 【建築課】		管理不全な空き家の所有者に対し、建物除却後の土地を5年間区に無償貸与することを条件に、除却経費を助成する。また、貸与を受けた土地の整備・活用も併せて対応する。
72	教育支援館運営 【教育支援館】		家庭環境などに起因する児童・生徒の課題を解決するため、スクールソーシャルワーカーを配置する。
73	小学校特別支援学級運営 【学務課】	●	東京都の計画に基づき、教員が各校の発達障害児へ巡回指導を行う「特別支援教室」の導入に必要な整備を実施する。
74	小学校体育館エアコン整備 【教・庶務課】		小学校体育館に計画的にエアコンを設置する。(平成28年度設置校: 東泉・千束・石浜小学校)
75	黒門小学校大規模改修 【教・庶務課】	●	老朽化した建物の改修と設備の更新を図るため、大規模改修工事を、平成28～30年度に実施する。
76	平成小学校及び竹町幼稚園大規模改修 【教・庶務課】	●	大規模改修工事を実施するため、設計を行う。建物・設備の工事は、平成29～31年度に実施する。
77	蔵前小学校改築／ 仮校舎設置 【教・庶務課】【学務課】 【指導課】	●	平成28年度は現校舎の解体、新校舎の設計を実施する。また、旧柳北小学校に仮校舎を設置する。
78	上野中学校大規模改修 【教・庶務課】【学務課】	●	老朽化した建物の改修と設備の更新を図るため、大規模改修工事を、平成28・29年度に実施する。
79	子育て支援の充実 【教・庶務課】【学務課】 【児童保育課】	●	教育・保育施設の誘致や、保護者の経済的支援、事業者への支援などを行う。

※ゴシックは新規事業

No.	事務事業名	行政 計画	主 な 内 容
80	玉姫保育園等大規模改修 【児童保育課】	●	玉姫保育園(玉姫児童館及び玉姫こどもクラブ併設)の大規模改修工事を実施するため、設計を行う。建物・設備の工事は、平成29年度に実施する。
81	保育所仮園舎整備 【児童保育課】		今後の保育所大規模改修時の仮園舎として活用するため、旧竜泉中学校を整備する。
82	放課後子供教室モデル 【児童保育課】		石浜小学校において、就労家庭児童への対策も含めた新たな放課後子供教室をモデル実施する。
83	池之端児童館等大規模改修 【児童保育課】	●	池之端児童館及び池之端こどもクラブの大規模改修工事を実施するため、設計を行う。建物・設備の工事は、平成29年度に実施する。
84	生涯学習推進プラン改定 【生涯学習課】		現行プラン(計画期間:平成23年度～28年度)が終了するため、改定を行う。

<特別会計>

No.	事務事業名	行政 計画	充 実 内 容
1	(介護保険会計) 介護予防・日常生活支援総合 事業関係経費 【介護予防・地域支援課】	●	介護予防・日常生活支援総合事業を実施する。また、事業の進捗管理及び生活支援サービス充実に向けての検討を実施する。
2	(老人保健施設会計) 老人保健施設千束医療情報システム更新 【高齢福祉課】		介護支援システムの更新等を行う。
3	(病院施設会計) 台東病院等医療情報システム更新 【健康課】		医療情報システムの更新等を行う。

※ゴシックは新規事業

平成28年度の使用料・手数料改定及び歳入の確保を図るもの

< 一般会計 >

単位:千円

	歳入科目または事項名	財源確保内容	充実額
1	区民館・区民館分館 環境ふれあい館 社会教育センター・社会教育館 【区民課】【環境課】【生涯学習課】	区内団体以外の団体の施設利用を可能とし、その場合の使用料を規定使用料の5割を加算した額とする。	3,708
2	生涯学習センター (学習館・男女平等推進プラザ) 【人権・男女共同参画課】 【生涯学習課】	区内団体以外の団体が施設を利用する場合の使用料を、規定使用料の5割を加算した額とする。	288
3	体育施設 【スポーツ振興課】	区外利用者の貸切りでの使用料を、規定使用料の5割を加算した額とする。	4,563
4	道路占用料、公園占用料等 【道路管理課】【公園課】	固定資産税評価額の評価替えに基づき、占用料等を改定する。	40,872
5	防災船着場使用料 【道路管理課】	浅草東参道二天門防災船着場を不定期便に開放するため、使用料を改定する。	532
6	土地貸付料 【経理課】【児童保育課】	上野五丁目用地、浅草橋一丁目用地を貸し付ける。	37,905
7	建物貸付料 【経理課】	旧竜泉中学校の一部を貸し付ける。	4,320

長期継続契約一覧(平成28年1月15日現在)

単位:円

所管課	予算事業名	契約件名	契約期間	契約額 (消費税含む)
情報システム課	全庁LAN	LAN機器及びソフトウェア借上(平成23年度導入分)	23.9.1 ～ 28.8.31	95,760,000
情報システム課	全庁LAN	全庁LAN クライアント機器等借上(平成24年度導入分)(保守付)	24.4.9 ～ 29.12.31	293,961,057
情報システム課	全庁LAN	全庁LAN ソフトウェア借上(平成24年度導入分)(保守付)	24.6.1 ～ 29.5.31	21,122,829
情報システム課	全庁LAN	サーバ室入退室管理システム機器等借上(保守付)	24.11.1 ～ 29.10.31	4,992,120
情報システム課	公共施設予約システム	台東区公共施設予約システムクライアント機器等借上(追加施設分)(保守付)	24.12.1 ～ 29.11.30	520,380
情報システム課	公共施設予約システム	台東区公共施設予約システム及び機器借上(保守付)	25.1.1 ～ 29.12.31	47,476,800
情報システム課	基幹系業務システム	住民情報系クライアント機器借上(平成23年度導入分)(保守付)	24.1.20 ～ 29.1.19	5,761,350
情報システム課	基幹系業務システム	基幹系ネットワーク再構築 ネットワーク機器借上(平成23年度導入分)(保守付)	24.2.1 ～ 29.1.31	37,230,480
情報システム課	全庁LAN	監視システム機器等借上	25.3.1 ～ 30.2.28	1,105,020
情報システム課	全庁LAN	部門システム用ネットワーク機器等借上(平成25年度導入分)(保守付)	25.6.1 ～ 30.5.31	5,499,900
情報システム課	全庁LAN	LAN機器及びソフトウェア借上(平成25年度導入分)(保守付)	25.8.1 ～ 30.7.31	49,814,100
情報システム課	基幹系業務システム	戸籍副本データ管理システム機器借上(保守付)	25.9.1 ～ 30.8.31	20,588,400
情報システム課	公共施設予約システム	台東区公共施設予約システムクライアント機器等借上(平成25年度導入分)(保守付)	25.11.1 ～ 30.10.31	2,639,700
情報システム課	総合行政ネットワーク	LGWANファイアウォール等借上(保守付)	25.11.1 ～ 30.10.31	4,869,900

※所管課は、平成28年4月1日組織改正後の課名。予算事業名は、平成28年度当初予算計上の事業名。

単位:円

所管課	予算事業名	契約件名	契約期間	契約額 (消費税含む)
情報システム課	ネットワークセンター運営	生涯学習ネットワーククライアント機器等借上(平成25年度導入分)(保守付)	26.3.1 ～ 30.10.31	4,827,480
情報システム課	全庁LAN	全庁LANクライアント機器等借上(平成26年度導入分)保守付	27.3.1 ～ 32.2.29	7,575,120
総務課	庁舎維持管理	デジタル印刷機借上(保守付)	24.4.1 ～ 29.3.31	63
総務課	自動車管理	区長車借上	25.7.1 ～ 30.6.30	4,600,989
総務課	自動車管理	貨物自動車借上	26.4.1 ～ 31.3.31	1,399,680
総務課・環境課	自動車管理・環境清掃部管理運営	電気自動車借上	26.6.1 ～ 31.5.31	3,343,680
人事課	人事事務	人事給与システム機器等借上(保守付)	24.5.7 ～ 29.5.31	17,753,925
広報課	広報「たいとう」の発行	区長・広報室複写機借上(保守付)(単価)	26.4.1 ～ 31.3.31	706,320
広報課	台東区公式ホームページ	台東区公式ホームページCMS運用機器等借上(保守付)	27.12.1 ～ 32.11.30	2,808,000
広報課	台東区公式ホームページ	コンテンツ・マネジメント・システムの運用・保守委託	28.1.1 ～ 32.11.30	19,466,460
施設課	営繕事務	施設課カラーレーザープリンター借上(保守付)	25.4.1 ～ 30.3.31	448,560
施設課	営繕事務	施設課複写機借上(保守付)(単価)	25.4.1 ～ 30.3.31	1,293,453
施設課	営繕事務	区有施設保全システム用パソコン等借上(保守付)	26.4.1 ～ 31.3.31	4,853,520
人権・男女共同参画課	男女平等推進プラザ管理運営	印刷機借上(保守付)	23.4.1 ～ 28.3.31	1,388,520
人権・男女共同参画課	男女平等推進プラザ管理運営	男女平等推進プラザ複写機借上(保守付)(単価)	27.4.1 ～ 32.3.31	445,820

※所管課は、平成28年4月1日組織改正後の課名。予算事業名は、平成28年度当初予算計上の事業名。

単位:円

所管課	予算事業名	契約件名	契約期間	契約額 (消費税含む)
危機・災害対策課	防災行政無線等の維持管理	東京都防災行政無線用ファクシミリ借上(災害対策課分)(保守付)	26.1.1 ～ 29.2.28	973,560
危機・災害対策課	災害対策本部機能の充実	台東区災害情報システム用インターネット接続サービス提供業務	26.12.22 ～ 29.1.31	890,919
危機・災害対策課	災害対策本部機能の充実	台東区災害情報システム管理運用委託	27.2.1 ～ 32.1.31	19,958,400
危機・災害対策課	災害対策本部機能の充実	谷中防災コミュニティセンター インターネット接続サービス提供業務	27.4.1 ～ 29.3.31	33,747
生活安全推進課	「子どもの安全」巡回パトロール	「子どもの安全」巡回パトロール及び「資源パトロール」用軽自動車借上	25.4.1 ～ 28.3.31	5,023,008
区民課	区民館	金杉区民館外1館トレーニング機器借上	23.11.1 ～ 29.3.31	1,820,910
区民課	区民館	上野区民館トレーニング機器借上	24.4.1 ～ 29.3.31	1,411,200
区民課	区民館	雷門区民館及び自動交付機コーナー機械警備委託	26.3.24 ～ 30.3.31	1,709,239
区民課	区民館	雷門区民館トレーニング機器借上	26.4.1 ～ 31.3.31	4,710,960
区民課	コミュニティ推進	コミュニティ委員会複写機借上(保守付)(単価)	27.4.1 ～ 32.3.31	5,203,440
区民課	台東区民会館	区民会館ファクシミリ兼用複写機借上(保守付)(単価)	27.4.1 ～ 32.3.31	521,186
区民課	区民館	谷中区民館トレーニング機器借上	27.4.1 ～ 32.3.31	8,573,040
区民課	区民館	台東一丁目区民館ほか4館移動式通信カラオケ借上(保守付)	27.4.1 ～ 32.3.31	5,832,000
税務課	住民税課税事務	税務課複写機借上(保守付)(単価)	25.4.1 ～ 30.3.31	837,900
収納課	徴収一元事務	滞納管理システムモバイル通信用サーバー借上	23.7.1 ～ 28.6.30	18,857,160

※所管課は、平成28年4月1日組織改正後の課名。予算事業名は、平成28年度当初予算計上の事業名。

単位:円

所管課	予算事業名	契約件名	契約期間	契約額 (消費税含む)
戸籍住民サービス課	戸籍事務・住民基本台帳事務	戸籍住民サービス課複写機借上(保守付)(単価)	25.4.1 ～ 30.3.31	1,370,250
戸籍住民サービス課	戸籍事務	シュレッダー借上(保守付)	26.4.1 ～ 31.3.31	594,216
戸籍住民サービス課	住民基本台帳事務	シュレッダー借上(保守付)	27.4.1 ～ 32.3.31	803,520
戸籍住民サービス課	個人番号カード事務	3番窓口受付・交付呼出番号表示システム借上(保守付)	28.1.1 ～ 29.3.31	453,600
子ども家庭支援センター	日本堤子ども家庭支援センター運営	(仮称)第二子ども家庭支援センター氷蓄熱式冷暖房機等設置借上	18.8.1 ～ 28.7.31	8,671,320
子ども家庭支援センター	日本堤子ども家庭支援センター運営	日本堤子ども家庭支援センター ファクシミリ借上(保守付)(単価)	23.4.1 ～ 28.3.31	504,000
子ども家庭支援センター	日本堤子ども家庭支援センター運営	日本堤子ども家庭支援センター 印刷機借上(保守付)	27.4.1 ～ 32.3.31	414,720
子ども家庭支援センター	台東子ども家庭支援センター運営	台東子ども家庭支援センターファクシミリ(複写機兼用)借上(保守付)(単価)	27.4.1 ～ 32.3.31	406,944
文化振興課	たなか舞台芸術スタジオ・たなカスポーツプラザ	たなか多目的センター1階及び2階複合機借上(保守付)(単価)	27.4.1 ～ 32.3.31	1,267,920
文化振興課	たなか舞台芸術スタジオ	たなか舞台芸術スタジオ印刷機借上(保守付)	27.4.1 ～ 32.3.31	712,800
観光課	浅草文化観光センター運営	浅草文化観光センター機械警備委託	24.3.15 ～ 28.3.31	557,766
産業振興課	江戸下町伝統工芸の振興	江戸下町伝統工芸館 デジタル複合機借上(保守付)(単価)	23.4.1 ～ 28.3.31	369,600
産業振興課	産業振興担当管理運営	自動車借上	26.5.1 ～ 31.4.30	1,762,560
産業振興課	中小企業融資事務	軽自動車借上	27.4.1 ～ 32.3.31	965,520
産業振興課	中小企業融資事務	中小企業融資システム機器等借上(保守付)	27.6.1 ～ 32.5.31	9,344,160

※所管課は、平成28年4月1日組織改正後の課名。予算事業名は、平成28年度当初予算計上の事業名。

単位:円

所管課	予算事業名	契約件名	契約期間	契約額 (消費税含む)
福祉課	社会福祉協議会 運営・台東区芸 術文化財団運営	旧下谷保健所機械警備委託	27.7.1 ～ 32.3.31	1,157,328
高齢福祉課	千束健康増進セ ンターほか	千束保健福祉センター電話機等借上 (保守付)	23.4.1 ～ 28.3.31	487,305
高齢福祉課	高齢者総合相談 窓口	高齢福祉支援システム用ハードウェ ア、ソフトウェア及び周辺機器借上(保 守付)	23.12.1 ～ 28.11.30	5,675,040
高齢福祉課	三ノ輪福祉セン ターの管理	三ノ輪福祉センター 電話設備借上 (保守付)	25.4.1 ～ 30.3.31	4,725,000
高齢福祉課	特別養護老人 ホーム「谷中」	特別養護老人ホーム谷中 送迎用福 祉車輛借上	26.1.15 ～ 33.1.14	4,334,400
高齢福祉課	みのわ高齢者在 宅サービスセン ター	みのわ高齢者在宅サービスセンター 送迎用福祉車輛借上	26.7.1 ～ 33.6.30	8,618,400
障害福祉課	会館管理運営	松が谷福祉会館ボタン電話装置等借 上(保守付)	27.4.1 ～ 33.3.31	1,652,400
障害福祉課	会館管理運営	松が谷福祉会館複写機借上(保守付) (単価)	27.4.1 ～ 32.3.31	615,596
国民健康保険課	事業運営事務 (後期高齢者医 療会計)	後期高齢者医療広域連合電算処理シ ステム及び機器借上(保守付)	25.4.1 ～ 30.3.31	311,460
生活衛生課	検査センター運 営	検査センター電話装置借上	21.4.1 ～ 28.3.31	690,606
生活衛生課	自動体外式除細 動器普及啓発	自動体外式除細動器(AED)借上(平 成23年度借上分)(保守付)	23.4.1 ～ 28.3.31	5,346,108
生活衛生課	保健所運営	台東区健康センター複写機の借上(保 守付)(単価)	23.4.1 ～ 28.3.31	1,732,500
生活衛生課	自動体外式除細 動器普及啓発	自動体外式除細動器(AED)借上(平 成24年度借上分)(保守付)	24.4.1 ～ 29.3.31	7,977,888
生活衛生課	自動体外式除細 動器普及啓発	自動体外式除細動器(AED)借上(保 守付)(平成25年度借上分)	25.4.1 ～ 30.3.31	3,737,520
生活衛生課	保健所運営	台東区健康センター デジタル印刷機 借上	26.4.1 ～ 31.3.31	712,800

※所管課は、平成28年4月1日組織改正後の課名。予算事業名は、平成28年度当初予算計上の事業名。

単位:円

所管課	予算事業名	契約件名	契約期間	契約額 (消費税含む)
生活衛生課	保健所運営	台東区健康センター複写機借上(保守付)(単価)	26.4.1 ～ 31.3.31	2,120,256
生活衛生課	自動体外式除細動器普及啓発	自動体外式除細動器(AED)借上(平成26年度借上分)	26.4.1 ～ 31.3.31	2,177,280
生活衛生課	自動体外式除細動器普及啓発	自動体外式除細動器(AED)借上(平成27年度借上分)	27.4.1 ～ 32.3.31	1,075,680
保健予防課	結核患者の登録・指導	医療画像記録装置システム借上(保守付)	25.4.1 ～ 30.3.31	6,904,800
保健予防課	結核患者の登録・指導	制御装置及び画像読取装置借上(保守付)	27.4.1 ～ 32.3.31	5,780,160
保健サービス課	上野健康増進センター	上野健康増進センタートレーニングマシン借上	22.9.1 ～ 28.3.31	3,058,818
保健サービス課	上野健康増進センター	上野健康増進センタートレーニングマシン借上	23.4.1 ～ 28.3.31	5,120,640
保健サービス課	保健所運営	浅草保健相談センター 印刷機借上(保守付)	24.4.1 ～ 29.3.31	88,200
保健サービス課	保健所運営	浅草保健相談センター複写機借上(保守付)(単価)	24.4.1 ～ 29.3.31	598,500
保健サービス課	千束健康増進センター	千束健康増進センター複写機借上(保守付)(単価)	24.4.1 ～ 29.3.31	399,000
保健サービス課	保健所運営	浅草保健相談センターファクシミリ借上(保守付)(単価)	24.4.1 ～ 29.3.31	349,650
保健サービス課	千束健康増進センター	トレーニング機器借上	25.4.1 ～ 30.3.31	819,000
保健サービス課	上野健康増進センター	上野健康増進センター複写機借上(保守付)(単価)	26.4.1 ～ 31.3.31	453,600
保健サービス課	千束健康増進センター	心電計FPC-7541用運動負荷ソフト等借上	26.4.1 ～ 31.3.31	2,481,840
環境課	環境学習の推進	環境学習室管理運営に伴う各種OA機器借上(保守付)	24.2.1 ～ 29.1.31	3,483,900

※所管課は、平成28年4月1日組織改正後の課名。予算事業名は、平成28年度当初予算計上の事業名。

単位:円

所管課	予算事業名	契約件名	契約期間	契約額 (消費税含む)
環境課	環境学習の推進	環境学習室複写機借上(保守付)	24.2.1 ～ 29.1.31	428,400
環境課	環境学習の推進	環境学習室パソコン借上(保守付)	25.4.1 ～ 29.1.31	238,602
清掃リサイクル課	集団回収支援	集団回収管理システムクライアント機器借上(保守付)	24.2.1 ～ 29.1.31	346,500
清掃リサイクル課	リサイクル活動の推進	リサイクル品管理システム機器等借上(保守付)	24.3.1 ～ 29.2.28	2,116,800
清掃リサイクル課	リサイクル活動の推進	リサイクルショップ管理業務用パソコン等借上(保守付)	27.4.1 ～ 32.3.31	369,360
清掃リサイクル課	清掃総務運営	低公害車借上	27.10.1 ～ 32.9.30	2,967,840
台東清掃事務所	清掃事務所運営	台東清掃事務所 喫煙用集塵機借上	23.4.1 ～ 28.3.31	1,159,200
台東清掃事務所	清掃事務所運営	台東清掃事務所 電話機借上	23.4.1 ～ 28.3.31	1,134,000
台東清掃事務所	清掃事務所運営	台東清掃事務所北上野分室複写機借上(保守付)(単価)	24.4.1 ～ 29.3.31	296,100
台東清掃事務所	直営清掃車庫運営	清川清掃車庫複写機借上(保守付)(単価)	25.4.1 ～ 30.3.31	427,140
台東清掃事務所	直営清掃車庫運営	清川清掃車庫ファクシミリ借上(保守付)	26.4.1 ～ 31.3.31	194,400
台東清掃事務所	清掃事務所運営	軽小型貨物車(軽平ボディトラック)借上	27.8.3 ～ 32.7.31	1,956,960
建築課	建築確認事務	建築確認事務等地図管理システム全庁LAN接続用ルータ借上(保守付)	25.6.1 ～ 30.5.31	313,740
交通対策課	自転車駐車場運営	隅田公園自転車駐車場自転車用垂直ラック等借上(保守付)	23.2.1 ～ 28.1.31	59,787,000
交通対策課	自転車駐車場運営	上野駅南自転車駐車場一日利用駐輪システム借上(保守付)	23.10.1 ～ 28.9.30	4,538,520

※所管課は、平成28年4月1日組織改正後の課名。予算事業名は、平成28年度当初予算計上の事業名。

単位:円

所管課	予算事業名	契約件名	契約期間	契約額 (消費税含む)
交通対策課	自転車駐車場運営	定期更新・一日利用券売機等借上(隅田公園・新御徒町駅自転車駐車場) (保守付)	24.4.1 ～ 30.3.31	25,401,600
交通対策課	雷門地下駐車場運営	雷門地下駐車場駐車券発行機等借上	24.10.1 ～ 29.9.30	27,543,600
交通対策課	自転車駐車場運営	御徒町南口駅前広場自転車駐車場一日利用券売機借上	24.11.1 ～ 29.10.31	2,157,120
交通対策課	自転車駐車場運営	御徒町南口駅前広場自転車駐車場機械警備委託	24.11.1 ～ 29.3.31	1,328,616
交通対策課	自転車駐車場運営	上野駅公園口自転車駐車場一日利用駐輪システム借上(保守付)	25.9.1 ～ 30.8.31	6,753,600
交通対策課	自転車駐車場運営	不忍池自転車駐車場一日利用駐輪システム借上(保守付)	25.10.1 ～ 30.9.30	9,132,480
交通対策課	自転車駐車場運営	上野公園通り原動機付自転車駐車場管理システム借上(保守付)	25.12.1 ～ 30.11.30	3,420,900
交通対策課	自転車駐車場運営	鶯谷・三ノ輪・御徒町・御徒町駅南口自転車駐車場一日利用駐輪システム借上(保守付)	25.12.1 ～ 30.11.30	21,879,900
交通対策課	自転車駐車場運営	稲荷町自転車駐車場一日利用駐輪システム借上(保守付)	26.3.25 ～ 31.3.31	17,067,692
交通対策課	タウンサイクル	レンタサイクルシステム用機器借上	26.8.1 ～ 31.7.31	9,590,400
交通対策課	放置自転車対策	放置自転車移送返還システム機器借上(保守付)	26.10.1 ～ 31.9.30	16,334,784
交通対策課	自転車駐車場運営	稲荷町自転車駐車場一日利用駐輪システム借上(保守付)(平成26年度開始)	27.3.30 ～ 31.3.31	2,333,340
道路管理課	道路台帳整備	台東区地理情報システム機器借上	26.4.1 ～ 31.3.31	24,546,240
道路管理課	道路台帳整備	台東区地理情報システムハードウェア及びソフトウェア運用保守委託	26.4.1 ～ 31.3.31	23,083,920
道路管理課	道路台帳整備	地理情報システム全庁LAN接続ネットワーク機器保守委託	26.4.1 ～ 31.3.31	395,280

※所管課は、平成28年4月1日組織改正後の課名。予算事業名は、平成28年度当初予算計上の事業名。

単位:円

所管課	予算事業名	契約件名	契約期間	契約額 (消費税含む)
土木課	設計システム	積算システム用コンピュータ借上	23.6.1 ～ 28.3.31	1,364,160
土木課	土木事務所・詰 所等の維持管理	土木事務所機械警備委託	25.9.1 ～ 29.3.31	406,980
公園課	公園管理事務所 維持管理	公園管理事務所ファクシミリ借上(保守 付)(単価)	24.4.1 ～ 29.3.31	283,500
公園課	公遊園維持管理	台東区立岡倉天心記念公園内「六角 堂」機械警備委託	26.2.1 ～ 30.3.31	350,610
公園課	公遊園維持管理	公園休憩所機械警備委託	26.3.1 ～ 30.3.31	338,496
公園課	公園管理事務所 維持管理	公園管理事務所機械警備委託	26.3.1 ～ 30.3.31	343,785
教・庶務課	小学校施設管理	平成小ほか8校特別教室ガスヒートポ ンプ式空調機設置借上	20.7.1 ～ 28.6.30	147,349,440
教・庶務課	小学校施設管理	富士小ガスヒートポンプ式空調機設置 借上	21.7.1 ～ 29.6.30	12,398,400
教・庶務課	小学校施設管理・ 中学校施設管理	東浅草小他3校ガスヒートポンプ式空 調機設置借上(保守付)	22.7.1 ～ 30.6.30	23,889,600
教・庶務課	児童用パソコン整備・ 生徒用パソコン整備	児童生徒用パソコン機器類借上(保守 付)	24.4.1 ～ 29.3.31	126,006,300
教・庶務課	児童用パソコン 整備	児童用パソコン機器類借上(保守付)	24.4.1 ～ 29.3.31	10,218,600
教・庶務課	児童用パソコン整備・ 生徒用パソコン整備	児童生徒用パソコン機器類借上(保守 付)	25.4.1 ～ 30.3.31	98,676,900
教・庶務課	小学校施設管理・ 中学校施設管理・ 幼稚園施設管理	上野小学校他12校・園 電話設備借 上(保守付)	25.9.1 ～ 30.3.31	8,547,000
教・庶務課	小学校施設管理・ 中学校施設管理・ 幼稚園施設管理	金曾木小学校他6校・園 電話設備借 上(保守付)	26.4.1 ～ 31.3.31	5,287,680
教・庶務課	小学校パソコン整備・ 中学校パソコン整備	教職員LANシステム管理・運用委託	26.9.1 ～ 31.8.31	497,667,240

※所管課は、平成28年4月1日組織改正後の課名。予算事業名は、平成28年度当初予算計上の
事業名。

単位:円

所管課	予算事業名	契約件名	契約期間	契約額 (消費税含む)
教・庶務課	小学校パソコン整備・ 中学校パソコン整備・ 小学校図書環境整備・ 中学校図書環境整備	教職員LANシステム用クライアント機器等借上(保守付)	26.9.1 ～ 31.8.31	168,654,960
教・庶務課	児童用パソコン整備	忍岡小学校児童用パソコン機器類借上(保守付)	26.9.1 ～ 29.3.31	1,586,952
教・庶務課	児童用パソコン整備	浅草小学校児童用パソコン機器類借上(保守付)	27.3.1 ～ 32.2.29	17,301,600
教・庶務課	小学校施設管理・ 中学校施設管理・ 幼稚園施設管理	根岸小学校他11校・園 電話設備借上(保守付)	27.4.1 ～ 32.3.31	15,623,280
教・庶務課	小学校施設管理	千束小学校 電話設備借上(保守付)	27.4.1 ～ 30.3.31	863,136
教・庶務課	児童用パソコン整備	蔵前小学校児童用パソコン機器類借上(保守付)	27.4.1 ～ 32.3.31	17,729,280
教・庶務課	児童用パソコン整備	金竜小学校児童用パソコン機器類借上(保守付)	27.9.1 ～ 30.3.31	2,343,600
教・庶務課	児童用パソコン整備	松葉小学校児童用パソコン機器類借上(保守付)	27.12.1 ～ 30.3.31	1,424,304
児童保育課	保育所施設管理・ 児童館管理運営・ こどもクラブ運営	松が谷保育園・児童館 GHP式空調機借上	20.7.1 ～ 28.3.31	35,417,655
児童保育課	保育所運営	区立保育園印刷機借上(保守付)	23.4.1 ～ 28.3.31	2,784,600
児童保育課	保育所運営	松が谷保育園ファクシミリ借上(保守付)(単価)	23.8.1 ～ 28.7.31	549,150
児童保育課	保育所運営・ こども園施設管理	区立保育園等複合機借上(保守付)(単価)	24.4.1 ～ 29.3.31	2,381,400
児童保育課	保育所運営	区立保育園印刷機借上(保守付)	25.4.1 ～ 30.3.31	2,685,060
児童保育課	保育所施設管理	三筋保育園 GHP式空調機借上	26.4.1 ～ 34.5.31	8,812,800
指導課	小学校ICT教育の 推進・中学校ICT 教育の推進	ICT教育推進に伴うパソコン等借上(保守付)	26.9.1 ～ 31.8.31	175,134,960

※所管課は、平成28年4月1日組織改正後の課名。予算事業名は、平成28年度当初予算計上の事業名。

単位:円

所管課	予算事業名	契約件名	契約期間	契約額 (消費税含む)
指導課	小学校ICT教育の推進・中学校ICT教育の推進	ICT教育推進に伴うパソコン等 運用保守業務委託(単価)	26.9.1 ～ 31.8.31	44,342,640
教育支援館	教育支援館運営	教育支援館モノクロ複写機借上	23.4.1 ～ 28.3.31	202,860
教育支援館	教育支援館運営	教育支援館「あしたば学級」及び「教育相談」パソコン等借上(保守付)	24.4.1 ～ 29.3.31	1,089,900
教育支援館	教育支援館運営	教育相談室及び学校教育情報室パソコン等借上(保守付)	25.4.1 ～ 30.3.31	1,504,440
教育支援館	教育支援館運営	教育支援館事務室 パソコン借上(保守付)	26.4.1 ～ 31.3.31	965,520
生涯学習課	生涯学習センター管理運営	マルチメディアルームパソコン等借上(保守付)	23.4.1 ～ 28.3.31	7,280,280
生涯学習課	生涯学習センター管理運営	生涯学習センター ファクシミリ借上(保守付)(単価)	23.4.1 ～ 28.3.31	372,330
生涯学習課	生涯学習センター管理運営	501コンピュータ研修室パソコン等借上(保守付)	23.12.1 ～ 28.11.30	19,530,000
生涯学習課	上野の森ジュニア合唱団	台東区上野の森ジュニア合唱団事務室複写機借上(保守付)(単価)	24.4.1 ～ 29.3.31	1,096,200
生涯学習課	生涯学習センター管理運営	生涯学習センター複合機借上(保守付)(単価)	26.4.1 ～ 31.3.31	1,514,700
生涯学習課	生涯学習センター管理運営	生涯学習センター 券売機借上(保守付)	26.4.1 ～ 31.3.31	1,114,560
生涯学習課	生涯学習センター管理運営	生涯学習センター マルチメディアルーム大判プリンター借上(保守付)	26.4.1 ～ 31.3.31	638,928
生涯学習課	生涯学習センター管理運営	台東区生涯学習センター 電話設備借上(保守付)	26.11.1 ～ 31.10.31	9,460,800
生涯学習課	生涯学習センター管理運営	生涯学習センターパソコン借上(保守付)	27.4.1 ～ 32.3.31	307,800
生涯学習課	生涯学習センター管理運営	生涯学習センター デジタル印刷機借上(保守付)	27.4.1 ～ 32.3.31	453,600

※所管課は、平成28年4月1日組織改正後の課名。予算事業名は、平成28年度当初予算計上の事業名。

単位:円

所管課	予算事業名	契約件名	契約期間	契約額 (消費税含む)
生涯学習課	生涯学習センター管理運営	生涯学習センター 301研修室プロジェクター借上(保守付)	27.4.1 ～ 32.3.31	4,989,600
生涯学習課	生涯学習センター管理運営	生涯学習センター 貸出備品プロジェクター借上(保守付)	27.4.1 ～ 32.3.31	121,824
スポーツ振興課	清島温水プール	清島温水プール 自動券売機借上	23.4.1 ～ 28.3.31	743,400
スポーツ振興課	生涯学習センター管理運営	生涯学習センタートレーニングルーム トレーニング機器借上(保守付)	23.10.4 ～ 28.10.3	7,870,590
スポーツ振興課	リバーサイドスポーツセンター管理運営	台東リバーサイドスポーツセンター駐車場機械警備機器借上	24.4.1 ～ 30.3.31	10,272,000
中央図書館	図書館管理運営	中央図書館浅草橋分室ファクシミリ借上	23.4.1 ～ 28.3.31	415,800
中央図書館	図書館情報システム	台東区立図書館ICタグシステム機器借上(保守付)	23.11.18 ～ 28.11.17	92,988,000
中央図書館	図書館情報システム	台東区立図書館情報総合システムIC機器連携ソフトウェア借上(保守付)	23.11.18 ～ 28.11.17	18,547,200
中央図書館	図書館情報システム	インターネット閲覧用端末及び周辺機器借上(保守付)	25.9.1 ～ 30.8.31	1,045,800
中央図書館	図書館情報システム	谷中分室開館に伴う図書館システム機器、ソフトウェア借上(保守付)	27.3.1 ～ 32.2.29	2,021,760
中央図書館	図書館情報システム	谷中分室開館に伴う図書館ICタグシステム機器借上(保守付)	27.3.1 ～ 32.2.29	5,851,440
中央図書館	郷土資料の記録と整備	郷土・資料調査室パソコン及び周辺機器借上(保守付)	27.4.1 ～ 32.3.31	599,400
中央図書館	図書館情報システム・小学校図書環境整備・中学校図書環境整備	図書館システム、ハード、ソフト及び周辺機器借上(保守付)	28.1.1 ～ 32.12.31	69,971,040
区議会事務局	議会運営	議長車借上	26.4.1 ～ 31.5.31	4,989,600

※所管課は、平成28年4月1日組織改正後の課名。予算事業名は、平成28年度当初予算計上の事業名。

花の心プロジェクト関連事業

花の心プロジェクト

単位：千円

予算事業名	予算額	内 容	所管課
プロジェクト普及啓発	3,934	花の心 たいとう宣言、プロジェクト推進協議会、花のフェスティバル(谷中地区)、花壇コンクール等	環境課
プロジェクト団体等支援	1,286	花苗の配布、ボランティア団体配布用資材等	環境課
地区花壇維持管理・設置	25,069	谷中地区花壇新設、浅草橋・竹町地区維持管理、左衛門橋通りの花壇充実(浅草橋～言問通り)	環境課
小計	30,289		

区有施設での対応

単位：千円

予算事業名	予算額	内 容	所管課
庁舎維持管理	2,701	花壇の充実	総務課
区民館	3,438		区民課
環境ふれあい館	378		環境課
台東デザイナーズビレッジ運営	265		産業振興課
産業研修センター管理運営	318		産業振興課
街路樹及び緑地帯維持管理	1,531		公園課
公遊園樹木等管理	1,715		公園課
小学校施設管理	4,186		教・庶務課
中学校施設管理	1,325		教・庶務課
幼稚園施設管理	318		教・庶務課
こども園維持運営	106		学務課
たいとうこども園管理運営	53		学務課
小計	16,334		

催事などでの対応

単位：千円

予算事業名	予算額	内 容	所管課
区制70周年記念準備	729	花の種子配布	総務課
世界遺産登録推進	8,648	上野駅前ペDESTリアンデッキ祝賀用装飾	世界遺産登録推進担当
環境(エコ)フェスタ	—	講演会、講習会開催 ※予算は「プロジェクト普及啓発」に計上	環境課
小計	9,377		

プロジェクト関連 計	56,000
-------------------	---------------

【介護保険会計】

介護予防・日常生活支援総合事業への移行に伴う主な事業の組替え

<27年度>

<28年度>

保険給付

- 介護予防サービス給付費
(上記事業の訪問介護・通所介護分)
- 介護予防サービス計画給付費
(訪問介護・通所介護のみ利用分)

二次予防事業

- 元気力向上トレーニング
- マシンによるトレーニング
- 転倒予防

-
- 介護予防評価

一次予防事業

- 介護予防啓発
- マシンで筋力トレーニング教室
- 頭と体の活性化教室
- 身近な場所で楽しく体力アップ
- 高齢者の健康づくり
- いきいき自主活動支援
- 高齢者の健康な地域づくりへの支援

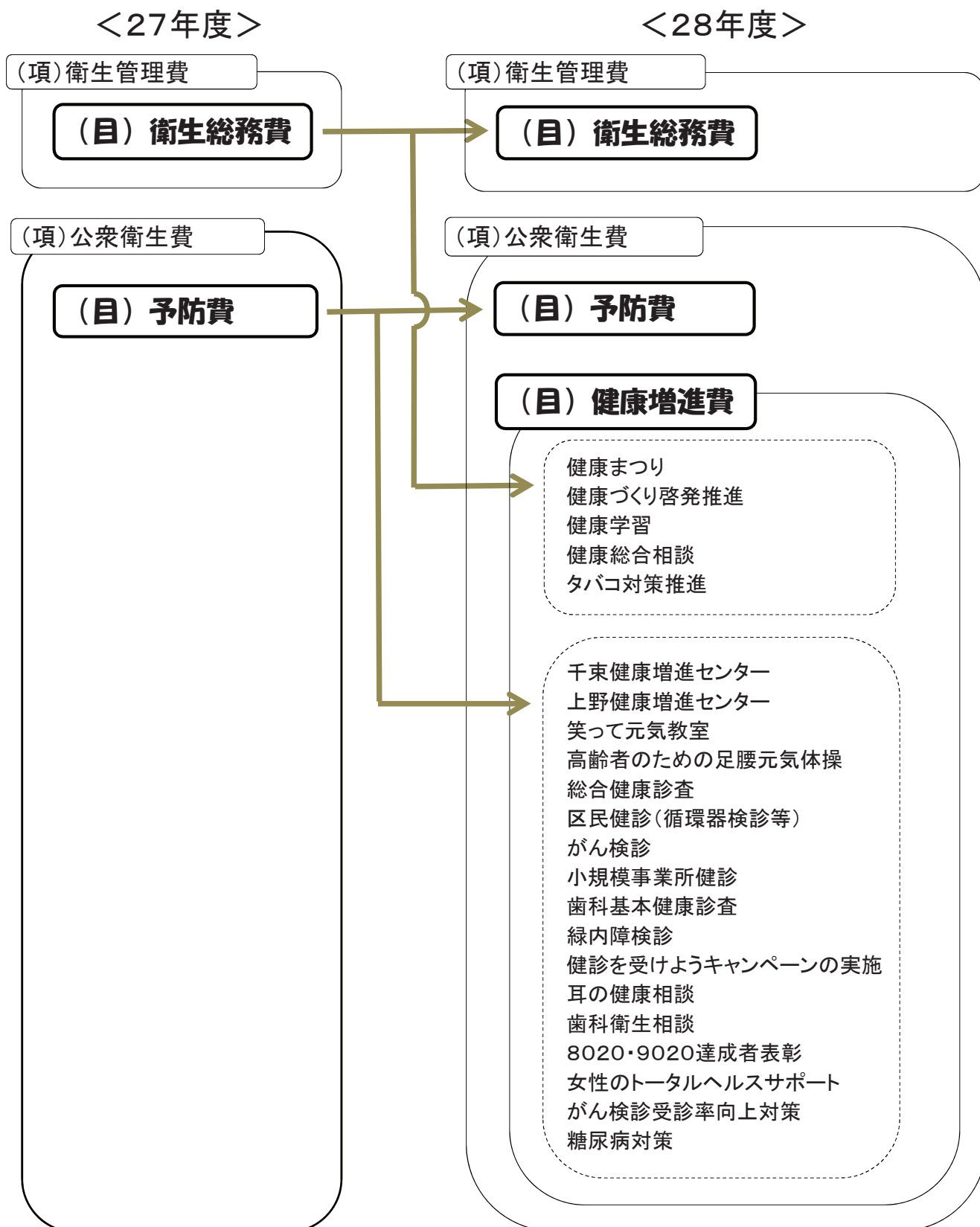
介護予防・生活支援サービス事業

- 介護予防・生活支援サービス給付費
- 元気力向上トレーニング
- マシンによるトレーニング
- 転倒予防
- 介護予防ケアマネジメント事業費

一般介護予防事業

- 介護予防評価
- 介護予防啓発
- マシンで筋力トレーニング教室
- 頭と体の活性化教室
- 身近な場所で楽しく体力アップ
- 高齢者の健康づくり
- いきいき自主活動支援
- 高齢者の健康な地域づくりへの支援

衛生費(健康増進費)の事業組替えについて



組織改正に伴う事業の異動について

事業名に網掛けがされているものは、
科目の組替を行っている。

一般会計

			平成28年度		平成27年度
款	項	目	事業	所管課	所管課
総務費	総務管理費	一般管理費	海外都市交流推進	都市交流課	交流促進課
			国内都市交流推進	都市交流課	交流促進課
			在住外国人支援	区民課	交流促進課
			早慶対校競漕大会運営委員会	都市交流課	交流促進課
		たいとうフェスタ推進費	ときめき たいとうフェスタ計画事業推進	都市交流課	交流促進課
	防災費	防災対策費	災害対策本部機能の充実	危機・災害対策課	危機管理課 /災害対策課
			避難行動要支援者対策の推進	危機・災害対策課	危機管理課
			消防団運営	危機・災害対策課	危機管理課
			自主防災組織活動助成	危機・災害対策課	危機管理課
			初期消火体制の強化	危機・災害対策課	危機管理課
			防災広場の維持管理	危機・災害対策課	危機管理課
			防災会議等運営	危機・災害対策課	危機管理課
			地域防災計画の推進	危機・災害対策課	危機管理課
			区民の防災力向上	危機・災害対策課	災害対策課
			防災意識の啓発	危機・災害対策課	災害対策課
			防災警戒待機	危機・災害対策課	危機管理課
			災害見舞金支給	危機・災害対策課	危機管理課
			防火協会(3団体)	危機・災害対策課	危機管理課
			消防団(3団体)	危機・災害対策課	危機管理課
			水・食料・生活必需品の備蓄	危機・災害対策課	災害対策課
井戸・備蓄倉庫等の維持管理	危機・災害対策課	災害対策課			
防災行政無線等の維持管理	危機・災害対策課	災害対策課			
帰宅困難者対策の推進	危機・災害対策課	災害対策課			
災害対策基金積立金	災害対策基金積立金	危機・災害対策課	危機管理課		
民生費	老人福祉費	高齢者地域見守りネットワーク	介護予防・地域支援課	高齢福祉課	
		高齢者虐待等防止	介護予防・地域支援課	高齢福祉課	
		認知症高齢者支援の推進	介護予防・地域支援課	高齢福祉課	
		機能強化型地域包括支援センターの運営	介護予防・地域支援課	高齢福祉課	
	社会福祉費	青少年育成費	青少年委員	子育て・若者支援課	青少年・スポーツ課
			青少年問題協議会運営	子育て・若者支援課	青少年・スポーツ課
			青少年地区活動推進	子育て・若者支援課	青少年・スポーツ課
			新成人を祝う会	子育て・若者支援課	青少年・スポーツ課
			青年フェスティバル	子育て・若者支援課	青少年・スポーツ課
			台東区善行青少年の表彰	子育て・若者支援課	青少年・スポーツ課
			奨学金貸付	子育て・若者支援課	青少年・スポーツ課
			若者育成支援推進	子育て・若者支援課	青少年・スポーツ課
	児童福祉費	児童福祉総務費	児童扶養手当支給事務	子育て・若者支援課	子育て支援課
			特別児童扶養手当支給事務	子育て・若者支援課	子育て支援課
			児童育成手当	子育て・若者支援課	子育て支援課
			児童手当	子育て・若者支援課	子育て支援課
			台東区次世代育成支援地域協議会運営	子育て・若者支援課	子育て支援課
			子育て応援店舗推進	子育て・若者支援課	子育て支援課
			にぎやか家庭応援プラン	子育て・若者支援課	子育て支援課
			子ども医療費助成	子育て・若者支援課	子育て支援課

			平成28年度		平成27年度
款	項	目	事業名	所管課	所管課名
民生費	児童福祉費	児童福祉総務費	弱視等治療用眼鏡助成	子育て・若者支援課	子育て支援課
			入院助産	子育て・若者支援課	子育て支援課
			子育てアシスト	子育て・若者支援課	子育て支援課
			ファミリー・サポート・センター運営	子ども家庭支援センター	子育て支援課
			日本堤子ども家庭支援センター運営	子ども家庭支援センター	子育て支援課
			台東子ども家庭支援センター運営	子ども家庭支援センター	子育て支援課
			寿子ども家庭支援センター運営	子ども家庭支援センター	子育て支援課
			伝えよう親と子のふれあい広場	子ども家庭支援センター	子育て支援課
			子育て短期支援	子ども家庭支援センター	子育て支援課
			いっとき保育	子ども家庭支援センター	子育て支援課
			育児支援ヘルパー	子ども家庭支援センター	子育て支援課
		要保護児童支援ネットワーク	子ども家庭支援センター	子育て支援課	
		家庭福祉費	母子及び父子福祉資金貸付事務	子育て・若者支援課	子育て支援課
	ひとり親家庭ホームヘルプサービス		子育て・若者支援課	子育て支援課	
	ひとり親家庭等医療費助成		子育て・若者支援課	子育て支援課	
	交通遺児家庭等レクリエーション		子育て・若者支援課	子育て支援課	
	母子福祉協議会助成		子育て・若者支援課	子育て支援課	
	自立支援教育訓練給付		子育て・若者支援課	子育て支援課	
	高等職業訓練促進		子育て・若者支援課	子育て支援課	
自立支援プログラム策定	子育て・若者支援課	子育て支援課			
母子生活支援施設費	母子生活支援施設管理運営	子育て・若者支援課	子育て支援課		
災害救助費	災害救助費	災害救助費	危機・災害対策課	危機管理課	
文化観光費	文化費	文化行政費	台東区芸術文化財団運営	文化振興課	にぎわい計画課
			映画祭の開催	文化振興課	にぎわい計画課
			演劇祭の開催	文化振興課	にぎわい計画課
	観光費	観光振興費	観光振興計画推進会議	観光課	にぎわい計画課
			観光統計・マーケティング調査の実施	観光課	にぎわい計画課
			フィルム・コミッション	観光課	にぎわい計画課
産業経済費	産業経済費	産業振興費	産業振興推進会議	産業振興課	にぎわい計画課
			(仮称)産業振興計画策定	産業振興課	にぎわい計画課
教育費	教育総務費	事務局費	子どもの安心対策	学務課	青少年・スポーツ課
	児童保育費	児童育成費	放課後子ども広場	児童保育課	青少年・スポーツ課
			放課後子供教室モデル	児童保育課	青少年・スポーツ課
	社会教育費	社会教育総務費	社会教育指導員	生涯学習課 /スポーツ振興課	生涯学習課 /青少年・スポーツ課
			下町台東の美しい心づくり	生涯学習課	青少年・スポーツ課
			台東区ジュニアオーケストラ	生涯学習課	青少年・スポーツ課
			上野の森ジュニア合唱団	生涯学習課	青少年・スポーツ課
		生涯学習センター費	生涯学習センター管理運営	生涯学習課 /スポーツ振興課	生涯学習課 /青少年・スポーツ課
	社会体育費	社会体育総務費	スポーツ推進委員	スポーツ振興課	青少年・スポーツ課
			体育団体指導育成	スポーツ振興課	青少年・スポーツ課
			都民体育大会	スポーツ振興課	青少年・スポーツ課
			区民体育祭	スポーツ振興課	青少年・スポーツ課
			スポーツひろば	スポーツ振興課	青少年・スポーツ課
			体育の日記念行事	スポーツ振興課	青少年・スポーツ課
			都市スポーツ交流	スポーツ振興課	青少年・スポーツ課
ラジオ体操会			スポーツ振興課	青少年・スポーツ課	
ジュニア駅伝大会	スポーツ振興課	青少年・スポーツ課			

平成28年度					平成27年度
款	項	目	事業名	所管課	所管課名
教育費	社会体育費	社会体育総務費	東京マラソン支援(沿道警備ボランティア)	スポーツ振興課	青少年・スポーツ課
			総合型地域スポーツクラブ支援	スポーツ振興課	青少年・スポーツ課
			幼児運動教室	スポーツ振興課	青少年・スポーツ課
			スポーツボランティアを育む	スポーツ振興課	青少年・スポーツ課
			アスリートから学ぶLet's Enjoyスポーツ	スポーツ振興課	青少年・スポーツ課
			体育協会	スポーツ振興課	青少年・スポーツ課
			釣魚連盟	スポーツ振興課	青少年・スポーツ課
			スポーツ少年団	スポーツ振興課	青少年・スポーツ課
			障害者スポーツ普及促進	スポーツ振興課	青少年・スポーツ課
			スポーツ振興基本計画策定	スポーツ振興課	青少年・スポーツ課
		体育施設費	リバーサイドスポーツセンター管理運営	スポーツ振興課	青少年・スポーツ課
			総合体育館個人開放	スポーツ振興課	青少年・スポーツ課
			初心者スポーツ教室	スポーツ振興課	青少年・スポーツ課
			リバーサイドスポーツセンター維持修繕	スポーツ振興課	青少年・スポーツ課
			清島温水プール	スポーツ振興課	青少年・スポーツ課
			荒川河川敷運動公園運動場	スポーツ振興課	青少年・スポーツ課
			江戸川河川敷野球場	スポーツ振興課	青少年・スポーツ課
			柳北スポーツプラザ	スポーツ振興課	青少年・スポーツ課
			たなかスポーツプラザ	スポーツ振興課	青少年・スポーツ課
			東京都立浅草高等学校温水プール区民開放	スポーツ振興課	青少年・スポーツ課
諸支出金	特別会計繰出金	介護保険会計繰出金	介護保険会計繰出金	人事課/介護予防・地域支援課/介護保険課	人事課/高齢福祉課/介護保険課

介護保険会計

平成28年度					平成27年度
款	項	目	事業名	所管課	所管課名
総務費	総務管理費	一般管理費	介護予防・日常生活支援総合事業推進	介護予防・地域支援課	高齢福祉課
地域支援事業費	介護予防・生活支援サービス事業費	介護予防・生活支援サービス事業費	介護予防・生活支援サービス給付費	介護予防・地域支援課	高齢福祉課
			元気力向上トレーニング	介護予防・地域支援課	保健サービス課
			マシンによるトレーニング	介護予防・地域支援課	保健サービス課
			転倒予防	介護予防・地域支援課	保健サービス課
		介護予防ケアマネジメント事業費	介護予防ケアマネジメント事業費	介護予防・地域支援課	高齢福祉課
	一般介護予防事業費	一般介護予防事業費	介護予防評価	介護予防・地域支援課	高齢福祉課
			介護予防啓発	介護予防・地域支援課	保健サービス課
			マシンで筋力トレーニング教室	介護予防・地域支援課	保健サービス課
			頭と体の活性化教室	介護予防・地域支援課	保健サービス課
			身近な場所で楽しく体力アップ	介護予防・地域支援課	保健サービス課
			高齢者の健康づくり	介護予防・地域支援課	保健サービス課
			いきいき自主活動支援	介護予防・地域支援課	保健サービス課
			高齢者の健康な地域づくりへの支援	介護予防・地域支援課	保健サービス課
	包括的支援事業・任意事業費	包括的支援事業費	介護支援専門員の育成支援	介護予防・地域支援課	高齢福祉課
			地域包括支援センターの運営	介護予防・地域支援課	高齢福祉課
			地域包括支援センター運営協議会	介護予防・地域支援課	高齢福祉課
	その他諸費	審査支払手数料	審査支払手数料	介護予防・地域支援課	高齢福祉課

【参考】

国の一般会計予算規模の推移

歳入

単位：億円

年 度	24	25	26	27	28
租 税 及 び 印 紙 収 入	423,460	430,960	500,010	545,250	576,040
そ の 他 収 入	37,439	66,645	46,313	49,540	46,858
公 債 金	442,440	428,510	412,500	368,630	344,320
計	903,339	926,115	958,823	963,420	967,218

歳出

単位：億円

年 度	24	25	26	27	28
国 債 費	219,442	222,415	232,702	234,507	236,121
地方交付税交付金等	165,940	163,927	161,424	155,357	152,811
一 般 歳 出	512,450	539,773	564,697	573,556	578,286
そ の 他	5,507	—	—	—	—
計	903,339	926,115	958,823	963,420	967,218

※平成28年度は、予算政府案（平成27年12月24日現在）

都の一般会計予算規模の推移

単位：億円

年 度	24	25	26	27	28
財 政 規 模	61,490	62,640	66,667	69,520	70,110
一 般 歳 出	45,231	45,943	47,087	48,608	50,933
うち 経 常 経 費	36,724	37,281	37,900	38,434	39,973
うち 投 資 的 経 費	8,507	8,663	9,187	10,174	10,960
公債費・税連動経費等	16,259	16,697	19,580	20,912	19,177
対前年度伸び率（%）	△ 1.4	1.9	6.4	4.3	0.8

※平成28年度は、東京都予算案（復活後）（平成28年1月22日現在）

地方財政計画の推移

単位：億円

年 度	24	25	26	27	28
地 方 税	336,569	340,175	350,127	374,919	387,022
地 方 譲 与 税	22,615	23,470	27,564	26,854	24,322
地方特例交付金等	1,275	1,255	1,192	1,189	1,233
地 方 交 付 税	174,545	170,624	168,855	167,548	167,003
地 方 債	111,654	111,517	105,570	95,009	88,607
そ の 他	171,989	172,113	180,299	187,191	189,513
歳 入 合 計	818,647	819,154	833,607	852,710	857,700
対前年度伸び率（%）	△ 0.8	0.1	1.8	2.3	0.6

※平成28年度は、地方財政対策に基づく数値（平成27年12月24日現在）

平成28年度 都区財政調整 (フレーム対比) (案)

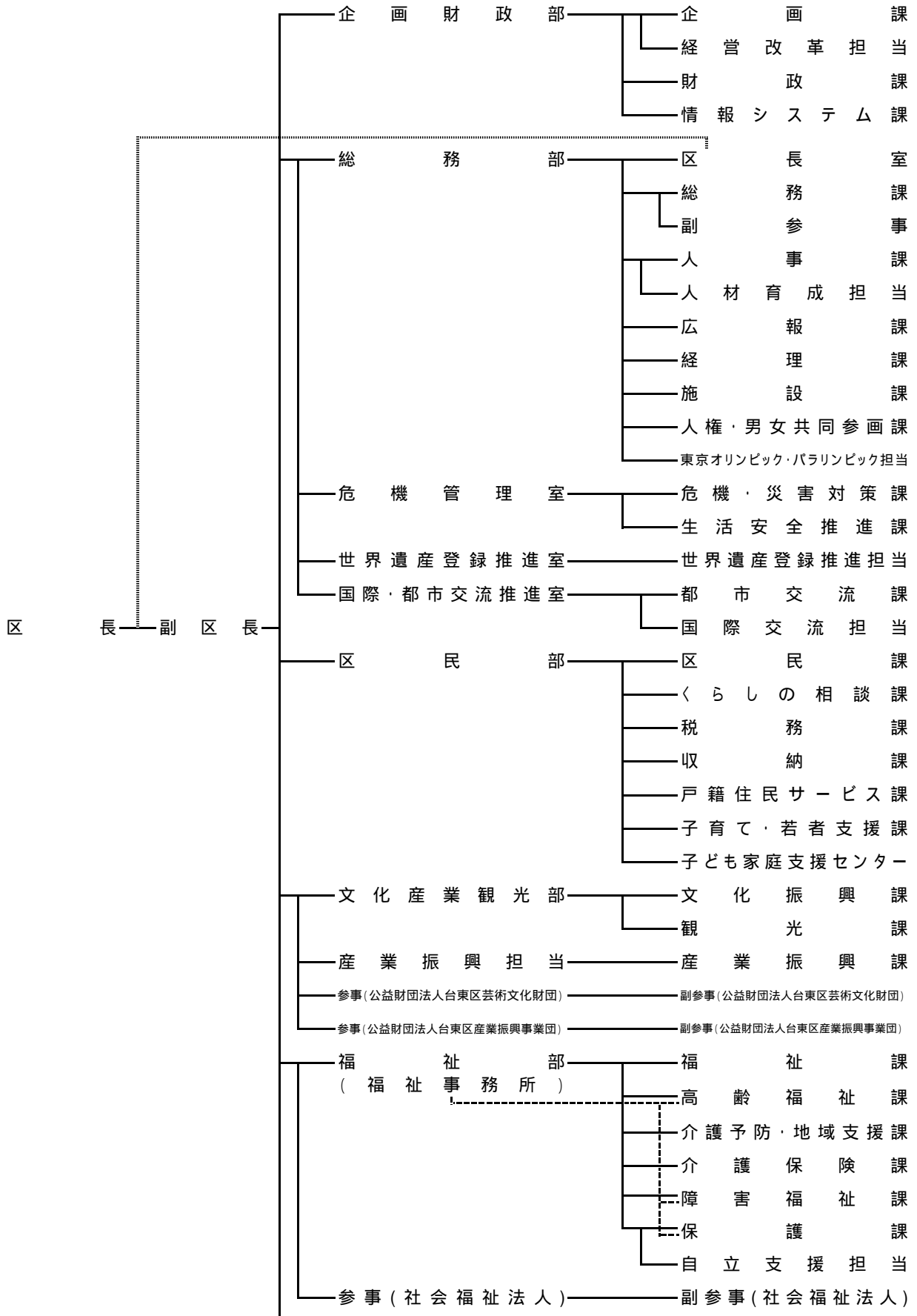
(単位:百万円、%)

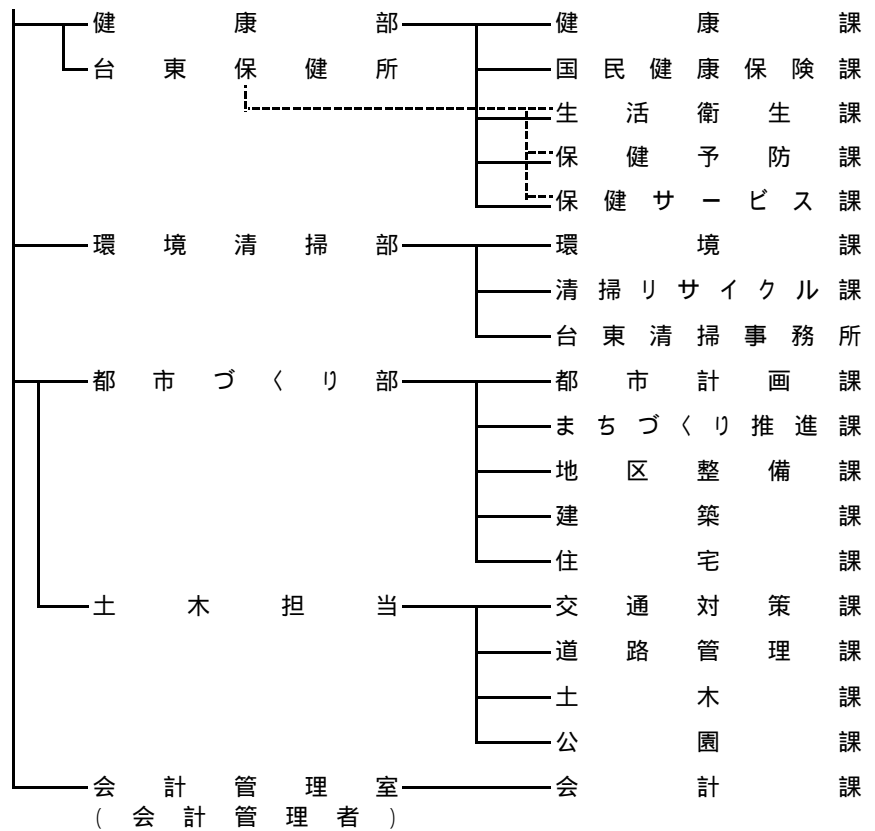
区 分		平成28年度 当初見込ア	平成27年度 当初見込イ	差引増減 ウ = ア - イ	増減率 エ = ウ / イ	備考
交付金の 総額	調整税					
	固定資産税	1,168,746	1,146,628	22,118	1.9	
	市町村民税法人分	600,458	611,816	11,358	1.9	
	特別土地保有税	10	10	0	0.0	
	計	1,769,214	1,758,454	10,760	0.6	
	条例で定める割合	55%	55%	-	-	
	当年度分	973,068	967,149	5,919	0.6	
	精算分	2,503	7,108	4,605	-	
	計 A	975,571	974,257	1,314	0.1	
	内訳					
普通交付金分 A × 95%	926,792	925,544	1,248	0.1		
特別交付金分 A × 5%	48,779	48,713	66	0.1		
基準財政収入額 B		1,142,928	1,098,769	44,159	4.0	
特別区 税	特別区民税	797,131	758,250	38,881	5.1	
	軽自動車税	3,076	2,372	704	29.7	
	特別区たばこ税	68,896	65,211	3,685	5.7	
	鉱産税	0	0	0	0.0	
	小計	869,103	825,833	43,270	5.2	
利子割交付金	4,498	9,837	5,339	54.3		
配当割交付金	24,536	19,997	4,539	22.7		
株式等譲渡所得割交付金	14,520	12,338	2,182	17.7		
地方消費税交付金	196,853	200,061	3,208	1.6		
ゴルフ場利用税交付金	27	33	6	18.2		
自動車取得税交付金	5,528	3,167	2,361	74.6		
地方特例交付金	3,862	3,797	65	1.7		
計	1,118,927	1,075,063	43,864	4.1		
地方揮発油譲与税	3,947	4,034	87	2.2		
自動車重量譲与税	9,011	9,180	169	1.8		
航空機燃料譲与税	814	808	6	0.7		
交通安全対策特別交付金	1,120	1,206	86	7.1		
合計	1,133,819	1,090,291	43,528	4.0		
特別区民税特例加減算額	4,322	5,172	850	-		
地方消費税交付金特例加算額	13,431	13,650	219	1.6		
基準財政需要額 C		2,069,720	2,024,313	45,407	2.2	
経常的経費	1,792,072	1,722,922	69,150	4.0		
投資的経費	277,648	301,391	23,743	7.9		
差引 C - B		926,792	925,544	1,248	0.1	
交付額	普通交付金	926,792	925,544	1,248	0.1	
	特別交付金	48,779	48,713	66	0.1	
	計	975,571	974,257	1,314	0.1	

注) 計数整理の結果、変動することがある。

平成28年度 台東区行政組織図

区長部局





行政委員会及び区議会

