

大分県豊後大野市

【出店期間】平成30年8月2日(木)～8月7日(火)

豊後大野市まちづくり推進課
☎0974-22-1001(代)

豊後大野市は九州大分県の南西部に位置し、「日本ジオパーク」と「世界ユネスコエコパーク」の両方に認定されている豊かな自然に囲まれた街です。豊かな水と肥沃な大地で育ったサツマイモやピーマン、椎茸は「大分の野菜畑」と言われる本市自慢の特産品です。生産者の心のこもった品々をご準備しています。ぜひご来店ください。



さつまいも「はるか姫」



日本一豊後牛を使った牛めしの素



スイートコーン



夏を彩る勇壮な祭り らいでん祭り



エコパークの象徴 祖母領国定公園

鹿児島県鹿児島市

【出店期間】平成30年8月9日(木)～8月14日(火)

鹿児島市東京事務所
☎03-3262-6684

今年が明治維新150年という節目の年。この明治維新の立役者・西郷隆盛など多くの偉人を輩出した鹿児島県の都・鹿児島市は、あらゆる都市機能が集積する南の交流拠点である一方、雄大な活火山・桜島や波静かな錦江湾など自然に恵まれ、豊富な食材が育まれています。“食の都かごしま”の美味をぜひお楽しみください。



自然薯を使った郷土菓子 かるかん



黒糖を使った郷土菓子 げたんは



鹿児島のお漬物 つぼ漬け



鹿児島の甘い醤油



鹿児島市のシンボル 桜島

千葉県富里市

【出店期間】平成30年8月16日(木)～8月21日(火)

富里市商工観光課
☎0476-93-4942

富里市は、毎年6月頃に最盛期を迎える「富里スイカ」をはじめ、収穫量日本一を誇る「にんじん」など、年間を通じて新鮮な農作物が採れます。また、東京から車で約1時間の距離にありながら緑が多く、のどかな風景が広がります。さらには「競走馬のふるさと」としても知られ、市内には多くの乗馬クラブがあり、馬とのふれあいも楽しんでいただけます。



果肉が柔らかく甘味強い「すいか」



みずみずしく甘味強い「梨」



バラエティ豊かな「ふるさと産品」



国登録有形文化財「旧岩崎家末廣別邸」



全国でも珍しい「すいかのガスタンク」

滋賀県長浜市

【出店期間】平成30年8月23日(木)～9月4日(火)

長浜市総合政策課
☎0749-65-6505

長浜市は滋賀県の東北部に位置し、伊吹山系から流れる水が川から琵琶湖へと注がれ豊かな息吹を感じられるまちです。戦国時代をしのばせる長浜城や小谷城跡をはじめ、竹生島の宝厳寺や観音の里など、優れた歴史的遺産を有しています。豊富な水系をもとに美味しいお米や地酒が作られるほか、湖魚の佃煮などでも有名です。



サラダバン限定販売日:
8月28日、31日、9月1日、2日、4日



長浜市のお米



長浜浪漫ビール



鬼山小町(長浜鬼山まつり「子ども歌舞伎」)



長浜市の地酒

福島県会津美里町

【出店期間】平成30年9月6日(木)～9月11日(火)

会津美里町まちづくり政策課
☎0242-55-1171

会津美里町は、福島県の西部に位置し、緑豊かな山間部と肥沃な土壌の扇状地からなり、その中を良好な水質の阿賀川や宮川が貫流しています。土と水に恵まれ、米の食味ランキングで連続特A認定のコシヒカリをはじめ、様々な野菜や果物が生産されています。そんな自慢の農産物を今回もたくさんご用意して皆様をお待ちしております!



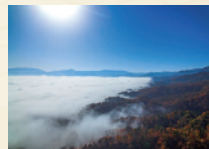
良質な土と水が育んだ有機野菜



有機もち米の「ちまき」



有機野菜の素材ソース



会津盆地の特別な気候が多様な農作物を育てます



法用寺

岡山県井原市

【出店期間】平成30年9月13日(木)～9月18日(火)

井原市魅力発信課
☎0866-62-8850

井原市は岡山県の西南部に位置し、瀬戸内地域の温暖な気候に恵まれ、年間を通して晴れの日が多く、自然災害も少ない、安全・安心なまちです。天文学者が選ぶ「日本三選星名所」の星空や、「国産デニム発祥の地」の特産デニム、西日本有数の生産地で採れる大粒のぶどうなど、井原市の魅力をぜひご堪能ください。



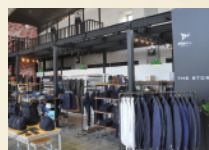
ぶどう



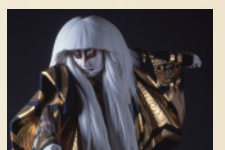
ウツノミヤ



さきいも茶



井原デニムストア



鏡獅子

茨城県筑西市

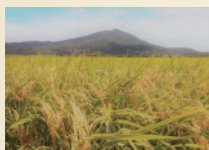
【出店期間】平成30年9月20日(木)～9月25日(火)

筑西市農政課
☎0296-20-1161

筑西市は、日本百名山のひとつ筑波山の西側に位置し、風光明媚で豊かな自然環境に抱かれた茨城県西部の都市です。昨年大好評だった「梨」が、今年もおいしく実りました。県内一の産地、筑西の梨ぜひお試しください☆そのほか、秋らしい新米や野菜、おなじみの地酒や各種おせんべい等もご用意してお待ちしております。



お彼岸・行楽にも 筑西の秋梨



新米はじめました



地酒 来福酒造



大人気!とろけるチャーシュー



桐下駄職人さんが来ます!

山梨県笛吹市

【出店期間】平成30年9月27日(木)～10月2日(火)

笛吹市経営企画課
☎055-267-8970

「桃・ブドウ生産量日本一」の山梨県笛吹市。昼夜の寒暖差を活かして育てられるフルーツはどれも甘くて絶品です。今回はとれたてブドウを大奉仕。また笛吹市地域おこし協力隊では、ぶどう果汁を使った「マスタード」を新開発。こちらも試食・販売する予定です。フルーツ王国ならではの爽やかな辛味をお楽しみください。



夏の旬「桃」



秋の味覚「ぶどう」



新たな特産品「マスタード」



笛吹市のワイナリー



石和温泉郷の足湯

*各画像はイメージです。