

区民斎場は

区民の方に利用していただく葬儀(通夜・告別式)専用の施設です

台東区区民斎場 利用案内

●利用できる方

- (1) 死亡の日において区内に住所を有していた方の葬儀を行う方
- (2) 区内に住所を有する方で喪主の方

●申込方法

台東区役所区民課及び夜間窓口で電話等により利用方法、空き状況を必ず確認のうえ、利用の申請をしてください。

(利用料金は、原則として前払いです。)

●注意事項(両斎場共通)

- ・ 駐車スペースがありません。また路上駐車も禁止されていますのでお車での来場は、ご遠慮ください。
- ・ 宿泊はできません。
- ・ 利用料金は会場利用料のみです。
- ・ 使用した備品類、部屋は、使用後必ずきれいにし、整理整頓してもとの状態に戻してください。また、ごみ、残り物等は、あらかじめ回収用のごみ袋等をご用意のうえ必ず持ち帰りください。
- ・ その他、斎場ごとの利用注意事項があります。

区民の皆様にご利用していただく施設です。
破損したり、汚したりしないよう心がけてください。
万一、破損したり、汚したりした場合は、実費弁償していただくことがあります。

受付時間及び受付窓口

平日(開庁日) 午前8時半～午後5時	台東区役所3階区民課 TEL(5246)1123
平日 午後5時～午後9時 土曜・日曜・祝日(閉庁日)午前9時～午後9時	台東区役所夜間窓口 TEL(5246)1111

お問い合わせ・申込先

台東区役所 区民課 区民施設係
TEL: 5246-1123 (直通)

千松閣<清川一丁目>

徳雲会館<東上野四丁目>

千松閣



徳雲会館



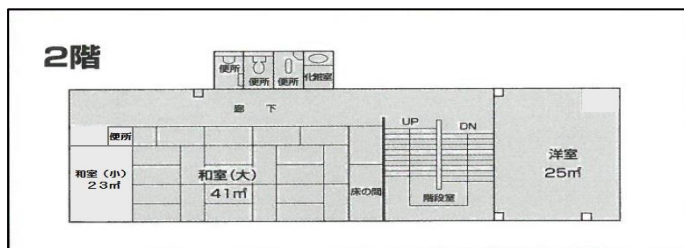
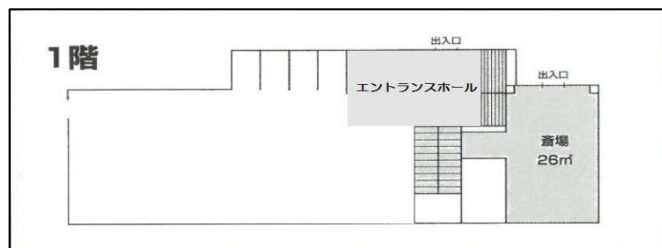
台東区

せんしょうかく
千松閣<清川一丁目>

- 所在地
台東区清川1丁目1番2号(本性寺内)
電話(3873)0611
FAX(3873)5305
- 利用時間
(通夜)午後4時から午後9時30分まで
(告別式)翌日午前9時から午後4時まで
- 利用料金(本人負担分)
8万円(一般利用料金との差額は区が負担)
- 利用できない日
友引前日の通夜利用
友引の告別式利用
1月1日・2日及び臨時休館日



●見取図  は利用できる場所



●齋場概要

室名	利用人数・内容
齋場	齋場内は祭壇と20名以内の利用可 参列者100名程度の小規模な葬儀向けです
和室(大)	50名程度の利用可 お清めなどに利用できます
洋室	15名程度の利用可 親族控室などに利用できます
和室(小)	僧侶控室などに利用できます



齋場 洋室 和室(大) 和室(小)

※駐車場はありませんので、ご注意ください。



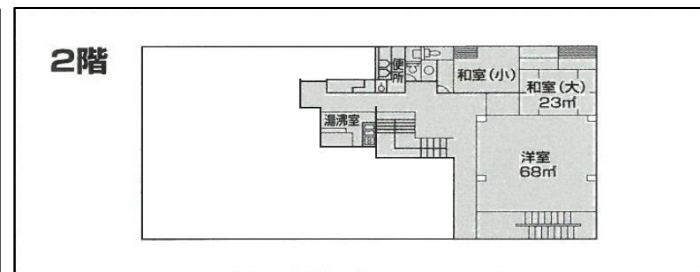
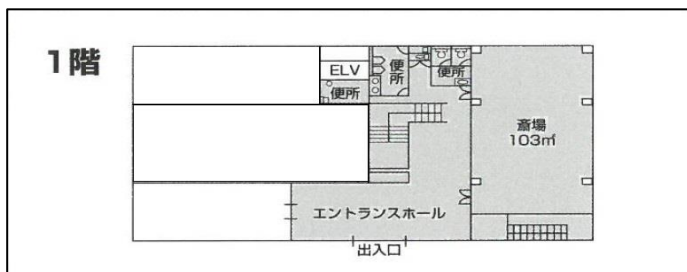
- 案内図(所在地)台東区清川1-1-2
- 都バス
東浅草バス停から徒歩3分
浅草病院バス停から徒歩5分
- 台東区循環バス
北めぐりん⑥「今戸二丁目」下車 徒歩1分
ぐるーりめぐりん⑭「浅草病院前」下車 徒歩5分

とくうんかいかん
徳雲会館<東上野四丁目>

- 所在地
台東区東上野4丁目1番4号(徳雲院内)
電話(3844)4465
FAX(3344)1144
- 利用時間
(通夜)午後4時から午後9時30分まで
(告別式)翌日午前9時から午後3時30分まで
- 利用料金(本人負担分)
20万円(一般利用料金との差額は区が負担)
- 利用できない日
友引前日の通夜利用
友引の告別式利用
1月1日・2日及び臨時休館日



●見取図  は利用できる場所



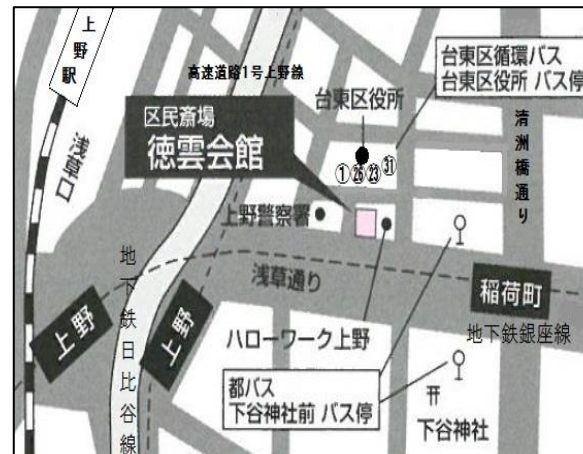
●齋場概要

室名	利用人数・内容
齋場	齋場内は祭壇と50名以内の利用可 参列者150名程度の葬儀向けです
洋室	50名程度の利用可 お清めなどに利用できます
和室(大)	10名程度の利用可 親族控室などに利用できます
和室(小)	僧侶控室などに利用できます



齋場 洋室 和室(大) 和室(小)

※駐車場はありませんので、ご注意ください。



- 案内図(所在地)台東区東上野4-1-4
- JR上野駅下車 徒歩8分
- 地下鉄日比谷線上野駅 徒歩5分
- 地下鉄銀座線稲荷町駅下車 徒歩5分
- 都バス「下谷神社前」下車 徒歩2分
- 台東区循環バス
南めぐりん⑳、㉔
東西めぐりん①、⑤
ぐるーりめぐりん㉑「台東区役所」下車 徒歩1分