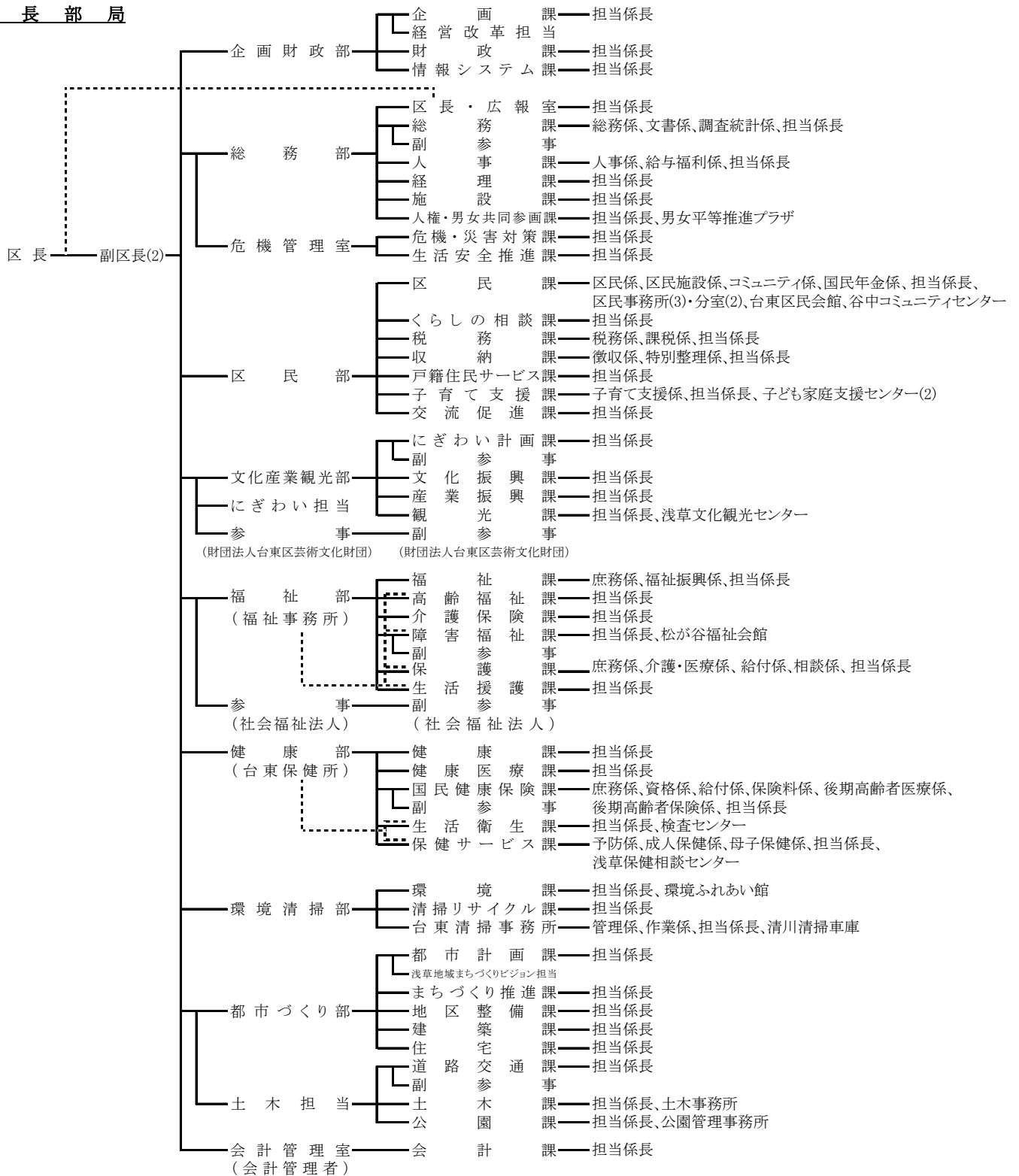


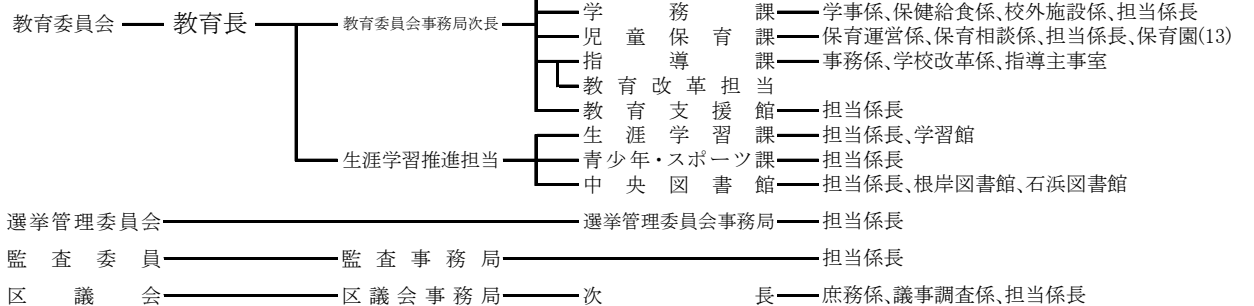
16. 組織

(1) 台東区行政組織図

区 長 部 局



行政委員会及び区議会



(2) 職員

ア. 職員数

(単位：人)

職 層	総 数			管理職		係長 主査	主任 主事	一 般						幼稚園 教 諭	新指導 主 事	
	計	男	女	部長	課長			事務	福祉	技術	医療 技術	技能	業務			
総 数	(70) 1,618	(14) 848	(56) 770		(1) 63	(7) 337	(22) 542	(26) 375	(12) 70	(1) 42		14	89	4	(1) 60	2
一 般 関係職員	(69) 1,540	(14) 838	(55) 702		(1) 63	(7) 336	(22) 529	(26) 375	(12) 70	(1) 42		13	88	4	0	0
学 校 関係職員	(1) 78		(1) 68	0	0	1	13	0	0	0	1	1	0	(1) 60	2	

(注) () は育児休業者・休職者・派遣者

人事課

財団等派遣職員を含む。

新指導主事、幼稚園教諭は学校関係職員に含む。

イ. 年度別一般関係職員数

(単位：人)

年 度	17	18	19	20	21
計	1,646	1,632	1,616	1,622	1,609
男	881	883	871	870	852
女	765	749	745	752	757

(注) 育児休業者・休職者等も含む。

人事課

ウ. 年層別一般関係職員数

(単位：人)

年 層	総 人 員	20歳未満	20～29歳	30～39歳	40～49歳	50～59歳	60～69歳
人数(人)	1,609	3	309	459	399	439	0
構成比(%)	100.0	0.2	19.2	28.5	24.8	27.3	0

(注) 育児休業者・休職者等も含む。

平均年齢 40.84 歳

人事課

エ. 職員配置表

部名	課名	係名	職員数			部名	課名	係名	職員数							
			総数	男	女				総数	男	女					
企画 財政 政 部	企画課	担当係長 <5>	13	11	2	福 祉 部	福祉課	庶務係	5	4	1					
	財政課	担当係長 <6>	9	8	1			福祉振興係	5	2	3					
	情報システム課	担当係長 <4>	15	9	6			担当係長	0	0	0					
	経営改革担当		1	1	0			(計)	10	6	4					
小計			38	29	9		高齢福祉課	担当係長 <8>	(3)	27	13	(3)	14			
総 務 部	区長・広報室	担当係長 <6>	17	10	7		福 祉 部	介護保険課	担当係長 <6>	33	11	22				
		総務係	14	13	1			担当係長 <5>	(1)	21	7	(1)	14			
	総務課	文書係	6	4	2			障害福祉課	松が谷福祉会館	29	10	19				
		担当係長 <2>	3	3	0				(計)	(1)	50	17	(1)	33		
	(計)			23	20			3	保護課	庶務係	(1)	6	(1)	4	2	
	人事課	人事係	8	6	2			介護・医療係		6	4	2				
		給与福利係	9	3	6			給付係		7	3	4				
		担当係長 <2>	(5)	10	(2)			6		4	4					
	(計)			(5)	27			(2)		15	(3)	12	担当係長 <11>	65	53	12
	経理課	担当係長 <4>	14	12	2	面接係		2	2	0						
施設課	担当係長 <6>	(1)	20	16	(1)	4	3	1	(計)	(1)	94	(1)	70	24		
	担当係長 <1>	(1)	3	1	(1)	2	3	1	生活援護課	担当係長 <2>	4	3	1			
人権・男女共同参画課	男女平等推進プラザ	4	1	3	小計			(5)	218	(1)	120	(4)	98			
	(計)	(1)	7	2	(1)	5	健康課	担当係長 <3>	(1)	14	(1)	6	8			
小計			(7)	108	(2)	75	(5)	33	健康医療課	担当係長 <3>	8	6	2			
危機 管理 室	危機・災害対策課	担当係長 <4>	(1)	11	(1)	10	1	国 民 健 康 保 険 課	庶務係	9	5	4				
	生活安全推進課	担当係長 <1>	4	3	1	資格係	11		5	6						
	小計	(1)	15	(1)	13	2	給付係		9	3	6					
小計			(8)	123	(3)	88	(5)		35	保険料係	(2)	12	6	(2)	6	
区 民 部	区民課	区民係	7	5	2	健 康 部	国民健康保険課		後期高齢者医療係	(1)	5	0	(1)	5		
		区民施設係	5	2	3				後期高齢者保険係	(1)	7	2	(1)	5		
		コミュニティ係	(1)	3	1				(1)	2	(1)	0	0			
		国民年金係	9	4	5				担当係長 <1>	(1)	0	(1)	0			
		台東地区センター	2	0	2				(計)	(5)	53	(1)	21	(4)	32	
		東上野	2	0	2		生活衛生課		担当係長 <10>	(2)	42	(1)	23	(1)	19	
		上野	2	1	1			検査センター	3	0	3					
		入谷	2	1	1		(計)			(2)	45	(1)	23	(1)	22	
		浅草橋	2	1	1		保健サービス課	予防係	7	4	3					
		雷門	2	2	0			成人保健係	(1)	7	1	(1)	6			
		西部区民事務所	9	5	4			母子保健係	3	1	2					
		南部区民事務所	8	3	5			担当係長 <7>	(1)	20	1	(1)	19			
		北部区民事務所	(2)	8	3			(1)	10	2	(1)	8				
		西部区民事務所谷中分室	7	4	3		(計)			(3)	47	9	(3)	38		
	北部区民事務所清川分室	(2)	7	7	(2)		0	小計			(11)	167	(3)	65	(8)	102
	台東区民会館	3	2	1	環 境 清 掃 部		環境課	担当係長 <5>	(1)	18	12	(1)	6			
谷中コミュニティセンター	3	2	1	環境ふれあい館		3	2	1								
(計)	(5)	81	43	(5)		38	清掃リサイクル課	担当係長 <2>	(8)	12	(5)	7	(3)	5		
くらしの相談課	担当係長 <2>	6	3	3	台 東 清 掃 事 務 所	管理係	6	4	2							
税務課	税務係	12	6	6		作業係	93	90	3							
	課税係	(4)	26	(1)		9	(3)	17								
	担当係長	2	2	0	清川清掃車庫	20	20	0								
(計)			(4)	40	(1)	17	(3)	23	(計)			119	114	5		
収 納 課	徴収係	(1)	8	4	(1)	4	小計			(9)	152	(5)	135	(4)	17	
	特別整理係	11	10	1	都 市 づ く り 部	都市計画課	担当係長 <5>	11	9	2						
	担当係長 <1>	1	1	0		まちづくり推進課	担当係長 <4>	11	7	4						
	(計)	(1)	20	15		(1)	5	地区整備課	担当係長 <4>	9	7	2				
	戸籍住民サービス課	担当係長	(4)	58		20	(4)	38	建築課	担当係長 <7>	26	21	5			
子育て支援課	子育て支援係	5	3	2		住宅課	担当係長 <3>	13	6	7						
	台東子ども家庭支援センター	2	0	2	浅草地域まちづくりビジョン担当	1	1	0								
	日本堤子ども家庭支援センター	4	1	3	小計			71	51	20						
(計)			20	6	14	土 木 担 当	道路交通課	担当係長 <7>	33	25	8					
交流促進課	担当係長	7	5	2	土 木 課		担当係長 <7>	25	22	3						
小計			(14)	232			(1)	109	(13)	123	土木事務所	(計)	39	36	3	
文 化 産 業 観 光 部	にぎわい計画課	担当係長 <4>	12	9			3	公 園 課	担当係長 <5>	13	9	4				
	文化振興課	担当係長 <2>	9	5	4	公園管理事務所	7		7	0						
	産業振興課	担当係長 <6>	(2)	23	(1)	10	(1)	13	(計)			20	16	4		
	観光課	担当係長 <3>	12	8	4	小計			92	77	15					
浅草文化観光センター		1	1	0	小計			163	128	35						
(計)			13	9	4	会計管理室	会計課	担当係長	(1)	17	11	(1)	6			
小計			(2)	57	(1)	33	(1)	24								

名称	課名等	係名	職員数			名称・課名等	係名	職員数			
			総数	男	女			総数	男	女	
教 育 委 員 会	庶務課	庶務係	7	5	2	財団法人 台東区芸術文化財団	経営課	経営係	4	2	2
		経理係	4	2	2			事業係	4	3	1
		教職員係	3	2	1			台東リバーサイドスポーツセンター	7	5	2
		学校施設係	5	4	1			朝倉彫塑館	1	0	1
	〈計〉	19	13	6	下町風俗資料館			1	1	0	
	学務課	学事係	9	6	3			一葉記念館	1	0	1
		保健給食係	5	2	3			奏楽堂	1	0	1
		校外施設係	(1) 3	2	(1) 1			書道博物館	1	0	1
		担当係長	6	1	5			小計	20	11	9
	〈計〉	(1) 23	11	(1) 12	社会福祉法人 台東区社会福祉事業団						
	児童保育課	保育運営係	8	4	4		総務課	総務係	5	4	1
		保育相談係	(1) 6	1	(1) 5		児童課	児童係	3	1	2
		担当係長〈3〉	5	2	3			千束児童館	0	0	0
		坂本保育園	(1) 20	1	(1) 19			玉姫児童館	0	0	0
		玉姫保育園	(1) 13	0	(1) 13			池之端児童館	0	0	0
		谷中保育園	(2) 16	1	(2) 15			松が谷児童館	0	0	0
		千束保育園	14	0	14			今戸児童館	0	0	0
		浅草橋保育園	(2) 18	1	(2) 17			寿児童館	0	0	0
		台東保育園	(2) 16	0	(2) 16			〈計〉	3	1	2
		三筋保育園	(1) 11	0	(1) 11		特別養護老人ホーム浅草	事務係	0	0	0
待乳保育園		(3) 17	1	(3) 16	特別養護老人ホーム谷中	事務係	1	0	1		
東上野保育園		(1) 20	1	(1) 19	特別養護老人ホーム三ノ輪	事務係	0	0	0		
松が谷保育園		(1) 11	0	(1) 11	特別養護老人ホーム蔵前	事務係	0	0	0		
〈計〉		(15) 175	12	(15) 163	老人福祉センター	管理係	0	0	0		
指導課	事務係	(1) 6	4	(1) 2		入谷老人福祉館	0	0	0		
	教育改革係	2	2	0		今戸老人福祉館	0	0	0		
	指導主事室	2	2	0		三筋老人福祉館	0	0	0		
〈計〉	(1) 10	8	(1) 2	〈計〉	0	0	0				
教育支援館	担当係長〈1〉	3	1	2	ケアハウス松が谷	担当	0	0	0		
教育改革担当		1	1	0	老人保健施設千束	担当	0	0	0		
石浜橋場こども園		13	0	13	小計	9	5	4			
小計	(17) 244	46	(17) 198	社会福祉法人 台東つばさ福祉会							
生涯学習推進担当	生涯学習課	担当係長〈4〉	12	7	5	—	主査	1	1	0	
		学習館	5	3	2	小計	1	1	0		
	〈計〉	17	10	7	社団法人 台東区シルバー人材センター						
	青少年・スポーツ課	担当係長〈2〉	13	8	5	—	事務局	1	1	0	
	中央図書館	担当係長〈4〉	(1) 22	8	(1) 14	小計	1	1	0		
		根岸図書館	4	4	0	社会福祉法人 台東区社会福祉協議会					
石浜図書館	5	3	2	事務局	庶務係	2	1	1			
〈計〉	(1) 31	15	(1) 16	地域福祉係	2	1	1				
小計	(1) 61	33	(1) 28	権利擁護係	1	0	1				
小計	(18) 305	79	(18) 226	小計	5	2	3				
学 校	小学校		6	6	0	財団法人 台東区産業振興事業団					
	中学校		9	2	7	庶務課	庶務係	3	1	2	
	幼稚園	(1) 61	0	(1) 61	産業研修センター		1	1	0		
小計	(1) 76	8	(1) 68	小計	4	2	2				
選挙管理委員会事務局	担当係長	12	9	3	合計						
監査事務局	担当係長	6	4	2	40	22	18	人事課			
区議会事務局	庶務係	(1) 5	3	(1) 2							
	議事調査係	5	3	2							
	担当係長〈2〉	2	2	0							
〈計〉	(1) 12	8	(1) 4								
合計		1,578	826	752							
育児休業等		(64)	(11)	(53)							
休職等		(6)	(3)	(3)							

(注) 各部長は、部内庶務担当課の職員数に計上している。
 総務部総務課調査統計係の職員数は、選挙管理委員会事務局に計上している。
 教育員会児童保育課の保育園に、東上野乳児保育園は含まない。
 () は、休職者、結核休養者、育児休業者、派遣職員