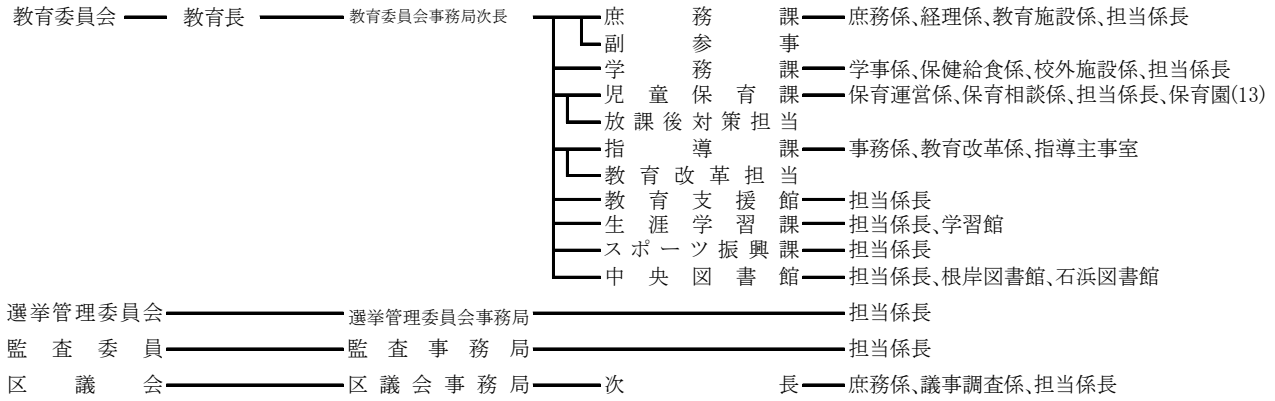


行政委員会及び区議会



(注) 平成30年4月1日現在

企画課

(2) 職員

ア. 職員数

(単位：人)

職層	総数			管理職		係長	主任	一般						幼稚園 教諭	新指導 主事	
	計	男	女	部長	課長			事務	福祉	技術	医療 技術	技能	業務			
総数	(83) 1,708	(13) 866	(70) 842		(1) 61	(1) 378	(6) 468	(49) 490	(15) 122	(4) 50	(3) 24		36	2	(4) 51	3
一般 関係職員	(79) 1,644	(13) 859	(66) 785		(1) 61	(1) 378	(6) 463	(49) 486	(15) 122	(4) 50	(3) 24		35	2	0	0
学校 関係職員	(4) 64		(4) 57	0	0	0	5	4	0	0	0		1	0	(4) 51	3

(注) () は育児休業者・休職者・派遣者

人事課

財団等派遣職員を含む。

新指導主事、幼稚園教諭は学校関係職員に含む。

イ. 年度別一般関係職員数

(単位：人)

年度	26	27	28	29	30
計	1,626	1,625	1,652	1,690	1,723
男	832	834	844	865	872
女	794	791	808	825	851

(注) 育児休業者・休職者等も含む。

人事課

ウ. 年層別一般関係職員数

(単位：人)

年層	総人員	20歳未満	20～29歳	30～39歳	40～49歳	50～59歳	60～69歳
人数(人)	1,723	7	452	442	449	337	36
構成比(%)	100.0	0.4	26.2	25.6	26.1	19.6	2.1

(注) 育児休業者・休職者等も含む。

平均年齢 39.15 歳

人事課

エ. 職員配置表

部名	課名	係名	職員数			部名	課名	係名	職員数					
			総数	男	女				総数	男	女			
財企 政	企画課	担当係長<6>	14	9	5	福 祉 課	庶務係		6	4	2			
	財政課	担当係長<6>	11	8	3		福祉振興係		5	2	3			
	情報システム課	担当係長<3>	(1) 15	8	(1) 7		指導検査係		8	5	3			
	経営改革担当		1	1	0		(計)		19	11	8			
部画	用地・施設活用担当	担当係長<1>	4	4	0		高齢福祉課	担当係長<3>		17	9	8		
	合計		(1) 45	30	(1) 15		介護予防・地域支援課	担当係長<4>		(1) 19	5	(1) 14		
総 務	区長室	担当係長<1>	4	2	2		社 部	介護保険課	担当係長<5>		(1) 34	12	(1) 22	
	総務課	総務係	11	10	1			障害福祉課	担当係長<5>		(1) 22	9	(1) 13	
		文書係	8	7	1			松が谷福祉会館		26	7	19		
		(計)	19	17	2			(計)		(1) 48	16	(1) 32		
	人事課	人事係 給与福利係 担当係長<5>		9	5			4	保護課	庶務係		(1) 5	(1) 2	3
				(1) 9	4			(1) 5		介護・医療係		7	2	5
				(3) 24	(2) 15			(1) 9		給付係		8	4	4
				(4) 42	(2) 24			(2) 18		相談係		7	3	4
	人材育成担当		1	1	0	担当係長<13>			(3) 94	69	(3) 25			
	広報課	担当係長<4>	(1) 14	9	(1) 5	(計)			(4) 121	(1) 80	(3) 41			
	経理課	担当係長<4>	13	7	6	合計			(7) 258	(1) 133	(6) 125			
	施設課	担当係長<10>	25	20	5	健 康 部		健康課	担当係長<4>		15	8	7	
	人権・男女共同参画課	担当係長<2>	4	3	1			国民健康保険課	庶務係		(1) 7	3	(1) 4	
		男女平等推進プラザ	5	1	4				資格係		(2) 12	5	(2) 7	
(計)	9	4	5	給付係			(1) 8		4	(1) 4				
東京オリンピック・パラリンピック担当	担当係長<1>	1	1	0	保険料係				(2) 10	3	(2) 7			
小計		(5) 128	(2) 85	(3) 43	後期高齢者医療係			(1) 7	4	(1) 3				
危機管理室	危機・災害対策課	担当係長<3>	13	11	2		後期高齢者保険係		8	5	3			
	生活安全推進課	担当係長<1>	4	3	1		担当係長<2>		(2) 2	(2) 0	2			
	小計		17	14	3		(計)		(9) 54	(2) 24	(7) 30			
国際・都市交流推進室	都市交流課	担当係長<4>	(1) 10	7	(1) 3		生活衛生課	担当係長<16>		45	22	23		
	国際交流担当		1	0	1		検査センター		3	0	3			
	小計		(1) 11	7	(1) 4		(計)		48	22	26			
合計			(6) 156	(2) 106	(4) 50		保健予防課	担当係長<5>		(1) 21	(1) 5	16		
区 民 部	区民課	区民係	7	4	3		環 境 清 掃 部	環境課	担当係長<5>		20	12	8	
		区民施設係	6	2	4	環境ふれあい館				3	1	2		
		協働・多文化共生係	5	2	3	(計)			23	13	10			
		国民年金係	11	6	5	清掃リサイクル課		担当係長<3>		(7) 11	(4) 4	(3) 7		
		台東地区センター	2	0	2	台東清掃事務所		管理係		5	3	2		
		東上野	2	1	1			作業係		79	76	3		
		上野	2	1	1			清川清掃車庫		15	14	1		
		入谷	2	2	0			(計)		99	93	6		
		浅草橋	2	0	2	合計			(7) 133	(4) 110	(3) 23			
		雷門	2	1	1	都 市 づ く り 部		都市計画課	担当係長<5>		14	10	4	
		西部区民事務所	9	4	5			まちづくり推進課	担当係長<5>		10	6	4	
		南部区民事務所	8	3	5			地区整備課	担当係長<5>		10	8	2	
		北部区民事務所	9	5	4			建築課	担当係長<7>		(2) 25	16	(2) 9	
		西部区民事務所谷中分室	6	3	3			住宅課	担当係長<5>		(1) 16	10	(1) 6	
	北部区民事務所清川分室	9	5	4	小計			(3) 75	50	(3) 25				
	台東区民会館	3	2	1	土 木 担 当	交通対策課	担当係長<4>		(1) 14	12	(1) 2			
	(計)	85	41	44		道路管理課	担当係長<5>		20	15	5			
	くらしの相談課	担当係長<2>	6	3		3	土木課	担当係長<8>		26	22	4		
	税務課	税務係	(1) 11	6		(1) 5		土木事務所		9	9	0		
		課税係	(2) 28	13		(2) 15	(計)		35	31	4			
		担当係長<2>	2	2		0	公園課	担当係長<5>		(1) 14	10	(1) 4		
		(計)	(3) 41	21	(3) 20	公園管理事務所			6	6	0			
	収納課	徴収係 特別整理係		(1) 8	(1) 5	3	(計)		(1) 20	16	(1) 4			
				(1) 11	(1) 6	5	小計		(2) 89	74	(2) 15			
			(2) 19	(2) 11	8	合計		(5) 164	124	(5) 40				
			(3) 41	21	(3) 20									
戸籍住民サービス課	担当係長<5>	(4) 60	24	(4) 36	会計管理室	会計課	担当係長<6>		17	8	9			
子育て・若者支援課	担当係長<3>	(1) 21	10	(1) 11										
子ども家庭支援センター	担当係長<5>	(1) 15	6	(1) 9										
合計		(11) 247	(2) 116	(9) 131										
観文化 光産 部業	文化振興課	担当係長<5>	(1) 17	9	(1) 8									
		担当係長<3>	(1) 14	9	(1) 5									
		浅草文化観光センター	4	3	1									
	小計		(2) 35	21	(2) 14									
産業振興担当	産業振興課	担当係長<6>	(1) 25	14	(1) 11									
合計		(3) 60	35	(3) 25										

名称	課名等	係名	職員数			名称・課名等	係名	職員数			
			総数	男	女			総数	男	女	
教	庶務課	庶務係	8	5	3	公益財団法人 台東区芸術文化財団	経営係	4	2	2	
		経理係	6	2	4		事業係	4	2	2	
		教育施設係	7	5	2		台東リバーサイドスポーツセンター	7	6	1	
		(計)	21	12	9						
	学務課	学事係	(1) 8	7	(1) 1		経営課	朝倉彫塑館	1	0	1
		保健給食係	5	2	3			下町風俗資料館	1	0	1
		校外施設係	3	3	0			一葉記念館	1	0	1
		担当係長 <2>	(2) 5	1	(2) 4			奏楽堂	1	0	1
			(計)	(3) 21	13			(3) 8	書道博物館	1	0
	育	児童保育課	保育運営係	(1) 7	(1) 4		3	合計	20	10	10
保育相談係			8	4	4	社会福祉法人 台東区社会福祉事業団					
担当係長 <3>			(1) 10	4	(1) 6	総務課	総務係	1	1	0	
坂本保育園			(1) 21	1	(1) 20	合計	1	1	0		
玉姫保育園			(1) 13	2	(1) 11	社会福祉法人 台東区つばさ福祉会					
谷中保育園		(3) 16	2	(3) 14	係長	1	1	0			
千束保育園		(2) 17	0	(2) 17	合計	1	1	0			
浅草橋保育園		(1) 20	1	(1) 19	社会福祉法人 台東区社会福祉協議会						
台東保育園		(1) 19	0	(1) 19	事務局	庶務係	1	1	0		
三筋保育園		(1) 12	0	(1) 12		在宅サポート係	1	0	1		
待乳保育園		(3) 17	2	(3) 15		ボランティア・地域活動係	1	1	0		
東上野保育園		20	1	19		権利擁護係	1	1	0		
松が谷保育園		13	1	12	合計	4	3	1			
		(計)	(15) 193	(1) 22	(14) 171	公益財団法人 台東区産業振興事業団					
委		放課後対策担当		1	1	0	庶務課	庶務係	5	3	2
	指導課	事務係	(1) 7	4	(1) 3	経営支援課	担当係長 <2>	(1) 6	5	(1) 1	
		教育改革係	2	0	2	合計	(1) 11	8	(1) 3		
		指導主事室	3	3	0	総計	(1) 37	23	(1) 14		
			(計)	(1) 12	7	(1) 5					
	教育支援館	担当係長 <1>	4	2	2						
	教育改革担当		1	1	0						
	石浜橋場こども園		(2) 18	0	(2) 18						
	生涯学習課	担当係長 <5>	(2) 12	7	(2) 5						
		学習館	4	1	3						
	(計)	(2) 16	8	(2) 8							
スポーツ振興課	担当係長 <2>	8	7	1							
中央図書館	担当係長 <4>	(2) 23	12	(2) 11							
	根岸図書館	5	3	2							
	石浜図書館	5	3	2							
	(計)	(2) 33	18	(2) 15							
合計		(25) 328	(1) 91	(24) 237							
学	小学校		1	0	1						
	中学校		9	4	5						
	幼稚園		(3) 46	0	(3) 46						
	合計		(3) 56	4	(3) 52						
選挙管理委員会事務局	担当係長 <2>	12	6	6							
監査事務局	担当係長 <4>	5	3	2							
区議会事務局	庶務係	5	3	2							
	議事調査係	(1) 7	5	(1) 2							
	(計)	(1) 12	8	(1) 4							
総計		1,671	843	828							
育児休業等		(74)	(7)	(67)							
休職等		(8)	(6)	(2)							

人事課

(注) 各部長は、部内庶務担当課の職員数に計上している。
 総務部総務課調査統計係の職員数は、選挙管理委員会事務局に計上している。
 教育委員会児童保育課の保育園に、東上野乳児保育園は含まない。
 () は、休職者、結核休養者、育児休業者、派遣職員