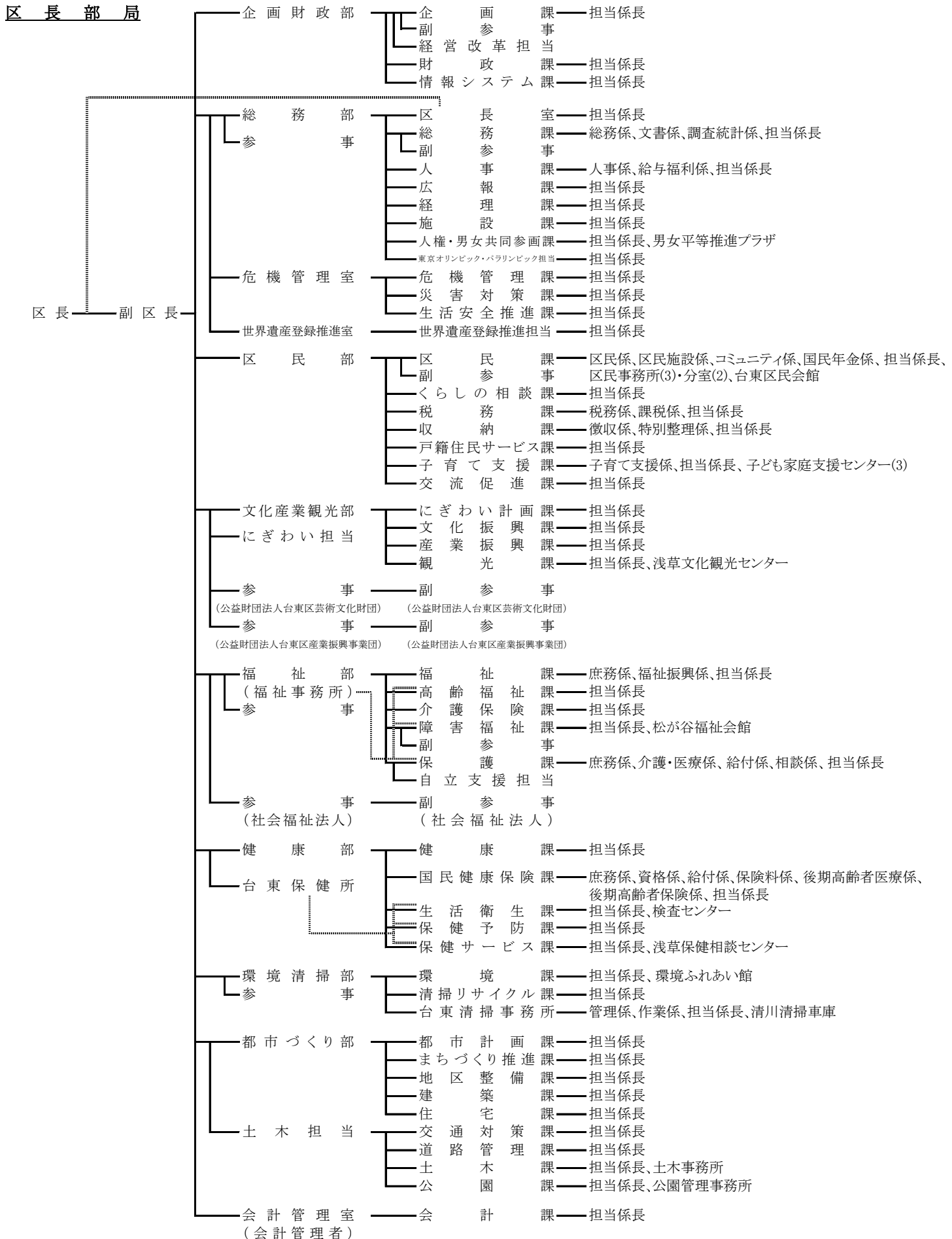
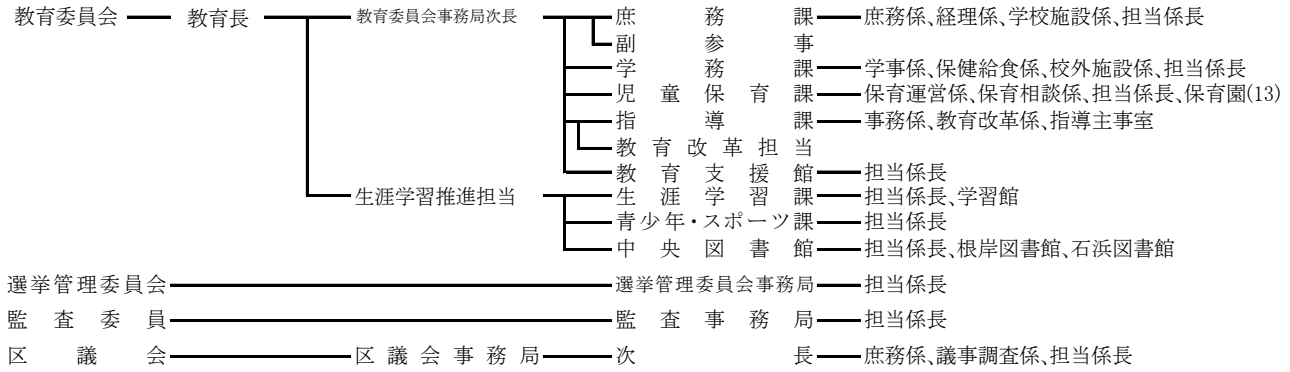


16. 組織
(1) 台東区行政組織図



行政委員会及び区議会



(注) 平成27年5月21日現在

企画課

(2) 職員

ア. 職員数

(単位：人)

職層	総数			管理職		係長 主査	主任 主事	一般						幼稚園 教諭	新指導 主事
	計	男	女	部長	課長			事務	福祉	技術	医療 技術	技能	業務		
総数	(78) 1,614	(11) 827	(67) 787	19	66	(4) 334	(27) 602	(26) 353	(11) 85	(2) 36	(4) 18	46	1	(4) 51	3
一般 関係職員	(74) 1,551	(11) 823	(63) 728	19	66	(4) 334	(27) 594	(26) 352	(11) 85	(2) 36	(4) 18	46	1	0	0
学校 関係職員	(4) 63	4	(4) 59	0	0	0	8	1	0	0	0	0	0	(4) 51	3

(注) ()は育児休業者・休職者・派遣者
財団等派遣職員を含む。
新指導主事、幼稚園教諭は学校関係職員に含む。

人事課

イ. 年度別一般関係職員数

(単位：人)

年度	23	24	25	26	27
計	1,602	1,603	1,616	1,626	1,625
男	830	818	827	832	834
女	772	785	789	794	791

(注) 育児休業者・休職者等も含む。

人事課

ウ. 年層別一般関係職員数

(単位：人)

年層	総人員	20歳未満	20～29歳	30～39歳	40～49歳	50～59歳	60～69歳
人数(人)	1,625	2	359	425	468	360	11
構成比(%)	100.0	0.1	22.1	26.2	28.8	22.2	0.7

(注) 育児休業者・休職者等も含む。 平均年齢 39.73 歳

人事課

エ. 職員配置表

部名	課名	係名	職員数			部名	課名	係名	職員数				
			総数	男	女				総数	男	女		
企画 財政 政務 部	企画課	担当係長 <5>	15	13	2	福 祉 課	庶務係		6	4	2		
	財政課	担当係長 <5>	9	8	1		福祉振興係		5	2	3		
	情報システム課	担当係長 <3>	(1) 15	9	(1) 6		担当係長 <1>		2	1	1		
	経営改革担当		1	0	1		<計>		13	7	6		
	小計		(1) 40	30	(1) 10	高齢福祉課	担当係長 <6>	(3) 27	(1) 12	(2) 15			
総務 部	区長室	担当係長 <2>	4	2	2	社 会 部	介護保険課	担当係長 <6>	(3) 31	13	(3) 18		
	総務課	総務係	11	10	1		担当係長 <5>		23	8	15		
		文書係	7	6	1		障害福祉課	松が谷福祉会館		21	6	15	
		<計>	18	16	2		<計>		44	14	30		
	人事課	人事係		(1) 8	6		(1) 2	保 護 課	庶務係		6	4	2
		給与福利係		9	3		6		介護・医療係		6	2	4
		担当係長 <3>	(1) 12	(1) 8	4		給付係			6	3	3	
	<計>	(2) 29	(1) 17	(1) 12	相談係				7	3	4		
	広報課	担当係長 <3>	14	9	5		担当係長 <13>			(1) 91	(1) 70	21	
	経理課	担当係長 <3>	14	10	4		<計>		(1) 116	(1) 82	34		
施設課	担当係長 <8>	22	16	6	自立支援担当		1	1	0				
	担当係長 <1>	3	1	2	小計		(7) 232	(2) 129	(5) 103				
人権・男女共同参画課	男女平等推進プラザ	4	1	3	健康課	担当係長 <5>	15	8	7				
	<計>	7	2	5	健 康 部	庶務係		8	2	6			
小計		(2) 108	(1) 72	(1) 36		資格係		14	4	10			
危機 管理 室	危機管理課	担当係長 <2>	7	5		2	国民健康保険課	給付係	(1) 8	4	(1) 4		
	災害対策課	担当係長 <2>	7	7		0		保険料係		12	5	7	
	生活安全推進課	担当係長 <1>	4	3		1		後期高齢者医療係	(2) 6	2	(2) 4		
	小計		18	15		3		後期高齢者保険係	(1) 7	4	(1) 3		
世界遺産登録推進担当	担当係長 <1>	3	2	1		担当係長		(2) 0	0	(2) 0			
小計		(2) 129	(1) 89	(1) 40		<計>		(6) 55	21	(6) 34			
区民 部	区民課	区民係	7	5		2	生活衛生課	担当係長 <14>	(3) 39	(1) 21	(2) 18		
		区民施設係	(2) 5	3		(2) 2		検査センター		3	0	3	
		コミュニティ係	4	2	2	<計>		(3) 42	(1) 21	(2) 21			
		国民年金係	(1) 10	4	(1) 6	保健予防課	担当係長 <3>	(2) 19	8	(2) 11			
		台東地区センター	2	0	2	保健サービス課	担当係長 <10>	(1) 31	5	(1) 26			
		東上野	2	0	2		浅草保健相談センター	(3) 9	3	(3) 6			
		上野	2	1	1	<計>		(4) 40	8	(4) 32			
		入谷	2	2	0	小計		(15) 171	(1) 66	(14) 105			
		浅草橋	2	1	1	環 境 清 掃 部	環境課	担当係長 <4>	19	10	9		
		雷門	2	1	1			環境ふれあい館		3	1	2	
	西部区民事務所	9	5	4	<計>			22	11	11			
	南部区民事務所	8	3	5	清掃リサイクル課		担当係長 <4>	(7) 12	(4) 5	(3) 7			
	北部区民事務所	8	3	5	台東清掃事務所	管理係		5	3	2			
	西部区民事務所谷中分室	6	3	3		作業係		85	82	3			
北部区民事務所清川分室	(1) 8	6	(1) 2	清川清掃車庫			16	15	1				
台東区民会館	4	3	1	<計>		106	100	6					
担当係長 <1>	(1) 0	0	(1) 0	小計		(7) 140	(4) 116	(3) 24					
<計>	(5) 81	42	(5) 39	都 市 づ く り 部	都市計画課	担当係長 <5>	12	10	2				
くらしの相談課	担当係長 <2>	6	3		3	まちづくり推進課	担当係長 <4>	8	6	2			
税務課	税務係		12		6	6	地区整備課	担当係長 <3>	8	5	3		
	課税係	(3) 28	14		(3) 14	建築課	担当係長 <6>	(1) 24	(1) 16	8			
<計>	(3) 40	20	(3) 20		住宅課	担当係長 <4>	(1) 14	8	(1) 6				
収納課	徴収係		7		5	2	小計		(2) 66	(1) 45	(1) 21		
	特別整理係		14	9	5	土 木 担 当	交通対策課	担当係長 <4>	15	11	4		
	<計>		21	14	7		道路管理課	担当係長 <6>	(1) 19	15	(1) 4		
戸籍住民サービス課	担当係長 <6>	(6) 57	22	(6) 35	土木課		担当係長 <8>	25	22	3			
子育て支援課	子育て支援係		5	3			2	土木事務所		10	10	0	
	担当係長 <1>		11	4	7		<計>		35	32	3		
	台東子ども家庭支援センター		2	0	2		公園課	担当係長 <6>	(1) 14	11	(1) 3		
日本堤子ども家庭支援センター	(1) 7	0	(1) 7	公園管理事務所		4		4	0				
<計>	(1) 25	7	(1) 18	小計		(2) 87	73	(2) 14					
交流促進課	担当係長 <1>	7	5	2	小計		(4) 153	(1) 118	(3) 35				
小計		(15) 237	113	(15) 124	会計管理室	会計課	担当係長 <4>	18	9	9			
文化 産業 観光 部	にぎわい計画課	担当係長 <3>	12	9	3	文化 産業 観光 部	文化振興課	担当係長 <3>	9	4	5		
	文化振興課	担当係長 <3>	9	4	5		産業振興課	担当係長 <4>	(1) 20	9	(1) 11		
	観光課	担当係長 <3>	(1) 11	8	(1) 3		担当係長 <3>		(1) 11	8	(1) 3		
		浅草文化観光センター		3	3		0	<計>		(1) 14	11	(1) 3	
小計		(2) 55	33	(2) 22									

名称	課名等	係名	職員数			名称・課名等	係名	職員数		
			総数	男	女			総数	男	女
教 育 委 員 会	庶務課	庶務係	9	5	4	公益財団法人 台東区芸術文化財団				
		経理係	(1) 5	3	(1) 2	経営課	経営係	5	3	2
		学校施設係	5	4	1		事業係	4	2	2
		〈計〉	(1) 19	12	(1) 7		台東リバーサイドスポーツセンター	6	5	1
	学務課	学事係	9	7	2		朝倉彫塑館	1	0	1
		保健給食係	5	2	3		下町風俗資料館	1	0	1
		校外施設係	(1) 3	3	(1) 0		一葉記念館	1	0	1
		担当係長〈2〉	7	2	5		奏楽堂	1	0	1
		〈計〉	(1) 24	14	(1) 10		書道博物館	1	0	1
	児童保育課	保育運営係	9	3	6	小 計				
		保育相談係	7	3	4	社会福祉法人 台東区社会福祉事業団				
		担当係長〈1〉	4	1	3	総務課	総務係	3	3	0
		坂本保育園	(1) 20	1	(1) 19	児童課	児童係	1	0	1
		玉姫保育園	14	1	13	小 計				
		谷中保育園	18	1	17	社会福祉法人 台東つばさ福祉会				
		千束保育園	18	0	18	—	主査	1	1	0
		浅草橋保育園	(1) 18	1	(1) 17	小 計				
		台東保育園	(1) 18	0	(1) 18	社会福祉法人 台東区社会福祉協議会				
		三筋保育園	12	0	12	事務局	庶務係	2	1	1
		待乳保育園	(3) 16	2	(3) 14		地域福祉係	1	1	0
東上野保育園		(2) 17	1	(2) 16	権利擁護係		2	1	1	
松が谷保育園	(2) 10	1	(2) 9	小 計						
	〈計〉	(10) 181	15	(10) 166	公益財団法人 台東区産業振興事業団					
指導課	事務係	7	4	3	庶務課	庶務係	5	4	1	
	教育改革係	2	0	2	経営課	担当係長〈2〉	5	3	2	
	指導主事室	3	2	1	小 計					
	〈計〉	12	6	6	合 計					
教育支援館	担当係長〈1〉	(1) 3	1	(1) 2	人事課					
教育改革担当		1	1	0						
石浜橋場こども園		(3) 16	0	(3) 16						
	小 計	(16) 256	49	(16) 207						
生涯学習推進担当	生涯学習課	担当係長〈3〉	12	6	6					
		学習館	4	2	2					
		〈計〉	16	8	8					
	中央図書館	担当係長〈3〉	(2) 13	11	(2) 2					
		担当係長〈4〉	(2) 22	(1) 7	(1) 15					
根岸図書館		4	3	1						
	石浜図書館	5	3	2						
	〈計〉	(2) 31	(1) 13	(1) 18						
	小 計	(4) 60	(1) 32	(3) 28						
	小 計	(20) 316	(1) 81	(19) 235						
学 校	小学校	1	0	1						
	中学校	8	2	6						
	幼稚園	(4) 45	0	(4) 45						
	小 計	(4) 54	2	(4) 52						
選挙管理委員会事務局	担当係長〈2〉	12	7	5						
監査事務局	担当係長〈4〉	(1) 5	3	(1) 2						
区議会事務局	庶務係	5	3	2						
	議事調査係	6	4	2						
	担当係長〈1〉	1	0	1						
	〈計〉	12	7	5						
	合 計	1,574	803	771						
	育 児 休 業 等	(71)	(7)	(64)						
	休 職 等	(7)	(4)	(3)						

(注) 各部長は、部内庶務担当課の職員数に計上している。
 総務部総務課調査統計係の職員数は、選挙管理委員会事務局に計上している。
 総務部東京オリンピック・パラリンピック担当の職員数は、総務部世界遺産登録推進担当に計上している。
 教育委員会児童保育課の保育園に、東上野乳児保育園は含まない。
 () は、休職者、結核休業者、育児休業者、派遣職員