

# 上野中央通り地下駐車場

## なぜこの事業を行っているのですか？

台東区は東京の副都心として発展してきましたが、駐車場が不足しているため、道路には路上駐車が多く見られます。

路上駐車は、交通渋滞を悪化させるだけでなく、救急車や消防車など緊急車両の活動を妨げることにもなり、区民の生活環境に大きく影響するため、まちづくりを進めるうえで、その解消が大きな課題となっていました。

そこで、交通の流れをスムーズにして、区民の安全を守るとともに、台東区へ訪れる観光客や買い物客の利便性を高め、区の経済を活性化するために地下駐車場を整備することとしました。

## どのようなことを行っていますか？

### 駐車場の概要

場 所：台東区上野2丁目13番先（中央通り・不忍通り地下）

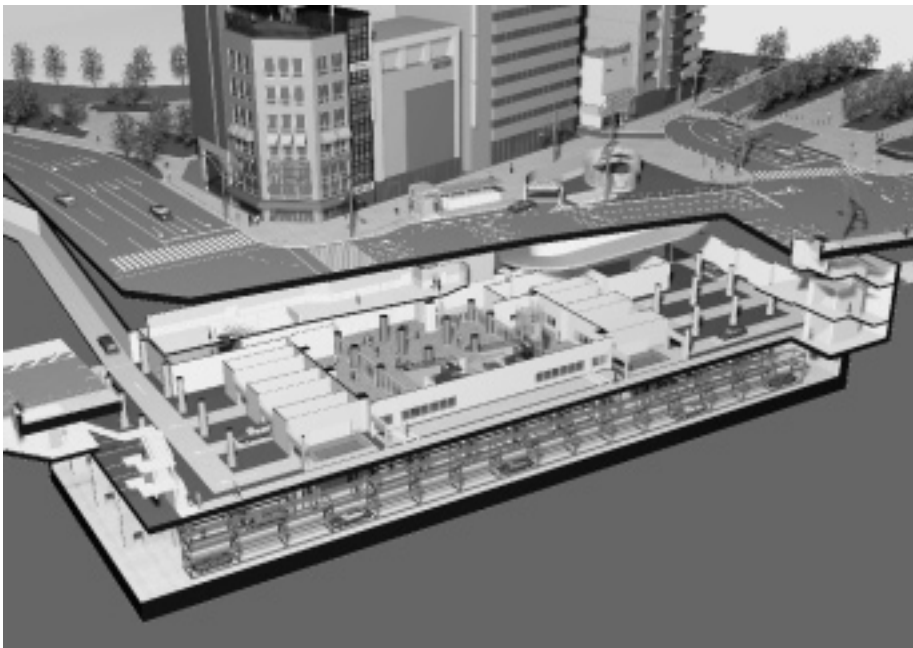
駐車台数：300台

営業時間：24時間営業

構 造：地下2層 鉄筋コンクリート造

駐車方式：機械式

主な施設：入出庫口各1箇所、直通階段3箇所、直通エレベーター1基、  
入出庫口ビー各1箇所



上野中央通り地下駐車場  
（完成予想図）

## 事業の進み具合はどうか？

- 昭和62年度 上野・浅草地区駐車場整備計画調査を実施
- 平成 9年度 駐車場の整備を都市計画決定（☞解説）
- 平成12年度 街路灯の移設など駐車場を造るための準備工事を開始
- 平成15年度 駐車場本体の工事に着手
- 平成21年 3月16日 開業



工事の様子（地下3階側壁：平成19年8月）

## 今後はどのように取り組んでいくのですか？

いよいよ開業を迎えるに至りました。

この駐車場を大勢の買い物客や観光客に使ってもらうために、区の広報やホームページをはじめ、地元の商店街などと協力して、様々な方法を使い、積極的にPRを行っていきます。

また、利用する方のニーズを調べて、サービスの向上に役立ていきます。



この事業に関するお問合せは

都市づくり部（土木担当）土木課

03 - 5246 - 1317

平成21年4月から土木担当道路交通課が担当します。

### 【解説】

#### 都市計画

都市計画とは、都市の健全な発展と秩序ある整備をすることを目指して、土地利用の制限、都市施設（道路や駐車場、公園、学校など都市機能を支えるための施設）の整備などについて定める計画のことをいいます。