

# くらしのちえ

発行 東京都台東区東上野 4-5-6 台東区役所区民部くらしの相談課 TEL 03-5246-1144

## いまさら聞けないスマホのはなし

通信手段として普及してきた、スマートフォン（スマホ）。便利そうだけど、よく分からないし、使い方を覚えるのも面倒と思いませんか。安心してスマートフォンを利用するために、いまさら聞けない、ちょっとした知識をご紹介します。

### スマートフォンってなに？

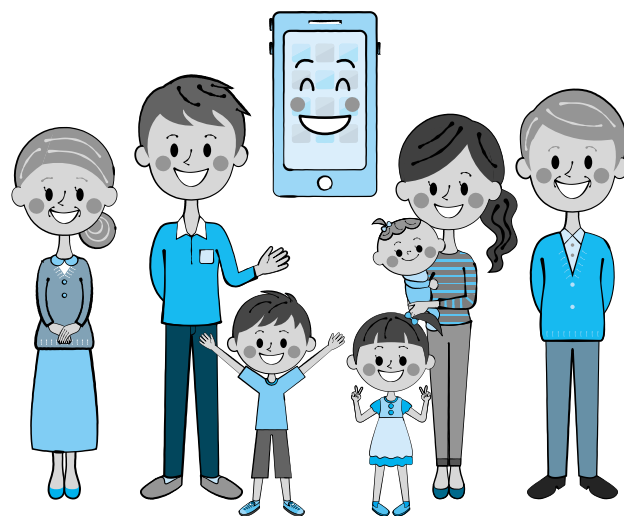
従来からの携帯電話は、フィーチャーフォン、ガラケーとも呼ばれ、音声通話やメール、カメラなどが主な機能です。

スマートフォンは、ウェブサイトや動画を見たり、アプリケーションを追加してゲームを楽しんだり、位置情報を利用して、子どもの居場所の確認や、現在地から目的地までの道のりを調べたりすることも出来ます。

スマートフォンの OS（オペレーティングシステム）は、Android（アンドロイド）と iOS（アイオーエス）で、ほとんどのシェアを占めています。

OS とは、スマートフォンを動かすソフトのことを指し、OS が異なると、出来ることや操作方法などが変わってきます。

**それぞれ長所と短所があるので、自身に合った OS を選択しましょう。**



### 注意！

スマートフォンは様々なことが出来ますが、ウイルスなどセキュリティ面でのリスクが伴います。また、従来の携帯電話にくらべて多くの個人情報（電話帳・写真・メール・位置情報など）が保存されているため、ウイルスなどに感染しないよう、注意して利用することが大切です。

● アプリって何？

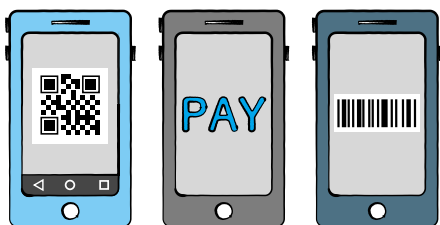


アプリとはアプリケーションの略で、OS上で動作するソフトウェアのことです。

スマートフォンのアプリは日常生活に便利なものが多く公開されています。有料と無料のアプリがあり、ダウンロードが無料であってもアプリの中で課金が必要なものもあります。

なかには、悪意のあるアプリも存在し、スマートフォン内の個人情報に勝手にアクセスするものもあります。利用するアプリは信頼出来るアプリケーションマーケットからダウンロードし、常に最新の状態にアップデート(更新)をしましょう。

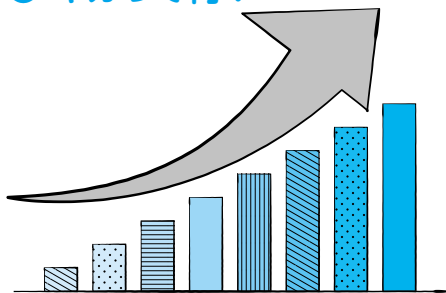
● ○○ Pay って何？



スマホ決済などと呼ばれる、新しい電子決済サービスで、現金ではなく、スマートフォンで支払いを行うことが可能です。

スマートフォンに表示させたバーコードを店頭で読み取ってもらうか、店頭のQRコードを自身で読み取って支払う「コード型」と、スマートフォンを読み取り機にかざすことで利用できる「非接触型」があります。

● ギガって何？



ギガとはGB(ギガバイト)の略で、データのサイズを表す単位です。

ウェブサイトの閲覧や動画や音楽の視聴、オンラインゲーム、メッセージアプリの送受信の際に通信料が発生し、通信料は通信時間ではなくデータ量で変わります。

動画の視聴やゲームなどには、多くのデータ量が必要です。自身の利用目的にあったデータ量の料金プランを選びましょう。

● 「SNS」と「SMS」って何がちがうの？

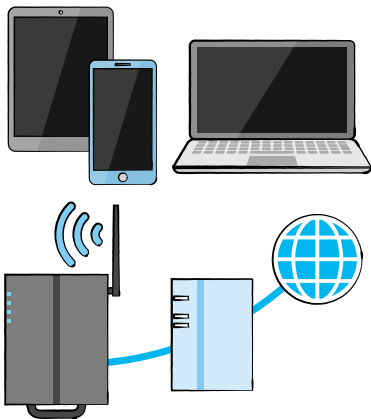


「SNS」とはソーシャルネットワーキングサービスの略で、登録した利用者同士が、インターネットを利用して交流出来る会員制サービスのことです。

便利なコミュニケーション手段ですが、アカウントの不正利用や詐欺などのトラブルもあり、注意が必要です。インターネットに一度出した情報は完全に削除することはできません。個人情報を書き込まない、誹謗中傷しないなど、書き込む内容には十分注意しましょう。

「SMS」はショートメッセージサービスの略で、相手の電話番号を宛先にしてメッセージを送受信できるサービスです。

## ● Wi-Fi って何？



Wi-Fi は、ケーブルを使わず無線通信（ワイヤレス）でデータをやり取りする仕組みのひとつです。職場や家庭のパソコンなどをワイヤレスでインターネットに接続する手段として普及しましたが、スマートフォンの普及により利用が拡大しました。自宅だけでなく、駅やコンビニ、空港など、外出先においても有料・無料問わず、多くの Wi-Fi が利用可能となっています。

Wi-Fi は便利な反面、適切なセキュリティ対策を取らずにいると通信内容を盗み見られたり（盗聴）、ID・パスワードを盗用されて使われる（なりすまし）などの被害にあう危険性があります。

## ● 格安スマホって何？



大手通信会社は、自社でアンテナや基地局を立て、通信設備に投資をしています。そのコストが毎月の利用料金に反映されています。格安スマホ会社は、自社で通信設備を持たず、大手通信会社より借りています。設備投資や人件費に費用がかからないため、通信費を安く提供しています。

## ● 5G って何？



5G（ファイブジー）、第5世代移動通信システムの略で、次世代の通信規格です。

高速で大容量の通信が出来ること、信頼性が高く安定した通信が出来ること、多数の機器の同時接続が出来ることが特長です。VR（仮想現実）によるライブ鑑賞やスポーツ観戦が可能になります。

- 契約時にはサービス内容、契約先の事業者名、契約内容、利用料金、解約条件などを確認しましょう。
- タブレット端末や光回線など、セットでの契約を勧められても、内容がよく分からなかったり、必要がない契約はその場で断りましょう。
- パスワードロックや指紋認証、セキュリティソフトの導入などの対策を行い、安全で楽しいスマートフォン生活を送りましょう。
- 本人に合った機種選びや料金プランの案内、基本の操作方法や便利な機能の説明など、スマホ教室を開催している携帯電話会社もあります。

## 安全で楽しいスマホ生活を送るために



# 『保険金』が使えるという 住宅修理の勧誘



こんな勧誘に  
ご注意ください



## 事例1

先日、自宅に「お宅の屋根が壊れているのが見えた。火災保険を使えば無料で修理できる」と言って事業者が訪問してきた。「火災保険の申請手続きも代行する」と勧誘された。

## 事例2

「古くなったところも、先日の台風や豪雨で壊れたことにすれば保険金できれいになる」と勧誘された。

## 保険金を使えるならと契約したら、こんなトラブルに…

### 〈トラブル1〉

「保険金がおりなかった、  
請求額より少なかった」

そのため、工事代  
金が自己負担に  
なってしまった。



### 〈トラブル2〉

保険金の申請代行と工事が  
一体の契約になっていて、工  
事を断ると、**高額**  
な違約金や手数料  
を請求された。



### 〈トラブル3〉

災害と関係のない、  
**老朽化による修理は**  
**保険支払の対象外だった。**  
(虚偽の申請をすると保険金  
詐欺とみなされる場合もあり  
ます。)



## トラブルにあわないためのポイント

★「保険金を使って住宅修理ができる」と勧誘されても、**すぐに契約しないように**しましょう。

保険の支払対象なのか、修理の必要性や費用などについてきちんと確認する必要があります。

★保険の支払対象となるのか、申請方法などは、**ご自身で契約している保険会社や代理店等に確認・相談**しましょう。

ご自身で申請できるので、必要がなければきっぱり断りましょう。

★突然、訪問してきた事業者と契約した場合は、**契約書面を受け取った日から8日間以内であればクーリング・オフ（契約解除）**ができます。

8日間を過ぎていても契約の解除や取消しができる場合もあるので、消費生活センターにご相談ください。

台風や豪雨、地震などの自然災害の後にトラブルが多くなります。ご注意ください。



※損害保険に関するご相談先 一般社団法人 日本損害保険協会 そんぽ ADR センター ☎ 0570-022808

## 台東区消費生活センター

相談専用電話 **03-5246-1133**

受付時間 月～金 午前9時～午後4時まで

受付場所 台東区役所9階 ⑦番窓口

相談できる方 台東区内在住、在勤、在学の方

トラブルにあった時は  
早めにご相談ください。

電話または来所による相談です。  
相談無料・秘密厳守です。

