

# INFORMATION

2012 男女平等推進フォーラム開催 9/29(土)～9/30(日)

● **講演** ミニライブ  
付き

講師：**山本コウタロー**さん  
(フォークシンガー・白鷗大学教授)

「女(ひと)と男(ひと)の  
よりよい関係」

日時：**9/30(日)**  
午後1時半開場 午後2時開演

場所：生涯学習センター2階  
ミレニアムホール

※手話通訳・要約筆記・  
ヒアリンググループ(磁気グループ)  
託児(要予約)あり



**入場無料**  
**当日先着300名**

● **ワークショップ**  
● **作品展示**

**9/29(土)～9/30(日)**  
場所：男女平等推進プラザ  
「はばたき21」  
(生涯学習センター4階)

## はばたき 21 相談室

**ひとりで悩んでいませんか? どうぞお気軽にご相談ください。**

こころの中のモヤモヤ、イライラや、人間関係、自分の生き方、家族のことなど…  
ひとりで抱えこまずに、まずはお電話ください。

**秘密は  
守ります**

### ● **こころと生きかたなんでも相談**

火・土 10時～16時

水・木 17時～21時

～電話・面接どちらも可～

※面接相談は女性のみ。

電話相談はどなたでもご利用頂けます。

☎03-5246-5819(予約専用)

### ● **女性弁護士による法律相談**

第2水曜日 13時～16時

第3木曜日 10時～13時

第4火曜日 16時～19時

～面接相談(女性のみ)～

☎03-5246-5819(予約専用)

**相談は  
無料です**

### ● **DV専門電話相談**

毎週水曜日 13時30分～16時30分

～電話相談のみ～

予約不要 1回30分以内

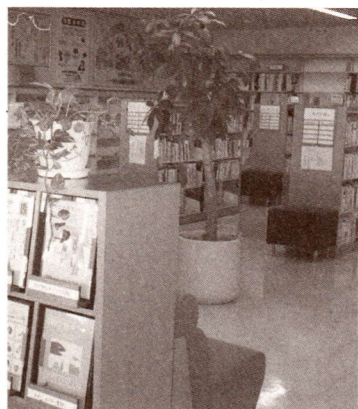
☎03-3847-3611

こころと生きかたなんでも相談は、  
託児をご利用いただけます。

(火曜日・土曜日のみ) ※要予約

女性のカウンセラーが相談に応じます。

## 編集・発行：台東区立男女平等推進プラザ 「はばたき 21」



男女平等推進プラザは、すべての区民が、性別にかかわらず個人として尊重され、男女が対等な立場であらゆる活動に参画し、喜びと責任を分かち合う男女平等参画社会の実現を目指す区民の拠点施設です。愛称の「はばたき 21」は、その理念に向けて「はばたく」という意味が込められています。

場 所 台東区西浅草3-25-16  
(台東区生涯学習センター4階)

電 話 03-5246-5816  
※休館日以外の9時～17時

開館時間 9時～22時

休館日 第1、第3、第5月曜日  
(祝祭日にあたる場合はその翌日)  
年末年始  
(12月28日～1月4日)

ホームページ

はばたき21

検索

はばたき21通信についてのご意見・感想を、ファックス、はがき、Eメール、はばたき21にある意見箱等までお寄せください。お待ちしております。