

Q & A về phân loại rác nhựa plastic

Q1 Nếu rác nhựa plastic bị bẩn thì tôi nên rửa sạch đến mức nào?

A1 Hãy rửa sơ bằng nước hoặc lau bằng vải cũ, v.v... Dưới đây là một số ví dụ tiêu chuẩn về "rác nhựa plastic" có thể vớt được.
 ① Không có chất rắn nào còn sót lại ② Khi chạm tay vào không có cảm giác nhớt dính ③ Không nặng mùi
 Với vật dụng không phù hợp với tiêu chuẩn hoặc có những chất bẩn bên trong khó lấy ra thì hãy vớt như "rác đốt được".

Q2 Những vật dụng có chứa chất liệu khác ngoài nhựa plastic thì có thể tái chế tài nguyên như là rác nhựa plastic không?

A2 Quận Taito thu gom tất cả các sản phẩm từ nhựa plastic gọi chung là "rác nhựa plastic". Rác có chứa các chất liệu khác ngoài nhựa plastic phải được phân loại là "rác đốt được" hoặc "rác không đốt được", và rác có phần cạnh dài nhất trên 30 cm phải được vớt như "rác công kênh".

Q3 Nếu nhãn niêm phong và nhãn dán như mác giá, v.v... được làm bằng giấy thì có phải bóc ra không?

A3 Nếu có thể dễ dàng bóc ra thì hãy bóc chúng ra. Với những vật dụng khó bóc nhãn ra thì hãy cứ để nguyên như vậy và vớt như rác nhựa plastic.

Q4 Tại sao rác nhựa plastic lại được phân loại và thu gom như một nguồn tài nguyên?

A4 Việc phục hồi tài nguyên "rác nhựa plastic" có thể giúp giảm bớt gánh nặng lên môi trường toàn cầu, mà trước hết là giảm phát thải khí nhà kính, v.v... Rất mong các bạn sẽ cùng chung tay trong việc phân loại và thu gom rác nhựa plastic để hướng đến xây dựng một xã hội kiểu tuần hoàn.

Quy trình sau khi phân loại và thu gom rác nhựa plastic



Mỗi khi có thay đổi về nội dung, chúng tôi sẽ thông báo trên thông tin công cộng của "Taito" hoặc trang chủ của Quận Taito, v.v... Rất mong các bạn cùng chung tay trong các hoạt động tái chế.
Nơi phát hành/Liên hệ: Phòng Làm sạch và Tái chế, Trụ sở hành chính quận Taito - Điện thoại: 03(5246)1291



Trang chủ của Quận

Thông báo quan trọng từ Quận Taito Việc phân loại và thu gom rác nhựa plastic sẽ bắt đầu!

Các loại rác nhựa plastic được xử lý như **rác đốt được**, các khay và cốc đựng thực phẩm đã thu gom như tài nguyên sẽ được thu gom như **rác nhựa plastic**. Rất mong các bạn hiểu rõ và cùng chung tay trong các hoạt động này.

Rác nhựa plastic ① Các loại túi, v.v... có đánh dấu ② được áp dụng ② Vật dụng không có đánh dấu ② được làm hoàn toàn bằng nhựa plastic

Các loại túi (Various types of bags)
Các loại khay và cốc (Various types of trays and cups)
Các loại chai (Various types of bottles)
Thùng xốp và vật liệu đệm (Foam boxes and cushioning materials)
Sản phẩm từ nhựa plastic (Plastic products)
Các loại ống tuýp (Various types of tubes)
Các loại nắp và nhãn (Various types of caps and labels)
 Chú ý: Không cho chai nhựa PET vào!
 • Hãy cho vào túi rác hoặc xô nhựa khi vớt.
 • Tham khảo trang tiếp theo để biết thêm chi tiết về cách phân loại.

Địa điểm thu gom Trước tòa nhà
 (thu gom theo từng hộ*)

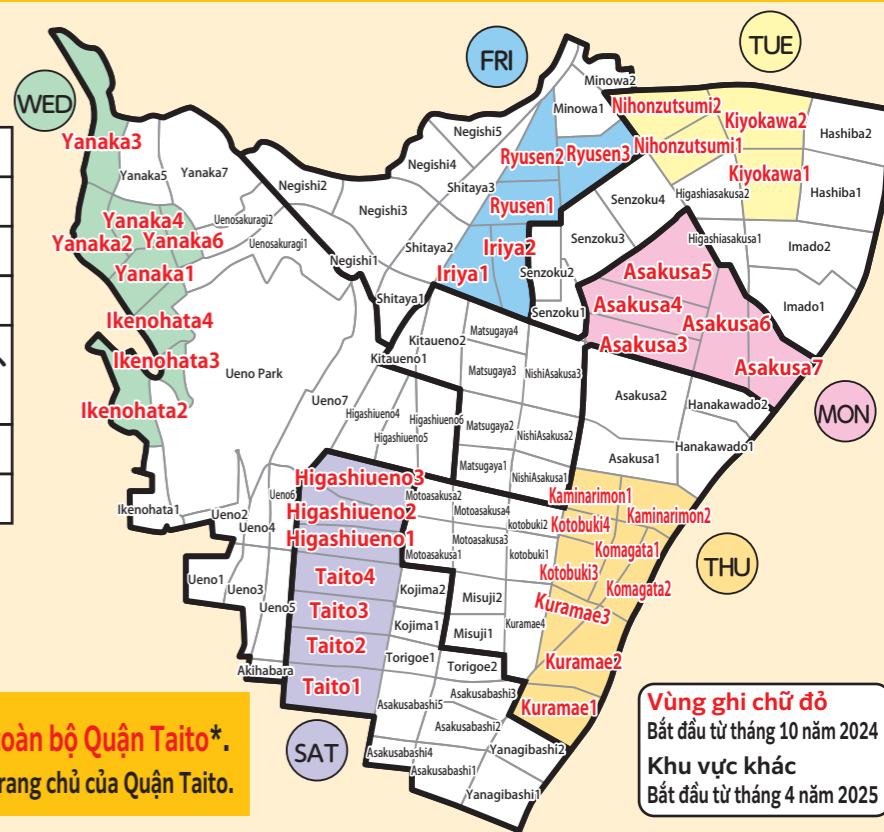
Ngày vớt rác Ngày trong tuần theo rác tài nguyên
 (đến 8 giờ sáng hôm đó)

* Cùng nơi thu gom của rác đốt được và rác không đốt được. Vui lòng không vớt ra điểm tập kết rác tài nguyên.

Việc thu gom sẽ bắt đầu ở một số khu vực từ tháng 10 năm 2024

Chúng tôi sẽ bắt đầu thu gom rác nhựa plastic trước ở một số khu vực từ tháng 10 năm 2024. Khu vực và ngày thu gom như sau

Các ngày trong tuần	Một số khu vực (bắt đầu thu gom vào tháng 10 năm 2024)
MON	Asakusa3~7
TUE	Kiyokawa1~2, Nihonzutsumi1~2
WED	Ikenohata2~4, Yanaka1~4.6
THU	Kaminarimon1~2, Komagata1~2, Kotobuki3~4, Kuramae1~3
FRI	Iriya1~2, Ryusen1~3
SAT	Taito1~4, Higashiueno1~3



Rác nhựa plastic được thu gom theo hộ gia đình (cùng nơi thu gom **rác đốt được** và **rác không đốt được**) vào ngày thu gom tài nguyên. Tham khảo trang tiếp theo để biết thêm chi tiết về cách phân loại.

Từ tháng 4 năm 2025, sẽ bắt đầu thu gom rác trên **toàn bộ Quận Taito***.
 * Chúng tôi sẽ thông báo thông tin bất cứ lúc nào trên trang chủ của Quận Taito.

Vùng ghi chữ đỏ
 Bắt đầu từ tháng 10 năm 2024
 Khu vực khác
 Bắt đầu từ tháng 4 năm 2025

Cách vứt rác nhựa plastic

Địa điểm thu gom... Trước tòa nhà (thu gom theo từng hộ*)

* Là cùng nơi thu gom của rác đốt được và rác không đốt được.

Trường hợp nhà chung cư thì hãy tuân thủ các quy tắc do công ty quản lý và hiệp hội quản lý, v.v... quy định.

Cách vứt rác... Cho vào túi rác hoặc thùng rác (ví dụ như xô nhựa, v.v...).

Hãy cho rác nhựa plastic vào túi trong suốt hoặc túi trong mờ, hoặc cho vào thùng rác có nắp. Không có túi rác, v.v... chỉ định. Hãy sử dụng những thứ có sẵn trong nhà.

Ngày vứt rác... Ngày trong tuần theo rác tài nguyên (mỗi tuần một lần), hãy vứt rác **trước 8 giờ sáng** ngày hôm đó.

Không lồng hai túi vào nhau.



Điều này sẽ cản trở quá trình phân loại và gây khó khăn cho việc phục hồi tài nguyên thích hợp.

Thị trấn và phường (chome)	Ngày thu gom
A Akihabara	wed
Asakusa 1 ~ 2	thu
Asakusa 3 ~ 7	mon
Asakusabashi 1 ~ 5	sat
H Hanakawado 1 ~ 2	thu
Hashiba 1 ~ 2	tue
Higashiasakusa 1 ~ 2	tue
Higashiueno 1 ~ 3	sat
Higashiueno 4 ~ 6	wed
I Ikenohata 1 ~ 4	wed
Imado 1 ~ 2	tue
Iriya 1 ~ 2	fri
K Kaminarimon 1 ~ 2	thu

Thị trấn và phường (chome)	Ngày thu gom
K Kitaueno 1 ~ 2	mon
Kiyokawa 1 ~ 2	tue
Kojima 1 ~ 2	sat
Komagata 1 ~ 2	thu
Kotobuki 1 ~ 4	thu
Kuramae 1 ~ 4	thu
M Matsugaya 1 ~ 4	mon
Minowa 1 ~ 2	fri
Misuji 1 ~ 2	thu
Motoasakusa 1 ~ 4	thu
N Negishi 1 ~ 5	fri
Nihonzutsumi 1 ~ 2	tue
Nishiasakusa 1 ~ 3	mon

Thị trấn và phường (chome)	Ngày thu gom
R Ryusen 1 ~ 3	fri
S Senzoku 1 ~ 4	tue
Shitaya 1 ~ 3	fri
T Taito 1 ~ 4	sat
Torigoe 1 ~ 2	sat
U Ueno Park	wed
Ueno 1 ~ 7	wed
Uenosakuragi 1 ~ 2	wed
Y Yanagibashi 1 ~ 2	sat
Yanaka 1 ~ 7	wed

* Từ tháng 4 năm 2025, chúng tôi sẽ thu gom trên toàn bộ Quận Taito.

Điểm nhận biết khi phân loại rác nhựa plastic

Bắt đầu phân loại

Có được đánh dấu ♻️ không?

Có

Không

Những thứ bên trong hay chất bẩn có dính vào đồ đựng, v.v... không?

Có

Chỉ làm bằng nhựa plastic thôi phải không? (không bao gồm chai nhựa PET)

Có

Không

Không

Có rửa được bằng nước để loại bỏ chất bẩn và mùi không?

Nếu có chất bẩn...

Trạng thái bẩn

Rửa bằng nước hoặc lau bằng vải cũ, v.v...

Sạch như thế này là OK!



Không cần chất tẩy rửa

Có

Không

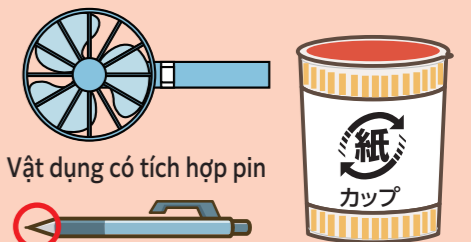
Rác nhựa plastic

Không phải nhựa plastic

Nếu có dấu ♻️ thì phân loại thành rác nhựa plastic.



Vật dụng thế này không thể được thu gom như rác nhựa plastic.



Vật dụng có tích hợp pin

Vật dụng có các bộ phận không phải từ nhựa plastic

Có dấu bao bì hộp đựng bằng giấy

Cách phân loại rác nhựa plastic

Dưới đây là ví dụ về rác nhựa plastic

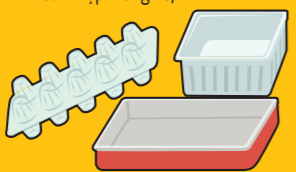
Các loại túi

Túi bánh kẹo, túi bánh mì, túi mua hàng, v.v...



Các loại hộp đựng

Hộp đựng trứng, đậu phụ, cơm hộp mang về, v.v...



Các loại khay và cốc

Khay đựng cá, màng co bọc ly mì, hộp thạch, v.v...



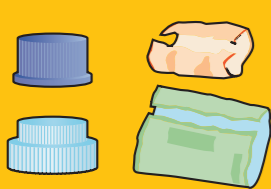
Các loại chai

Đồ đựng dầu gội, dầu xả, chất tẩy rửa, v.v...



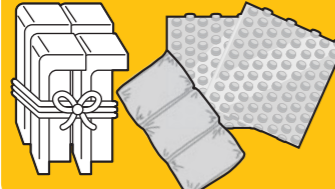
Các loại nắp và nhãn

Nắp chai nhựa PET và nhãn mác, v.v...



Mút xốp và vật liệu đệm

Vật liệu đóng gói và hộp đựng, v.v...



Hộp CD và DVD



Các loại ống tuýp

Ống tuýp đựng mayonaise, kem đánh răng, v.v...



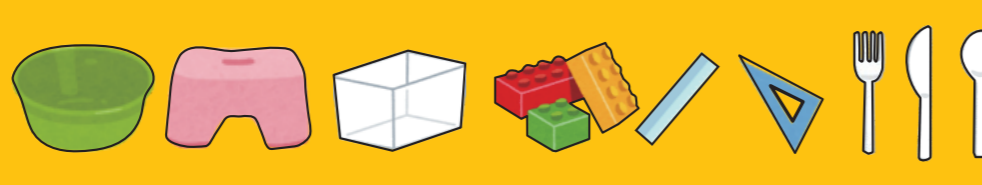
Không cho chai nhựa PET vào!

Bản thân các chai nhựa sẽ tiếp tục được thu gom tái chế. Cho vào thùng màu xanh lá hoặc túi lưới màu xanh lá



Các sản phẩm nhựa plastic khác

Hộp, đồ chơi, thước kẻ, chén đĩa bằng nhựa plastic, xô, v.v... (không quá 30 cm)

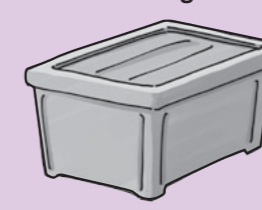


Vật dụng không thể thu gom như rác nhựa plastic (ví dụ)

Vật dụng không thể loại bỏ mùi và chất bẩn
→ Cho vào rác đốt được



Vật dụng lớn hơn 30 cm
→ Cho vào rác công kênh



Sản phẩm bằng nhựa có kim loại
→ Phân loại riêng ra

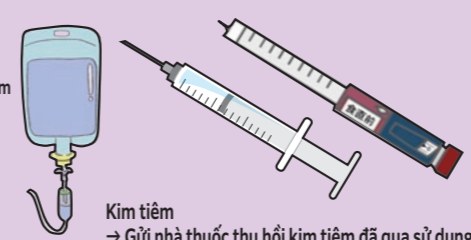
Bút bi → Cho vào rác đốt được



Kéo → Cho vào rác không đốt được

Rác thải y tế (vật dụng sử dụng trong điều trị y tế tại nhà, v.v...)

Ống dẫn, bình truyền nhỏ giọt, bơm kim tiêm đã loại bỏ kim
→ Cho vào rác đốt được



Kim tiêm
→ Gửi nhà thuốc thu hồi kim tiêm đã qua sử dụng

Pin khô, pin sạc, bật lửa, v.v... có khả năng bắt lửa



Pin khô
→ Thu gom tại cơ sở

Pin lithium-ion
→ Cho vào hộp thu gom JBRC

Bật lửa
→ Cho vào rác không đốt được