



TAITO CITY LIFE NEWS

2022.12 Vol. 29

발행 타이토구 총무부 인권·다양성추진과 우 110-8615 타이토구 히가시 우에노 4-5-6 전화: 03-5246-1116

https://www.city.taito.lg.jp/kurashi/foreigner/jigyoannai/life_news.html

※이번 게재 내용에 대해서는 신종 코로나 바이러스 감염 확대 상황에 따라 내용이 변경될 수도 있습니다. 미리 양해를 바랍니다.

구청에서는 통역 태블릿을 통한 다국어 대응을 하고 있습니다. 수속하는 창구에서 상담해 주십시오. 또한 언어에 따라 대응할 수 있는 시간대가 다릅니다.

<https://www.city.taito.lg.jp/kurashi/foreigner/sodan/sodan.html>

대응 언어: 영어, 중국어, 한국어, 스페인어, 포르투갈어, 베트남어, 네팔어, 필리핀어 (타갈로그어), 태국어, 프랑스어, 러시아어, 힌디어, 인도네시아어



시간대는 이곳에서 확인해 주십시오



건강 검진이나 암 검진을 받았습니까?

타이토구에서는 건강 검진 및 암 검진을 실시하고 있습니다. 타이토구가 실시하고 있는 건강 검진(검진)의 수진 기한이 가까워지고 있습니다.

수진 기한이 임박한 경우, 예약이 가득 차서 검진받을 수 없는 경우가 있습니다. 대상자 가운데 아직 검진받지 않은 경우에는 빠른 시일 내에 의료 기관에 예약하고 검진을 받으십시오.



1 건강 검진의 종류와 대상, 수진 기한에 대해

건강 검진명	대상자	수진 기한
종합 건강 검진	<ul style="list-style-type: none"> 타이토 구민 40세 이상인 분 타이토구 국민 건강 보험 또는 후기 고령자 의료 제도에 가입되어 있는 분, 생활 보호 수급자 	2023년 1월 말까지
치과 기본 건강 검진	<ul style="list-style-type: none"> 타이토 구민 30세, 35세, 40세부터 55세, 60세, 65세, 70세, 75세, 80세, 85세인 분 	타이토구가 송부한 안내를 참조해 주십시오

검진을 받을 수 있는 의료 기관의 연락처를 모를 경우는 타이토구 공식 홈페이지에서 확인하거나 보건서서비스과(전화: 03-3847-9481)에 문의할 수 있습니다.

2 암 검진에 대해

암 검진은 타이토 구민이 받을 수 있습니다

검진명	대상자	수진 기한
위암 검진	<ul style="list-style-type: none"> 50세 이상인 분 금년도 말로 짝수 나이가 되는 분 	2023년 3월 말까지
폐암 검진	<ul style="list-style-type: none"> 40세 이상인 분 	
대장암 검진	<ul style="list-style-type: none"> 40세 이상인 분 종합 건강 검진과 동시에 검진을 받을 수 있습니다 	
자궁 경부암 검진	<ul style="list-style-type: none"> 20세 이상의 여성분 금년도 말로 짝수 나이가 되는 분 	
유방암 검진	<ul style="list-style-type: none"> 40세 이상의 여성분 금년도 말로 짝수 나이가 되는 분 	

대상이 되는 분에게는 수진표 및 안내서를 보내 드리므로 내용을 확인해 주십시오.

또한 검진에 따라 검진을 받을 수 있는 의료 기관이 다르므로 자세한 내용은 타이토구의 공식 홈페이지나 타이토구에서 보내 드린 안내를 확인해 주십시오.

수입 (소득) 이 있는 분은 주민세 (특별 구민세 · 도민세) 를 신고해야 합니다

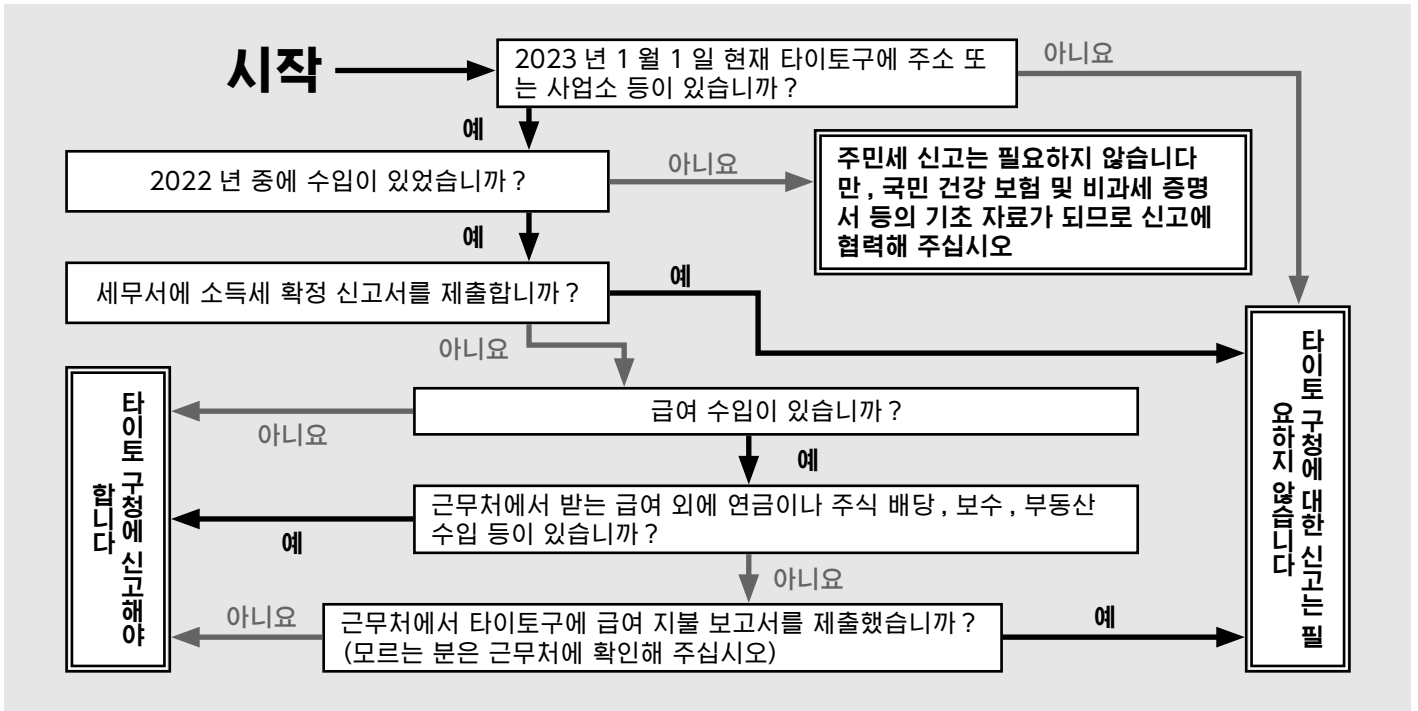
주민세란 거주하는 구시정촌에서 과세되는 세금입니다. 거주하는 지역의 행정 서비스를 실시하기 위한 재원이 되며, 일정한 수입 (소득) 이 있는 분에게는 납세가 의무화되어 있습니다.

주민세는 세무서나 구청에 제출된 신고서 등을 바탕으로 계산됩니다. 따라서 1 월부터 12 월까지의 수입 (소득) 상황을 다음 해 1 월 1 일 시점에서 거주하는 구시정촌에 다음 해 3 월 15 일까지 신고하게 됩니다.

타이토구에서는 신고가 필요하다고 생각되는 분에게 신고서를 보내 드리고 있습니다. 필요 사항을 기재한 후 구청의 과세계 창구 또는 우편으로 제출해 주시기 바랍니다. 신고서를 받지 못한 분이나 궁금한 점이 있는 분은 아래로 문의해 주십시오.

또한 세무서에 소득세 확정 신고를 한 분은 주민세 신고서를 제출할 필요가 없습니다.

★신고가 필요한 분이란 아래를 참고해 주십시오



신고서는 우편으로도 접수합니다. 동봉된 회신용 봉투를 이용해 주십시오.

【문의】 세무과 과세계 전화: 03-5246-1103~5

국민 건강 보험에 대해

□ 국민 건강 보험에 가입하는 분

- ▶ 일본에 3 개월을 초과하여 거주하게 된 외국인은 국민 건강 보험 등의 공적 보험에 가입해야 합니다. 어떠한 공적 보험에도 가입하지 않은 분은 상담해 주십시오. (체류 자격에 따라서는 국민 건강 보험에 가입할 수 없는 경우도 있습니다.)

□ 보험증을 수령합니다

- ▶ 가입 수속이 완료되면 보험증을 자택으로 우편 발송합니다. 보험증은 우편 배달원에게 직접 수령해 주십시오.
- ▶ 우편함에 거주하고 있는 분 전원의 이름 및 후실 번호를 반드시 기재해 주십시오. 보험증이 도착하지 않을 수 있습니다.
- ▶ 자택에 부재 중으로 보험증을 수령하지 못한 경우에는 우편함에 부재표가 들어 있습니다. 부재표에 기재된 전화 번호로 연락하거나 직접 우체국에 보험증을 수령하러 방문해 주십시오.
- ▶ 우체국에서 보관 기간이 지난 경우에는 구청에서 보관합니다. 반드시 수령하러 방문해 주십시오.

□ 변경이 발생하면 신고합니다

- ▶ 이사 및 귀국할 때.
- ▶ 근무처의 건강보험에 가입했을 때.

【문의】 국민건강보험과 자격계 전화: 03-5246-1252

□ 보험료를 납부합니다

- ▶ 가입 수속이 완료되면 보험료를 납부하기 위한 납부서를 자택으로 우편 발송합니다. 기한까지 편의점 등에서 납부해 주십시오.
- ▶ 납부할 수 없을 때는 반드시 구청에 상담하러 방문해 주십시오. 상담하지 않으면 보험증을 사용할 수 없게 되거나 예저금·급여 등의 재산을 압류할 경우가 있습니다. 또한 체류 기간 갱신에 영향을 줄 수 있습니다.
- ▶ 납부는 자동 이체로 할 수도 있습니다. 희망하는 분은 문의해 주십시오.

【문의】 국민건강보험과 보험료계 전화: 03-5246-1256

【문의 시간】 토요일 · 일요일 · 공휴일 · 연말연시를 제외한 8:30~17:00(별도 기재되어 있는 경우를 제외)

일본어를 배우고 싶은 분

타이토구에는 일본어 학습을 지원하고 있는 자원 봉사 서클이 있습니다.

단체명	장소	요일·시간
서클 야마토고토바	팽생학습센터 니시 아사쿠사 3-25-16	매주 수요일 19:00~21:00
타이토 일본어 레슨	겐샤 센터 키타 우에노 1-8-8	매주 목요일 10:00~11:30
친화적인 일본어	겐샤 센터 키타 우에노 1-8-8	매주 토요일 9:30~11:30
일본어 학습 시장	샤카이교이쿠 센터 히가시 우에노 6-16-8	매주 화요일 13:30~15:30
		매주 목요일 13:30~15:30
	팽생학습센터 니시 아사쿠사 3-25-16	매주 화요일 18:00~20:00
		매주 토요일 13:30~15:30
타노시이일본어 광장	샤카이교이쿠 센터 히가시 우에노 6-16-8	매주 금요일 14:00~16:00
아사쿠사 일본어 도장	팽생학습센터 니시 아사쿠사 3-25-16	매주 토요일 13:30~16:30 (15:00 에 휴식 있음)

※ 신종 코로나 바이러스 감염 확대 방지를 위해 활동 중지 또는 시간을 단축하여 활동하는 경우가 있습니다.
현재 활동 상황에 대해서는 아래 문의처로 연락해 주십시오.



일본어 학습지원
서클

【문의】 인권·다양성추진과 **전화:** 03-5246-1116

‘홍보지 타이토’ 를 확인해 주십시오!



‘홍보지 타이토’ 에는 구청에서 전해 드리는 다양한 소식이 실려 있습니다.

타이토구의 홈페이지 및 스마트폰 어플리케이션 ‘카탈로그 포켓’ 을 이용하면 영어, 중국어 (간체), 중국어 (번체),

한국어, 태국어, 인도네시아어 등 다양한 언어로 확인할 수 있습니다.

※ ‘카탈로그 포켓’ 을 이용하기 위해서는 2 차원 코드를 인식하여 어플리케이션을 다운로드한 후 ‘타이토구’ 라고 검색해 주십시오.

【문의】 홍보과
전화: 03-5246-1021



Android



iOS

타이토구 소비 생활 센터 안내

이럴 때 상담해 주십시오!

- 계약이나 쇼핑할 때 곤란한 일이나 이상하다고 생각한 적이 있었다.
- 엉뚱한 청구서가 날아왔을 때.
- 제품을 사용하다가 사고가 발생했을 때.

● 상담할 수 있는 사람

- 타이토구에 거주하는 사람
- 타이토구에서 일하는 사람
- 타이토구의 학교에 다니는 사람

● 상담 가능 시간

- 9:00~16:00
- (토·일·공휴일, 연말연시는 휴무)

● 상담 방법

- 전화 또는 소비 생활 센터를 방문해 주십시오.

전화번호: 03-5246-1133

장소: 타이토 구청 9층 7번 창구

- 상담은 무료입니다. 비밀은 지켜 드립니다.

【문의】 생활상담과 **전화:** 03-5246-1144

매월 둘째 일요일에 창구를 개설하여 일부 업무를 취급하고 있습니다

시간대 : 9시부터 17시까지

장소 : 구청 1층

취급 업무 :

- ◎호적 신고
- ◎주민표·인감 등록 증명서·호적 증명서의 교부
- ◎전출입·국민 건강 보험 가입 등의 신고
- ◎인감 등록·폐지
- ◎세금·보험료의 납부, 원동기 장치 자전거의 등록 등
- ◎육아에 관한 각종 수당·어린이 의료비 지원의 신청
- ◎마이 넘버 카드 교부·신청 등
- ◎특별 영주자 증명서의 신청·교부
- ◎세금·보험료의 납부 상담
- ◎주민세 과세(비과세) 증명서 등의 교부
- ◎모자 건강 수첩의 교부
- ◎타이토구 순환 버스 '메구린'의 1개월권, 회수권, 1일권의 판매

병원을 찾을 수 있습니다

'히마와리'에서 병원을 찾을 수 있습니다(도쿄도의 서비스입니다).

장소, 전화번호, 시간, 진찰 내용을 알려 줍니다.

[전화]

언어 : 영어·중국어·한국어·태국어·스페인어

시간 : 9:00~20:00

전화 : 03-5285-8181

●인터넷 (영어·중국어·한국어)

<https://www.himawari.metro.tokyo.jp/>



이곳을 통해서도 접속할 수 있습니다.

타이토구 준야간·휴일 어린이 클리닉

갑작스러운 발병으로 치료하면 귀가할 수 있을 정도의 증상인 15세 이하의 어린이를 진료합니다.

[장소]

타이토구 히가시 우에노 2-23-16 에이주 종합병원 내

전화 : 03-3833-8381

※ 1층 구급 외래 접수처로 방문해 주십시오.

[접수 시간]

평일 월요일~토요일 (공휴일·연말연시 등 제외)

오후 6시 45분~오후 9시 45분

(진료는 오후 7시~오후 10시)

휴일 일요일·공휴일·오봉 기

간 (8/14~16)·연말연시

(12/29~1/3)

오전 8시 45분~오후 9시 45분

(진료는 오전 9시~오후 10시)

※ 신종 코로나 바이러스 감염증 대책으로 시간 간격을 두고 방문을 부탁드리는 경우나 전문 의료 기관을 안내하는 경우가 있으므로 반드시 사전에 전화해 주십시오.



이곳을 통해서도 접속할 수 있습니다.

[문의 시간] 토요일·일요일·공휴일·연말연시를 제외한 8:30~17:00(별도 기재되어 있는 경우를 제외)

매주 수요일에 일부 창구에서 연장 업무를 실시하고 있습니다

연장 시간 : 19:00 까지

실시 창구 : [구청] (타이토구 히가시 우에노 4-5-6)

1층 : ◎호적주민서비스과

2층 : ◎개호보험과 ◎개호예방·지역지원과

◎고령복지과 ◎장애복지과 ◎국민건강보험과

3층 : ◎구민과 국민연금계 ◎수납과 ◎세무과

6층 : ◎육아·청년지원과 ◎방과 후 대책 담당

◎아동보육과

[구민 사무소]

◎서부 구민 사무소 (타이토구 시타야 3-1-30)

◎남부 구민 사무소 (타이토구 코토부키 1-10-12)

◎북부 구민 사무소 (타이토구 아사쿠사 4-48-1)

타이토구의 홈페이지를 다양한 언어로 볼 수 있습니다

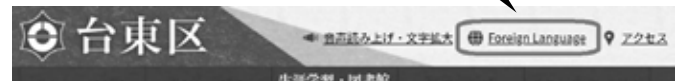
타이토구의 홈페이지를 108개 언어로 볼 수 있습니다.

언어 : 영어, 중국어(간체), 중국어(번체), 한국어, 프랑스어, 인도네시아어, 말레이어, 태국어 등

▶방법

① 홈페이지의 오른쪽 위에 있는 'Foreign Language' 버튼을 누른다

'Foreign Language' 버튼을 누른다



② 언어를 선택한다.

[문의] 홍보과 전화 : 03-5246-1021

일본 생활에 대해 상담할 수 있습니다

▶외국인 상담 창구

곤란한 사항 및 고민이 있을 때는 '외국인 상담 창구'에서 상담해 주십시오.

아래의 요일·시간에는 상담원에게 직접 상담할 수 있습니다.

언어	상담 요일	시간
중국어	첫째·둘째·셋째 목요일	10:00~12:00
영어	첫째·셋째 목요일	10:00~12:00
한국어	첫째·셋째 목요일	14:00~16:00

장소 : 구민 상담실 (타이토 구청 1층)

[문의] 생활상담과 구민 상담실

전화 : 03-5246-1025

도서관에 와 보시지 않겠습니까?

영어·중국어·한국어 서적이 있습니다!

도서관에는 영어·중국어·한국어로 된 소설 등이 구비되어 있습니다.

또한 일본에 대해 알 수 있는 책이나 일본어를 배울 수 있는 책 등도 빌릴 수 있습니다.

꼭 도서관에 와 보시기 바랍니다.

도서관 사용법

책을 빌릴 때는 '이용 카드'가 필요합니다

책과 CD, DVD를 빌릴 때나 예약을 할 때는 '이용 카드'가 필요합니다.

타이토구에 거주·근무·재학 중인 분, 도쿄 23구에 거주하는 분은 카드를 만들 수 있습니다.

주소를 확인할 수 있는 것(체류 카드나 건강 보험증 등)을 지참하여 도서관 카운터로 와 주십시오.

또한 근무·재학하시는 분은 근무·재학을 확인할 수 있는 서류도 필요합니다.

대출 자료 수·기간

	대출 자료 수	대출 기간
도서·잡지	15 권까지	2 주
CD	3 점까지	2 주
DVD·비디오	2 점까지	1 주

자세한 내용은 도서관 홈페이지나 '외국인을 위한 생활수첩'을 참조해 주십시오.

【문의】 중앙 도서관 전화 : 03-5246-5911

월요일 ~ 토요일 9:00~20:00

일요일 9:00~17:00

(연말연시·셋째 목요일·특별 정리 기간 제외)



중앙 도서관 아사쿠사바시 분실

외국어 도서가 있는 주요 도서관

도서관명	소재지	전화 번호
중앙 도서관	니시 아사쿠사 3-25-16 평생 학습 센터 1층·2층	5246-5911
중앙 도서관 아사쿠사바시 분실	아사쿠사바시 2-8-7 아사쿠사바시 구민관 2층·3층	3863-0082
중앙 도서관 야나카 분실	야나카 5-6-5 야나카 방재 커뮤니티 센터 3층	3824-4041
네기시 도서관	네기시 5-18-13 도영 네기시 5 초메 아파트 2층	3876-2101
이시하마 도서관	하시바 1-35-16 3층·4층	3876-0854

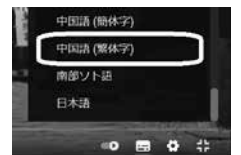
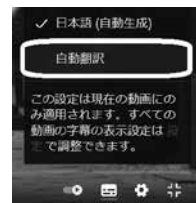
YouTube '타이토구 공식 채널' 을 참조해 주십시오

타이토구가 제작한 홍보 프로그램(뉴스)이나 영상을 YouTube를 통해 배포하고 있습니다. YouTube의 자동 번역 기능을 사용하여 자막을 표시할 수 있습니다.

1 동영상 오른쪽 아래에 있는 자막 버튼을 누른다



2 버튼에서 자막→자동 번역을 선택하고 언어를 선택한다



※ 스마트폰 등에서 재생할 경우는 영어 번역만 가능합니다.

※ YouTube의 자동 번역 기능을 사용하고 있으므로 올바르게 번역되지 않는 곳이 있습니다.

※ 동영상에 따라서는 자동 번역 기능을 사용할 수 없는 경우가 있습니다.

【문의】 홍보과 전화 : 03-5246-1041



【문의 시간】 토요일·일요일·공휴일·연말연시를 제외한 8:30~17:00(별도 기재되어 있는 경우를 제외)

방재 · 방법에 관한 책자 · 앱 등을 제작했습니다. 많이 활용해 주십시오.

방재 지도나 재해 예측도, 방재 앱을 활용하여 대피 행동을 확인합시다!!

① 타이토구 안전 · 안심 핸드북

가정에서 할 수 있는 재해 대책, 방법 대책을 알기 쉽게 정리했습니다. 지진이나 풍수해 등의 재해 발생 시의 행동, 평소의 대비나 다양한 범주에 대한 대책 등 만일의 경우에 대비하여 활용해 주십시오.



영어판, 중국어판,
한국어판도 있습니다.

② 타이토구 방재 지도 (지진편)

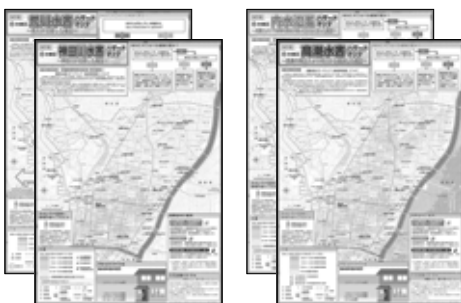
타이토구 방재 지도 (지진편)는 지진 발생 시의 일시 집합 장소, 대피소, 대피 장소 및 방재 관련 시설이 기재되어 있습니다. 집에서 나와 대피하는 방법을 확인해 둡시다.



영어판, 중국어판,
한국어판도 있습니다.

③ 타이토구 아라카와 수해 / 칸다가와 수해 / 내수 범람 / 고조 수해 재해 예측도

이러한 수해 재해 예측도는 타이토구 내에서 발생할 가능성이 있는 풍수해에 대해, 각 수해 종별로 침수가 발생했을 때의 침수 범위와 침수 깊이 등을 지도상에 나타낸 것입니다. 대피 장소나 대피 경로의 확인 등 긴급 시의 신속한 대응에 활용해 주십시오.



각종 수해 재해 예측도는 영문판, 중국어판, 한국어판도 있습니다.

④ 타이토구 토사 재해 재해 예측도 (야나카 지역 일부 · 이케노하타 지역 일부)

토사 재해 재해 예측도는 태풍이나 호우, 장시간 내린 비에 의한 지반 약화, 지진 등의 영향으로 발생하는 토사 재해에 대해 위험성이 있는 지역이나 대피 경로를 지도상에 나타낸 것입니다. 긴급 시의 신속한 대응에 활용해 주십시오.



영어판, 중국어판,
한국어판도 있습니다.

⑤ 타이토구 방재 앱 '타이토 방재'

스마트폰으로, 지진 시나 풍수해 시의 대피소 등의 개설 상황과 구에서 발신하는 대피 정보 등을 확인할 수 있습니다. 또한 방재 지도 · 재해 예측도를 확인할 수 있는 기능이나 챗봇 형식에 의한 대피 행동 안내 등의 기능이 있습니다.

언어: 영어, 중국어, 한국어



Android



iOS

【배포 장소】 타이토 구청 청사 10 층 위기 · 재해 대책과 ☎ 03-5246-1092