



TAITO CITY LIFE NEWS

2021.03 Vol. 22

发行 台东区区民部区民课 邮编：110-8615 台东区东上野 4-5-6 电话：03-5246-1126

https://www.city.taito.lg.jp/kurashi/foreigner/jigyoannai/life_news.html

区政府以口译平板终端对应多语言服务。

请在办理手续的窗口咨询。

对应语言：英语、中文、韩语、西班牙语、葡萄牙语、越南语、尼泊尔语、他加禄语、泰语、法语、俄语、印地语



容易感染新型冠状病毒感染症的 “5个场面”

- 在狭小通风不好的空间里长时间停留，或者很多人呆在一起时容易感染。
- 喝酒后会忽视防止患病的注意事项，容易大声说话，唾沫横飞。
此外，共同使用杯子喝饮料，或共同使用筷子也容易感染。
- 和他人聚餐时请注意以下事项。
 - 请减少聚餐人数。
 - 请尽快完成用餐。
- 不佩戴口罩和他人近距离说话、唱歌时，容易因飞沫感染。
- 和他人一起坐车或公共汽车时也请佩戴口罩。



欢迎前来图书馆

收藏有英语、中文、韩语书籍！

图书馆收藏有用英语、中文、韩语书写的小说。

此外还可以借阅了解日本相关内容的书籍和学习日语的书籍。

敬请前来图书馆。

图书馆的利用方法

借阅书籍时需要“利用卡”

借阅书籍、CD、DVD 或预约时，需要“利用卡”。

在台东区居住、工作、上学的人以及在东京 23 区居住的人可以办卡。请携带可以确认住址的资料（在留卡或健康保险证等），到图书馆前台办理。

在台东区工作、上学的人还需要可确认工作、上学情况的资料。

借阅数量、期间

	借阅数量	借阅期间
图书·杂志	最多 15 册	2 周
CD	最多 3 盒	2 周
DVD·录像带	最多 2 盒	1 周

详情请浏览图书馆主页或“外国人用生活方便手册”。

【咨询】 中央图书馆 电话：03-5246-5911

星期一～星期六 9:00～20:00

星期日 9:00～17:00

（年末年初、第 3 个星期四除外）



致饲养狗的人

饲养狗的人具有以下义务。不遵守时可能会罚款。

① 狗的登记（一生 1 次）

② 接受狂犬病的预防注射（1 年 1 次）

③ 在狗身上佩戴①、②的证明铭牌

台东区内的动物医院可在注射时一并进行狗登记。也可领取③的铭牌。

▽ 请遵守文明行为

① 散步时请将狗栓上绳子。

② 请务必清理粪便。

条例中规定了这些内容。请务必遵守。同时请在不

影响他人的地方排泄，尿液请用水清洗，保护周围环境，做好饲养狗的文明行为。

【咨询】

台东保健所 生活卫生课
爱护动物管理担当

电话：03-3847-9437



【咨询时间】 星期六·星期日·节假日·年末年初除外的 8:30～17:00（有另外记载时除外）

希望学习日语的人

台东区设有支援日语学习的志愿者小组。

团体名	地点	日期・时间
大和语	终身学习中心 西浅草 3-25-16	每周星期三 19:00 ~ 21:00
台东日语课 ※	检查中心 北上野 1-8-8	每周星期四 10:00 ~ 11:30
早晨班	检查中心 北上野 1-8-8	每周星期六 9:30 ~ 11:30
日本语学习市场 ※	社会教育中心 东上野 6-16-8	每周星期二 14:15 ~ 17:00
	终身学习中心 西浅草 3-25-16	每周星期四 13:00 ~ 17:00
		每周星期二 18:30 ~ 20:30
		每周星期六 13:30 ~ 17:00
快乐日语广场	社会教育中心 东上野 6-16-8	每周星期五 14:00 ~ 16:00
浅草日语道场 ※	终身学习中心 西浅草 3-25-16	每周星期六 13:30 ~ 16:30 (15:00 有休息时间)

※为了防止新型冠状病毒感染症的扩大，现已停止活动。关于再开始时期，请向下述咨询处询问。

另外，社团活动的详细内容，可扫描右侧的二维码浏览。



日语学习支援小组

【咨询】 区民课 电话：03-5246-1126

请阅读“台东广报”！



“台东广报”上写有区政府的各种通知。

利用区主页、智能手机的APP“Catalog Pocket”，可用英语、中文（简体）、中文（繁体）、韩语、

泰语、印度尼西亚语等各种语言浏览。

※阅读“Catalog Pocket”时请读入二维码，下载APP后查找“台东区”。

【咨询】 广报课

电话：03-5246-1021



ios



Android

介绍台东区消费生活中心

此时敬请商谈！

- ・购物和签订合同时有不清楚的事项。
- ・被要求支付不相关的款项。
- ・产品使用时发生事故。

- 咨询对象 居住在台东区的人士
在台东区工作的人士
在台东区上学的学生
- 咨询时间 星期一至星期五
9:00 ~ 16:00
- 咨询方法 来电话咨询或访问消费生活中心。

电话：03-5246-1133

地址：台东区政府9楼7号窗口

●免费咨询，守密。

【咨询】 生活咨询课 电话：03-5246-1144

【咨询时间】 星期六・星期日・节假日・年末年初除外的 8:30 ~ 17:00 (有另外记载时除外)

每月第 2 个星期日开设窗口， 办理部分业务

时间段：9:00 ~ 17:00

地点：区政府 1 楼

可办理的业务：

- ◎ 户籍申报
- ◎ 住民票、印鉴登记证明书、户籍证明的交付
- ◎ 迁入迁出·国民健康保险加入的申报
- ◎ 印鉴登记·废止
- ◎ 税金·保险费的支付、轻便摩托车的登记等
- ◎ 儿童津贴、儿童医疗费补助的申请
- ◎ 个人编号卡的交付·申请等
- ◎ 特别永住者证明书的申请·交付
- ◎ 税金·保险费的缴纳咨询
- ◎ 住民税课税（非课税）证明书等的交付
- ◎ 母子健康手册的交付
- ◎ 销售台东区循环巴士“Megurin”的月票、联票、1 日票

可寻找医院

通过“向日葵”寻找医院。（东京都的服务）
告知地点、电话号码、时间、诊治内容。

◇电话

语言：英语、中文、韩语、泰语、西班牙语

时间：9:00 ~ 20:00

电话：03-5285-8181

◇互联网（英语、中文、韩语）

<https://www.himawari.metro.tokyo.jp/>



也可扫描此处访问

台东区晚上·休息日儿童诊所

对突发疾病经过治疗后能够回家的 15 岁以下儿童进行诊疗。

地址：台东区东上野 2-23-16 永寿综合医院内

电话：03-3833-8381

※ 请前往 1 楼急救门诊受理处。

受理时间：

平日 星期一～星期六（节假日·年末年初等除外）

18:45 ~ 21:45

（诊疗为 19:00 ~ 22:00）

休息日 星期日·节假日·盂兰盆节（8/14

~ 16）·年末年初（12/29 ~ 1/3）

8:45 ~ 21:45

（诊疗为 9:00 ~ 22:00）

※ 作为新型冠状病毒感染症的对策，可能会要求分时间段前往医院，请务必事先电话联系。



也可从此处访问

每周星期三部分窗口 延长办理业务

延长时间：至 19:00

办理处：【区政府】（台东区东上野 4-5-6）

1 楼：◎ 户籍居民服务课

2 楼：◎ 看护保险课 ◎ 看护预防·地区支援课

◎ 高龄福利课 ◎ 残疾福利课 ◎ 国民健康保险课

3 楼：◎ 区民课国民年金系 ◎ 收纳课 ◎ 税务课

6 楼：◎ 育儿·青少年支援课 ◎ 放学后对策担当

◎ 儿童保育课

【区民事务所】

◎ 西部区民事务所（台东区下谷 3-1-30）

◎ 南部区民事务所（台东区寿 1-10-12）

◎ 北部区民事务所（台东区浅草 4-48-1）

区的主页能用各种语言浏览

区的主页能用 108 种语言浏览。

语言：英语、中文（简体）、中文（繁体）、韩语、法语、印度尼西亚语、马来语、泰语等

▶方法

① 按主页右上角的“Foreign Language”键

“Foreign Language”键



② 选择语言

※ 由于使用机器自动翻译，可能会有翻译不自然的地方。

【咨询】广报课 电话：03-5246-1021

可对日本的生活提供相关咨询

▶外国人咨询窗口

遇到困难或烦恼时，请向“外国人咨询窗口”咨询。

下述日程可直接向咨询员咨询。

语言	咨询日	时间
中文	第 1、第 2、第 3 个星期四	10:00 ~ 12:00
英语	第 1、第 3 个星期四	10:00 ~ 12:00
韩语	第 1、第 3 个星期四	14:00 ~ 16:00

地点：区民咨询室（台东区政府 1 楼）

【咨询】生活咨询课 区民咨询室

电话：03-5246-1025

【咨询时间】星期六·星期日·节假日·年末年初除外的 8:30 ~ 17:00（有另外记载时除外）

产前产后支援帮扶人员“ATTAKA HAND”

是为了减轻家庭中没人照顾孕产妇和婴儿等分娩、育儿带来的负担，让他们对育儿更感受到喜悦和信心而派遣帮扶人员给予帮忙的制度。

<利用对象>

在区内居住，家庭内没人照顾孕妇（预定1个月以内分娩的女性）或婴儿（出生后1年内的婴儿），做育儿和家务感到困难的人

<服务内容>

帮扶人员将上门提供家务和育儿的支援。详细内容请浏览区主页。

<可利用的期间>

怀孕、分娩的对象孕妇·婴儿，从产前1个月到出生后1年的前一天为止，限60小时。但有出生时如有未满3岁的哥哥或姐姐，限180小时。

<可利用的日期>

星期一至星期六（星期日、节假日、年末年初除外）
从上午9点到下午5点（一天限4小时）
※根据企业的不同，有时候1次的利用也有两小时以上的情况，此外还有无法利用的日期。请事先向各企业确认。

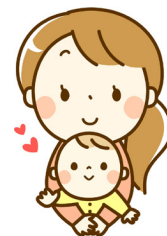
<利用费>

每个人每小时300日元 ※有减免制度

※属于多胎家庭时，利用对象和利用期间有所不同。详情请浏览区主页。

【咨询】浅草保健咨询中心

电话：03-3844-8171



台东区禁止拉客行为

台东区根据“防止在公共场所拉客行为等的相关条例”，禁止进行拉客等行为。请勿利用违反条例的揽客服务。

主要的禁止行为

○拉客行为

禁止酒馆、KTV、夜店等在公共道路上进行拉客引诱行为。

○劝诱行为

禁止劝诱在夜店等工作的行为。

特定地区

将拉客行为等特别多的上野2、4、6丁目指定为特定地区，由督导员对存在禁止行为的人进行督导。

【咨询】生活安全推进课 电话：03-5246-1044



禁止拉客行为！！



【咨询时间】星期六·星期日·节假日·年末年初除外的8:30～17:00（有另外记载时除外）

临时保育

让看顾幼儿中的母亲、父亲享受一点休息的时光吧！
以小时为单位提供孩子托管服务。 ※ 不问工作等理由。

对象	在台东区内拥有住所，身体健康，可适应集体生活的1岁～6岁（入学前）儿童
利用日期	1月1日～3日除外的9点～17点
利用限度	每名儿童1个月最多8次
费用	1小时500日元 加上要收午餐费400日元，零食费100日元 (日本堤儿童家庭支援中心谷中分室不提供午餐、零食。)
地点	① HORAI 育儿支援中心 台东区清川 2-14-7 福利广场台东清峰会 2 楼 ② 日本堤儿童家庭支援中心谷中分室 台东区谷中 2-9-21 1楼 临时保育室
其他	需要事先登记



【咨询】 HORAI 育儿支援中心 电话：03-5824-5624（1月1日～3日除外的9:00～17:00）
日本堤儿童家庭支援中心谷中分室 电话：03-3824-5531（1月1日～3日除外的9:00～17:00）

育儿短期支援

婴幼儿短期托管、短期托管、夜间托管。

养育有孩子的监护人因工作、疾病等难以在家庭进行养育时，可对孩子提供临时托管服务。

	婴幼儿短期托管	短期托管	夜间托管
对象	在台东区内拥有住所， 0岁～未满2岁的婴幼儿	在台东区内拥有住所，身体健康， 可适应集体生活的2岁～小学6年级儿童	
利用限度	1个月7日（最多6晚7日）	1个月7日（最多6晚7日） ※1月1日～3日除外	6个月最多30日 ※1月1日～3日除外
费用	1晚2日（提供餐食） 6,000日元 ※有减免制度		17点～22点（提供餐食） 1次2,000日元 ※有减免制度
地点	日本红十字社医疗中心 附属婴儿院 地址：涩谷区广尾4-1-1	HORAI 育儿支援中心 地址：台东区清川2-14-7 福利广场台东清峰会2楼	
其他	需要事先申请	需要事先登记、申请	

【咨询】

日本堤儿童家庭支援中心 电话：03-5824-2571（星期天、节假日、年末年初除外）

台东儿童家庭支援中心 电话：03-3834-4497（星期天、节假日、年末年初除外）

【咨询时间】 星期六・星期日・节假日・年末年初除外的8:30～17:00（有另外记载时除外）

▶ 下期预计在2021年6月发行。