



TAITO CITY LIFE NEWS

2017.09 Vol. 8

发行 台东区居民部居民课 邮编：110-8615 台东区东上野 4-5-6 电话：03-5246-1126

http://www.city.taito.lg.jp/index/kurashi/foreigner/life_news.html

介绍台东・摇篮咨询服务

～台东区为所有孕妇提供支援！！～

台东区为了让孕妇安心分娩，向所有孕妇提供名为台东・摇篮的面谈服务。
在咨询中由保健师等进行询问，介绍从孕期至育儿期的特别服务，为减少怀孕期间的不安。
咨询后可获得 1 万日元的儿童商品券。



服务对象：台东区居民孕妇

地点：①台东保健所 2 楼 ②浅草保健咨询中心 1 楼

日期：星期一～星期五 8 点 30 分～17 点 15 分（节假日・年末年初除外）

时间：每人大约 20～30 分钟左右

※ 预约者优先。

携带物品：母子健康手册

【咨询】 台东保健所保健服务课
浅草保健咨询中心

电话：03-3847-9497 **传真：**03-3847-9467
电话：03-3844-8171 **传真：**03-3844-8178

介绍台东区消费生活中心

此时敬请商谈！

- 签订合同或购物时感觉到有问题或奇怪。
- 被要求支付不相关的款项
- 产品使用时发生事故

●咨询对象

居住在台东区的人士
在台东区工作的人士
在台东区上学的学生

●咨询时间

星期一至星期五
9:00～16:00

●咨询方法

来电咨询或访问消费生活中心。

电话：03-5246-1133

地址：台东区政府 9 楼 7 号服务台

●免费咨询，守密。

咨询：生活咨询课 **电话：**03-5246-1144

敬请活用 Muslim Friendly Map in TOKYO

Muslim Friendly Map in TOKYO 是面向回教徒用的地图，刊登有相关的餐饮、住宿设施等。介绍获得清真认证的设施、面向回教徒提供服务的设施以及备有做礼拜的地方。

只有英语介绍。

可从台东区主页上下载。



【主页】

http://www.city.taito.lg.jp/index/bunka_kanko/yukyaku/tourist/1.html



也可扫描此处访问

可浏览面向 外国人士的信息

台东区的主页是面向住在台东区的外国人的，有各种各样的信息。

【例】

- 面向外国人的日语学习班
- 交流事业
- 面向外国人的信息刊物等
- 相关手续
- 实用信息等



日语教室的七夕体验情景

【主页】

<http://www.city.taito.lg.jp/index/kurashi/foreigner/index.html>



也可扫描此处

【咨询】 区民课协调·多文化共生系
电话：03-5246-1126

欢迎前往一叶纪念馆

开馆介绍

开馆时间：上午9点～下午4点30分（入馆在下午4点截止）

休息日：每周星期一（当星期一是节假日时改为次日）

入馆费：成人 300 日元、小学·初中·高中生 100 日元

团体（成人）200 日元、小学·初中·高中生 50 日元

（※20 名以上为团体）

年票 600 日元（自发行日起 1 年有效）

※ 持有残疾人手册或特定疾病医疗证的人士及其看护人员免费。

※ 每周星期六在台东区居住、上学的小学·初中生及其带队的人免费。

交通

- 东京地铁日比谷线
三轮站（1b 出口）……步行 10 分钟

- 都营巴士（都 08）

JR·京成线日暮里站·JR·东京地铁半藏门线锦糸町站龙泉下车……步行 3 分钟

- 循环巴士

北路线⑮一叶纪念馆入口下车……步行 2 分钟

南北路线⑤一叶纪念馆入口下车……步行 5 分钟

台东区一叶纪念馆是于 1961 年 5 月 12 日在樋口一叶曾经生活过的下谷龙泉寺町（现在的台东区龙泉）开放营业。

开馆当时为日本首个女性作家的文学馆。

之后历经 40 余年，文学馆变得陈旧，在一叶成为新五千日元的人物像后决定重建，于 2006 年 11 月 1 日重新开放。

【咨询】

邮编 110-0012 东京都台东区龙泉 3 丁目 18 番 4 号
电话：03-3873-0004 传真：03-3873-5942

请遵守扔垃圾的规则

▶扔垃圾的方法

- ① 请将“资源”“可燃垃圾”“不可燃垃圾”“大件垃圾”分类扔出。
 - ② 请遵守扔垃圾日期。根据垃圾种类和居住地区，扔垃圾的日期有所不同。
 - ③ 请扔至规定的场所。不同的住处，扔出的场所不同。→各栋楼“按户收集”
- ※ 联系清扫事务所可拿到“扔垃圾月历”。



▶费用

从家中扔出的“资源”和“可燃垃圾”·“不可燃垃圾”可免费。

※45L（升）的垃圾袋从第4袋开始收费。

▶大件垃圾（仅限家庭扔出的）

扔出时需要预约。收费。可向“大件垃圾受理中心”预约。请通过电话或互联网申请。互联网申请受理日语、英语、中文、韩语。

●大件垃圾受理中心

电话：03-5296-7000

（星期一～星期六 8:00～19:00）

互联网：<http://sodai.tokyokankyo.or.jp/>

咨询：台东清扫事务所 电话：03-3876-5771



也可扫描此处访问



样本

购买大件垃圾处理券黏贴

每月第2个星期日开设服务台， 办理部分业务

□时间段：9:00～17:00

□地点：区政府1楼

□可办理的业务：

- ◎ 户籍申报的相关事宜
- ◎ 住民票、印章登记证明书、户籍证明的相关事宜
- ◎ 迁入迁出申报、印章登记、国民健康保险的加入等相关事宜
- ◎ 税金·保险费的支付、轻型摩托车的登记等相关事宜
- ◎ 有关育儿的各类津贴、医疗费补助的相关事宜
- ◎ 税金·保险费的缴纳咨询相关事宜

每周星期三部分服务台 延长办理业务

□延长时间：至19:00

□办理处：

【区政府】（台东区东上野 4-5-6）

1楼：◎ 户籍住民服务课

2楼：◎ 国民健康保险课 ◎ 残疾福利课

◎ 看护保险课 ◎ 高龄福利课

3楼：◎ 税务课 ◎ 收纳课 ◎ 区民课国民年金系

6楼：◎ 儿童保育课 ◎ 育儿·年轻人支援课

【区民事务所】

◎ 西部区民事务所（台东区下谷 3-1-30）

◎ 北部区民事务所（台东区浅草 4-48-1）

◎ 南部区民事务所（台东区寿 1-10-12）

区的主页能用各种语言浏览

区的主页能用 103 种语言浏览。

语言:英语、中文（简体）、中文（繁体）、韩语、法语、印度尼西亚语、马来语、泰语等

▶方法

① 按主页右上角的“Multilingual”键



② 选择语言

※ 由于使用机器自动翻译，可能会有翻译不正确的地方。

咨询: 广报课 **电话:** 03-5246-1021

可寻找医院

通过电话和互联网用外语能够寻找医院和提供以下的信息服务：地点、电话号码、时间、诊疗部门。

◇电话

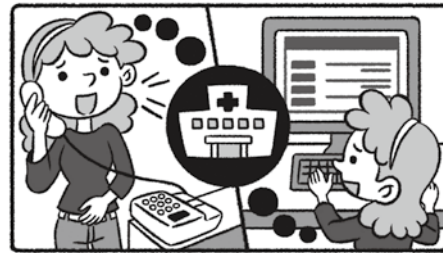
语言: 英语、中文、韩语、泰语、西班牙语

时间: 9:00 ~ 20:00

电话: 03-5285-8181

◇互联网（日语、英语）

<http://www.himawari.metro.tokyo.jp/>



也可扫描此处访问

可用外语咨询

▶外国人咨询服务台

遇到困难或烦恼时，请向“外国人咨询服务台”咨询。

语言	咨询日	时间
中文	第 1、第 2、第 3 个星期四	10:00 ~ 11:30
英语	第 1、第 3 个星期四	10:00 ~ 11:30
韩语	第 1、第 3 个星期四	14:00 ~ 15:30

地点: 区民咨询室（台东区政府 1 楼）

▶提供使用平板电脑进行口译的服务

在区政府进行咨询时，提供平板电脑口译服务。

语言: 英语、中文、韩语、西班牙语、葡萄牙语

时间: 8:30 ~ 17:15（星期三为 8:30 ~ 19:00）

每月第 2 个星期日 9:00 ~ 17:00

地点: 区民咨询室（台东区政府 1 楼）

咨询: 生活咨询课 区民咨询室

电话: 03-5246-1025



向在台东区居住的人士出租轮椅

【对象】

- 不属于看护保险对象的人士
- 正在申请看护保险的人士
- 因在医院看病、外出等临时需要的人士

【申请方法】

请前往下述服务台。

【前往时需要携带的资料】

- 利用者在区内居住的证明资料（保险证、看护保险证、在留卡、驾照等）
- 申请人（前来窗口的人士）的印章

【出租期间】

原则上为3个月。根据情况可延长至6个月。
出租不能超过6个月。



※ 如为一周左右的短期出租，享受看护保险的人士也可出租。

【费用】 免费

【关于轮椅车工作站】

截至2017年4月1日，台东区含社会福利协议会内共有67处。利用期间较短时（大致1周左右），请就近在轮椅车工作站利用。

相关详情请咨询下述窗口。

【咨询】

台东区社会福利协议会
台东志愿者·地区活动支援中心
邮编110-0004 台东区下谷1-2-11

电话：03-5828-7546

平日 8:30 ~ 17:15 /

第3个星期六 9:00 ~ 17:00（星期六、星期日、节假日、年末年初休息）

【主页】

<http://www.taitoshakyo.com/>



也可扫描此处访问

请减少厨余垃圾！

减少垃圾，扔垃圾就变得轻松。请将厨余垃圾作为“可燃垃圾”扔出。

① 不过多购买
仅购买食用的量

② 不过度切掉
减少丢弃的部分

③ 不要淋湿皮
蔬菜去皮后再清洗

④ 不剩下
仅制作够食用的量

⑤ 拧干
拧干后扔出不会发臭

咨询：台东清扫事务所 电话：03-3876-5771
清扫再生循环课 电话：03-5246-1018

关于区立幼儿园及 认定儿童园 (短时间保育) 的入园

每年 11 月中旬将招募新年度的入园儿童。
对于有空余名额的园区，可随时受理入园申请。
详情请咨询下述负责部门。

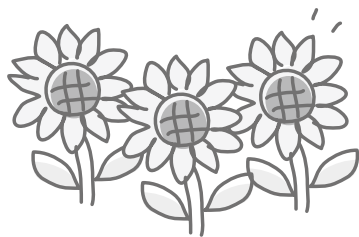
咨询：

幼儿园 学务课学事系

电话：03-5246-1412

认定儿童园 学务课儿童园

电话：03-5246-1414



关于区立小学、初中的 入学

在台东区有住民登记的外籍儿童，希望办理入学台东区立小学或初中的人，请到台东区政府 6 楼学务课学事系（②窗口）办理手续。请携带儿童和家长的在留卡。

【注意】

- ① 在台东区进行了住民登记，就读台东区立小学的儿童，不需要办理台东区立初中的入学手续。
- ② 在台东区立以外的小学就读学生，希望转入台东区立初中新生 1 年级的学生，请携带小学的预计毕业证明书。

如有不明事项，请联系下述电话号码。

咨询：学务课学事系

电话：03-5246-1412



更换儿童医疗费补助制度的 医疗证（婴幼儿医疗证・儿童医疗证）

现在的医疗证有效期限为 9 月 30 日截止。新的医疗证（淡橙色）将在 9 月 30 日（星期六）前邮寄。持有现在医疗证的人士无需申请。10 月后仍未收到的人士敬请咨询。

※ 尚未拥有医疗证的人士请前来申请。

咨询：育儿・年轻人支援课 负责人

电话：03-5246-1232



○ 医 療 証	
負担者番号	8 8 1 3 ○ ○ ○ ○
受給者番号	○ ○ ○ ○ ○ ○ ○ ○
乳幼児	氏名 台東 花子 男・女
	生年月日 平成 29 年 1 月 1 日生
保護者	住所 〒110-8615 台東区東上野4丁目5番6号
	氏名 台東 太郎
有効期間	平成 29 年 10 月 1 日から
	平成 30 年 9 月 30 日まで
上記の者は、東京都台東区乳幼児医療費の助成に関する条例により医療費の一部を台東区が助成するものであることを証明する。 東京都台東区長	
服部 征夫	
交付年月日	平成 29 年 10 月 1 日