



TAITO CITY LIFE NEWS

2016.1 Vol.2

発行 台東区民部交流促進課 〒110-8615 台東区東上野 4-5-6 ☎03-5246-1016

http://www.city.taito.lg.jp/index/kurashi/foreigner/life_news.html

子育てする家族を応援しています



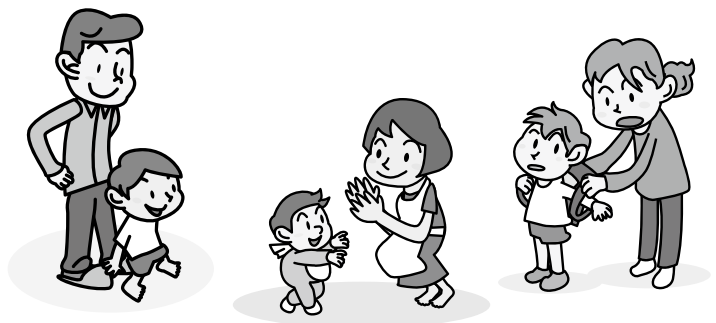
●子供やその両親にかかる医療費を助成しています

事業名	対象者	内容
子ども医療費助成	中学校3年生までの子供	健康保険の対象となる医療費の自己負担金の全部が無料となります。
ひとり親家庭等医療費助成	ひとり親家庭の親と、18歳になったあと最初の3月31日までの子供	健康保険の対象となる医療費の自己負担金の一部または全部が無料となります。

●中学校3年生までの子供を育てている方へ手当を支給しています

手当の種類	対象者
児童手当	中学校3年生までの子供を育てている方
児童育成手当	父または母がいないか、父または母に重度の障害がある家庭で、18歳になったあと最初の3月31日までの子供を育てている方
障害手当	心身に中度以上の障害のある20歳未満の子供を育てている方
児童扶養手当	父または母がいないか、父または母に重度の障害がある家庭で、18歳になったあと最初の3月31日まで（子供に中度以上の障害がある場合は20歳まで）の子供を育てている方
特別児童扶養手当	心身に障害のある20歳未満の子供を育てている方

これらの助成制度を利用し、または手当を受け取るためには、事前に区役所で手続きをする必要があります。詳しいことは、区役所に聞いてください。



問い合わせ：子育て支援課 ☎03-5246-1232

大切な資源を回収しています

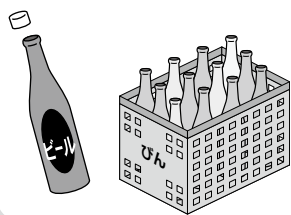
いらなくなったものでも種類ごとにきちんと分ければ、新たなものに生まれ変わることができます。集積所や区の施設で回収していますので、資源回収にご協力ください。詳しい回収時間や回収場所は区役所に聞いてください。

※集積所・・・地域のひとたちが共同で利用する、ごみの回収場所のことです。

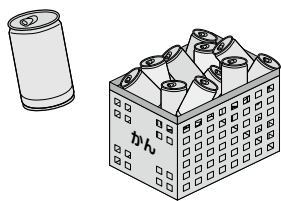
集積所で集めるもの

※会社やお店から出たものは有料です。

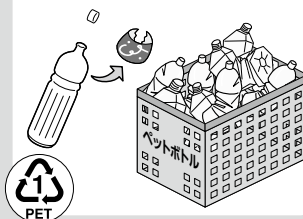
びん



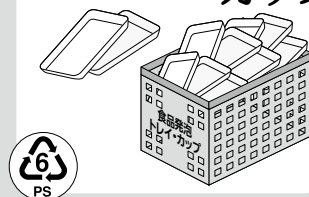
缶



ペットボトル



食品発泡トレイ・
カップ



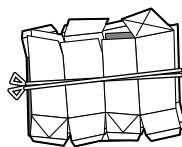
新聞



段ボール



紙パック



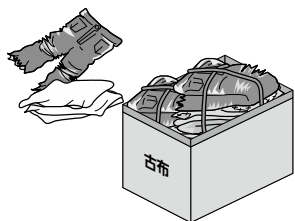
雑誌・チラシ



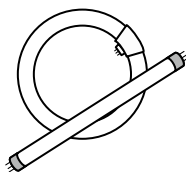
区の施設やお店で集めるもの

※会社やお店から出たものは回収していません。

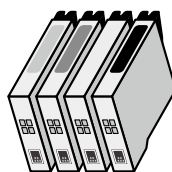
古布



蛍光灯



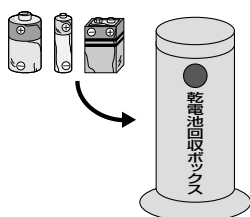
インクカートリッジ



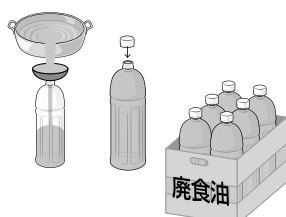
使用済みの純正カートリッジは、専用の回収ボックスに入れて下さい。

- ・ブラザー工業株式会社
- ・キャノン株式会社
- ・デル株式会社
- ・セイコーエプソン株式会社
- ・日本ビューレット・パカード株式会社
- ・レックスマークインターナショナル株式会社

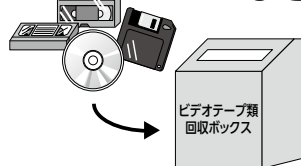
電池



廃食油



ビデオテープ・
CD など



小型家電



と しょ かん ほん か 図書館では本が借りられます

たいとうく と しょ かん ほん ざっし
台東区の図書館では、本や雑誌のほかに、CDやD
VDも借りることができます。ぜひ利用してください。

	じゅうしょ 住所	でんわ 電話
ちゅうおう と しょ かん 中央図書館	たいとうく にしあさき 台東区西浅草 3-25-16	03-5246-5911
あさきさばしぶんしつ 浅草橋分室	たいとうく あさきさばし 台東区浅草橋 2-8-7 2F・3F	03-3863-0082
や なかぶんしつ 谷中分室	たいとうく や なか 台東区谷中 5-6-5 3F	03-3824-4041
ね ぎし と しょ かん 根岸図書館	たいとうく ね ぎし 台東区根岸 5-18-13 2F	03-3876-2101
いしはま と しょ かん 石浜図書館	たいとうく ほし ば 台東区橋場 1-35-16	03-3876-0854

く やくしよ かいちよう び かいちよう じ かん 区役所の開庁日・開庁時間

まいつきだい にちよう び く やくしよ ひら
毎月第3日曜日は区役所が開いています。

じ かん
時間：9：00～17：00

ばしよ かい
場所：1階

ぎょうむ こせき かん
業務：戸籍に関すること

じゅうみんりよう かん
住民票に関すること

けんこう ほけん かん
健康保険に関すること

ぜい ほ けんりよう し ばら かん
税・保険料の支払いに関すること

こそだ てあて かん
子育ての手当に関すること など

まいしゅうすいよう び じ えんちよう まどぐち
毎週水曜日は19時まで延長している窓口がありま
す。詳しいことは、区役所に聞いてください。

といあわ きかくか
問合せ：企画課

☎ 03-5246-1012

こ はったつ し えん お子さんの発達の支援をします

こ さんの はったつ き になることや、いくじ なや
お子さんの発達で気になることや、育児に悩みがあっ
たら、松が谷福祉会館で相談ができます。専門のスタッ
フが個別にアドバイスをします。

たと 例えば・・・ある はじ おそ
歩き始めが遅い

ことば ふ
言葉が増えない

お っ
落ち着きがない

お
いつもかんしゃくを起こす

えん しゅうだんこうどう にがて
園での集団行動が苦手

そうだんりよう むりよう
●相談料は無料です

そうだん ひみつ まも
●相談の秘密は守ります

まずは、でんわ そうだん
まずは、電話で相談してください。

といあわ まつ やふくし かいかん りょういくしつ
問合せ：松が谷福祉会館こども療育室

☎ 03-3842-2673

ぼうさい き 防災フェアに来てください

じしん さいがい まな
地震などの災害を学ぶことができる、防災フェアが
ひら 開かれます。地震の揺れも体験できます。誰でも見学
できます。

ひ にち：2016 ねん がつ にち ど、 がつ にち にち
日にち：2016年3月12日（土）、3月13日（日）

じ かん にち
時間：12日 10：00～16：00

13日 10：00～15：00

ばしよ しゅうがいがくしゅう かい たいとうく にしあさきさ
場所：生涯学習センター1階（台東区西浅草 3-25-16）



といあわ さいがいたいさく か
問合せ：災害対策課 ☎ 03-5246-1094

犬の登録をしてください

犬を飼っている人は、下のことを守ってください。守らないと、罰金を取られることがあります。

- 犬を登録すること（生涯1回）
 - 狂犬病の予防注射を受けること（年1回）
 - 登録と注射を証明する札を犬に付けること
- 台東区の動物病院では、登録と注射が一緒にでき、札ももらえます。

犬を飼うときのマナーについて

- 散歩をするときは、犬に引綱（リード）をつけましょう。
- 犬のふんは必ず家に持って帰ってから捨ててください。尿は、水で流してください。
- 犬のふんや尿は、他の人の迷惑にならない場所でさせてください。犬にしつけをすると、家でできるようになります。

問合せ：台東保健所（生活衛生課）

☎ 03-3847-9437 ※日本語だけです。

感染性胃腸炎に気を付けましょう

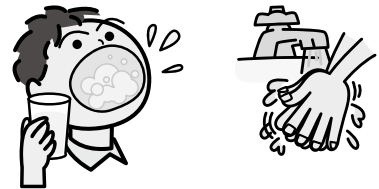
冬は「ノロウイルス」による感染性胃腸炎が流行します。学校・保育園等や家族内で感染が拡がりやすいので、予防を心がけましょう。

感染ルート

ウイルスがついた食物を食べたり、手についたウイルスが口に入ったりすることで、感染します。

症状：腹痛、下痢、嘔吐、発熱です。

予防：調理や食事の前、トイレの後は、しっかり手を洗ってください。石けんで2回手を洗うとより効果があります。



問合せ：台東保健所（保健予防課）

☎ 03-3847-9476

日本での生活ルールや習慣を学ぼう！

大きな音を出すことはやめましょう

アパートやマンションでは、かべを通して、音がとなりの部屋まで聞こえることがあります。大きな声を出したり、大きな音でお音楽を聞いたりすることはやめましょう。

特に、夜は、トラブルの原因となりますので注意してください。



町会に入りましょう

日本では、どこの町にも「町会」という地域の住民組織があります。回覧板というお知らせを回したり、防災訓練やお祭りを行ったりするなど、住民同士の交流活動をしています。

誰でも入れますので、ぜひ近所の人に聞いてみてください。区役所でも相談ができます。

問合せ：区民課 ☎ 03-5246-1122