



# TAITO CITY LIFE NEWS

2016.1 Vol.2

发行 台东区区民部交流促进课 邮编：110-8615 台东区东上野 4-5-6 电话：03-5246-1016

[http://www.city.taito.lg.jp/index/kurashi/foreigner/life\\_news.html](http://www.city.taito.lg.jp/index/kurashi/foreigner/life_news.html)

## 为抚育孩子的家庭提供帮助



### ●对儿童和双亲的医疗费提供补助。

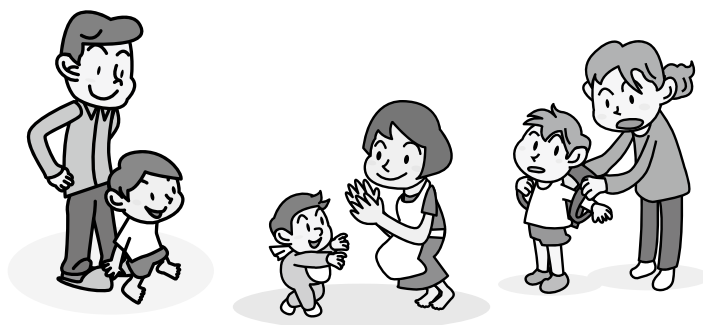
事业名称	对象者	内容
儿童医疗费补助	初中 3 年级以下的儿童	健康保险对象的医疗费全部免费。
单亲家庭等医疗费补助	单亲家庭的父亲或母亲、年满 18 岁之后第一个 3 月 31 日为止的儿童	健康保险对象的医疗费部分或全部免费。

### ●为抚养初中 3 年级以下儿童的人士提供津贴。

津贴种类	对象者
儿童津贴	抚养初中 3 年级以下儿童的（家长）人
儿童养育津贴	养育津贴 没有父亲或母亲，或者父亲或母亲患有重度残疾的家庭，抚养有年满 18 岁后第一个 3 月 31 日以内的儿童。
	残疾津贴 抚养有身心属于中度以上残疾的 20 岁不到的儿童。
儿童抚养津贴	没有父亲或母亲，或者父亲或母亲患有重度残疾的家庭，抚养有年满 18 岁后第一个 3 月 31 日为止（儿童属于中度以上残疾时为 20 岁以内）的儿童。
特殊儿童抚养津贴	抚养有身心残疾的不到 20 岁的儿童。

享受以上补助制度，领取津贴时，需要事先在区政府办理手续。

详情请咨询区政府。



咨询：抚育帮助课 电话：03-5246-1232

# 回收宝贵的资源

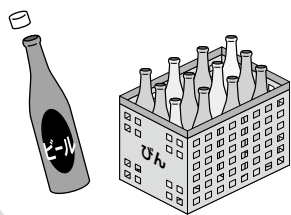
不要的物品做好分类后也可诞生出全新的物品。收集站和区内设施进行相关物品收集, 敬请协助资源回收。  
详细的回收时间和地点请向区政府咨询。

※ 收集站……地区居民共用的垃圾回收场所。

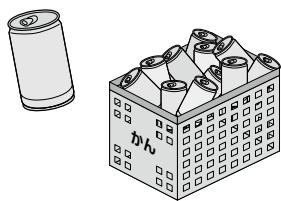
## 收集站回收的物品

※ 企业和商店丢弃的垃圾要收费。

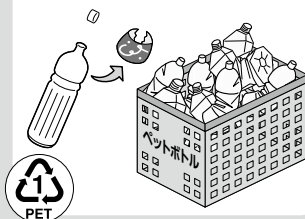
### 瓶



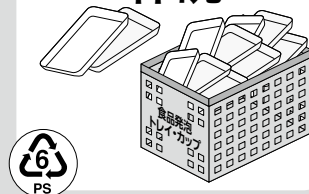
### 罐



### 塑料瓶



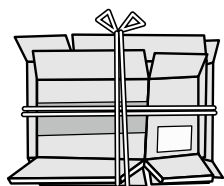
### 食品塑料托盒、 杯碗



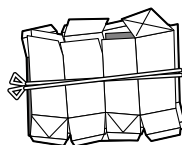
### 报纸



### 纸板箱



### 纸盒



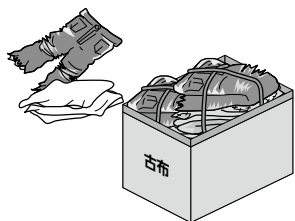
### 杂志·传单



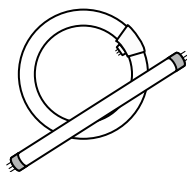
## 区内设施及店铺回收的物品

※ 不回收企业和商店丢弃的垃圾。

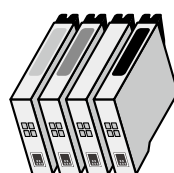
### 旧布



### 荧光灯



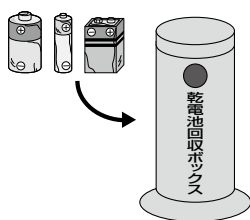
### 墨盒



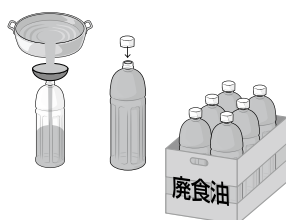
使用完的原装墨盒请放入专用的回收箱内。

- 兄弟工业株式会社
- 佳能株式会社
- 戴尔株式会社
- 精工爱普生株式会社
- 日本惠普株式会社
- 利盟国际株式会社

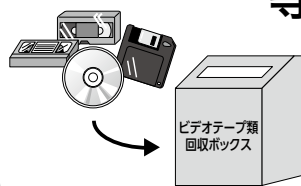
### 电池



### 废食用油



### 录像带·CD 等



### 小型家电



## 可在图书馆借阅书籍

可以在台东区的图书馆借阅书籍、杂志以及CD和DVD，敬请利用。

	地址	电话
中央图书馆	台东区西浅草 3-25-16	03-5246-5911
浅草桥分馆	台东区浅草桥 2-8-7 2F・3F	03-3863-0082
谷中分馆	台东区谷中 5-6-5 3F	03-3824-4041
根岸图书馆	台东区根岸 5-18-13 2F	03-3876-2101
石浜图书馆	台东区桥场 1-35-16	03-3876-0854

## 为儿童发育提供援助

若对儿童发育感到担忧，或是存在抚养烦恼，可向松谷福利会馆咨询。有专门的员工提供单独咨询。

例如……学会走路比较慢

讲话进步慢

心神不定

容易焦躁

不喜欢参加幼儿园的集体活动

· 免费咨询

· 保守秘密

请来电咨询。

咨询：松谷福利会馆儿童疗育室

电话：03-3842-2673

## 区政府的办公日、办公时间

每月第3个星期日区政府是办公日。

时间：9:00~17:00

地点：1楼

业务：户籍的相关事宜

住民票的相关事宜

健康保险的相关事宜

税金及保险费支付的相关事宜

育儿津贴的相关事宜等

每周星期三设有延长到19点的窗口，详情请向区政府咨询。

咨询：企划课

电话：03-5246-1012

## 敬请参加防灾展示会

防灾展示会可以学习地震等灾害知识，还可体验地震晃动。欢迎参加。

日期：2016年3月12日（星期六）、3月13日（星期日）

时间：12日 10:00~16:00

13日 10:00~15:00

地点：生涯学习中心1楼（台东区西浅草 3-25-16）



咨询：灾害对策课 电话：03-5246-1094

## 请进行狗的登记

饲养狗的人士请遵守以下事项。若不遵守将受到罚款。

- 狗的登记（一只狗一次）
- 接受狂犬病的预防针（每年一次）
- 将登记和预防针的证明牌挂在狗的脖子上

## 关于饲养狗的规矩

- 散步时请对狗拴好引导绳。
- 狗的粪便请务必带回家后丢弃。用水清洗尿液。
- 狗的粪尿请丢弃到不会影响别人的场所。同时对狗进行训练，学会在家里上厕所的习惯。

咨询：台东保健站（生活卫生课）

电话：03-3847-9437 ※ 限日语。

## 请注意传染性胃肠炎

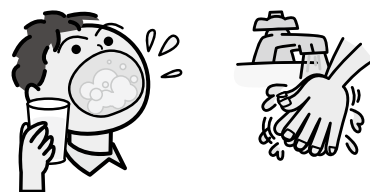
冬季是“诺如病毒”引发传染性胃肠炎的流行季节。学校、保育园、家里等容易扩大传染，敬请注意预防。

### 传染途径

食用了带有病毒的食物，手上的病毒进入口中后引起感染。

症状：肚子痛、腹泻、呕吐、发烧。

预防：烹饪和就餐前、便后请好好地洗手。用肥皂清洗2次效果更佳。



咨询：台东保健站（保健预防课）

电话：03-3847-9476

## 敬请学习日本的生活规则和习惯！

### 请勿发出大的声响

在公寓、楼房居住时，声音可能通过墙壁传到相邻的房间内。请避免发出大的声响或大音量的音乐。

特别是晚上容易引起纠纷，敬请注意。



### 请参加“町会”（居民会）

在日本，任何城镇都有名为“町会”的地区性居民组织。町会在居民之间开展有通过传阅板传达通知，举行防灾训练或庆典等交流活动。

欢迎参加。

咨询：区民课 电话：03-5246-1122