

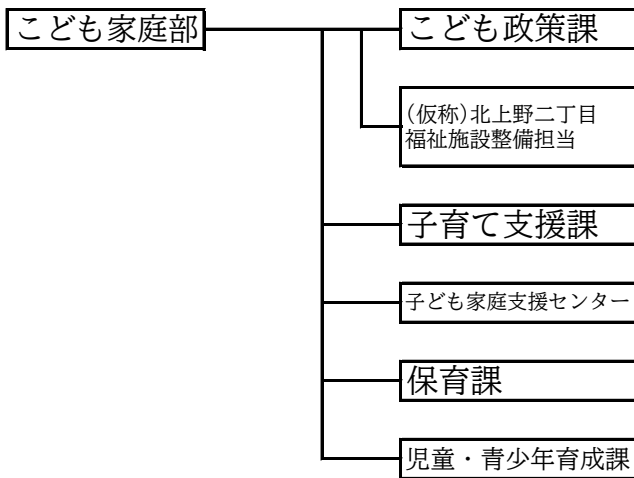
組織改正について

(令和8年4月1日付改正)

1 こども家庭部 ○組織図新旧対照表

(改正後)

(現行)



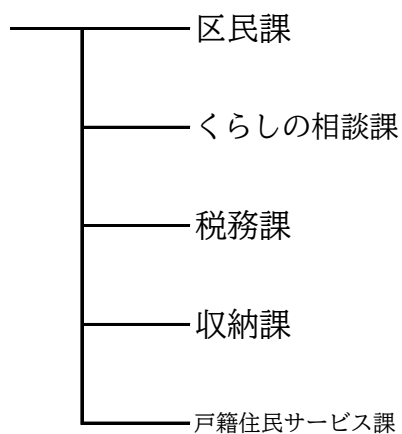
 新設

2 区民部

○組織図新旧対照表

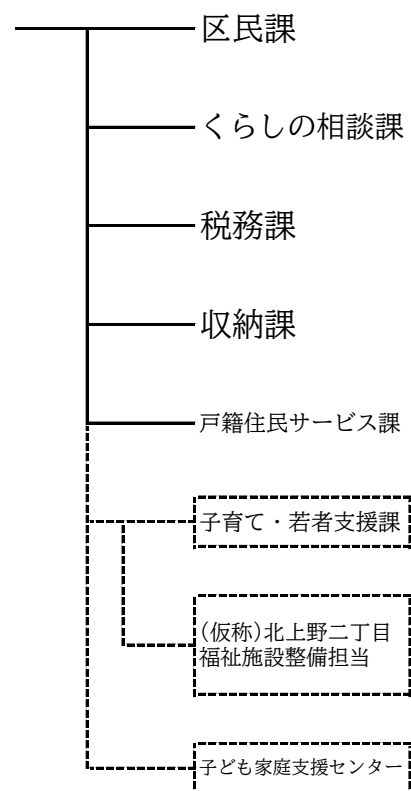
(改正後)

区民部



(現行)

区民部

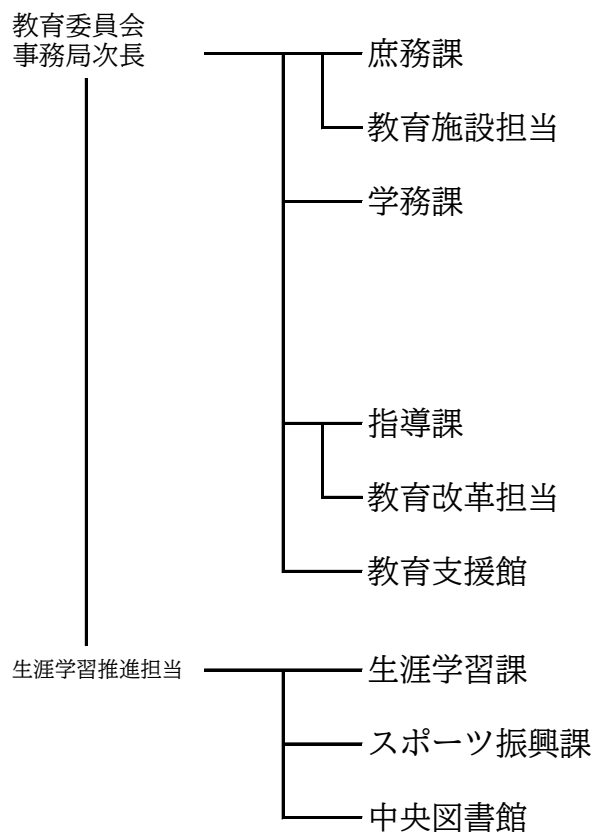


廃止

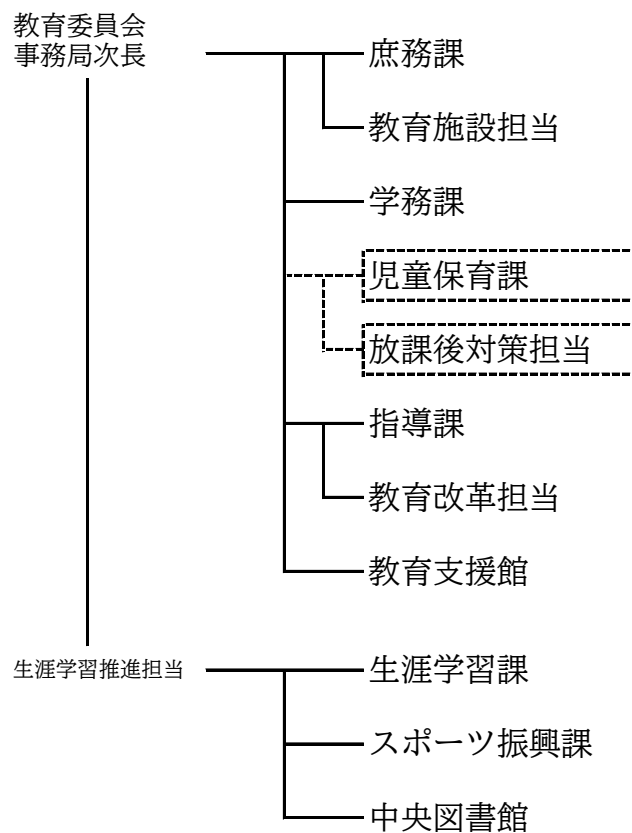
3 教育委員会

○組織図新旧対照表

(改正後)



(現行)



 廃止

4 区役所6階レイアウト変更について

こども家庭部の設置を機に、より区民にとって利用しやすい窓口を実現するとともに職員が働きやすい環境を整備する。

(1) 窓口の設置・運用方法について

①窓口の設置

6階窓口については、幼稚園・保育園・こども園の窓口を共通窓口とし、子育て支援窓口と並べて配置するとともに、親和性が高い子供関連の窓口の設置場所を南側に集約する。

②窓口の運用

区民が複数の手続きを行う場合は、集約化した窓口において関係課が連携して対応する。繁忙期には、手続きごとに見込まれる来庁者数に応じて窓口の割り振りを調整することで、柔軟に必要な窓口数を確保する。

また、窓口カウンターは複数の保護者の来庁やベビーカーに配慮し2人掛けが可能なものに更新する。加えて、窓口看板等案内を工夫し、区民にとって分かり易い窓口環境を整備する。

(2) フリーアドレスの導入について

組織及び職員同士のコミュニケーションの活性化に加え、集約化した窓口の運用にあたり、円滑に職員が連携し対応できるよう職員デスク等の什器類を更新し、フリーアドレスを導入する。なお、導入後は効果検証を行っていく。

(3) 補正予算額（案）

56,280千円

5 文化産業観光部
○組織図新旧対照表

