

第64号議案

(仮称) 竜泉二丁目福祉施設及び地域施設新築工事請負契約の締結について

上記の議案を提出する。

令和4年9月12日

提出者 東京都台東区長 服 部 征 夫

(提案理由)

この案は、地方自治法（昭和22年法律第67号）第96条第1項第5号並びに議会の議決に付すべき契約及び財産の取得又は処分に関する条例（昭和39年4月台東区条例第8号）第2条の規定に基づき提出します。

(仮称) 竜泉二丁目福祉施設及び地域施設新築工事請負契約の締結について

(仮称) 竜泉二丁目福祉施設及び地域施設新築工事施行のため、下記の請負契約を締結する。

記

1 契約の目的

(仮称) 竜泉二丁目福祉施設及び地域施設新築工事

2 契約の方法

制限付一般競争入札

3 契約の金額

45億3,200万円

4 契約の相手方

東京都千代田区三番町2番地

松村・石井・大三・増田特定建設工事共同企業体

代表構成員

東京都千代田区三番町2番地

株式会社松村組 東京本店

執行役員本店長 瀧川 和志

構成員

東京都台東区浅草五丁目1番1号

株式会社石井工務店 東京支店

代表取締役支店長 石井 雄一郎

東京都台東区竜泉一丁目31番4号

大三工事株式会社

代表取締役 松下 勝彦

東京都台東区下谷三丁目8番9号

株式会社増田工務店 東京支店

東京支店長 奈須 運浩

御 参 考

(仮称) 竜泉二丁目福祉施設及び地域施設新築工事 制限付一般競争入札経過調書

予定価格 4,416,000,000
(4,857,600,000)

最低制限価格 3,753,600,000
(4,128,960,000)

| 制限付一般競争入札参加業者名 | | 第1回 | | 備考 |
|-------------------------------------|------|-----|----------------------------------|----|
| 社 名 | 所在地 | 順位 | 入札額 | |
| 大成・石橋・だいやす・千斗 特定建設工事共同企業体 | 新宿区 | 2 | 4,350,000,000 (4,785,000,000) | |
| ナカノフドー・大雄・ 三ツ目・丸運 特定建設工事共同企業体 | 台東区 | 3 | 4,467,000,000 (4,913,700,000) | |
| 松村・石井・大三・増田 特定建設工事共同企業体 | 千代田区 | 1 | 4,120,000,000 (4,532,000,000) | 落札 |

計3企業体

金額単位 円

() 内は消費税及び地方消費税込の金額

入札公告日

令和4年7月11日

入札参加申込締切日

令和4年7月28日

入札締切日時

令和4年8月30日 午前10時

開札執行日時

令和4年8月30日 午前10時

開札執行者

経理課長 三瓶 共洋

開札立会者

経理課主任 豊田 陽介

(参考)

工期

契約確定の日の翌日から令和6年9月30日まで

(仮称) 竜泉二丁目福祉施設及び地域施設新築工事概要

1 所在地

台東区竜泉二丁目10番

2 建物構造

(1) 福祉施設 鉄筋コンクリート造 地上6階

(2) 地域施設 鉄筋コンクリート造 地上6階

3 面積

(1) 福祉施設

| | |
|-----|----------------|
| 1 階 | 1,607.57平方メートル |
| 2 階 | 1,528.62平方メートル |
| 3 階 | 1,452.72平方メートル |
| 4 階 | 1,447.49平方メートル |
| 5 階 | 1,447.49平方メートル |
| 6 階 | 1,447.49平方メートル |
| 塔屋 | 21.75平方メートル |
| 合計 | 8,953.13平方メートル |

(2) 地域施設

| | |
|-----|----------------|
| 1 階 | 593.72平方メートル |
| 2 階 | 594.04平方メートル |
| 3 階 | 583.92平方メートル |
| 4 階 | 583.92平方メートル |
| 5 階 | 583.17平方メートル |
| 6 階 | 583.92平方メートル |
| 塔屋 | 42.09平方メートル |
| 合計 | 3,564.78平方メートル |

4 施設内容

(1) 福祉施設

| | |
|-----|----------------------------|
| 1 階 | 地域包括支援センター、地域交流スペース、デイルーム等 |
| 2 階 | 特養事務所、厨房、防災備蓄倉庫等 |
| 3 階 | 特別養護老人ホーム（2人室、3人室、共同生活室等） |
| 4 階 | 特別養護老人ホーム（個室、共同生活室等） |

- 5 階 特別養護老人ホーム（個室、共同生活室等）
- 6 階 特別養護老人ホーム（個室、共同生活室等）
- 塔 屋 階段室等

(2) 地域施設

- 1 階 こどもクラブ、事務室等
- 2 階 研修室、更正保護サポートセンター等
- 3 階 事業活動スペース、活動室等
- 4 階 多目的室、防災備蓄倉庫等
- 5 階 多目的ホール（小）、会議室、倉庫等
- 6 階 多目的ホール（大）、倉庫等
- 塔 屋 階段室等

5 外部仕上

(1) 福祉施設

- 外 壁 打放しコンクリート仕上、複層塗材仕上
- 塔 屋 階 アスファルト防水、コンクリート仕上、屋上緑化

(2) 地域施設

- 外 壁 打放しコンクリート仕上、複層塗材仕上
- 塔 屋 階 アスファルト防水、コンクリート仕上、屋上緑化

6 内部仕上

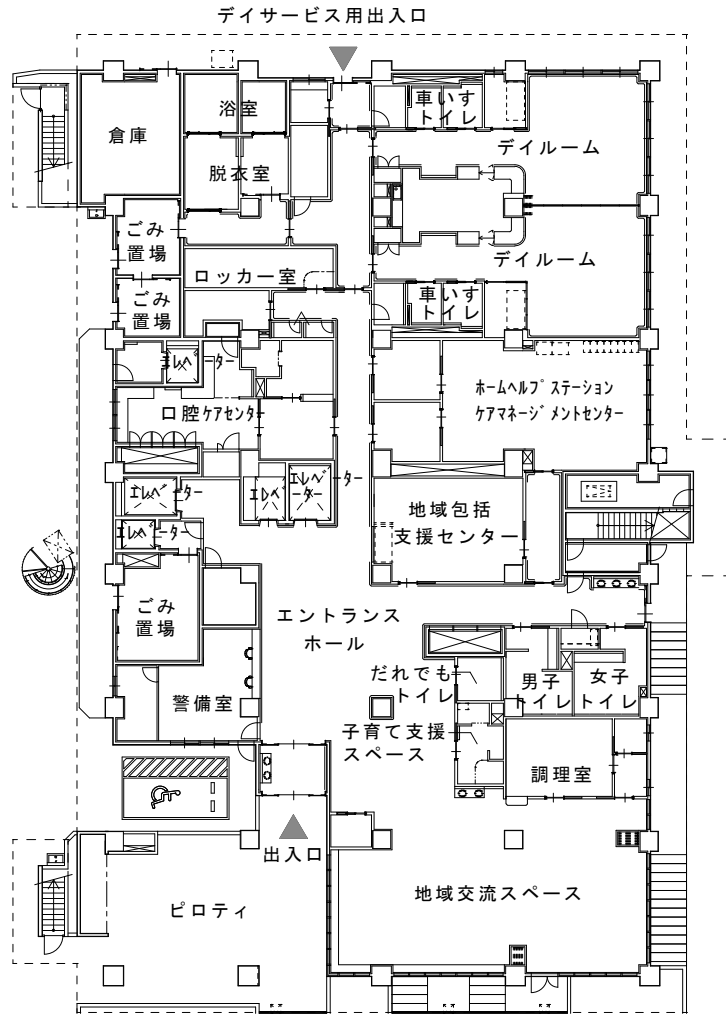
(1) 福祉施設

| | 床 | 壁 | 天井 |
|-----------|----------|---------|------------|
| 地域交流スペース | タイル張 | 意匠装飾仕上塗 | ロックウール吸音板張 |
| 事務室 | ビニル床タイル張 | ビニルクロス張 | ロックウール吸音板張 |
| 厨房 | ビニル床シート張 | 不燃化粧板張 | 珪酸カルシウム板張 |
| 特別養護老人ホーム | ビニル床シート張 | ビニルクロス張 | ロックウール吸音板張 |

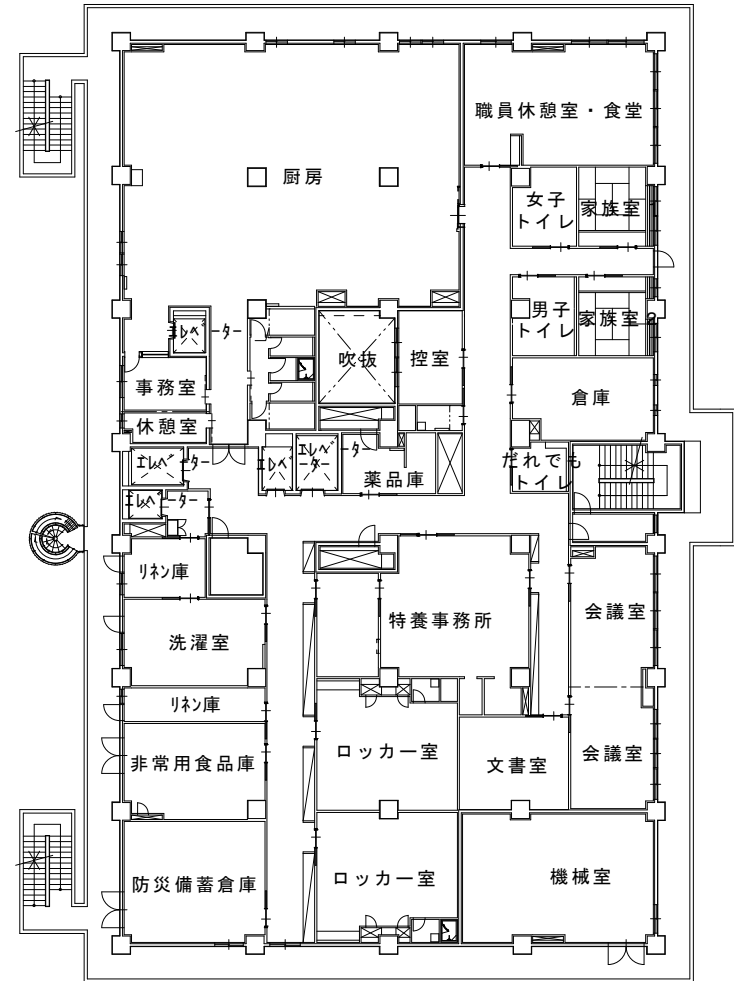
(2) 地域施設

| | 床 | 壁 | 天井 |
|-----------|----------|---------|------------|
| こどもクラブ | ビニル床シート張 | ビニルクロス張 | ロックウール吸音板張 |
| 事業活動スペース | ビニル床シート張 | ビニルクロス張 | ロックウール吸音板張 |
| 多目的ホール（小） | ビニル床タイル張 | 不燃化粧板張 | ロックウール吸音板張 |
| 多目的ホール（大） | ビニル床シート張 | 不燃化粧板張 | ロックウール吸音板張 |

(仮称) 竜泉二丁目福祉施設及び地域施設新築工事
【福祉施設】



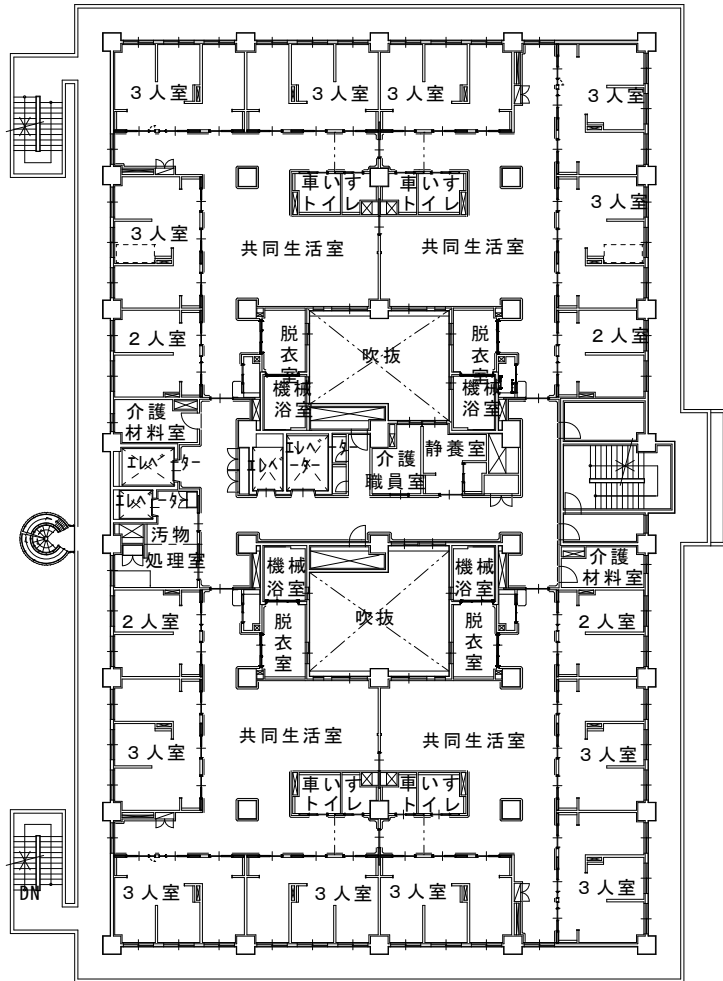
1階平面図



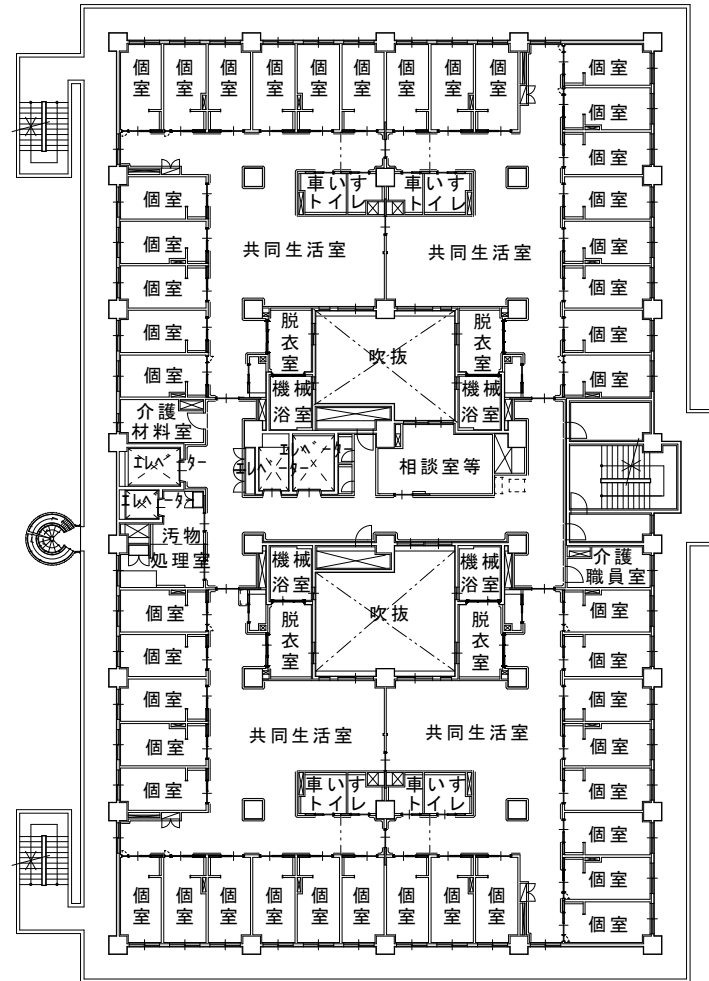
2階平面図



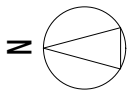
(仮称) 竜泉二丁目福祉施設及び地域施設新築工事
【福祉施設】



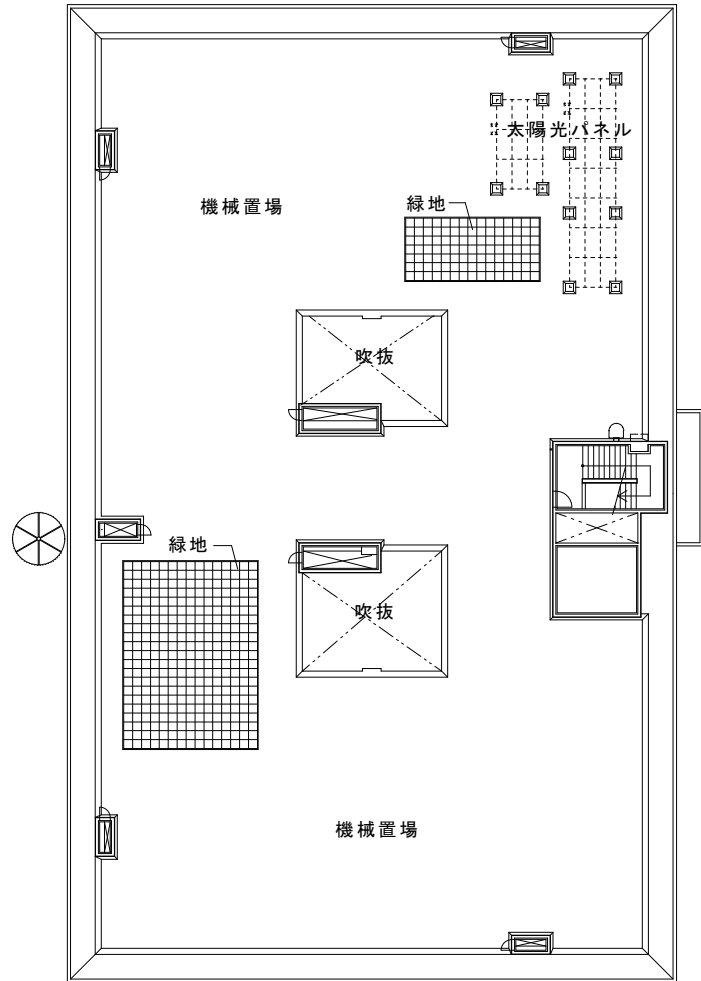
3階平面図



4～6階平面図



(仮称) 竜泉二丁目福祉施設及び地域施設新築工事
【福祉施設】

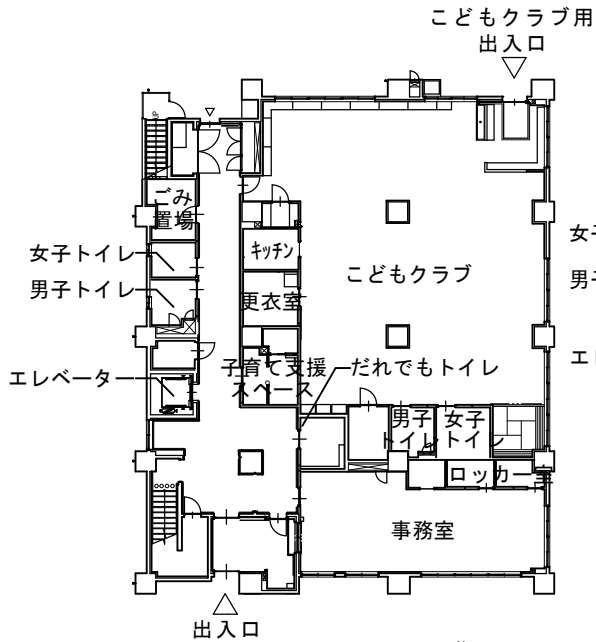


塔屋階平面図

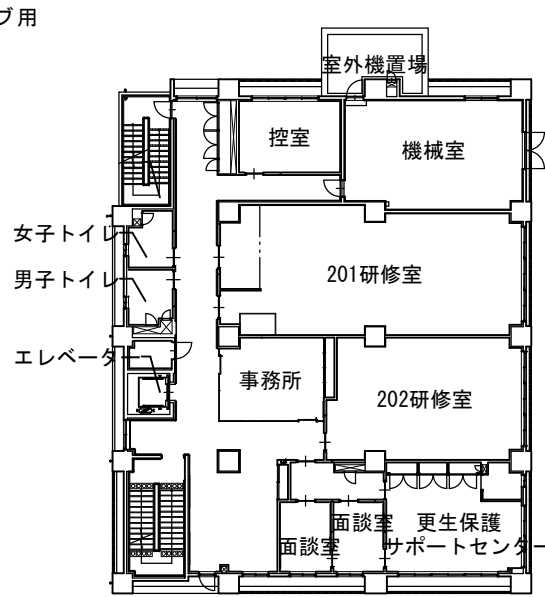


縮尺 1/300

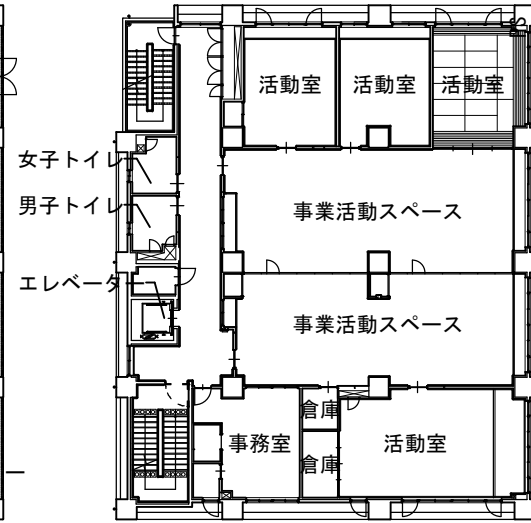
(仮称) 竜泉二丁目福祉施設及び地域施設新築工事
【地域施設】



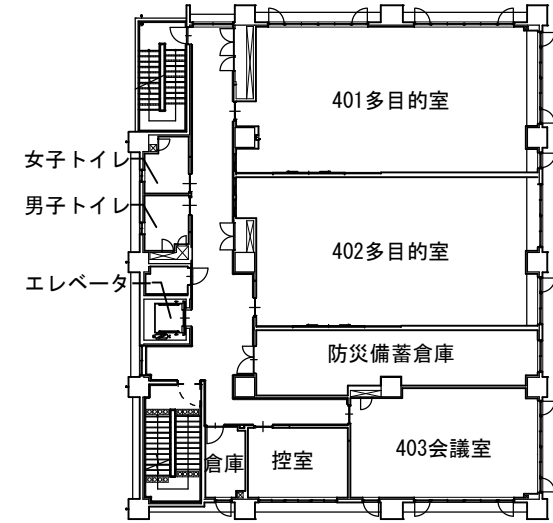
1階平面図



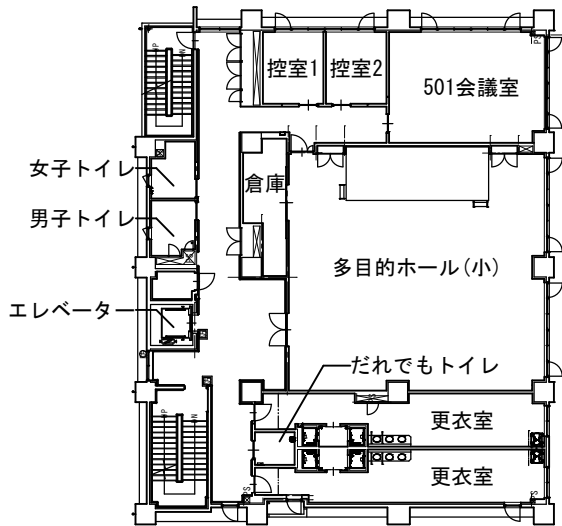
2階平面図



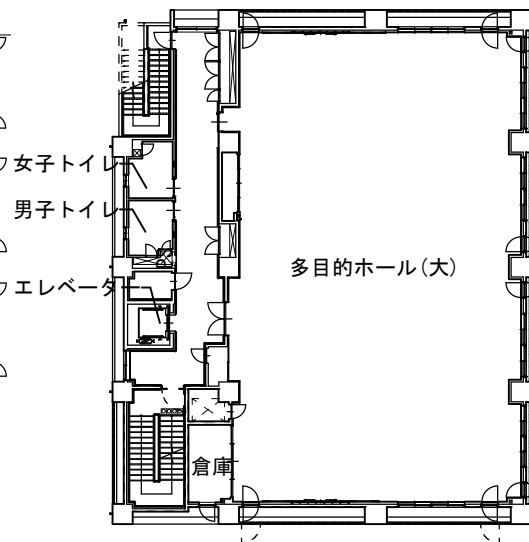
3階平面図



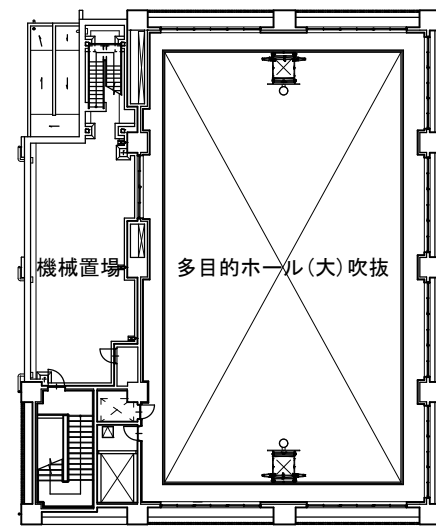
4階平面図



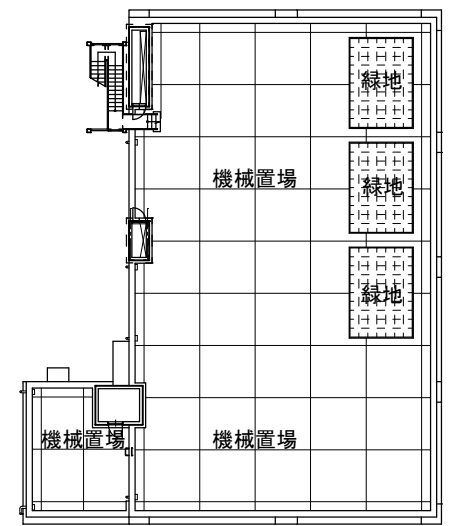
5階平面図



6階平面図



塔屋階平面図



屋上階平面図
縮尺 1/300

