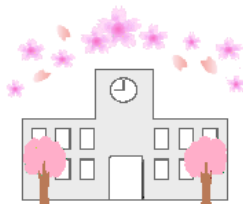


楽しい学校生活をおくるために

—台 東 区—

# 就学支援シート



「就学支援シート」は、障害のあるお子様・発達に心配のあるお子様の小学校入学にあたり、苦手なことや配慮してほしいことなどを、小学校に引き継ぐためにご活用いただけるシートです。

お子様が楽しく充実した学校生活をおくることができるように、ご家庭や幼稚園・保育園などで今までに大切にしてきたこと、取り組んできたことなどを、ご記入ください。

ふりがな		住 所
児童氏名		〒 (      -      ) 台東区
生年月日	年      月      日	
ふりがな		日中連絡先
保護者氏名 (世帯主)		(続柄:      )

幼稚園・保育園 ・こども園名		記入者	
医療・療育機関		記入者	

～作成・活用にあたって～

- 個人情報の保護・管理の徹底をお願いいたします。
- お子様一人一人に合った教育活動を行うためにご活用ください。
- 情報提供先との積極的な連携をお願いいたします。

台東区教育委員会

\*\*\* 保護者から \*\*\*

1 得意なこと・好きな活動・成長したことについてお書きください。

--

2 苦手なこと・お手伝いが必要な活動に<sup>チェック</sup>  を付け、必要に応じて具体的な様子をお書きください。

運動・生活	大きな運動（ボール投げ、階段の昇降等）		
	細かい作業（はさみ、ひも結び等）		
	食事（箸を使って）		
	着替え（ボタンやファスナー等）		
	排泄（大便・小便の始末）		
	片付け（遊び道具や身の回りの物）		
行動	座って話を聞く		
	衝動的な行動をがまんする		
	思うようにいかないときの気持ちの切り替え		
人との関わり	人の話を聞き取る		
	自分の気持ちや要求を言葉で表す		
	友達と触れ合ったり関わったりして遊ぶ		
	集団の中で大人の指示を聞き取る		
	簡単な決まり（ルール）を理解する		
学習	自分の名前が読める		
	鉛筆で線や丸を描く		
	5までの数と量がわかる		
身体・健康			
その他			

3 小学校就学後の学校生活について、ご家庭のご意向、ご要望などをお書きください。

--

\*\*\* 幼稚園・こども園・保育園から \*\*\*

1 得意なこと・好きな活動・成長したことについてお書きください。

--

2 支援・配慮が必要なこと、効果があった指導について具体的にお書きください。

運動・生活	
行動	
人との関わり	
学習	
身体・健康	
その他	

\*\*\* 関係機関から \*\*\*

※資料を添付していただいても結構です。

支援のポイントなど（これまで大切にしてきた内容や方法・配慮事項等）

--

# 「台東区就学支援シート」記入の流れ

## 1. 「台東区就学支援シート」受け取り

保護者は窓口(教育委員会学務課・生涯学習センター・松が谷福祉会館等)や HP で「台東区就学支援シート」を受け取ります。

## 2. 保護者記入

お子様の小学校就学に向けて、学校生活で心配なことや配慮してほしいこと等を保護者が『\*\*\*保護者から\*\*\*』欄に記入します。

記入例をご参照ください

12月頃～

## 3. 就学前機関記入

保護者から就学前機関(幼稚園・子ども園・認定子ども園等)の先生に『\*\*\*幼稚園・保育園などから\*\*\*』欄の記入を依頼します。

## 4. 保護者受け取り

保護者が就学前機関の先生より「台東区就学支援シート」を受け取ります。

## 5. 療育・医療機関等記入

お子様に関する相談をされている機関(松が谷福祉会館等)がある場合、保護者から療育・医療機関等に『\*\*\*関係機関から\*\*\*』欄の記入を依頼します。

## 6. 保護者受け取り

保護者が療育・医療機関等より「台東区就学支援シート」を受け取ります。

## 7. 保護者が就学先の学校へ提出

就学先決定後、保護者が「台東区就学支援シート」の原本を就学先の学校に提出します。※提出前にご家庭用にコピーをとっておかれることをおすすめします。

※提出日時については、就学先の学校へ事前にご相談ください。

～3月上旬

就学先の学校は、「就学支援シート」をもとに、必要に応じて幼稚園・保育園等との引継ぎや保護者面談を実施し、お子様の支援・指導を行います。