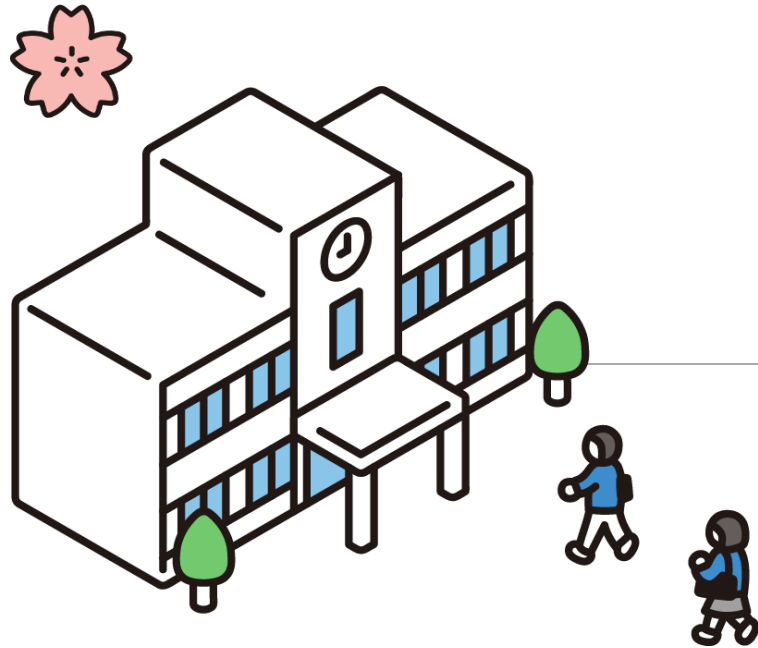


令和9年度入学対象

就学相談



台東区教育委員会 学務課 特別支援教育担当

目次

* 就学相談について……………P.3

- ・概要
- ・対象

* 就学相談の流れ……………P.7

* 学習環境について……………P.9

- ①都立特別支援学校……………P.10～P.11
- ②特別支援学級(知的障害)……………P.12～P.14
- ③特別支援学級(自閉症・情緒障害)…P.15
- ④通常の学級＋特別支援教室……………P.16～P.19
- ⑤通常の学級＋通級指導学級……………P.20～P.22
- ⑥通常の学級……………P.23

* 就学支援シート……………P.24～P.25

* 就学相談についての問い合わせ先…P.26



就学相談について



◆ 概要

- 小学校/中学校への就学時に、お子さんが十分力を発揮できる学習環境を検討する
- 普段のご様子や発達検査の結果、行動の観察などから、心理・教育・医学の専門家が総合的に判定
- お子さんが能力を最大限伸ばし、充実した学校生活を送るには、どのような学習環境が望ましいか、保護者さまと教育委員会で相談し、就学先を決定



就学相談について

◆対象

- ・令和9年4月に小学校・中学校に就学予定
- ・障害や発達面・学習面の課題がある ⇒ [詳細は次ページ](#)
- ・就学相談申し込み時点で台東区に住民登録がある

※現在他の地域にお住まいで、次年度台東区へ転入予定の方は、
現在お住まいの地域の教育委員会へご相談ください。



就学相談について

◆対象

障害や発達面・学習面の課題がある お子さんとは？

ことばの指示の
理解が苦手

友だちとトラブルに
なりやすい

感覚面の過敏さがある
勝ち負けへの
こだわりがある

体の動きが多い
安全管理に配慮がいる

マイペース
手先が不器用

食事や排せつ面で
大人の手伝いが必要

など

課題に応じた学習環境を検討するため、
就学相談へのお申し込みをおすすめします。



就学相談について

注意事項

※心身の発達についての心配はなく、通常の学級のみを希望⇒相談の対象ではありません。

※心身の発達についての心配はないが、アレルギーや疾患などがあり、学校生活で配慮が必要⇒入学予定の学校と直接ご相談ください。

※支援員や補助の職員をつけるか等の相談ではありません。

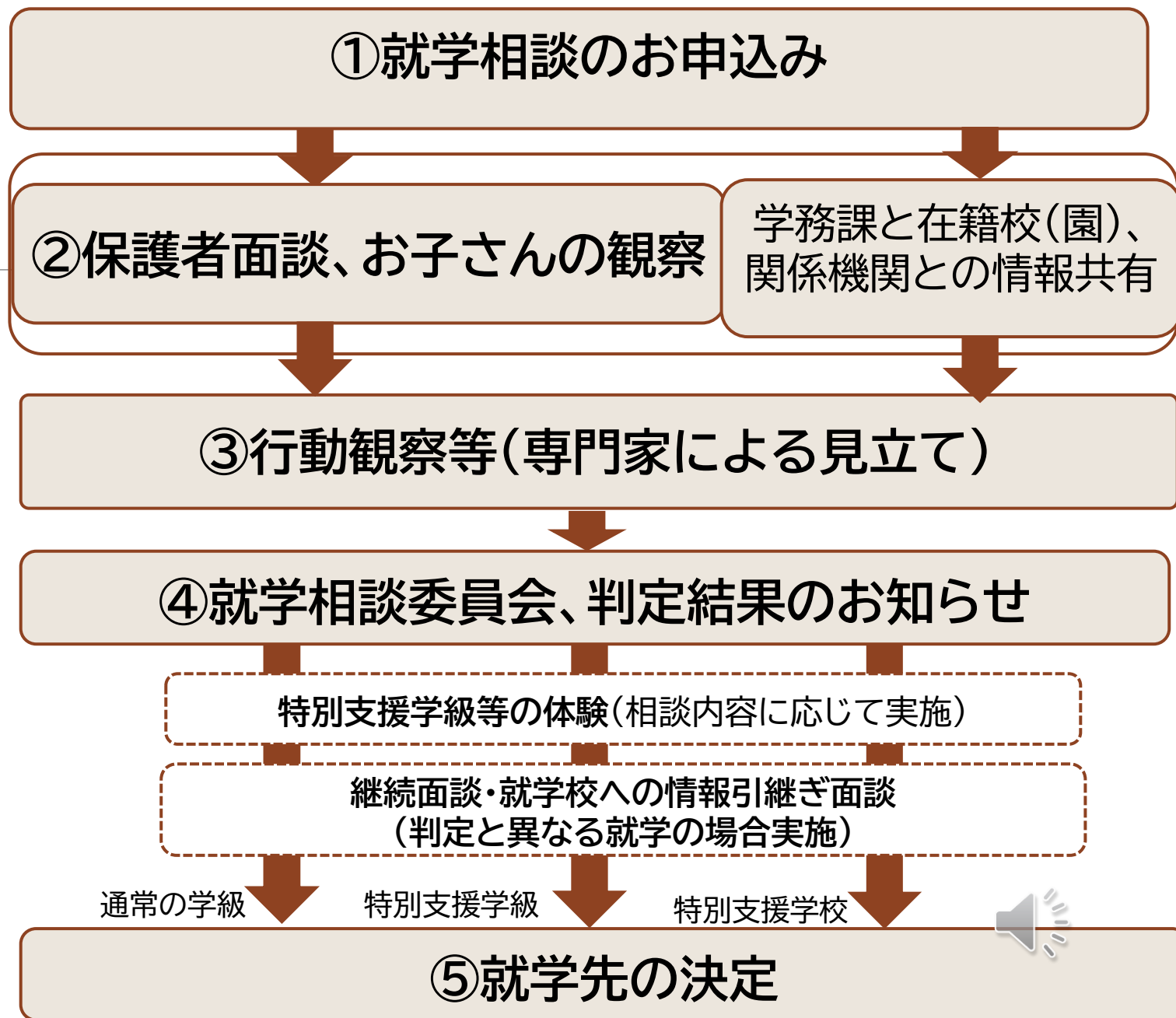
※区立学校における医療的ケアに関するご相談は下記へお問い合わせください。

台東区教育委員会学務課 特別支援教育担当(医療的ケア担当)
住所:台東区東上野4丁目5番6号
電話:03-5246-1416



就学相談の流れ

※場合によっては、右記のように進まないこともあります。



就学相談の流れ

◆申し込み方法

下記URL、またはお電話にてお申し込みください。

URL: <https://logoform.jp/form/sQhE/1382204>

TEL: 03-5246-5838



◆申し込み時期

4月1日(水)～9月30日(水)

◆問い合わせ先

台東区教育委員会 学務課 特別支援教育担当(就学相談担当)

住所: 東京都台東区西浅草3丁目25番16号 生涯学習センター5階

電話: 03-5246-5838

学習環境について

校種	就学相談の必要性
①特別支援学校(都立)	必要
②特別支援学級(知的)	必要
③特別支援学級(自閉症・情緒障害)	新1年生は対象外 ※詳細は台東区HP,「自閉症・情緒障害特別支援学級の新設について」をご覧ください。
④通常の学級＋特別支援教室	・4月から利用希望… 必要 ・入学後検討希望… 必要ではない ※入学後に学校にご相談ください。
⑤通常の学級＋通級指導学級	必要ではない ※就学相談ではなく、通級指導学級のある学校への相談が必要です。
⑥通常の学級	必要ではない



学習環境について

①都立特別支援学校

◆対象

日常生活を営むのに頻繁に援助を必要とするお子さん

◆学習内容

特別支援学校の学習指導要領をもとに、お子さんひとりひとりの状態に応じて教育課程を編成する。

障害による生活や学習上の困難の克服、自立に必要な知識や技能を学ぶ。

◆学校の種別と一覧

右表のとおり

※運営は東京都教育委員会

墨東特別支援学校 (小・中・高)	体の不自由なお子さんのための学校
墨田特別支援学校 (小・中・高)	知的発達に遅れがあるお子さんのための学校
城東特別支援学校 (小・中)	※学区が定められています。 ・城東特別支援学校(秋葉原/浅草橋/蔵前1丁目/台東1丁目/柳橋) ・墨田特別支援学校(上記以外)
葛飾盲学校 (幼・小・中)	目の不自由なお子さんのための学校 (他、久我山青光学園があります)
葛飾ろう学校 (幼・小・中・高)	聴力に障害のあるお子さんのための学校 (中央ろう学校は、中・高等部のみです。)
大塚ろう学校 (幼・小)	

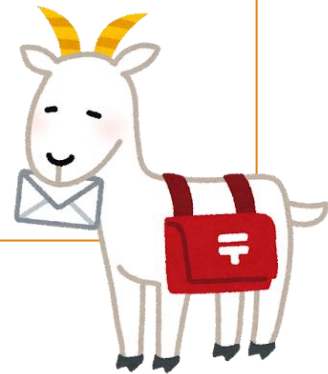


学習環境について

①都立特別支援学校

◆副籍交流について

- 間接的な交流(例)・・・学校だよりの交換、お手紙交換
自己紹介カードを地域指定校に掲示
展覧会への出展など
- 直接的な交流(例)・・・学校行事等の見学・参加
授業等への参加など



- ・特別支援学校へ通う場合、居住する地域の小・中学校に副次的な籍(副籍)をもつ
- ・いろいろな交流を通じて、居住する地域とのつながりを継続していく



学習環境について



②特別支援学級<知的>

- ◆対象 ※お子さんの特性や発達段階を確認しながら、委員会で総合的に判断します。
 - ・知的な遅れがあり、他者との意思疎通に軽度の困難さがあるため、日常生活を営むのに一部援助が必要
 - ・身の回りのこと(食事や衣服の着脱、排泄、簡単な片付け等)は、ほとんど1人で行うことができる
 - ・少人数の集団活動の中で、教員からの言語指示で、活動することができる
- ◆学習内容
 - ・基本的には小・中学校の学習指導要領に沿い、理解度や習熟度に合わせてじっくりと学習する
 - ・特別支援学校の学習指導要領を参考として特別な教育課程を編成することがある
 - ・状況に応じて、通常の学級との交流及び共同学習の機会がある



学習環境について

②特別支援学級<知的> 活動の内容 *学習

<教育目標>(一例)

- 興味を持って学ぶ子
- みんなと仲良くできる子
- 丈夫な体をつくる子
- 自分で考え、自分のことは自分でやる子

	月	火	水	木	金
	朝の会				
1	音楽	国語	国語	音楽	算数
2	音楽	体育	算数	体育	体育
	中休み				
3	国語	算数	体育	国語	図工
4	国語	国語	生活单元	算数	図工
	給食・昼休み・掃除				
5	学活	生活单元	道徳	生活单元	生活单元
6	下校	下校	下校	下校	図書
					下校

指導内容の例

<国語や算数>
習熟度別、個々の理解に
応じた課題で学習

<生活单元>
買い物、作業、
体験活動など



学習環境について

②特別支援学級<知的>

設置校について

※学区の指定はありませんが、通学には保護者の送迎が必要

※受け入れられる児童数に限りがあり、

希望の学校へ入れないこともあります。

※複数の学級を見学することをお勧めしています。



小学校	東泉小学校 そよかせ学級
	蔵前小学校 ひまわり学級
	松葉小学校 ひまわり学級
	金竜小学校 かたばみ学級
	千束小学校※令和9年4月開設予定
中学校	柏葉中学校 1組
	浅草中学校 A組



学習環境について

③特別支援学級<自閉症・情緒障害> 石浜小学校・はまかぜ学級 御徒町台東中学校※令和9年4月開設予定

◆対象

以下の（１）、（２）の両方に該当する児童・生徒

（１）知的発達の遅れがなく、①または②に該当

- ① 自閉症又はそれに類するもので、他人との意思疎通及び対人関係の形成が困難である程度のもの。
- ② 主として心理的な要因による選択性かん黙等があるもので、社会生活への適応が困難である程度のもの。

（平成25年10月4日付25文科初第756号 文部科学省通知に基づく）

* 主たる障害が自閉スペクトラム症や情緒障害（選択性かん黙等）であること（医師の診断書が必要）

（２）①または②に該当

- ① 台東区立学校の特別支援教室で指導を受けているが、課題の改善が困難であるもの。
- ② 通常の学級や知的障害特別支援学級からの転学が適当であると、台東区教育委員会が判断したもの。

新小1は対象外です。
希望する場合は、入学後
学校にご相談ください。
新中1の方は在籍校に
ご相談ください。



学習環境について

④通常の学級＋特別支援教室

◆対象

下記の条件を満たす、一部、特別な指導を必要とする児童・生徒。

- ① 知的発達に遅れがなく、通常の学級での授業におおむね参加できる
- ② 自閉スペクトラム症(ASD)、情緒障害(選択性かん黙など)、学習障害(LD)、注意欠陥多動性障害(ADHD)といった、発達障害などの特性がある

※診断の有無に関わらず、疑いや傾向を含む。



※就学相談委員会にて「通常の学級＋特別支援教室」の判断となった場合のみ、1年生4月から入室できる。

※就学相談を受けていないお子さんについては、入学後に学校と保護者で相談し、入室の申請が可能。



学習環境について

④通常の学級＋特別支援教室

◆指導内容

発達障害などによる学習上または生活上の困難の改善・克服を図るため、週1～2時間、校内にある別の教室で指導を受ける。指導の目標が達成されたら、退室となる。

<指導内容の例>

- ・コミュニケーションのための知識を学ぶ。
- ・感情や欲求を上手にコントロールする力を身につける。
- ・自分の得意、不得意を知り、自分に合った学習方法を習得する。
- ・他者の考えや意図を読み取る力や周囲の状況を把握する力などを学ぶ。



学習環境について

④通常の学級＋特別支援教室

*指導のイメージ



学習環境について

④通常の学級＋特別支援教室

拠点校から教員が各学校を巡回し、学校内の別教室で支援を受ける

	特別支援教室名	巡回する学校(拠点校)
小学校	いたどりグループ	大正小、上野小、金曾木小、千束小、金竜小
	すずかけグループ	平成小、台東育英小、蔵前小、松葉小、田原小
	あおばグループ	東浅草小、東泉小、浅草小、石浜小、富士小
	さくらグループ	谷中小、根岸小、忍岡小、黒門小
中学校	あさがおグループ	御徒町台東中、上野中、忍岡中、柏葉中、浅草中、桜橋中、駒形中



学習環境について

⑤通常の学級＋通級指導学級

◆対象

- ・話すことや聞くこと、見ることに関する困りごとや、その困りごとからくる学習上の課題があるお子さん
- ・通常の学級に在籍している。
- ・知的発達に遅れがなく授業におおむね参加できている。

- 正しく発音できない音がある
- 語彙が少ない
- 話し始めの音をつまらせたり、繰り返したりする
- 聞こえにくさにより、聞き返しや聞き誤りが多い
- 補聴器や人工内耳をつけている
- 一般的な大きさの文字(教科書)が見えないなど

学習環境について

⑤通常の学級＋通級指導学級

◆指導頻度

週に1回程度

◆指導概要

通常の学級に在籍しながら、
決められた曜日、時間に
右記の学校に通い、指導を受ける。

難聴・言語

小学校	黒門小学校(きこえとことばの教室)
中学校	柏葉中学校(難聴通級指導学級)

弱視

小学校	他区弱視通級指導学級
中学校	他区弱視通級指導学級
小中学校	都立葛飾盲学校



学習環境について

⑤通常の学級＋通級指導学級

* 注意事項

- ・設置校までは保護者の送迎が必要です。
- ・きこえとことばの教室の利用については、
黒門小学校(03-3833-4984)で受付、相談となります。
- ・特別支援教室か、きこえとことばの教室どちらか、迷われる方は、まず就学相談をお申し込みください。
- ・就学相談を申し込まれている場合、学習環境として通常の学級が望ましいという判断が出てから、きこえとことばの教室申し込みになります。



学習環境について



⑥通常の学級

◆学級の概要

- ・お子さん最大35名に対して教員が1名配置
- ・学習指導要領で学年ごとに定められている内容の指導を受ける

◆学区域について

- ・小学校は、居住のエリアにより、就学する学校が決められている
- ・中学校は、区立中学校を自由に選べる学校選択制を実施

※希望者が多数の場合には、学区域が優先されることもあります。



就学支援シート

取扱注意

楽しい学校生活をおくるために
—台東区—
就学支援シート



氏名		住所	
姓	名	〒()	
生年月日	年 月 日	台東区	
氏名		日中連絡先	
保護者氏名 (世帯主)		電話番号	

幼稚園・保育園 ・こども園名		記入者	
区立・専攻機関		記入者	

—作成・活用にあたって—

- 個人情報保護の観点から、管理の厳密をお願いいたします。
- お子様一人一人に合った教育支援を行うためにご活用ください。
- 情報提供先との適切な連携をお願いいたします。

台東区教育委員会

◆ 就学支援シートとは

- ・現在のお子さんの状況を共有していくためのツール
- ・保護者と、お子さんに関する機関が協力して作り上げていく。

※就学相談の対象ではないけれど、少し配慮があると集団生活がしやすくなるというお子さんも活用されています。

◆ 学校での活用例

- ・日常生活でのお子さんの困り感を共有し、配慮・指導のときの参考にできる
- ・困った場面でのサポート方法を事前に検討できる 他



就学支援シート

*作成方法



①保護者記入

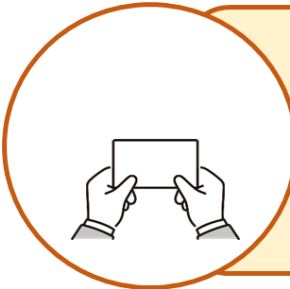
12月頃



②就学前機関記入



③療育・医療機関等記入



④保護者が就学先の学校へ提出

2月末頃

◆配布場所

- ・台東区HP
- ・就学相談窓口(生涯学習センター5階)
- ・学務課(台東区役所6階2番窓口)
- ・松が谷福祉会館など

就学相談についての問い合わせ先

台東区教育委員会学務課
特別支援教育担当
(就学相談担当)
03-5246-5838

ご不明な部分や、ご不安なことなどがございましたら、
お気軽にお問い合わせください。

