

ママとあかちゃんの
くつろぎサロン
～産後ケア入院のご案内～



医療法人 大坪会
東都文京病院

東京都文京区湯島3-5-7

代表電話番号：03-3831-2181

<http://www.tohtobunkyo-hp.com>

ご妊娠、ご出産おめでとございます。

出産が大変だったママ
周りのサポートが十分でないママ
持病があるママ
あかちゃんのケアを学びたいママ
もっと母乳をあげたいママ
ちょっと休憩したいママ

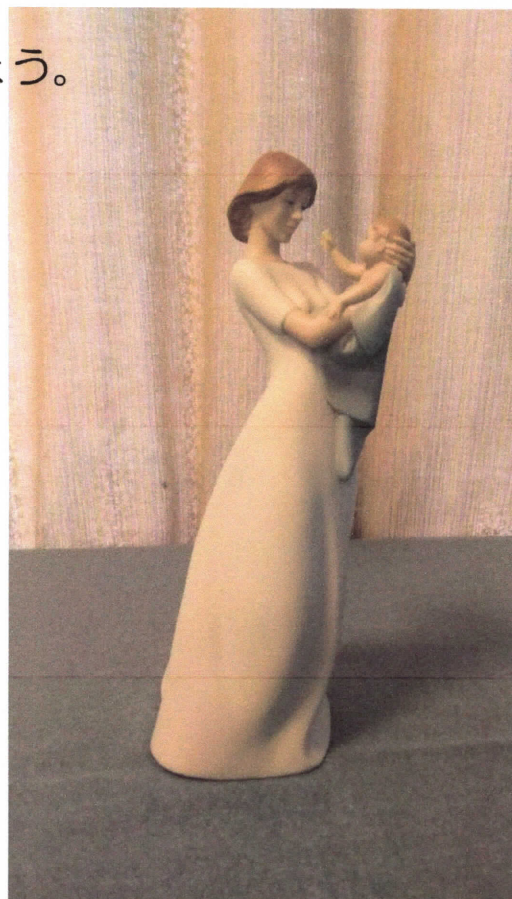
たくさんママを助けたい！

その思いから当院は産後ケアを始めました。

ゆっくり、安心して子育てに取り組んでみませんか？
そのお手伝いを私たちにさせてください。

心の余裕を生むためには体の疲れをとり
育児の不安を取り除くことが大切と私たちは考えています。

ママの温かい想いが十分にあかちゃんに伝わるように
ゆっくり休んで
あかちゃんのお世話を一緒に楽しみましょう。





当院のサービス内容

☆母乳育児を続けたい方をサポートします。もちろん混合栄養や完全ミルクなど、ご希望に沿うように支援します。

授乳は赤ちゃんにとって、栄養の供給だけでなく、ママと赤ちゃんの愛着形成にもつながります。

ママの心音、肌の温もり、においを伝える抱っこ、眼を見つめ、声をかけながらの授乳は、赤ちゃんの安心感と幸福感を深め、母子に愛着が形成されます。赤ちゃんの脳の発育・発達にとって保育してくれる人との直接的触れ合いが大切です。

☆パパにも育児のアドバイス（沐浴練習など）を行います。

☆疲れた時、ゆっくり寝たい時など赤ちゃんをお預かりします。

☆足湯で疲れを取りませんか？全身の血行が良くなり、足のむくみの改善や疲労の回復につながります。

☆管理栄養士が考える産後回復により良いお食事を提供します。

☆持病をお持ちの方や産後に医療ケアが必要な方への医療サポートを医師・助産師・看護師が行います。

☆育児参加目的のご主人、お子様の付き添いが可能です。

*仮予約の際にご希望の方はお伝えください。

☆産婦人科医師・助産師・小児科医など当院一丸となってサポートを行います。

産後ケア用のお部屋のご案内



↑ 特B室

設備：バス・トイレ・洗面台（ユニットバス） 冷蔵庫（冷凍庫付き）
テレビ（テレビカード不要）
家族付き添い：可 広さ：18.0～19.8m²



↑ 特C室

設備：
トイレ 冷蔵庫（冷凍庫付き）
テレビ（テレビカード不要）
家族付き添い：可
広さ：12.8m²

↑ C室

設備：
冷蔵庫（冷凍庫付き）
テレビ（テレビカード必要）
家族付き添い：不可
広さ：9.9m²

大部屋（3人部屋）

設備：テレビ（テレビカード必要）
家族付き添い：不可 広さ：6.6m²
※写真なし

病院内設備

- ・同じフロア内に授乳室があります。
- ・お茶のサーバーをご用意しています。
- ・屋上階には洗濯機2台と乾燥機2台があります。（洗濯洗剤は持参ください。）
- ・院内に売店はありません。

入院の際の準備

～病院で準備しているもの・持参してもらいたいもの～

病院で用意しているもの：

タオルや室内着、あかちゃんのお洋服など
ご自身で用意していただいても構いません。

CS (ケア・サポート) セット

・・・入院の際に必要な衣類・タオル類・日用品を日額定額制でご利用できるサービスです。
当院では株式会社エランのレンタルシステムを採用しています。

Aプラン (衣類・肌着類付きセット) 700円 (税抜) × 契約日数
(衣類) 浴衣もしくは甚平 (S/M/L/LL) 介護ねまき 肌着 (M/L) 靴下 (フリーサイズ)
(タオル類) バスタオル フェイスタオル

Bプラン (衣類付きセット) 500円 (税抜) × 契約日数
(衣類) 浴衣もしくは甚平 (S/M/L/LL) 介護ねまき
(タオル類) バスタオル フェイスタオル

Cプラン (タオルのみ) 300円 (税抜) × 契約日数
(タオル類) バスタオル フェイスタオル

サービス品

上記プランをご利用の方は必要に応じて下記のサービス品をお使いいただけます。
プラスチックコップ・吸い飲み・歯ブラシ・歯磨き粉・紙おしぼり・ティッシュその他

短期入院プラン 1セット 350円 (税抜)
寝巻 (浴衣・パジャマ・介護ねまき)
フェイスタオル サービス品 歯ブラシ

※ご利用上の注意点

- ・開始日から終了日まで全日数分の料金が発生いたします。
- ・配布の有無・使用枚数に関わらず、日額定額制です。
- ・退院日も請求に含まれます。
- ・株式会社エランより請求書が郵送されます。
- ・入院費とは別のお支払いです。
- ・月ごとのお支払いで請求書のお届けは翌月中旬頃です。

※料金のお支払い方法

コンビニエンスストア・郵便局でのお支払い、もしくは口座振替
病院委託会社：株式会社エラン 松本本社

【あかちゃんの物と授乳物品】

哺乳瓶

哺乳瓶たて

哺乳瓶消毒用品一式

ミルク (明治ほほえみキューブ型)

授乳クッション

円座

あかちゃんのお着替えと下着

あかちゃん用ボディソープ

あかちゃん用バスタオル

持参していただきたいもの

おむつ (お子様の月齢に合うもの) ・衣服 (新生児用が合わない場合) ・おしりふき
※おむつとおしりふきは当院での販売も行っています。
保険証・母子健康手帳・洗面道具・ティッシュ・スリッパ (室内履き)

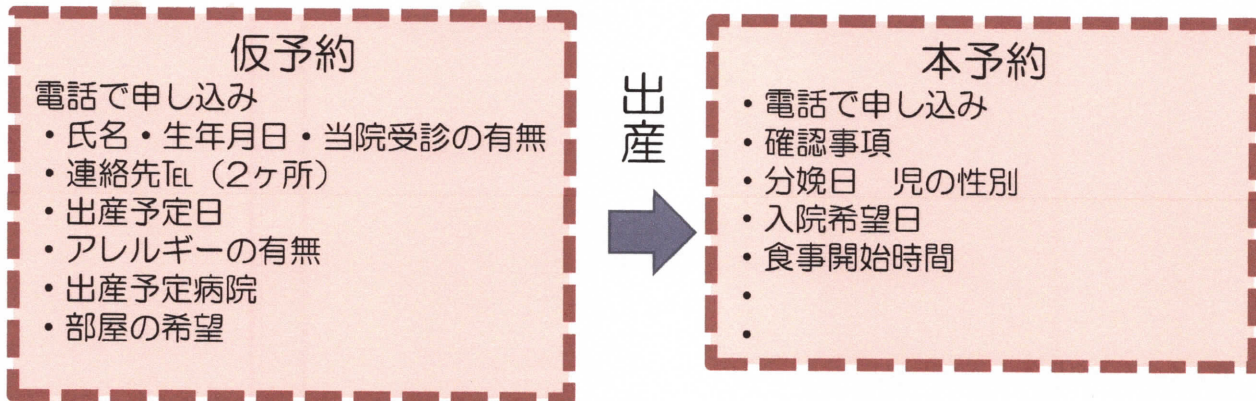
注意事項

- ※ 産後ケア入院が可能なのは原則産後4ヶ月未満までとなります。
 - ※ 個室の空きがなく、個室の空き待ちで大部屋入室となる場合には、ご希望の部屋が空き次第移動が可能です。頻回な移動は対応できません。
 - ※ 入院当日12時以降の入院の方は衛生上の理由により食事の持参をお願いしております。出産された病院を退院し、そのまま当院へ入院される場合には退院の会計に時間がかかり12時までに当院へ到着できないことがあります。当院への入院時間は余裕をもった時間を設定してください。
 - ※ 急な入院や当日の付き添い食の希望は産後ケア食の提供が間に合わないことがあります。その場合には同等の食事を提供させていただくことがありますが、費用は産後食費用（1200円）となります。
 - ※ 買い物や出産された病院、かかりつけ医を受診の際には外出届に記入をお願いいたします。入院直後はオリエンテーションを行いますので、極力外出は避けていただくようお願いいたします。
 - ※ 入院期間は1泊～希望の期間で対応いたします。入院後に期間の短縮や延長も対応いたします。
 - ※ 付き添いを希望される場合、付き添い対応可能なお部屋のみ可能です。部屋には簡易ベッドを一台入れることができます。宿泊される場合には1泊3000円、食事代は1食1200円の追加となります。お子様の場合の食事内容等については要相談。
- 当院の産後ケア病棟は入院患者様は女性のみですが、他科の患者様、出産をされる方もいらっしゃいます。ご理解をお願いいたします。
- ※ 平日は病院正面入り口よりお入りいただき正面の入退院窓口にお寄りください。休日・夜間の入院の場合には病院夜間・救急入り口の警備室にお寄りください。

産後ケア入院申し込み

まずは平日9：00～16：30の間に病院へお電話をください。
当院は文京区・千代田区の助成対象病院です。助成を希望される方は審査がある関係で事前にお住いの行政にお問い合わせください。

【予約方法】 仮予約 → 本予約 → 入院



問い合わせ先：代表電話番号（03-3831-2181）にかけ、産後ケア入院の希望とおっしゃってください。

病棟見学

- ・お電話で事前予約をお願いいたします。
 - ・部屋の空き状況によってはお部屋の内覧ができない場合があります。その場合はご了承ください。
 - ・見学対応可能時間は平日の9：00-16：00の間となります。
- 問い合わせ先：代表電話番号にかけ、産後ケアの病棟見学希望とおっしゃってください。

母乳外来

- ・産婦人科外来では助産師による母乳外来を行っております。当院で出産された方だけでなく、他院で分娩された方も受診が可能です。
- ・費用は30分3000円（税抜）、60分5000円（税抜）です。
- ・文京区にお住いの方で生後119日以内の方は3回までは一回1650円で受診が可能です。

問い合わせ先：当院産婦人科外来
（代表電話番号に電話をかけ、母乳外来希望とおっしゃってください。）

アクセス

電車で来院する場合

- 湯島駅（東京メトロ千代田線）から 徒歩8分
- 本郷三丁目（東京メトロ丸の内線・都営地下鉄大江戸線）から 徒歩10分
- 御徒町駅（JR線）から 徒歩15分
- 上野駅（JR線・地下鉄銀座線）から徒歩20分
- 京成上野駅から徒歩20分
- 御茶ノ水駅（JR線・丸の内線）から徒歩10分
- 新御茶ノ水駅（千代田線）から徒歩10分
- 末広町駅（銀座線）から徒歩10分

お車で来院する場合

当院には駐車場があります。

