

关于台东区的放学后对策事业

为了让孩子们放心地度过放学后的时间

台东区旨在为兼顾工作和育儿提供支援，并为所有儿童提供放学后安全、放心的场所，现正在实施以下事业。（详情请参照各宣传册）

对象者、有无定员、利用费、运营日、实施时间等存在差别。

请根据您的家庭情况和孩子的年龄等考虑如何度过放学后的时间。

① 儿童俱乐部（学童保育所）

对家庭中的监护人因工作等白天不在家的儿童提供玩耍及生活的场所。

- 有定员，有利用条件，需要提交申请书并进行利用审查。
- 收费。（培育费、延长培育费、零食费）
- 星期六、长期休假中也开放。
- 最终离场为 18:00
（延长利用为 19:00）。

② 放学后儿童教室

以实施小学的全体儿童为对象，提供学习、运动、各种体验·交流活动的事业。

- 无定员。需要事先登记。
- 免费。（需要伤害保险费 800 日元）
- 星期六不开放。长期休假中开放。
- 最终离校为 16:45。
（不同实施学校的情况可能不同）



③ 儿童馆

以 0~18 岁的全体儿童为对象，旨在提供健全的游戏，增进健康，陶冶情操的设施。

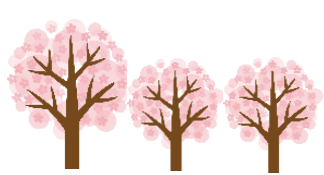
先回家放下书包再前往儿童馆。

- 无定员。每次利用时提交入馆票。
- 免费。
- 星期六、长期休假中也开放。
- 最终离馆为 18:00。

④ 不放书包前来儿童馆

家庭中的监护人因工作等白天不在家的小学生，可从小学直接前来儿童馆。

- 需要事先登记。每天有定员。
- 免费。
- 星期六、长期休假中不开放。
- 最终离馆为 18:00。



※详情请参照各宣传册。请确认黑体字。

		儿童俱乐部 (学童保育所)	放学后儿童教室 ※开放实施日期和时间各学校可能不同。	不放书包前来儿童馆	儿童馆
对象		在区内居住的小学生，放学后无保育监护人的儿童	实施小学在籍的全体儿童	在区立小学上学，放学后监护人不在的儿童	0岁~18岁以内的儿童
开放实施日		星期一~星期六	星期一~星期五	星期一~星期五中的 学校上学日	星期一~星期六
未开放实施日		*星期日·节假日 *年末年初	*星期六·星期日·节假日 *年末年初 *学校关闭期间 (8月中旬) *调休日等	*星期六·星期日·节假日 *年末年初 *长期节假日	*星期日·节假日(5/5除外) *年末年初
实施时间	学校上学日	放学后~18点 (延长为19点)	放学后~16点45分	放学后~18点	放学后~18点 ※开馆时间9点30分
	学校节假日	8点~18点 (延长为19点)	8点~16点45分	不实施	
利用费		收费 · 培育费: 4000日元 · 延长培育费: 1000日元 · 零食费: 2000日元	免费 ※负担伤害保险费800日元	免费	免费
午餐		自带便当 ※仅限长期休假中可利用上门便当服务	自带便当	自带便当	自带便当
零食的提供		有	无	无	无
定员		有	无	有(各日15人)	无
关于参加手续		利用审查 (确认申请书、监护人的工作·学习等情况以及儿童的利用预定) 【申请地点】 儿童俱乐部	事先登记 【登记地点】 放学后儿童教室	事先登记 (确认监护人的工作、看病等情况) 【登记地点】 儿童馆	来馆时提交入馆票
 一天的流程 例		【放学后】 从学校直接前往儿童俱乐部。 <<出勤确认: 有>> <<缺勤需要事先联系>> ↓ · 在儿童俱乐部室培育 · 自由玩耍 · 有联络记事本和面谈 ↓ 17: 00~19: 00 离室	【放学后】 直接移动至学校内的实施场所，在受理处提交参加卡。 <<出勤确认: 无>> <<缺勤不需要事先联系>> ↓ · 利用校庭、体育馆、教室等开展运动和学习项目 · 自由玩耍 ↓ 16: 45 最终离校	【放学后】 从学校直接前来儿童馆。 <<出勤确认: 有>> <<缺勤需要事先联系>> ↓ 自由玩耍 ↓ 18: 00 最终离馆	【放学后】 回家后前来儿童馆。 <<出勤确认: 无>> <<缺勤不需要事先联系>> ↓ 自由玩耍 ↓ 18: 00 最终离馆