

1 5 栄養指導

近年、少子化・核家族化・高齢化が進む中で、食生活における悩みも、ライフステージごとに複雑かつ多様化してきている。

また、区内給食施設に対する「特定給食施設指導」では、業務の委託化に伴う指導や外食栄養成分表示の推進など栄養管理指導と同時に、喫食者に対する食生活の情報提供や教育が望まれている。

このような現状を踏まえ、母子から成人・高齢者に至るまで、家族や職場など地域のあらゆる場で食生活の改善が進められるよう、指導や相談機能の充実に努めている。

(1) 母子栄養指導

ア 妊産婦

妊娠中の食生活は、胎児や母体にも大きな影響を及ぼすと同時に、健康な家庭生活を築いていくうえで基本となる。

そこで、ハローベビー学級で、妊婦の食生活の改善指導を実施している。

また、調理実習を中心とした講習会として、マタニティクッキングも行っている。

イ 乳幼児

少食・偏食・体重増加不良など、乳幼児の食生活に関する悩みを持つ母親は多く、相談も増加傾向にある。

そこで、3～4か月児、1歳6か月児、3歳児健診、子ども健康相談などの定期健診時に、集団指導や個別相談を実施すると共に、離乳食講習会や親子クッキング、育児相談等で、食生活に関して助言・指導をしている。

(2) 疾病予防

食生活や運動などの生活習慣を改善することは、「生活習慣病」の予防につながるため、健康保持増進・疾病予防における正しい知識の提供と実践方法について、健康学習や調理実習を実施している。

また、区民健診や総合健康診査等、健診結果に基づいた生活習慣個別相談や出張栄養相談として、区内施設で、栄養・食生活に関する相談窓口を定期的に設けている。

栄養指導（母子・成人）

区 分		総 数		台東保健所		浅草保健相談センター	
		個別指導	集団指導	個別指導	集団指導	個別指導	集団指導
総 数		1,802	2,825	1,424	1,844	378	981
母子	妊産婦	10	229	10	145	0	84
	乳幼児	1,141	1,516	772	676	369	840
20才未満（乳幼児を除く）		13	6	13	6	0	0
成人	生活習慣病	449	689	441	632	8	57
	その他の疾病	75	0	74	0	1	0
	一 般	114	385	114	385	0	0

（3）特定給食施設指導

健康増進法に基づき定められた特定給食施設において、喫食者に栄養効果の十分な給食が提供できるよう、栄養士・調理師等給食従事者に対し、栄養や食品に関する知識と技術の向上を図っている。

なお、区内には給食施設が107か所あるが、このうち公立学校を除く、いわゆる保健所の行政客体である施設は、81か所である。

ア 特定給食施設数

		総 数	特定給食施設	その他の施設
総 数		107	64	43
学 校	公 立	26	26	0
	その他	2	1	1
病 院		8	4	4
介護老人保健施設		2	1	1
老人福祉施設		8	2	6
児童福祉施設		26	10	16
社会福祉施設		2	1	1
事業所		32	18	14
寄宿舎		0	0	0
矯正施設		0	0	0
自衛隊		0	0	0
一般給食センター		1	1	0
そ の 他		0	0	0

イ 指導件数

個々の施設の状況に合わせて個別に指導を行うとともに、講習会等の集団指導を実施している。

区 分		総 数	特定給食施設	その他の施設
栄養管理指導	個別指導	92	63	29
	集団指導	94	48	46
栄養成分表示指導（食品業者）		137	—	

ウ 食品衛生講習会及び栄養管理講習会

健康増進法に基づき、特定給食施設及びその他の給食施設の栄養士や給食従事者に対して、食品衛生や栄養管理に関する講習会を実施し、食中毒予防や施設の適切な衛生管理及び栄養管理に役立てるものである。

開催日時：平成20年5月14日

講習内容：「食中毒予防・食品衛生情報」

講師：台東保健所 食品衛生監視員

開催日時：平成20年11月12日

講習内容：「小児における食物アレルギーの対応」

講師：同愛記念病院 小児科部長 向山 徳子 氏

開催日時：平成21年2月2日

講習内容：「新型インフルエンザ対策 “クロスロード”を通して考えよう」

講師：順天堂大学医学部公衆衛生学教室 助教 堀口 逸子 氏

(4) 国民健康・栄養調査

この調査は、健康増進法に基づき国民の食物摂取量、栄養素等摂取量の実態を把握すると同時に、栄養と健康との関連を明らかにし、広く健康増進対策等に必要な基礎資料を得ることを目的とする。内容としては、身体状況、栄養摂取状況、食生活状況からなる。

平成20年度は、調査該当地区なし。

(5) 栄養表示推進

区民が健康づくりや、生活習慣病予防のために安心して食事ができるよう、飲食店における栄養成分表示を推進し、その活用を広く普及する。

区 分	総 数
個別指導	60
集団指導	373
実施店舗	14

(6) 自主活動グループの支援

ア 台東区集団給食研究会

特定給食施設、その他の給食施設に従事する栄養士等を中心とした自主的活動である。健康増進法および食品衛生法に基づき、給食の健全な運営を図るため、食に関する改善、衛生管理および会員相互の親睦を図ることを目的に、よりよい給食施設を目指している。

イ その他

各自主グループからの依頼により、調理実習や講習会等を実施している。

1 6 歯科保健

歯と口の健康を維持することは、単に食物を咀嚼するというだけでなく、食事や会話を楽しむなど、豊かな人生を送るための基礎となるものである。また、歯の喪失は、食生活や社会生活に支障を来し、ひいては全身の健康にも影響を与える。

そこで、乳幼児から高齢者まで、生涯にわたる「歯と口腔の健康づくり」をすすめるため、次のような歯科保健事業を実施している。

母子歯科保健	成人・高齢者・ 障害者歯科保健	普及啓発・相談
ハローベビー学級・妊婦歯科健診 3～4か月児歯科保健指導・育児相談 1歳6か月児・2歳児・3歳児・ 保育園児歯科健診 歯科衛生相談	歯科衛生相談 歯科基本健診 歯科基本健診フォローアップ 介護予防プログラム 口腔機能向上	健康学習 高齢者の健康づくり 歯の衛生週間行事 8020達成者表彰 健康まつり かかりつけ歯科医紹介

(1) 母子歯科保健

ア 妊婦

妊婦は、むし歯や歯周病などに罹患しやすいので、歯の衛生には特に注意が必要である。そこで、ハローベビー学級で「妊娠中の歯の健康と赤ちゃんの歯」についての講義や、歯みがき指導等を実施している。

また、ハローベビー学級受講者及び希望する妊婦に対し、歯科健診と歯科保健指導を実施している。

妊婦歯科健診

区分	実施回数	受診者数(妊婦)
総数	10	133
台東	5	70
浅草	5	63

イ 乳幼児

(ア) 1歳6か月児歯科健康診査

1歳6か月児健康診査の一環として歯科健康診査と歯科保健指導を実施している。

(イ) 2歳児歯科健康診査

希望者に対し、歯科健康診査と歯科保健指導を実施している。

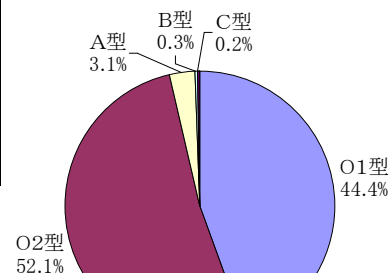
(ウ) 3歳児歯科健康診査

3歳児健康診査の一環として歯科健康診査と歯科保健指導を実施している。

(ア) 1歳6か月児歯科健康診査

区分	実施人員	むし歯のない者			むし歯のある者					処置歯のある者	鍍銀歯のある者
		O ₁ 型	O ₂ 型	総数	A型	B型	C型	総数	率		
総数	1,047	465	545	1,010	32	3	2	37	3.5%	2	2
台東	436	201	225	426	9	1	0	10	2.3%	1	1
浅草	611	264	320	584	23	2	2	27	4.4%	1	1

*単位：件数



区分	その他異常のある者			現在歯数	むし歯の総数	1人平均むし歯数	処置歯の総数	鍍銀歯の総数
	不正咬合	口腔軟組織疾患	その他					
総数	107	30	70	15,463	118	0.11	6	14
台東	48	15	23	6,328	30	0.07	3	2
浅草	59	15	47	9,135	88	0.14	3	12

*単位：歯

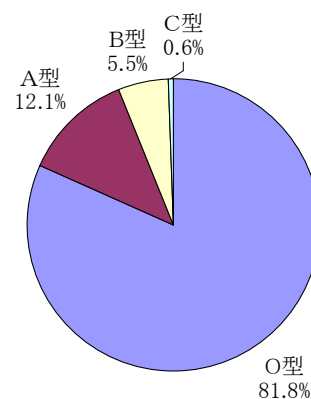
(イ) 2歳児歯科健康診査

区分	実施人員	むし歯のない者			むし歯のある者			
		O ₁ 型	O ₂ 型	総数	A型	B型	C型	総数
総数	376	170	193	363	13	0	0	13
台東	195	88	98	186	9	0	0	9
浅草	181	82	95	177	4	0	0	4

(ウ) 3歳児歯科健康診査

区分	実施人員	むし歯のない者	むし歯のある者					処置歯のある者	鍍銀歯のある者
			A型	B型	C型	総数	率		
総数	937	766	113	52	6	171	18.2%	23	8
台東	412	345	43	22	2	67	16.3%	12	4
浅草	525	421	70	30	4	104	19.8%	11	4

*単位：件数



区分	その他異常のある者			現在歯数	むし歯の総数	1人平均むし歯数	処置歯の総数	鍍銀歯の総数
	不正咬合	口腔軟組織疾患	その他					
総数	149	35	112	18,581	658	0.70	61	32
台東	55	10	49	8,157	238	0.58	37	13
浅草	94	25	63	10,424	420	0.80	24	19

*単位：歯

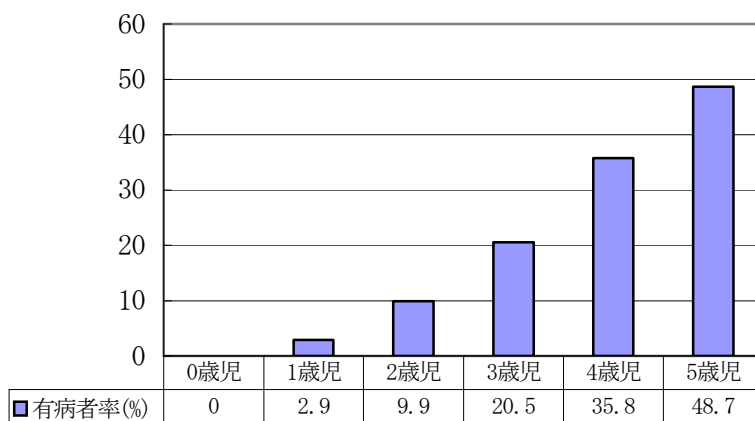
注 (ア)～(ウ)の用語説明

- 0 1 型 むし歯がなく、かつ口腔環境がよいと認められる者
- 0 2 型 むし歯はないが、口腔環境が良好でなく、近い将来において、むし歯り患の不安のある者
- A 型 上の前歯のみ、または奥歯のみにむし歯のある者
- B 型 上の前歯と奥歯にむし歯のある者
- C 型 上下の前歯及び奥歯、すべてにむし歯のある者
- 鍍銀歯 フッ化ジアンミン銀塗布歯

(エ) 保育園児歯科健康診査

管内の保育園児に歯科健康診査と歯科保健指導を実施している。
 (実施保育園数 21園) むし歯有病者率

年齢クラス別内訳	受診者数	むし歯のない者	むし歯のある者
総数	1,566(29)	1,206	360
0歳児	101(29)	101	0
1歳児	245	238	7
2歳児	304	274	30
3歳児	288	229	59
4歳児	324	208	116
5歳児	304	156	148



()歯の生えていない者

(オ) その他

3～4か月児健診で、お口の機能の発達やこれから生えてくる乳歯のむし歯予防について歯科保健指導を行っている。

また、歯科衛生相談（歯科健診・相談・歯みがき指導等）を実施するとともに、地域でも育児相談で歯科保健指導を実施している。

(2) 歯科衛生相談

生涯を通じた歯と口腔の健康づくりをめざして、乳幼児から高齢者までを対象に、歯科衛生相談日を設け、歯科健康診査、保健指導、歯の健康教室及び予防処置を実施している。

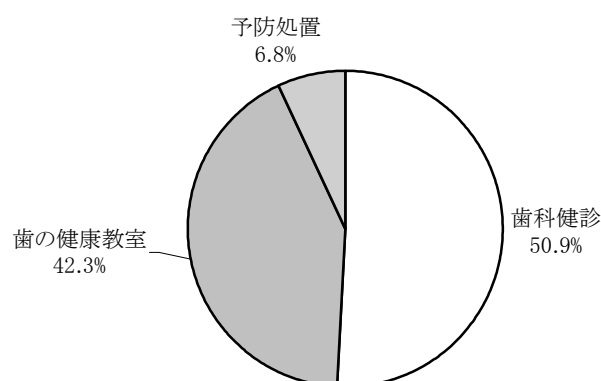
ア 歯科健康診査及び保健指導

区分		受診者総数		妊産婦	乳幼児	その他						開設回数
						40歳未満		40歳以上		計		
総数	総数	930	(75)	11	777	119	(56)	23	(19)	121	(75)	49(4)
	初診	364	(1)	10	293	58	(1)	3	(0)	45	(1)	
	再来	566	(74)	1	484	61	(55)	20	(19)	76	(74)	
台東	総数	481	(54)	9	380	75	(38)	17	(16)	92	(54)	25(3)
	初診	196	(1)	8	154	33	(1)	1	(0)	34	(1)	
	再来	285	(53)	1	226	42	(37)	16	(16)	58	(53)	
浅草	総数	449	(21)	2	397	44	(18)	6	(3)	50	(21)	24(1)
	初診	168	(0)	2	139	25	(0)	2	(0)	27	(0)	
	再来	281	(21)	-	258	19	(18)	4	(3)	23	(21)	

() 障害者を再掲

イ 歯の健康教室

区分	受講者数	開設回数
総数	773	70
台東	383	35
浅草	390	35



ウ 予防処置(4歳未満の希望者)

区分	実施数	フッ素塗布		鍍銀		歯口清掃	歯石除去	開設回数
		件	歯	件	歯	件	件	
総数	125	119	2,099	1	1	1	4	56
台東	50	48	833	-	-	-	2	25
浅草	75	71	1,266	1	1	1	2	31

(3) 普及啓発

ア 健康学習、健康相談、かかりつけ歯科医紹介

歯と口腔の健康を保つための健康学習会や健康相談等を実施し、好ましい生活習慣が実践できるよう、普及啓発を図った。

また、かかりつけ歯科医定着促進のため、紹介事業を実施している。

区分	実施総数	母子	成人・高齢者・障害者
個別相談	195	85	110
健康学習	3,210	2,926	284
高齢者の健康づくり (口腔機能向上)	476	—	476
かかりつけ 歯科医紹介	26	12	14

イ 歯の衛生週間行事

区内2歯科医師会に委託して「歯の無料健康相談」を2会場で実施している。

区分	総数	台東区歯科医師会館	浅草文化観光センター
参加人数	948	197	751

ウ 8020 達成者表彰

区分	表彰者数	認定者数
人数	32	15

注 ウの用語説明

8020 達成者 80歳以上で自分の歯が20本以上ある健康な者
表彰者 審査の結果、20年度に初めて8020達成者として表彰された者
認定者 過年度において8020達成者として表彰されており、審査の結果20年度も自分の歯が20本以上あると認められた者

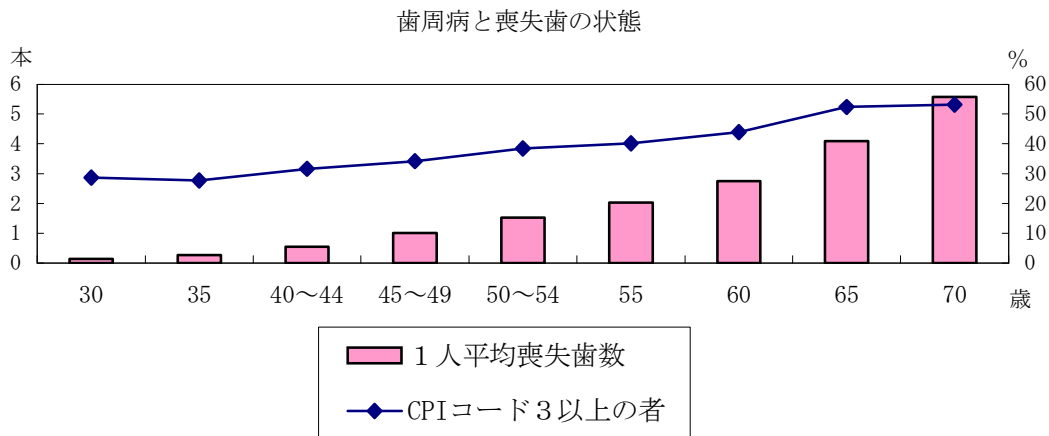
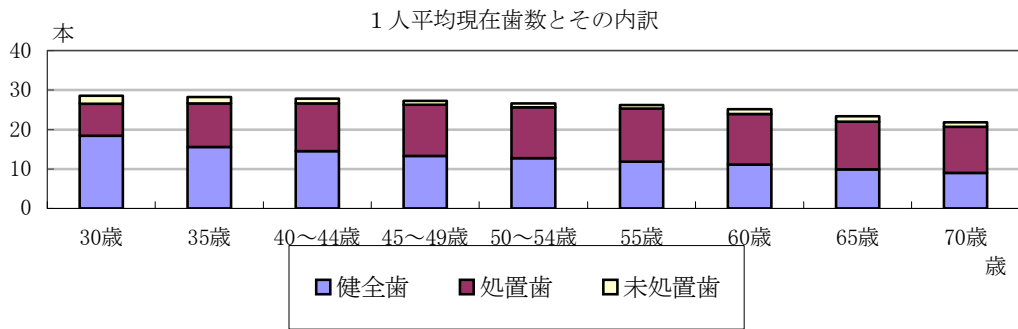
(4) 成人歯科保健

ア 歯科基本健康診査

歯の喪失を予防し、高齢期における健康を維持するため、区内2歯科医師会に委託して歯科基本健康診査を実施している。

受診者内訳	30歳	35歳	40～44歳	45～49歳	50～54歳	55歳	60歳	65歳	70歳	総数
男性	84	125	545	431	401	104	160	171	130	2,151
女性	167	214	842	593	606	118	213	190	186	3,129
総数	251	339	1,387	1,024	1,007	222	373	361	316	5,280

1人平均歯数	30歳	35歳	40～44歳	45～49歳	50～54歳	55歳	60歳	65歳	70歳
健全歯	18.4	15.6	14.5	13.3	12.7	11.9	11.1	9.9	9.0
処置歯	8.1	11.0	12.1	13.0	13.0	13.4	12.9	12.1	11.7
未処置歯	2.1	1.6	1.3	1.0	0.9	0.9	1.2	1.4	1.2
現在歯	28.6	28.2	27.9	27.3	26.6	26.1	25.2	23.4	22.0



*CPIコード3以上 歯周ポケット4mm以上あり歯周病が進行している

イ 歯科基本健康診査フォローアップ

歯科基本健康診査受診者で、「要指導」及び歯科医師が必要と認めた者に対し、ニュースレターを送付し、受診者が自ら自分の歯の健康の保持及び歯の喪失の予防を図ることができるよう支援する。

ニュースレター送付者数	2,589人
-------------	--------