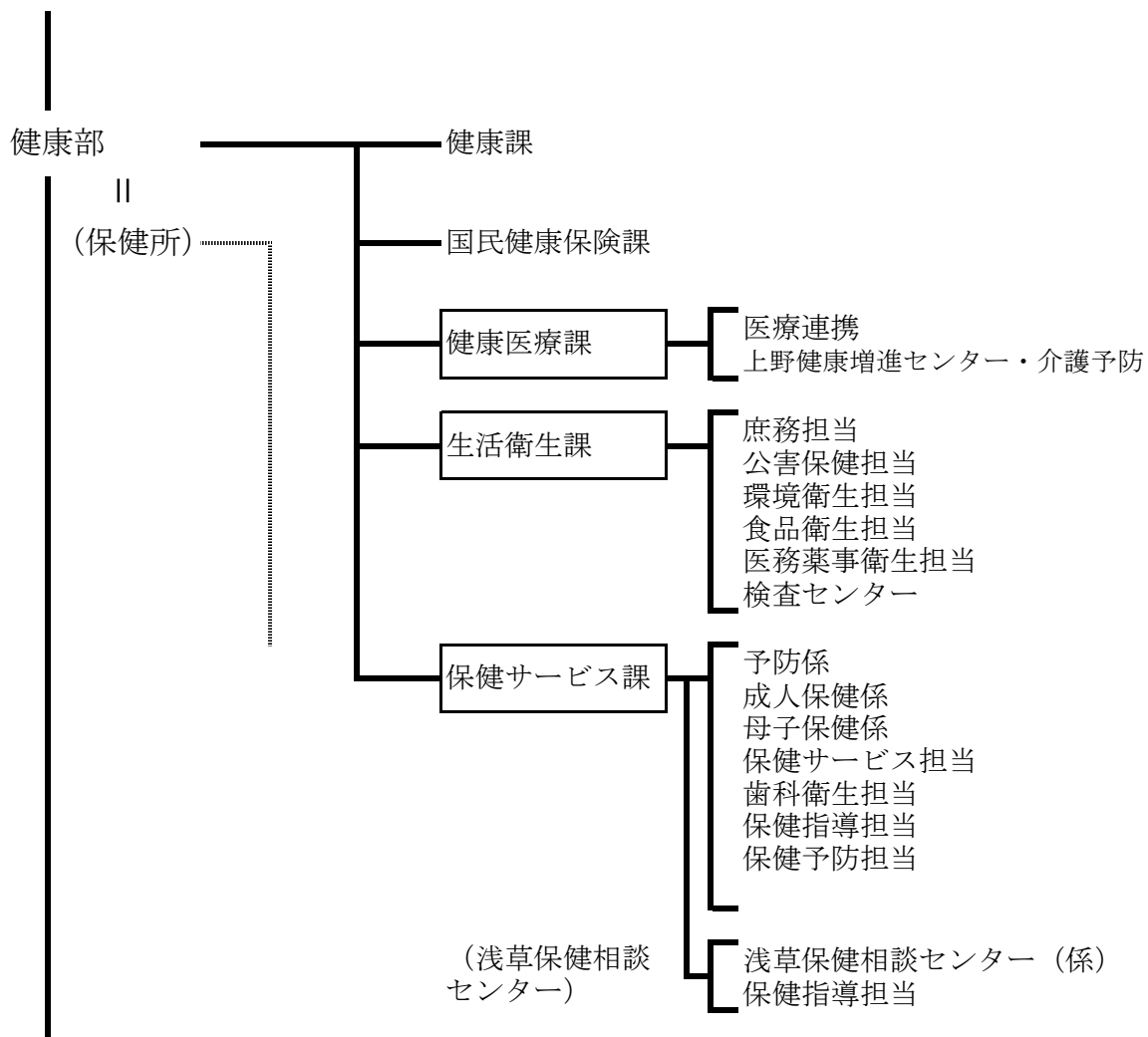


#### 4 組織と分掌 (平成21年4月1日現在)

##### (1) 組織 (保健所を除き係名省略)



(2) 事務分掌

課名	係名	分掌事務
生活衛生課 5階	庶務担当	<ol style="list-style-type: none"> <li>1 課に係る公文書の受発、公印管理、文書交換その他の文書管理に関すること。</li> <li>2 課の予算、決算の統括及び、課の収納その他の経理に関すること。</li> <li>3 健康センター(乳児保育園を除く。)の庁舎その他の管理に関すること。</li> <li>4 保健所運営協議会に関すること。</li> <li>5 条例・要綱等の制定・改正に関すること。</li> <li>6 健康危機管理における企画及び諸活動に関すること。</li> <li>7 保健衛生関係基礎統計調査に関すること。</li> <li>8 OA システムその他の地域保健の情報管理に関すること。</li> <li>9 広報その他の保健衛生の普及啓発に関すること。</li> </ol>
	公害保健担当	<ol style="list-style-type: none"> <li>1 公害健康被害補償の認定及び給付に関すること。</li> <li>2 公害保健福祉事業及び健康被害予防事業に関すること。</li> <li>3 大気汚染に係る健康障害者に対する医療費助成事務に関すること。</li> </ol>
	担当係 (環境衛生担当)	<ol style="list-style-type: none"> <li>1 興行場、旅館業、公衆浴場、温泉、墓地等及びクリーニング、理容、美容に係る営業の許可並びに監視・指導に関すること。</li> <li>2 プールの経営許可及び衛生指導に関すること。</li> <li>3 三法運営協議会に関すること。</li> <li>4 狂犬病予防、動物保護管理及び化製場等に関すること。</li> <li>5 建築物の衛生的環境に関すること。</li> <li>6 給水設備及び飲料水の衛生指導に関すること。</li> <li>7 住居衛生に関すること。</li> <li>8 ねずみ、衛生害虫の防除に関すること。</li> <li>9 健康学習、相談その他の環境衛生の普及啓発に関すること。</li> </ol>
	担当係 (食品衛生担当)	<ol style="list-style-type: none"> <li>1 食品衛生に係る企画、連絡調整等に関すること。</li> <li>2 食鳥処理場等に関すること。</li> <li>3 食品衛生の予算・決算・例規に関すること。</li> <li>4 食品の営業に係る許可及び監視・指導に関すること。</li> <li>5 ふぐ取扱所に関すること。</li> <li>6 食中毒調査に関すること。</li> <li>7 調理師、製菓衛生師に関すること。</li> <li>8 食品衛生推進員、食品衛生責任者に関すること。</li> <li>9 自主管理の支援に関すること。</li> <li>10 健康学習、相談その他の食品衛生の普及啓発に関すること。</li> </ol>

生活衛生課 5階	担当係 (医務薬事衛生担当)	<ul style="list-style-type: none"> <li>1 診療所、助産所等医療施設及び衛生検査所、歯科技工所、施術所等医療関連施設に関すること。</li> <li>2 医師、歯科医師、薬剤師その他の医療従事者の免許に関すること。</li> <li>3 救急医療機関に関すること。</li> <li>4 薬局、医薬品等の販売業、毒物劇物の取扱者に係る許可及び監視・指導等に関すること。</li> <li>5 医薬品、医薬部外品、化粧品、医療機器、毒物劇物等の適正な取扱いに関すること。</li> <li>6 有害物質を含有する家庭用品の規制に関すること。</li> <li>7 死体解剖保存に関すること。</li> </ul>
	検査センター	<ul style="list-style-type: none"> <li>1 理化学的検査、微生物学的検査その他の衛生上の試験・検査に関すること。</li> <li>2 検査センターの管理運営に関すること。</li> </ul>
保健サービス課 2階	予防係	<ul style="list-style-type: none"> <li>1 課に係る公文書の受発、公印管理、文書交換その他の文書管理に関すること。</li> <li>2 課(浅草保健相談センターを含む)の予算、決算の統括及び、課の収納その他の経理に関すること。</li> <li>3 条例・要綱等の制定・改正に関すること。</li> <li>4 結核、エイズその他の感染症対策に関すること。</li> <li>5 結核の診査に関する協議会、感染症診査協議会に関すること。</li> <li>6 特殊疾病に係る医療社会事業に関すること。</li> <li>7 精神障害者に係る医療費の公費負担等及び精神障害者社会復帰施設への助成その他の施策に関すること。</li> <li>8 予防接種および予防接種票の交付に関すること。</li> </ul>
	成人保健係	<ul style="list-style-type: none"> <li>1 総合健康診査、がん検診その他の成人保健対策に関すること。</li> <li>2 健康増進法に基づく健康増進事業に関すること。</li> <li>3 栄養指導・栄養調査に関すること。</li> </ul>
	母子保健係	<ul style="list-style-type: none"> <li>1 母子健診等母子保健対策に関すること。</li> <li>2 母子関係医療費公費負担に関すること。</li> </ul>
	担当係(保健サービス担当)	保健対策・健診等の医療業務に関すること。
	担当係(歯科衛生担当)	歯科保健に関すること。
	担当係(保健サービス担当)	栄養指導・栄養調査に関すること。
	担当係(保健サービス担当)	栄養指導・栄養調査に関すること。

	担当係(保健指導担当)	<ol style="list-style-type: none"> <li>1 保健指導及び地区活動に関すること。</li> <li>2 生きいき健康づくり事業に関すること。</li> <li>3 女性のトータルヘルスサポート事業に関すること。</li> <li>4 介護予防事業に関すること。</li> </ol>
	担当係(保健予防担当)	<ol style="list-style-type: none"> <li>1 結核、エイズその他の感染症の相談・指導に関すること。</li> <li>2 特殊疾病の相談・指導に関すること。</li> <li>3 精神保健福祉に関すること。</li> </ol>
保健サービス課 浅草保健相談センター	浅草保健相談センター(係)	<ol style="list-style-type: none"> <li>1 センターの文書管理に関すること。</li> <li>2 センターの経理に関すること。</li> <li>3 センターの庁舎維持管理に関すること。</li> <li>4 母子健康手帳・予防接種票の交付に関すること。</li> <li>5 母子の各種健診に関すること。</li> <li>6 区民健診・小規模事業所健診の申込受付に関すること。</li> <li>7 介護予防事業に関すること。</li> </ol>
	担当係(保健指導担当)	<ol style="list-style-type: none"> <li>1 保健指導に関すること。</li> <li>2 母子の各種健診に関すること。</li> <li>3 精神保健福祉相談に関すること。</li> <li>4 介護予防事業に関すること。</li> <li>5 生きいき健康づくり事業に関すること。</li> </ol>

### (3) 職員配置数

常勤職員

平成21年7月1日 現在

区 分	総 数	生 活 衛 生 課	保 健 サービス 課	保 健 相 談 セ ン タ ー (保 健 サービス 課)
事 務	28	11	14	3
医 師	3	1	2	
保 健 衛 生 監 視	13	13		
食 品 衛 生 監 視	17	17		
診 療 放 射 線	1		1	
検 査 技 師	4	4		
栄 養 士	3		3	
保 健 師	24	1	16	7
歯 科 衛 生 士	2		2	
福 祉	-			
計	95	47	38	10

非常勤職員

区 分	総 数	生 活 衛 生 課	保 健 サービス 課	保 健 相 談 セ ン タ ー (保 健 サービス 課)
保 育 士 (再 任 用)	1			1
事 務 (再 任 用)	2		2	
事 務 (再 雇 用)	4	1	2	1
事 務	4		2	2
保 健 衛 生 監 視 (再 任 用)	1	1		
保 健 衛 生 監 視 (再 雇 用)	1	1		
検 査 技 師 (再 任 用)	1	1		
検 査 技 師	3	3		
栄 養 士	2		2	
保 健 師	-			
看 護 師 (再 任 用)	-			
看 護 師	12		7	5
歯 科 衛 生 士	4		2	2
介 助 員	3			3
計	38	7	17	14

## 5 平成20年度 決算額

### 歳 入

科 目	予算現額(円)	決算額(円)	収入率	構成比
総 額	543,215,000	524,313,821	96.5%	100.0%
分担金及び負担金	367,872,000	359,993,343	97.9%	68.7%
衛生費分担金	5,023,000	4,182,471	83.3%	
衛生費負担金	362,849,000	355,810,872	98.1%	
使用料及び手数料	58,332,000	55,349,110	94.9%	10.6%
衛生使用料	13,626,000	13,531,150	99.3%	
衛生手数料	44,706,000	41,817,960	93.5%	
国庫支出金	85,857,000	58,493,212	68.1%	11.2%
衛生費負担金	70,628,000	45,584,232	64.5%	
民生費補助金	143,000	248,000	173.4%	
衛生費補助金	15,086,000	12,660,980	83.9%	
衛生費委託金	-	-	-	
都 支 出 金	18,406,000	35,877,083	194.9%	6.8%
衛生費負担金	12,298,000	1,666,824	13.6%	
民生費補助金	71,000	-	-	
衛生費補助金	4,739,000	30,284,459	639.0%	
衛生費委託金	1,298,000	3,925,800	302.4%	
諸 収 入	12,748,000	14,601,073	114.5%	2.8%
衛生費受託事業収入	5,971,000	6,401,891	107.2%	
納 付 金	639,000	1,033,673	161.8%	
雑 入	6,138,000	7,165,509	116.7%	

介護保険会計	463,000	397,599	85.9%	100.0%
諸収入	463,000	397,599	85.9%	100.0%
納 付 金	381,000	354,119	92.9%	
雑 入	82,000	43,480	53.0%	

歳 出	予算現額(円)	決算額(円)	執行率	構成比
総 額	1,637,259,000	1,472,445,777	93.9%	100.0%
民 生 費	308,000	-	0.0%	0
社会福祉費	308,000	0	0.0%	
衛 生 費	1,636,951,000	1,472,445,777	90.0%	100.0%
衛生管理費	392,466,000	382,633,587	97.5%	26.0%
衛生総務費	13,248,000	12,359,236	93.3%	
統計調査費	1,128,000	803,069	71.2%	
公害健康被害補償費	378,090,000	369,471,282	97.7%	
保健所費	140,705,000	132,526,686	94.2%	9.0%
保健所費	140,705,000	132,526,686	94.2%	
公衆衛生費	1,079,895,000	934,649,031	86.5%	63.5%
結核予防費	98,508,000	71,613,712	72.7%	
予 防 費	609,699,000	538,694,108	88.4%	
栄養指導費	155,000	149,785	96.6%	
母子保健費	185,747,000	153,777,690	82.8%	
医 薬 費	3,152,000	2,569,881	81.5%	
精神保健費	182,634,000	167,843,855	91.9%	
環境衛生費	23,885,000	22,636,473	94.8%	1.5%
食品衛生費	10,764,000	10,731,232	99.7%	
動物保護管理費	4,909,000	4,475,516	91.2%	
環境衛生費	8,212,000	7,429,725	90.5%	

介護保険会計	11,444,000	9,473,603	82.8%	
地域支援事業費	11,444,000	9,473,603	82.8%	100.0%
介護予防特定高齢者施策事業費	3,836,000	3,585,065	93.5%	37.8%
介護予防一般高齢者施策事業費	7,608,000	5,888,538	77.4%	62.2%

※ この決算書は、保健所長が所管する事業について作成してあります。