

1 5 栄養指導

近年、少子化・核家族化・高齢化が進む中で、食生活における悩みも、ライフステージごとに複雑かつ多様化してきている。

また、区内給食施設に対する「特定給食施設指導」では、業務の委託化に伴う指導や外食栄養成分表示の推進など栄養管理指導と同時に、喫食者に対する食生活の情報提供や教育が望まれている。

このような現状を踏まえ、母子から成人・高齢者に至るまで、家族や職場など地域のあらゆる場で食生活の改善が進められるよう、指導や相談機能の充実に努めている。

(1) 母子栄養指導

ア 妊産婦

妊娠中の食生活は、胎児や母体にも大きな影響を及ぼすと同時に、健康な家庭生活を築いていくうえで基本となる。

そこで、ハローベビー学級で、妊婦の食生活の改善指導を実施している。

また、調理実習を中心とした講習会として、マタニティクッキングも行っている。

イ 乳幼児

少食・偏食・体重増加不良など、乳幼児の食生活に関する悩みを持つ母親は多く、相談も増加傾向にある。

そこで、3～4か月児、1歳6か月児、3歳児健診、子ども健康相談などの定期健診時に、集団指導や個別相談を実施すると共に、離乳食講習会や親子クッキング、育児相談等で、食生活に関して助言・指導している。

(2) 疾病予防

食生活や運動などの生活習慣を改善することは、「生活習慣病」の予防につながるため、健康保持増進・疾病予防における正しい知識の提供と実践方法について、健康学習や調理実習を実施している。

また、成人健診や区民健診、基本健康診査等、健診結果に基づいた生活習慣個別相談や出張栄養相談として、区内施設で、栄養・食生活に関する相談窓口を定期的に設けている。

栄養指導（母子・成人）

区 分	総 数		台東保健所		浅草保健相談センター		
	個別指導	集団指導	個別指導	集団指導	個別指導	集団指導	
総 数	2,203	3,104	1,829	2,147	374	957	
母子	妊産婦	9	260	9	148	0	112
	乳幼児	1,257	1,623	915	824	342	799
20才未満(乳幼児を除く)		25	42	25	42	0	0
成人	生活習慣病	552	467	530	441	27	26
	その他の疾病	81	494	75	494	5	0
	一 般	279	218	275	198	0	20

(3) 特定給食施設指導

健康増進法に基づき定められた特定給食施設において、喫食者に栄養効果の十分な給食が提供できるよう、栄養士・調理師等給食従事者に対し、栄養や食品に関する知識と技術の向上を図っている。

なお、区内には給食施設が107か所あるが、このうち公立学校を除く、いわゆる保健所の行政客体である施設は、81か所である。

ア 特定給食施設数

		総 数	特定給食施設	その他の施設
総 数		107	61	46
学 校	公 立	26	26	0
	その他	3	1	2
病 院		8	5	3
介護老人保健施設		1	1	0
老人福祉施設		9	2	7
児童福祉施設		26	8	18
社会福祉施設		2	1	1
矯正施設		0	0	0
寄 宿 舎		0	0	0
事 業 所		32	17	15
一 般 給 食 セ ン タ ー		0	0	0
そ の 他		0	0	0

イ 指導件数

個々の施設の状況に合わせて個別に指導を行うとともに、講習会等の集団指導を実施している。

区 分		総 数	特定給食施設	その他の施設
栄養管理指導	個別指導	62	31	31
	集団指導	35	18	17
栄養成分表示指導（食品業者）		92	-	-

ウ 食品衛生講習会及び栄養管理講習会

健康増進法に基づき、特定給食施設及びその他の給食施設の栄養士や給食従事者に対して、食品衛生や栄養管理に関する講習会を実施し、食中毒予防や施設の適切な衛生管理及び栄養管理に役立てるものである。

開催日時：平成19年5月17日

講習内容：「食中毒予防・食品衛生情報」

講師：台東保健所 食品衛生監視員

開催日時：平成20年2月20日

講習内容：「メタボリックシンドローム及び特定健診について」

講師：東京女子医科大学 東医療センター スポーツ健康医学センター
教授 浅井 利夫 氏

保育園向け講習会：平成19年12月4日 調理実習及び情報提供等

(4) 国民健康・栄養調査

この調査は、健康増進法に基づき国民の食物摂取量、栄養素等摂取量の実態を把握すると同時に、栄養と健康との関連を明らかにし、広く健康増進対策等に必要な基礎資料を得ることを目的とする。内容としては、身体状況、栄養摂取状況、食生活状況からなる。

平成19年度は、調査該当地区なし。

(5) 栄養表示推進

区民が健康づくりや、生活習慣病予防のために安心して食事ができるよう、飲食店における栄養成分表示を推進し、その活用を広く普及する。

区 分	総 数
個別指導	13
集団指導	104
実施店舗	9

(6) 自主活動グループの支援

ア 台東区集団給食研究会

特定給食施設、その他の給食施設に従事する栄養士等を中心とした自主的活動である。健康増進法および食品衛生法に基づき、給食の健全な運営を図るため、食に関する改善、衛生管理および会員相互の親睦を図ることを目的に、よりよい給食施設を目指している。

イ その他

各自主グループからの依頼により、調理実習や講習会等を実施している。

1 6 歯科保健

歯と口の健康を維持することは、単に食物を咀嚼するというだけでなく、食事や会話を楽しむなど、豊かな人生を送るための基礎となるものである。また、歯の喪失は、食生活や社会生活に支障を来し、ひいては全身の健康にも影響を与える。

そこで、乳幼児から高齢者まで、生涯にわたる「歯と口腔の健康づくり」をすすめるため、次のような歯科保健事業を実施している。

母子歯科保健	成人・高齢者・ 障害者歯科保健	普及啓発・相談
ハローベビー学級・妊婦歯科健診 3～4か月児歯科保健指導・育児相談 1歳6か月児・2歳児・3歳児・ 保育園児歯科健診 歯科衛生相談	歯科衛生相談 歯科基本健診 歯科基本健診フォローアップ 介護予防プログラム 口腔機能向上	健康学習 高齢者の健康づくり 歯の衛生週間行事 8020達成者表彰 健康まつり かかりつけ歯科医紹介

(1) 母子歯科保健

ア 妊婦

妊婦は、むし歯や歯周病などになり患しやすいので、歯の衛生には特に注意が必要である。そこで、ハローベビー学級で「妊娠中の歯の健康と赤ちゃんの歯」についての講義や、歯みがき指導等を実施している。

また、ハローベビー学級受講者及び希望する妊婦に対し、歯科健診と歯科保健指導を実施している。

妊婦歯科健診

区分	実施回数	受診者数(妊婦)
総数	10	147
台東	5	86
浅草	5	61

イ 乳幼児

(ア) 1歳6か月児歯科健康診査

1歳6か月児健康診査の一環として歯科健康診査と歯科保健指導を実施している。

(イ) 2歳児歯科健康診査

希望者に対し、歯科健康診査と歯科保健指導を実施している。

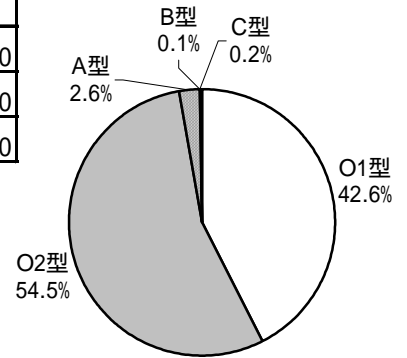
(ウ) 3歳児歯科健康診査

3歳児健康診査の一環として歯科健康診査と歯科保健指導を実施している。

(ア) 1歳6か月児歯科健康診査

区分	実施人員	むし歯のない者			むし歯のある者					処置歯のある者	鍍銀歯のある者
		O ₁ 型	O ₂ 型	総数	A型	B型	C型	総数	率		
総数	961	409	524	933	25	1	2	28	2.9%	1	0
台東	436	192	227	419	14	1	2	17	3.9%	0	0
浅草	525	217	297	514	11	0	0	11	2.1%	1	0

*単位：件数



区分	その他異常のある者			現在歯数	むし歯の総数	1人平均むし歯数	処置歯の総数	鍍銀歯の総数
	不正咬合	口腔軟組織疾患	その他					
総数	101	38	72	14,275	80	0.08	2	0
台東	55	15	32	6,453	51	0.12	0	0
浅草	46	23	40	7,822	29	0.06	2	0

*単位：歯

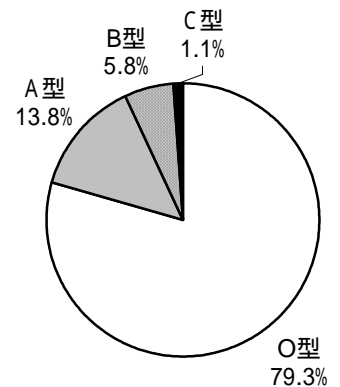
(イ) 2歳児歯科健康診査

区分	実施人員	むし歯のない者			むし歯のある者			
		O ₁ 型	O ₂ 型	総数	A型	B型	C型	総数
総数	303	135	162	297	6	0	0	6
台東	157	77	75	152	5	0	0	5
浅草	146	58	87	145	1	0	0	1

(ウ) 3歳児歯科健康診査

区分	実施人員	むし歯のない者	むし歯のある者					処置歯のある者	鍍銀歯のある者
			A型	B型	C型	総数	率		
総数	973	772	134	56	11	201	20.7%	45	36
台東	433	347	61	22	3	86	19.9%	20	18
浅草	540	425	73	34	8	115	21.3%	25	18

*単位：件数



区分	その他異常のある者			現在歯数	むし歯の総数	1人平均むし歯数	処置歯の総数	鍍銀歯の総数
	不正咬合	口腔軟組織疾患	その他					
総数	145	31	107	19,274	701	0.72	100	123
台東	62	4	38	8,573	275	0.64	32	57
浅草	83	27	69	10,701	426	0.79	68	66

*単位：歯

注 (ア)～(ウ)の用語説明

- 0 1 型 むし歯がなく、かつ口腔環境がよいと認められる者
- 0 2 型 むし歯はないが、口腔環境が良好でなく、近い将来において、むし歯患の不安のある者
- A 型 上の前歯のみ、または奥歯のみにむし歯のある者
- B 型 上の前歯と奥歯にむし歯のある者
- C 型 上下の前歯及び奥歯、すべてにむし歯のある者
- 鍍銀歯 フッ化ジアンミン銀塗布歯

(エ) 保育園児歯科健康診査

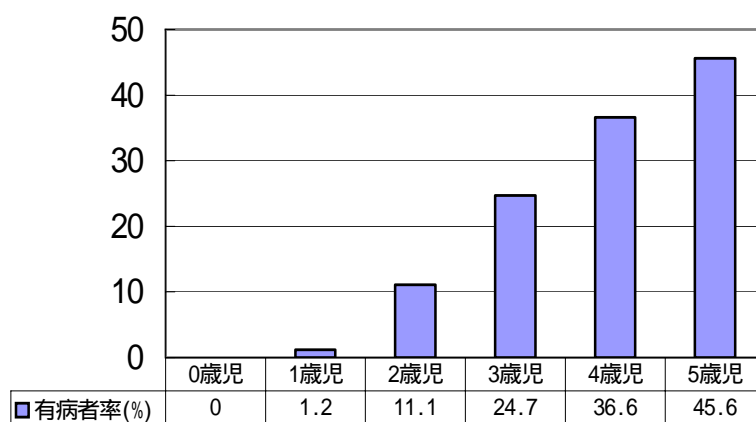
管内の保育園児に歯科健康診査と歯科保健指導を実施している。

(実施保育園数 21園)

年齢クラス別内訳	受診者数	むし歯のない者	むし歯のある者
総数	1,615(23)	1,228	387
0歳児	96(23)	96	0
1歳児	243	240	3
2歳児	289	257	32
3歳児	328	247	81
4歳児	328	208	120
5歳児	331	180	151

() 歯の生えていない者

むし歯有病者率



(オ) その他

3～4か月児健診で、お口の機能の発達やこれから生えてくる乳歯のむし歯予防について歯科保健指導を行っている。

また、歯科衛生相談(歯科健診・相談・歯みがき指導等)を実施するとともに、地域でも育児相談で歯科保健指導を実施している。

(2) 歯科衛生相談

生涯を通じた歯と口腔の健康づくりをめざして、乳幼児から高齢者までを対象に、歯科衛生相談日を設け、歯科健康診査、保健指導、歯の健康教室、歯みがきレッスン及び予防処置を実施している。

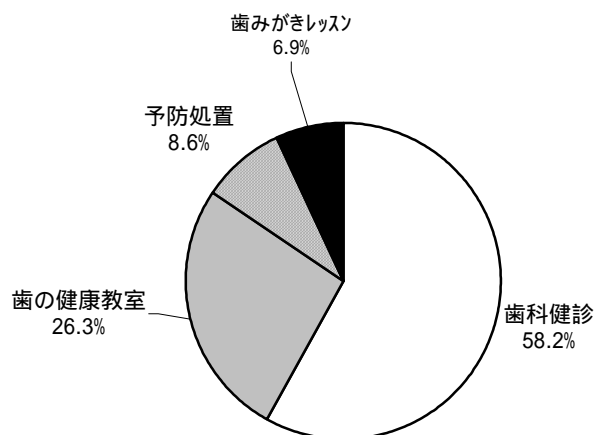
ア 歯科健康診査及び保健指導

区分	受診者総数	妊産婦	乳幼児	その他								開設回数
				40歳未満			40歳以上		計			
				学童	その他							
総数	総数	868 (76)	27	720	1	94 (56)	26 (20)	121 (76)	49(4)			
	初診	262 (6)	24	193	-	36 (3)	9 (3)	45 (6)				
	再来	606 (70)	3	527	1	58 (53)	17 (17)	76 (70)				
台東	総数	473 (54)	18	373	1	59 (37)	22 (17)	82 (54)	25(3)			
	初診	144 (6)	15	99	-	22 (3)	8 (3)	30 (6)				
	再来	329 (48)	3	274	1	37 (34)	14 (14)	52 (48)				
浅草	総数	395 (22)	9	347	-	35 (19)	4 (3)	39 (22)	24(1)			
	初診	118 (0)	9	94	-	14 (0)	1 (0)	15 (0)				
	再来	277 (22)	-	253	-	21 (19)	3 (3)	24 (22)				

() 障害者を再掲

イ 歯の健康教室

区分	受講者数	開設回数
総数	392	52
台東	189	26
浅草	203	26



ウ 歯みがきレッスン

区分	実施人員
総数	104
台東	53
浅草	51

エ 予防処置(4歳未満の希望者)

区分	実施数	フッ素塗布		鍍銀		歯口清掃	歯石除去	開設回数
		件	歯	件	歯	件	件	
総数	128	122	2,263	2	3	1	3	72
台東	65	61	1,157	1	2	-	3	42
浅草	63	61	1,106	1	1	1	-	30

(3) 普及啓発

ア 健康学習、健康相談、かかりつけ歯科医紹介

歯と口腔の健康を保つための健康学習会や健康相談等を実施し、好ましい生活習慣が実践できるよう、普及啓発を図った。

また、かかりつけ歯科医定着促進のため、紹介事業を実施している。

区分	実施総数	母子	成人・高齢者・障害者
個別相談	181	90	91
健康学習	3,495	3,252	243
高齢者の健康づくり (口腔機能向上)	358	-	358
かかりつけ 歯科医紹介	29	5	24

イ 歯の衛生週間行事

区の歯科医師会に委託して「歯の無料健康相談」を2会場で実施している。

区分	総数	台東区歯科医師会館	浅草文化観光センター
参加人数	936	197	739

ウ 8020 達成者表彰

区分	表彰者数	認定者数
人数	35	22

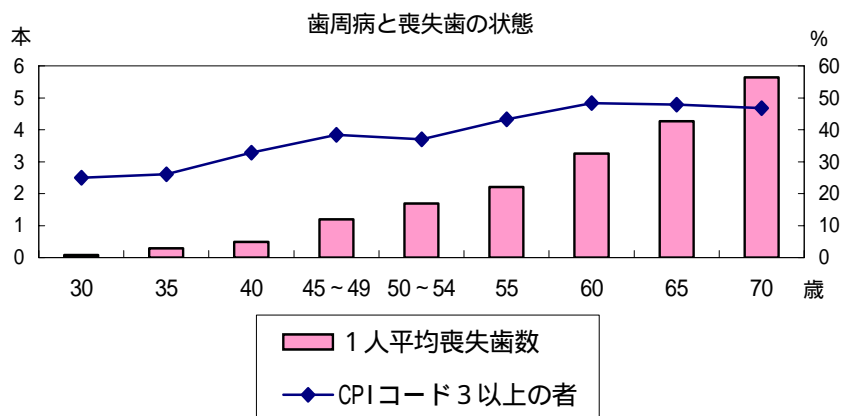
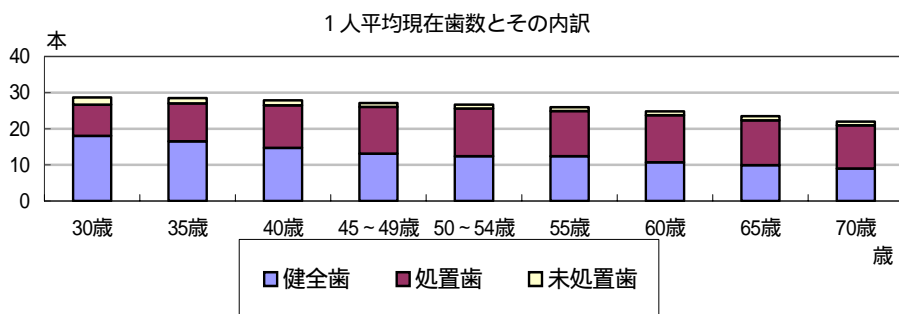
(4) 成人歯科保健

ア 歯科基本健康診査

歯の喪失を予防し、高齢期における健康を維持するため、区内の歯科医師会に委託して歯科基本健康診査を実施している。

受診者内訳	30歳	35歳	40歳	45～49歳	50～54歳	55歳	60歳	65歳	70歳	総数
男性	92	115	144	469	417	110	173	143	133	1,796
女性	160	211	231	632	603	151	207	210	194	2,599
総数	252	326	375	1,101	1,020	261	380	353	327	4,395

1人平均歯数	30歳	35歳	40歳	45～49歳	50～54歳	55歳	60歳	65歳	70歳
健全歯	18.0	16.5	14.7	13.1	12.4	12.4	10.7	9.9	9.0
処置歯	8.6	10.5	11.8	12.9	13.2	12.5	13.0	12.4	11.9
未処置歯	2.1	1.5	1.4	1.1	1.0	1.0	1.1	1.2	1.1
現在歯	28.7	28.5	27.8	27.2	26.5	25.9	24.9	23.5	22.0



*CPIコード3以上 歯周ポケット4mm以上あり歯周病が進行している

イ 歯科基本健康診査フォローアップ

歯科基本健康診査受診者で、「要指導」及び歯科医師が必要と認めた者に対し、ニュースレターを送付し、受診者が自ら自分の歯の健康の保持及び歯の喪失の予防を図ることができるよう支援する。

ニュースレター送付者数	1,552人
-------------	--------