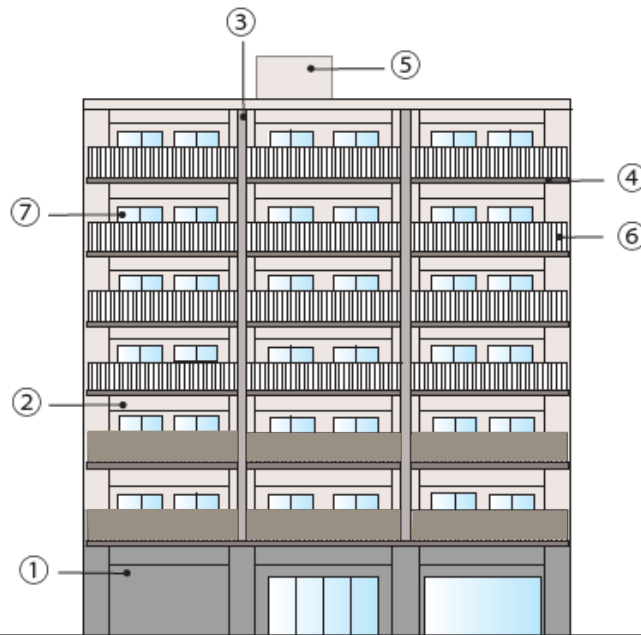


# 建築物の着色立面図作成に関する注意点

立面図は4面を全て着色し、外壁色の凡例に下記の事項を記載してください。

- 仕上げ（材料名等）
- 外壁色（マンセル値）
- 外壁色の割合（%）
- 各面の見付け面積と各色の面積（㎡）
- 色の分類（基本色・強調色・アクセント色）

## 立面図（凡例）の作成イメージ



南面立面図

※仕上げの材料名は、出来る限り詳細にご記入ください。

※マンセル値は、原則 0.5 刻みで記入してください。より細かい数値を用いる場合は、サンプルやカタログの写し等を提出してください。

凡例（南面立面図）

南面見付面積：450㎡

	仕上げ	マンセル値	割合(%)	面積 (㎡)	分類
①	天然石細ポーター	5Y5/0.5	8.6	38.7	基本色
②	磁器質タイル 45二丁掛	10YR8.5/0.5	35.7	160.7	基本色
③	磁器質タイル 50角	5Y7/0.5	3.9	17.6	基本色
④	アクリル系弾性塗装	5Y6/1	10.7	48.3	基本色
⑤	吹き付け塗装	10YR8.5/0.5	2.0	9.0	基本色
⑥	アルミ縦格子手摺	N7	10.7	48.0	基本色
⑦	ガラス	透明	25.4	114.3	基本色
⑧	サッシ	N3	3.0	13.5	強調色

※格子手摺やルーバーは、原則見付面積で計算してください。