

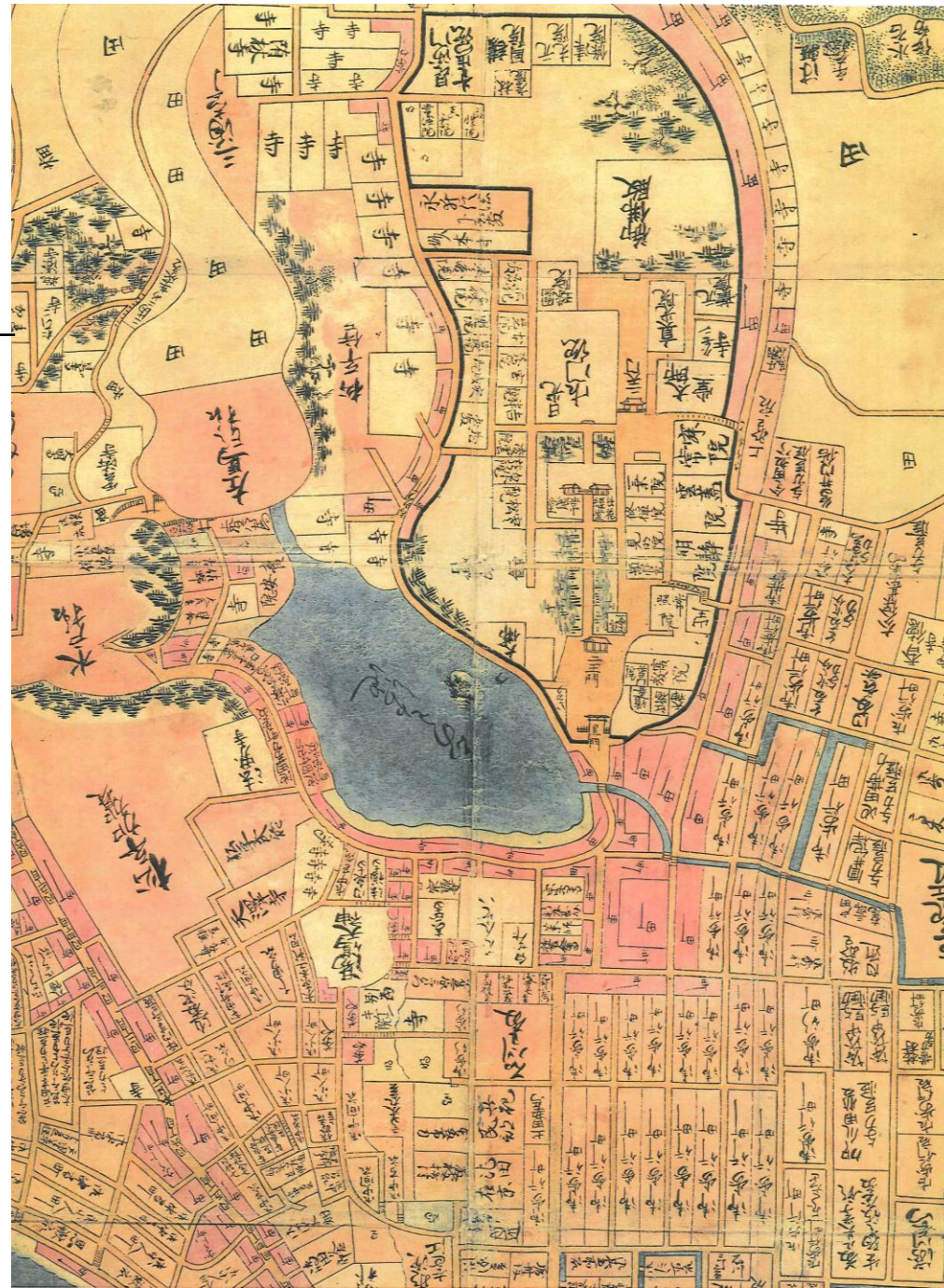
## 第1回上野地区まちづくりビジョン策定委員会資料

---

### 参考資料1：街並みの変遷

## ◆これまでの上野のまちづくり（江戸）◆

- 寛永2(1625)年:寛永寺建立
- 明暦3(1657)年:明暦の大火



【明暦3年頃(1657年)】  
出典:「江戸東京市街地図集成」より 本郷・上野  
(台東区立中央図書館蔵)

- 安政2(1855)年:安政の大地震
- 慶応3(1867)年:現在から150年前
- 慶応4(1868)年 上野戦争で寛永寺、上野・下谷などが焼失



【安政6年(1859年)】  
出典:「江戸東京市街地図集成」より 本郷・上野  
(台東区立中央図書館蔵)

## ◆これまでの上野のまちづくり（明治）◆

● 慶応3(1867)年:現在から150年前

● 明治元(1868)年:江戸から東京へ

● 明治6(1873)年:寛永寺が公園に指定される(上野公園開園)



・明治の庶民の花見(上野観光連盟HPより)

● 明治10(1877)年:第1回内国勸業博覧会(～23年 第3回まで)



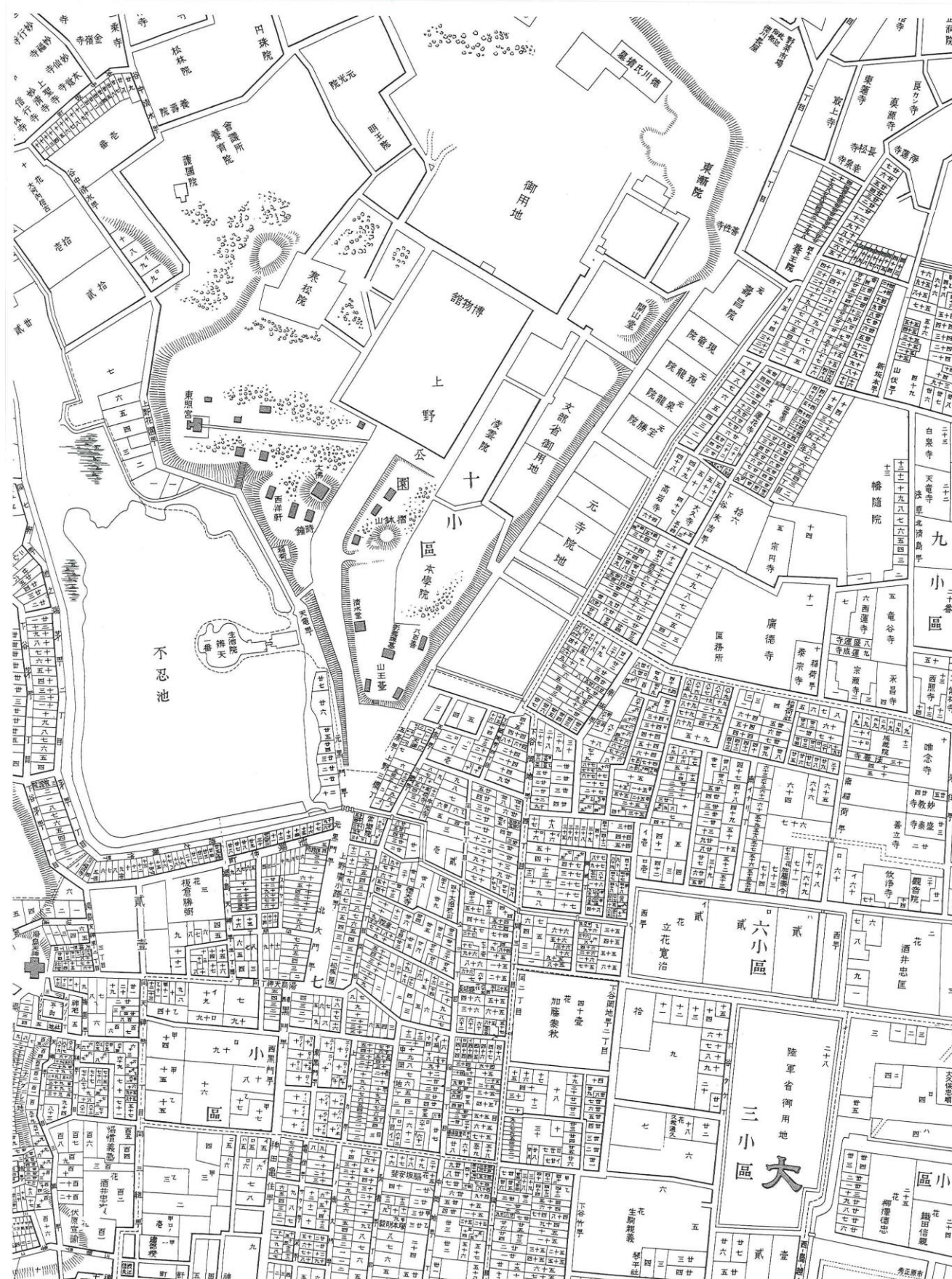
・第1回内国勸業博覧会(上野観光連盟HPより)

● 明治11(1878)年:東京府が15区6郡制となり、下谷区、浅草区が誕生

● 明治15(1882)年:博物館旧本館開館、動物園(博物館付属施設)



・明治初期の動物園(上野観光連盟HPより)



【明治9年(1876年)】

出典:「江戸東京市街地図集成」より 本郷・上野  
(台東区立中央図書館蔵)

## ◆これまでの上野のまちづくり（明治）◆

明治16(1883)年:上野～高崎間に鉄道が開通し、日本鉄道上野駅が開業



・開業当時の上野駅(上野観光連盟HPより)

明治22(1889)年:上野公園に東京美術学校(現東京藝術大学)が設立される

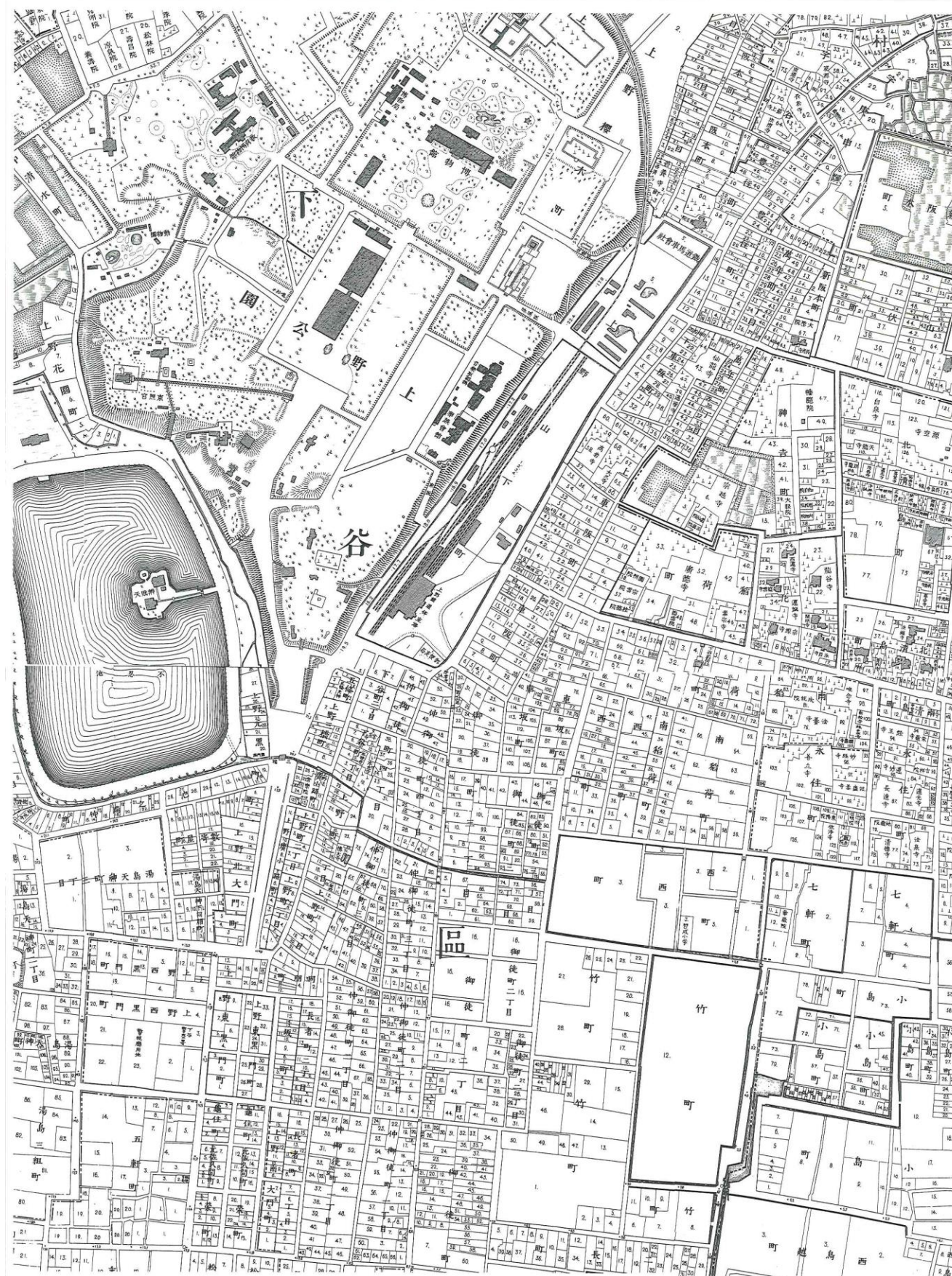
明治23(1890)年:現在地に東京音楽学校(現東京藝術大学)が設立される

明治25(1892)年:現在から125年前

明治39(1906)年:上野公園に帝国図書館が設置される



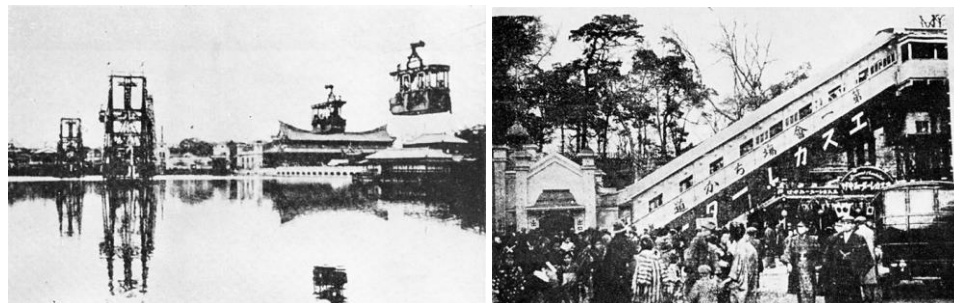
・帝国図書館誕生。上野の図書館として親しまれる。  
(上野観光連盟HPより)



【明治19-21年(1886~1888)】  
出典:「江戸東京市街地図集成」より 本郷・上野  
(台東区立中央図書館蔵)

## ◆これまでの上野のまちづくり（大正）◆

● 大正2(1913)年: 明治記念博覧会開催



・明治記念博覧会(上野観光連盟HPより)



・上野広小路(左)と上野松坂屋(右) (上野観光連盟HPより)

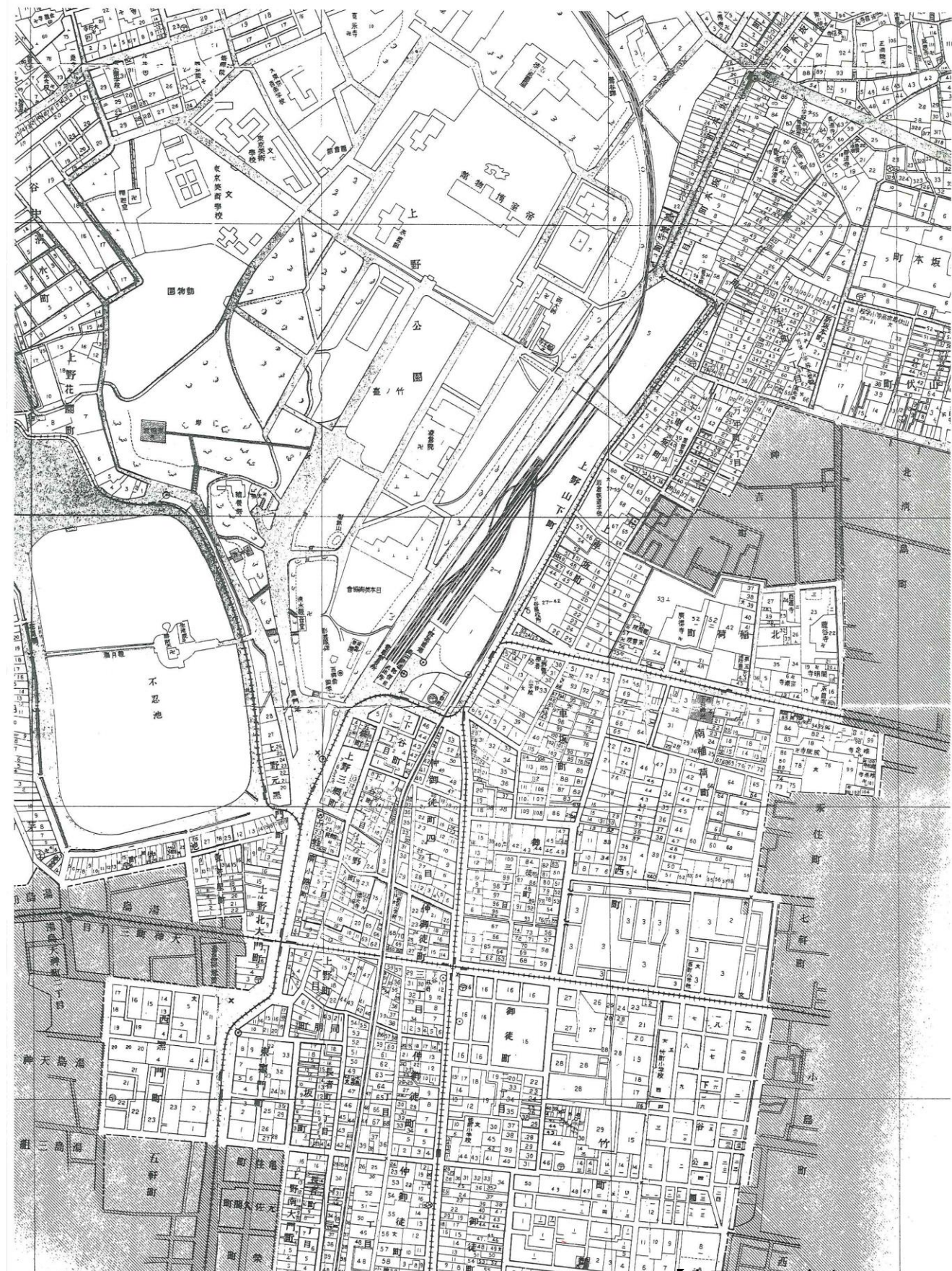
● 大正6(1917)年: 現在から100年前

● 大正12(1923)年: 関東大震災



・震災時の上野一丁目付近(上野観光連盟HPより)

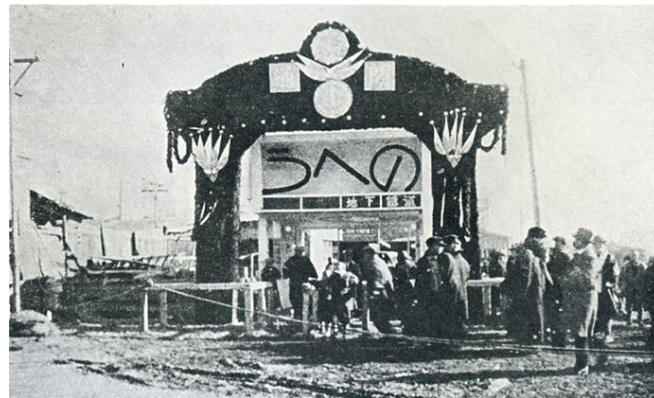
● 大正14(1925)年: 東京市街線開通



【大正8-11年(1921~1924)】  
出典:「江戸東京市街地図集成」より 本郷・上野  
(台東区立中央図書館蔵)

## ◆これまでの上野のまちづくり（昭和）◆

- 昭和元(1926)年:上野公園に東京府美術館(現東京都美術館)が開館
- 昭和2(1927)年:上野～浅草間に日本初の地下鉄開通(東京地下鉄道株式会社)



・地下鉄の開業(上野観光連盟HPより)

- 昭和4(1929)年:上野駅松坂屋現本館開店

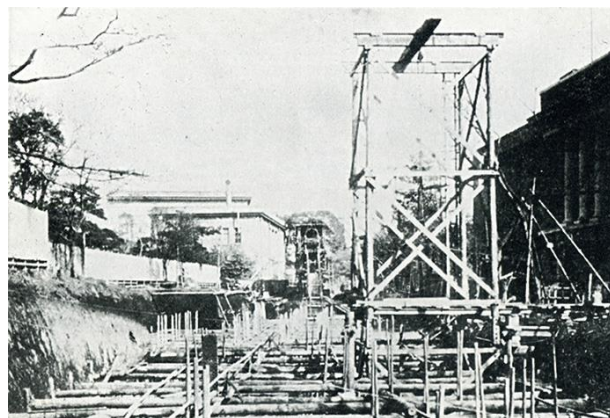


・上野松坂屋の落成  
(上野観光連盟HPより)



・東京科学博物館(昭和6年)  
(上野観光連盟HPより)

- 昭和7(1932)年:上野駅2代目(現)駅舎落成
- 昭和8(1933)年:京成上野公園駅開業



・京成線の建設風景(上野観光連盟HPより)

昭和17(1942)年:現在から75年前



【昭和5-7年(1930~1932)】  
出典:「江戸東京市街地図集成」より 本郷・上野  
(台東区立中央図書館蔵)

## ◆これまでの上野のまちづくり（昭和）◆

- 昭和20(1945)年:東京大空襲、終戦
- 昭和21(1946)年頃:上野にアメヤ横丁ができる
- 昭和22(1947)年:台東区誕生  
現在から70年前
- 昭和28(1953)年:水上音楽堂開設
- 昭和34(1959)年:西洋美術館開館
- 昭和36(1961)年:地下鉄日比谷線(南千住-仲御徒町)開通・東京文化会館完成
- 昭和39(1964)年:御徒町にて時計・宝飾業者の市開催
- 昭和42(1967)年:現在から50年前
- 昭和43(1968)年:上野駅前大歩道橋完成
- 昭和44(1969)年:首都高速1号線開通
- 昭和46(1971)年:上野駅内大連絡橋完成
- 昭和47(1972)年:京成百貨店開店
- 昭和48(1973)年:京成上野駅改修
- 昭和53(1978)年:新上野駅建設構想発表
- 昭和60(1985)年:東北・上越新幹線  
上野駅開業



上野アメ横 昭和39(1964)年  
台東区教育委員会所蔵 須賀一コレクション



上野アメ横 昭和39(1964)年  
台東区教育委員会所蔵 須賀一コレクション



・新幹線の建設  
上野駅 昭和56(1981)年  
台東区立中央図書館所蔵 高相嘉男コレクション



【昭和26年(1951)】  
出典:「江戸東京市街地図集成」より 本郷・上野  
(台東区立中央図書館蔵)

## ◆これまでの上野のまちづくり（平成）◆

- 平成元(1989)年:ジュエリーブリッジ一部開通
- 平成3(1991)年:東北新幹線 東京～上野間開業  
御徒町駅周辺地区 地区計画決定
- 平成4(1992)年:現在から25年前
- 平成12(2000)年:パンダ橋(上野駅東西連絡路)開通  
都営大江戸線(新御徒町駅)開業
- 平成14(2002)年:上野駅アトレ開業
- 平成18(2006)年:都市計画マスタープランの策定
- 平成21(2009)年:区立上野広小路地下駐車場供用開始  
東上野二丁目特定街区都市計画決定
- 平成22(2010)年:御徒町駅南口西地区土地区画整理事業完了
- 平成24(2012)年:御徒町南口駅前広場供用開始
- 平成26(2014)年:御徒町駅北口駅前広場供用開始  
御徒町駅北口西地区土地区画整理事業完了
- 平成27(2015)年:上野東京ライン開業
- 平成28(2016)年:国立西洋美術館がユネスコ世界文化遺産に指定
- 平成29(2017)年:松坂屋上野店南館(シタマチ・フロント) グランドオープン



・ジュエリーブリッジ



・パンダ橋



・御徒町南口駅前広場供用開始



・上野アトレ



・上野東京ライン



・シタマチフロント