

日本堤のおしゃれなショールーム



賃料：14万円～

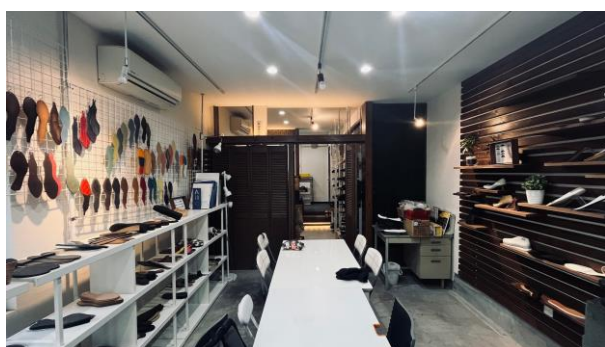
面積：33.12㎡

所在地：東京都台東区日本堤一丁目

交通：東京メトロ 南千住駅 徒歩15分

管理費 なし

敷金 3ヶ月 礼金：1ヶ月



■この物件のポイント

1Fのショールームが広く、奥にはミニキッチンがついています。

■オーナーさんの思い

地域の人が集まり、交流できるような場所になってほしい！

■物件情報

賃料	14万円	専有面積	33.12㎡ (1Fのみ) ※上階は別テナントが民泊として使用
敷金/保証金	3か月	礼金	1か月
償却	なし	管理費	なし
所在地	東京都台東区日本堤1丁目		
交通	JR常磐線・東京メトロ・つくばエクスプレス「南千住駅」徒歩16分		
建物構造	木造 3階建て	所在階	一階
築年	不明		
情報修正日時	2025年1月22日	情報更新予定日	2024年11月26日

タイト-キタリズム