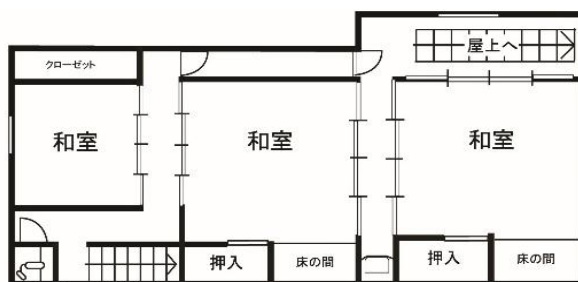


# アサヒ商店会通り沿いの40坪2階建て



2F 約64.88m(19.63坪)



2階和室の様子



1F 約66.73m(20.18坪)

## ■この物件のポイント

物件のあるアサヒ商店会は昔ながらの商店が軒を連ねるほか、新たにカフェが出店したり、歩行者天国イベントが開催されるなど、盛り上がりを見せています。

## ■オーナーさんの想い

地元の人が便利になるお店が入って欲しい!

## ■物件情報

賃料	396,000円	専有面積	131.61㎡(39.81坪) 1F:66.73㎡ 2F:64.88㎡
敷金/保証金	4ヶ月	礼金	2ヶ月
償却	なし	管理費	なし
所在地	東京都台東区清川2丁目		
交通	JR常磐線・東京メトロ・つくばエクスプレス「南千住駅」徒歩15分		
建物構造	木造	階数	2階建て
築年	不詳		
情報修正日時	2026年3月18日	情報更新予定日	
備考	<ul style="list-style-type: none"> <li>・駐車場有(別途契約)</li> <li>・諸条件について相談可能</li> </ul>		

タイト-キタリズム