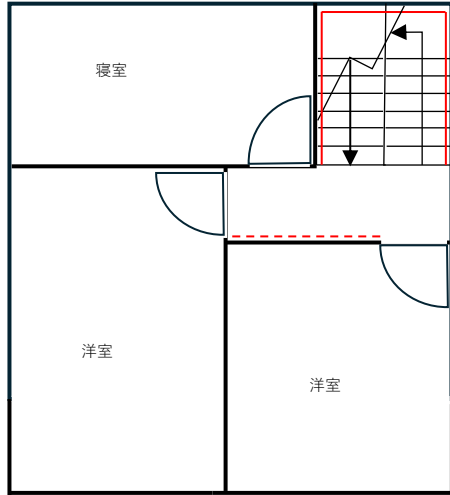
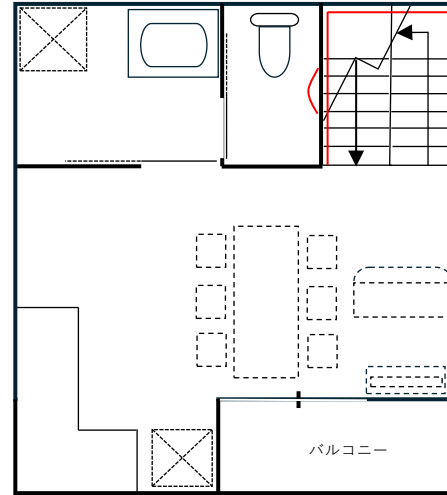


図面表記参考例

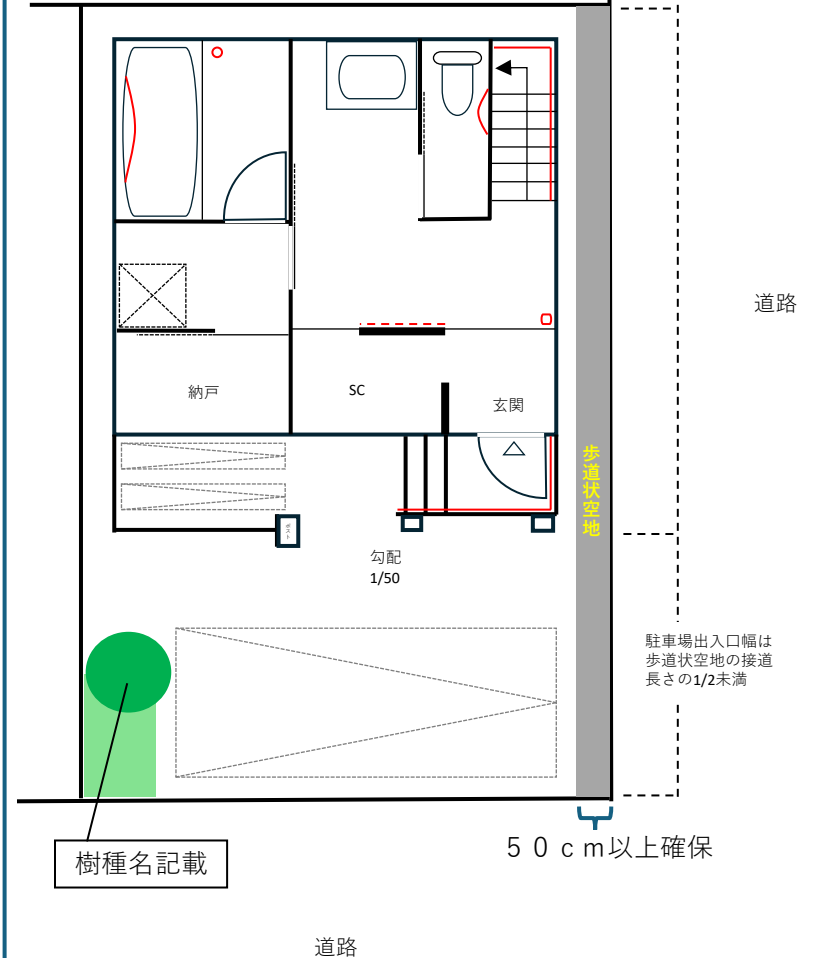
3階
(屋上は省略)



2階



1階



- ※参考図のため、縮尺は正確ではありません
- ※手すりの位置および記載方法はあくまで一例です
- ※歩道状空地の詳しい要件は、三世代助成空地要件を確認ください

- ・赤線は手すり、赤破線は、手すり下地（参考例）
- ・道路から玄関まで段差なし。段差がある場合は手すりを設置
- ・トイレ及び風呂、段差部分には手すり設置
- ・廊下は手すり下地もしくは手すりの設置が必要です
- ・1部屋7㎡以上（収納を除く）
- ・手すりの位置は、ご相談ください
- ・歩道状空地の駐輪場、植木鉢、ポスト等の設置は不可
- ・歩道状空地内にマンホール等を設置する場合、段差不可
- ・緑化部分と歩道状空地は併用できません
- ・緑化の樹木の歩道状空地への越境不可（樹木成長後も含む）
- ・外壁及び屋根は景観基準内であること（規模問わず）
- ・外壁及び屋根はマンセル値を記載
- ・別途歩道状空地の求積図が必要です