

ねずみ防除のてびき



ドブネズミ クマネズミ

ねずみの防除を考えましょう

ねずみは、飲食物を食い荒らすだけでなく、サルモネラ菌等の病原菌やダニを媒介することもあります。

また、家屋、家具、衣類をはじめ、電線をかじることもあり、様々な被害を及ぼします。

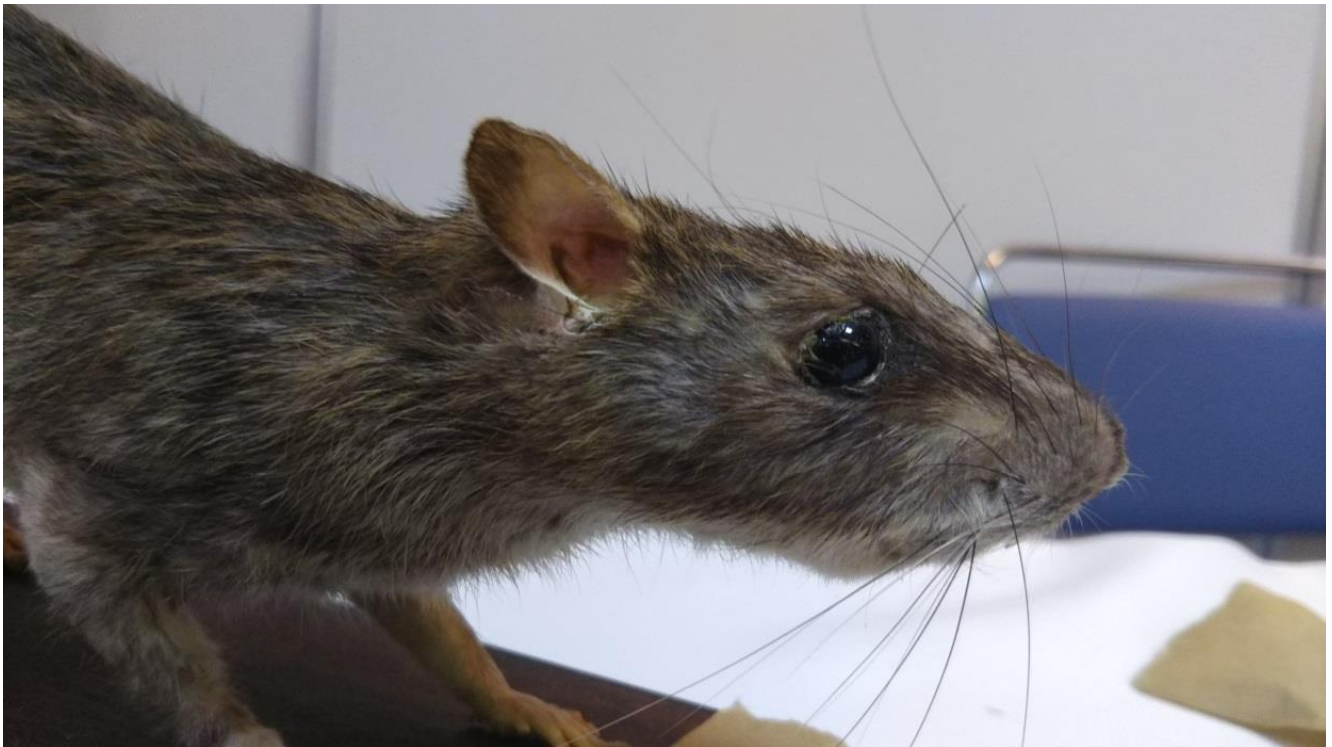
この冊子を参考に、ねずみの特徴や習性を十分に理解したうえで、効果的なねずみ防除をしましょう。

台東区台東保健所

ねずみ対策 ①

東京に住むねずみ

下水や地下を好むドブネズミ



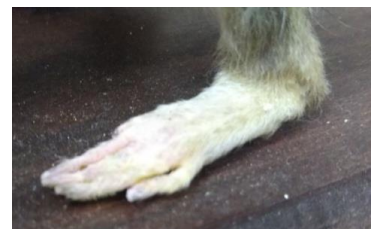
【ドブネズミの特徴】

- ・ **体長20～25cm**、300g以上のドブネズミもいます。
- ・ 大型で、どう猛なねずみです。
- ・ 耳は厚く小さく、**尾が体長より短い**のが特徴です。
- ・ 雑食性で動物質を好みます。
- ・ 寒さには比較的強いようです。

ドブネズミは、下水や地下を中心に行動しており、木造住宅内に侵入してエサをあさり、繁殖しています。

非常に気性が荒くどう猛なため、人間に直接的な被害をもたらすだけでなく、病原菌を媒介する場合もあるため非常に危険です。

また、建物周辺や歩道の植え込みに巣穴を掘り問題になることもあります。



ドブネズミの足

最近、相談を受けるねずみの種類は、
「ドブネズミ」と「クマネズミ」です。

天井や屋根裏を好むクマネズミ



【クマネズミの特徴】

- ・ **体長15～20cm**、100～150gとドブネズミよりやや小さいです。
- ・ 耳は薄くて大きく、**尾が体長より長い**のがクマネズミの特徴です。
- ・ **よじ登る能力が著しく高く**、都市のビル環境に高い適応能力があります。
- ・ 現在、都心で増えていると言われているのがこのねずみです。



クマネズミの足

クマネズミは、警戒心が強く学習能力が高いねずみです。そのため、ドブネズミに比べて、ワナに掛かりにくく、毒エサによる駆除も困難です。

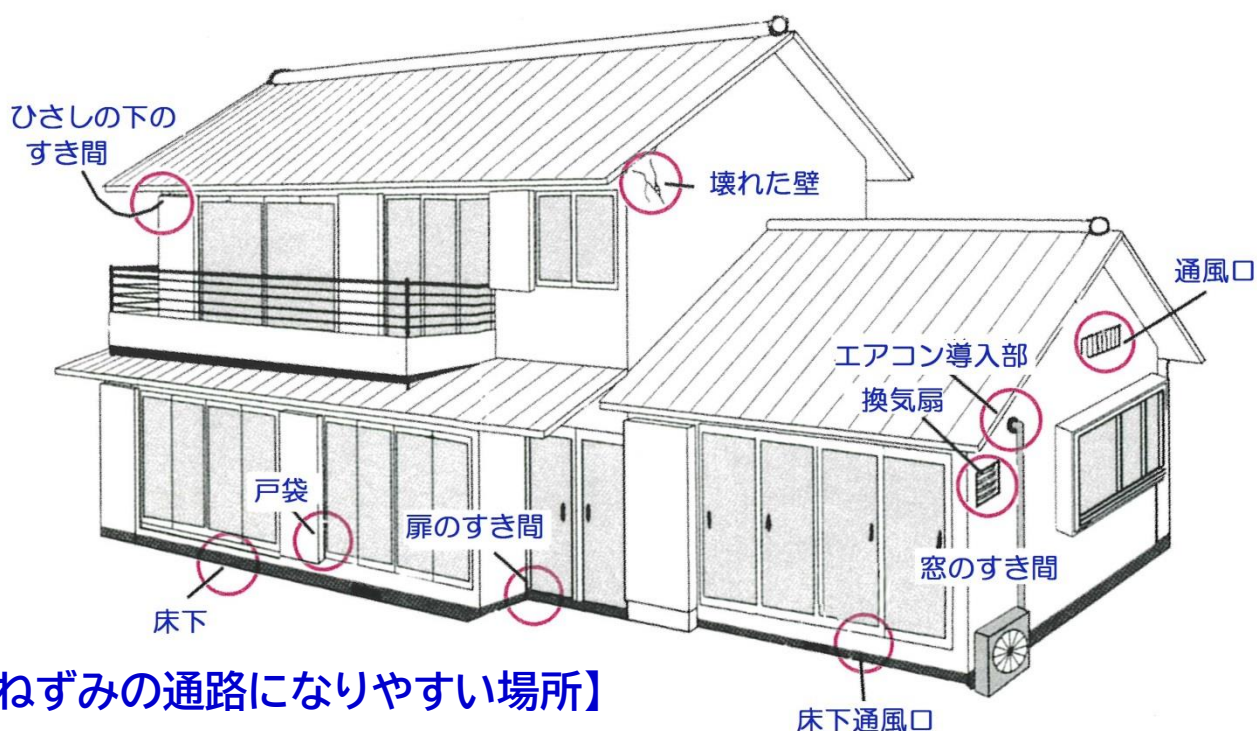
東南アジアの森林地帯が原産で暖かく乾いた場所を好むため、マンションの壁を登ったり、電線を渡るのが得意です。

気温が低くなる頃、マンションにねずみが出たという相談には、クマネズミが多いようです。

ねずみ対策 ②

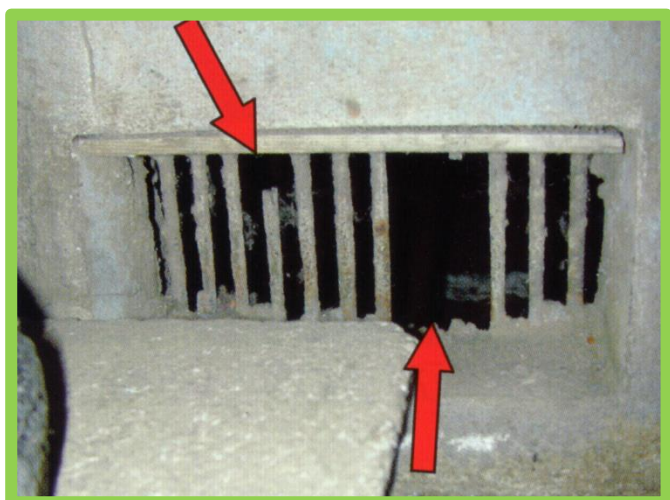
ねずみの侵入場所を探す

ねずみは、**エサが豊富で住みやすい「すみか」**を探しています。

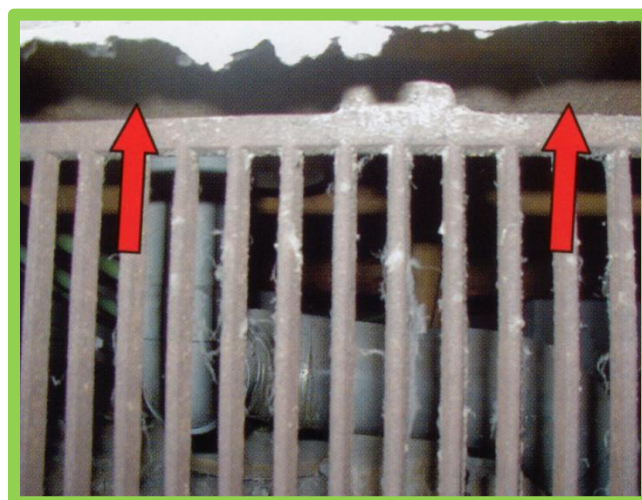


【ねずみの通路になりやすい場所】

「ねずみの侵入場所」・・・建物外からの侵入場所



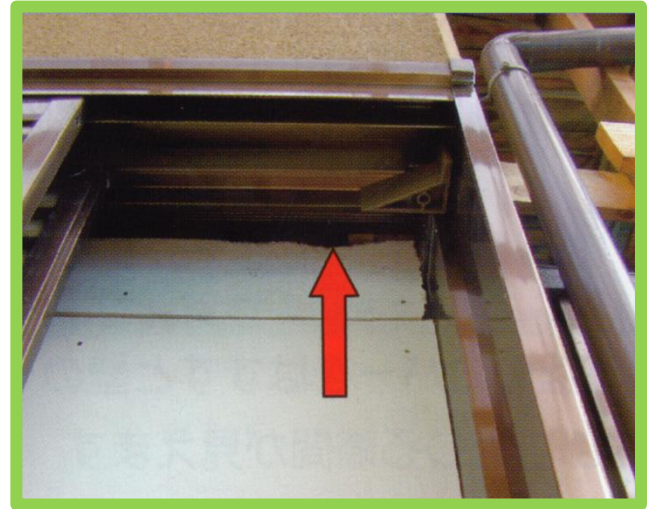
破損している床下通路口



上部にすき間がある床下通路口
(鏡を使い、下から見て確認する)



雨戸の戸袋から壁の内部へ侵入
(ねずみがかじった跡がある)



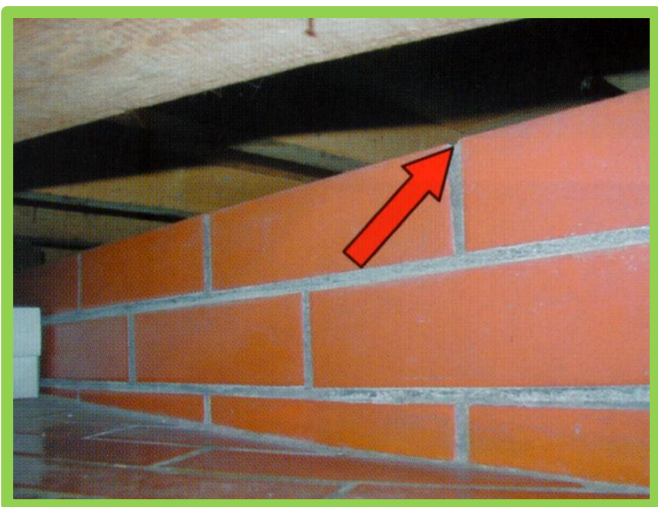
戸袋内部の石膏ボードが
削られている



バランス釜排気口上部の
すきまから侵入



エアコン配管の壁貫通部分
(パテがはがれている)



玄関のカマチの下から侵入
(ドアの開放中に侵入)



ダンパーが開いている時
に換気扇から台所に侵入

ねずみ対策 ③

ねずみの習性を知る

(1) ねずみの好物

ねずみの好物は、それぞれの家庭により異なります。

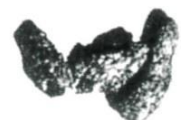
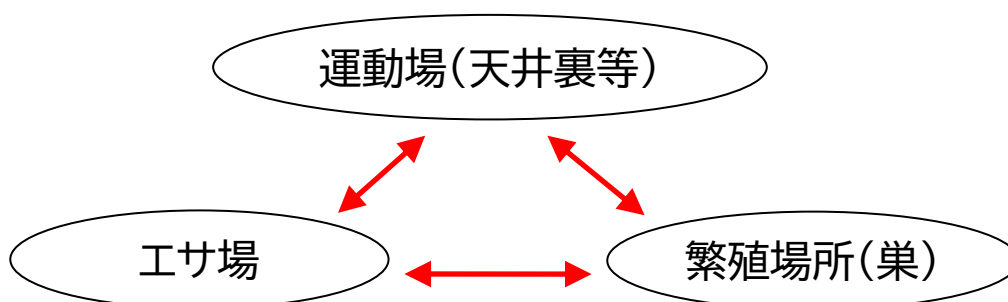
- ・ 一般に、油ものや味付けしたものを好みます。
- ・ 特に、ソーセージ、はんぺん、さつまあげ等の魚肉練り製品が好みます。
- ・ また、さつまいも、チーズ、ヒマワリの種も大好きです。

(2) ねずみの特徴

- ① 夜間活動性の動物で、感覚器官(耳や鼻)が発達しています。
- ② 非常に用心深く、狭い通路や物陰に沿って行動します。
- ③ 直径1～2.5cmの穴があれば通過できます。
- ④ 雑食性でなんでも食べ、1日に体重の約4分の1の量を食べます。
- ⑤ 歯が1年に1mぐらい伸びるため、硬いものをかじり歯を削ります。
- ⑥ 繁殖力が強く、生後3ヶ月から出産します。
- ⑦ 年に6～7回分娩し、1回に平均6～8匹の子を産みます。
- ⑧ 寿命は2～3年です。

(3) ねずみの行動範囲

ねずみは毎日、エサ場・繁殖場所・運動場を行き来します。



[ドブネズミの糞(原寸大)]



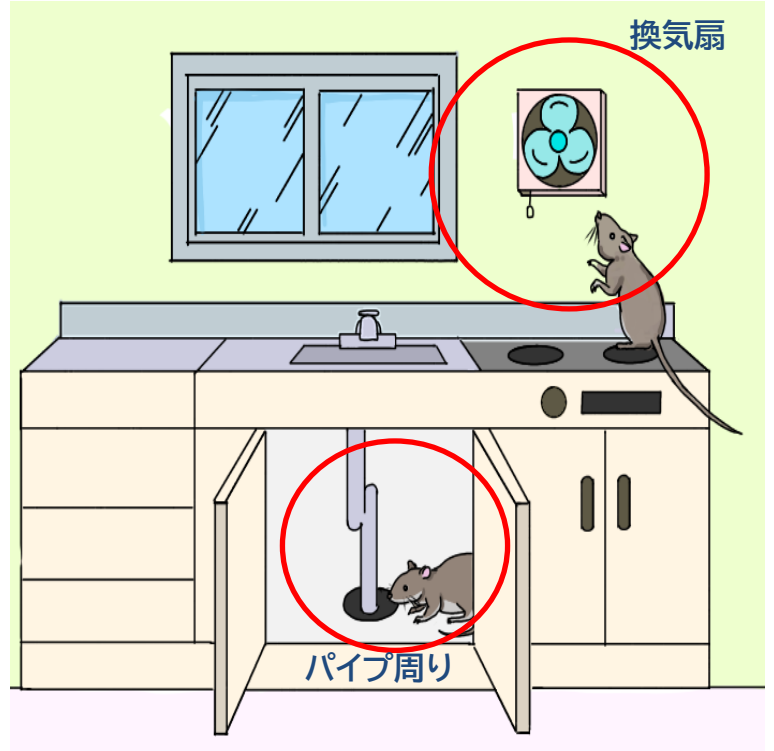
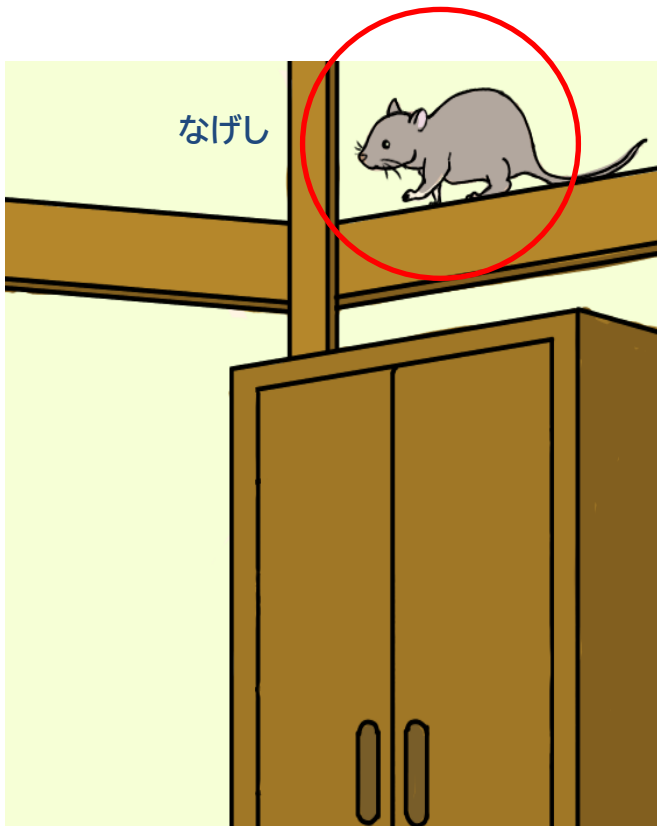
[クマネズミの糞(原寸大)]

【ラットサイン】(ねずみがいるという証拠です)

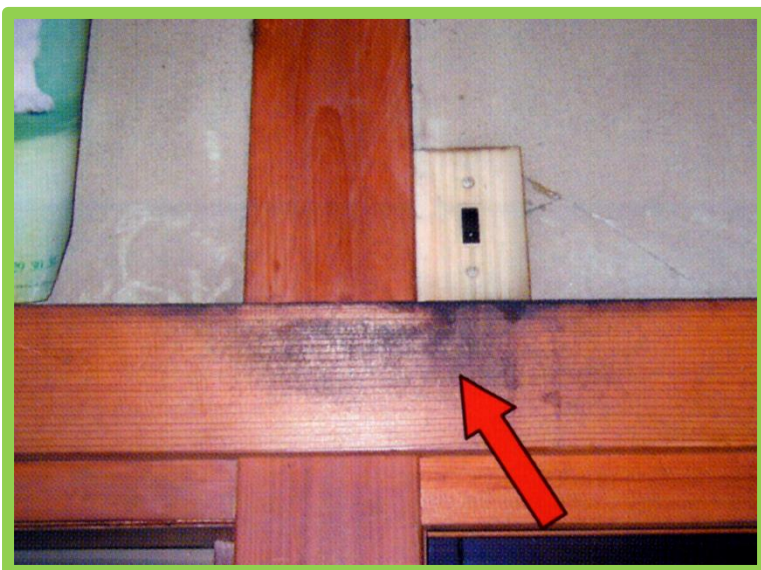
- ・ 毎日出没する場所が、糞や尿で汚れる。
- ・ 寝静まってから天井裏で音がする。
- ・ イエダニが増える。

(4) ねずみの通り道

「ねずみの通り道」(建物内の移動経路)



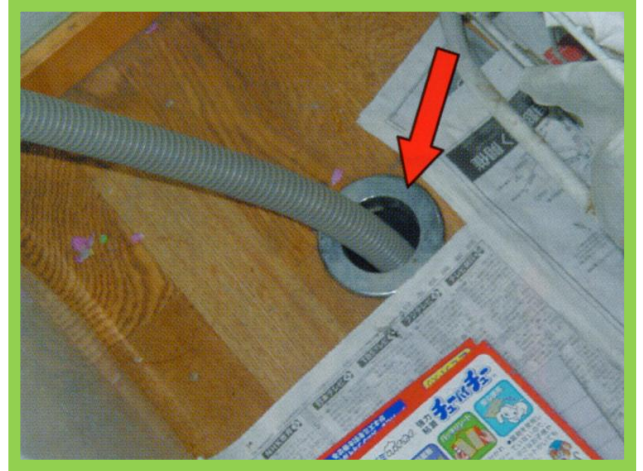
上図のようにねずみが「なげし」を通ると、左下写真のように汚れます。(この汚れなどをラットサインといい、ねずみの防除に役立ちます。)



右上の写真は、調理台の中の排水管の挿入口です。大きめの穴を開けているので、ドブネズミの出入りには最適な穴となります。



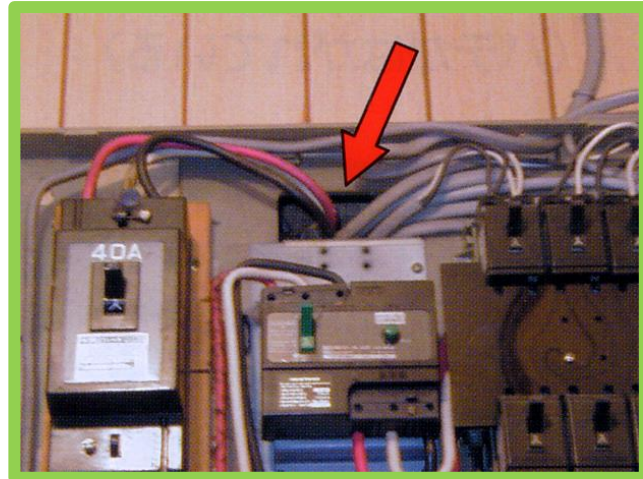
押入れの天板のずれから出入りします。



洗濯機の排水口の周囲からも出入りします。



配電盤からも出入りします。左上写真の左下の汚れがラットサインです。配電盤のカバーをはずすと、右上写真の電線の挿入部分にすき間がみえます。



調理台のガス管の周囲から出入りします。



エアコンの配管周りからも出入りします。

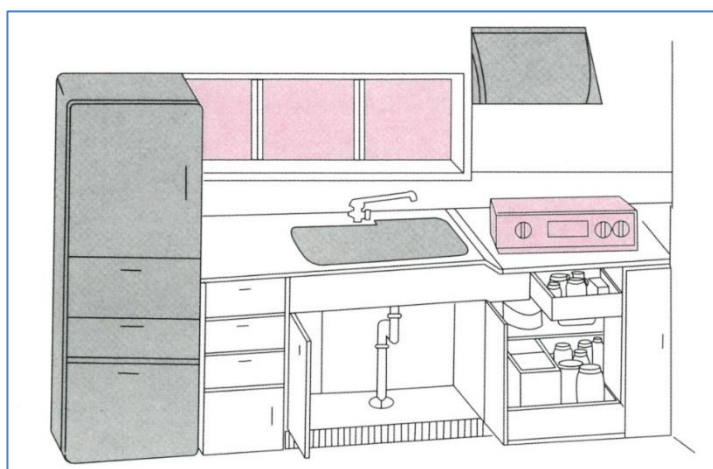
ねずみ対策 ④

ねずみが住みにくい環境づくり

ねずみの防除で**最も効果的な対策は、環境的防除方法です。**
「ねずみが住みにくい環境づくりでねずみを防除しましょう。
トラップや殺そ剤による防除は、補助手段でしかありません。」

(1) エサとなる食べ物をなくしましょう

- ・ ねずみは、1日に体重の約4分の1の量の食べ物がなければ生きてはいけません。
- ・ ねずみがいつでも食べ物を食べられる状態は、ねずみを飼っているのと同じです。
- ・ エサが豊富なねずみは子どもをたくさん産みます。



整理されたキッチンの例

エサがないとねずみが引っ越します

【ねずみのエサをなくす方法】

- ・ 食品やごみはふた付き容器に格納する。食べ物を台所やテーブルの上などに出っぱなしにしない。仏壇のお供え物も片付ける。
- ・ 犬や猫などのペットの食べ残しに注意する。ペットに限らず食べ残しは片付ける。
- ・ 流しの三角コーナーなどの生ごみにも注意する。生ごみは必ずふた付きの容器に入れる。

※食事に使った食器は、早めに洗って片づけましょう。

※花や観葉植物(葉・新芽・球根・油粕)等も大好物です。

(2) ねずみの巣づくりを防ぎましょう

巣の材料が探せないと、ねずみは巣づくりに困ります。



【整理整頓前】



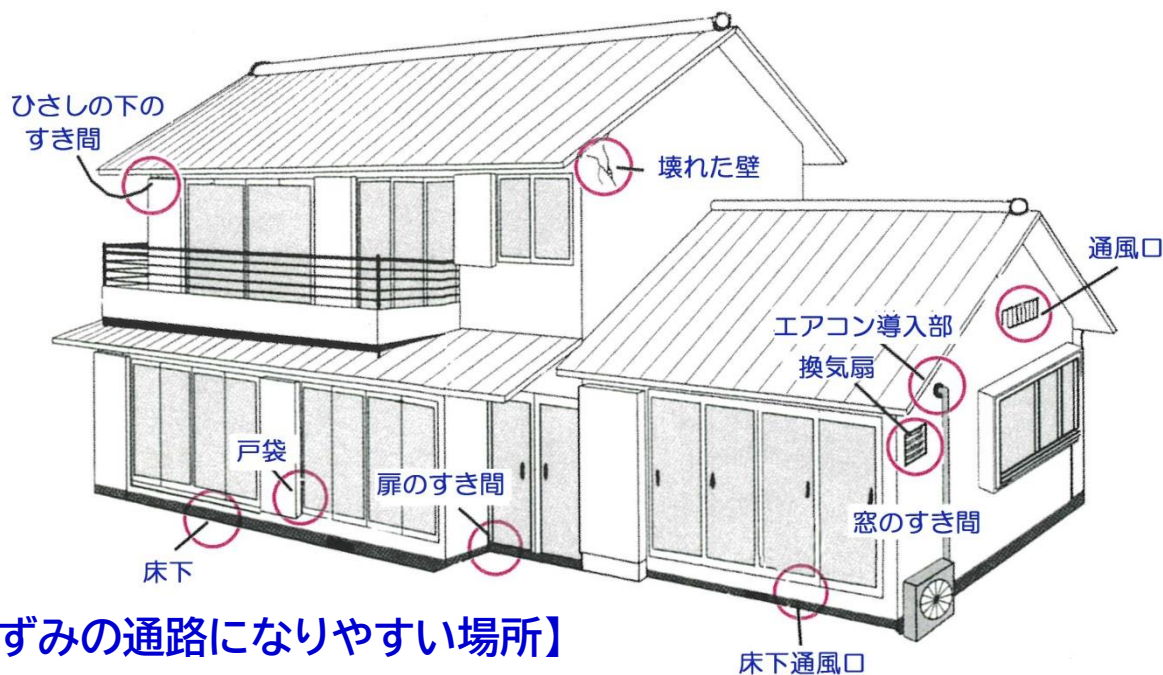
【整理整頓後】

【ねずみの巣づくりを防ぐ方法】

- ・ 室内や家の周りを整理整頓する。荷物などを積み上げない(物陰を作らない)。
- ・ 普段あまり出し入れしない押入れの奥や物置などは定期的に整理・清掃する。家庭では、ダンボール箱による保管はできるだけ避ける。
- ・ 衣類・医薬品等は、透明の「ふた付き」ケースで保管する。
- ・ 巣の材料になりやすい「ポリ袋・紙・布」等は1か所にまとめて管理する。

(3) ねずみの通路を塞ぎましょう

室内に入れなくするとともに、行動範囲を広げないために、外壁の穴を塞いだり、排水口に金網を張ることが重要です。



【ねずみの通路になりやすい場所】

ねずみ対策 ⑤

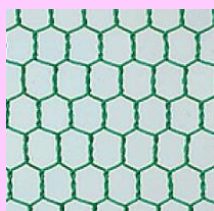
ねずみの侵入口を塞ぐ

【すき間を塞ぐ材料(例)】

すき間を塞ぐ材料としては、台所用金属タワシ、亀甲金網、厚手の板、塞ぎ用専用粘土、パテ、モルタル、セメントなどがあります。



台所用金属タワシ



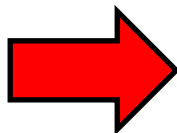
亀甲金網



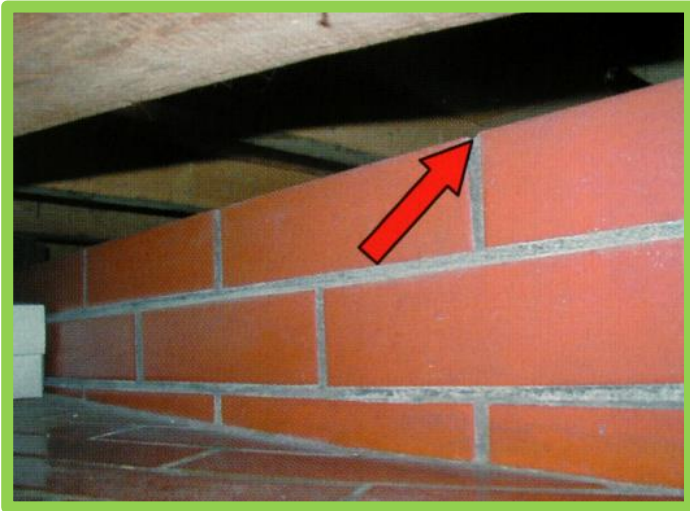
塞ぎ用専用粘土

(注意)ダンボール、新聞紙、ガムテープなどは、一時的にねずみが出なくなりますが、予防にはならず、巣の材料にされることもあるので適しません。

【すき間の塞ぎ方の例】



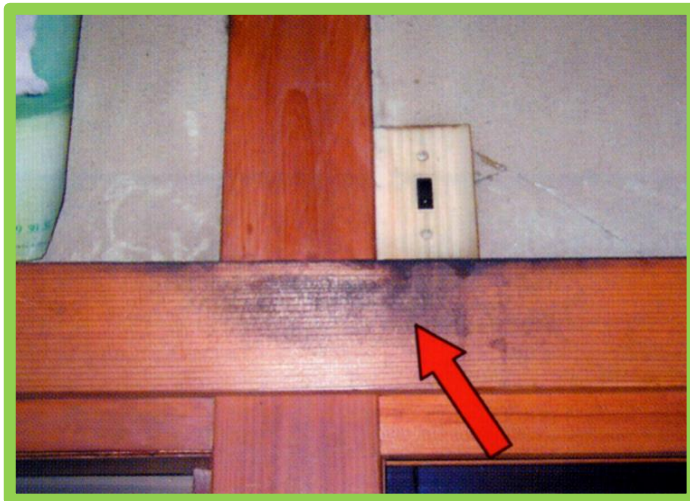
パイプ周り等の小さなすき間には、台所用の金属タワシを詰め込みます。(水道管、排水管、ガス管、エアコン配管等の周囲の穴埋めに便利です。)



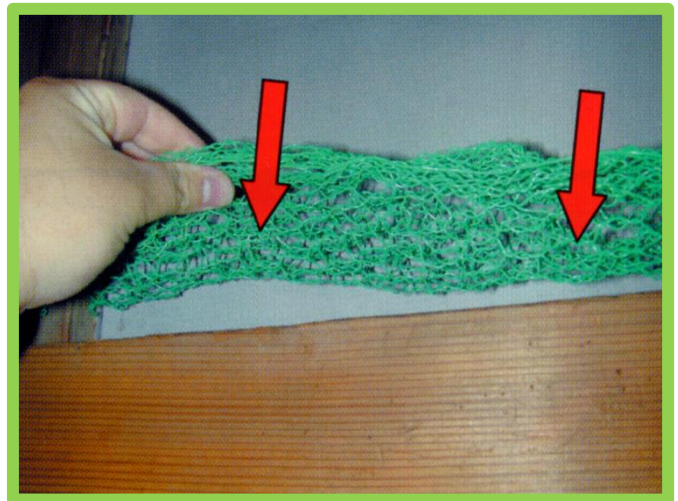
あがりかまちの下は、
厚手の板などで塞ぎましょう



換気扇には網目1センチ以下の
金網を取り付けましょう



なげし対策には、なげしの裏のすき間に、角材等をはめ込むかモルタルなどで埋めるのが良いですが、とりあえず金網を折りたたんで差し込んででも有効です。



⚠ 警告と注意

配電盤やブレーカー周辺は、電気工業者に依頼しましょう。

自分で穴塞ぎをしないでください。感電や火災など思わぬ事故につながる恐れがあります。

ねずみ対策 ⑥

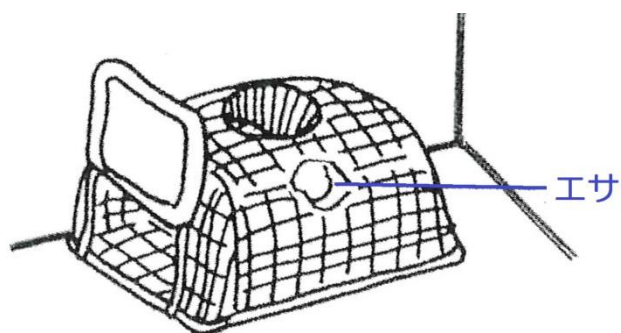
トラップによる防除

既に建物内に侵入したねずみの駆除方法を紹介します。

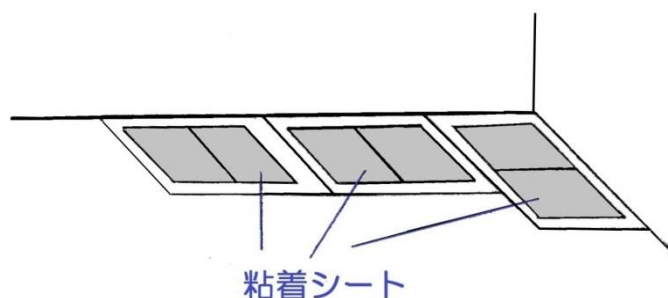
トラップによる駆除は一時的に効果があるだけで、抜本的なねずみ防除にはならないので注意しましょう。

トラップによる駆除方法

トラップには、エサを使用するタイプの「カゴ式捕獲器」と、エサを使用しないタイプの「粘着シート」などがあります。



〔カゴ式捕獲器〕



〔粘着シート〕

※ カゴ式捕獲器も粘着シートも、**壁に沿って仕掛けるのが鉄則**です！

- ねずみが入り出す壁やすき間等にぴったり寄せて置く。
- ねずみが飛び下りる場所や飛び移る場所に置く。
(例:冷蔵庫の上・流し台・棚の上など)
- ねずみの通り道に置く。(冷蔵庫脇・台所周りなど)
- 壁際やコーナーなどの隅に置く。(次ページ写真参照)
- 糞があるところに置く。(冷蔵庫の上・台所周り等の糞の確認)

※ シートを飛び越すこともあるので、できるだけ数枚配置しましょう。

【粘着シート設置のポイント】

粘着シートの設置時には、できるだけ雰囲気を変えないように置きましょう。片付けたり掃除をしたあとに粘着シートを置くと、ねずみは、数日間警戒して近寄らなくなります。また、ねずみが捕れたらすぐに片付けましょう。



【粘着シートの使い方 Q&A】

Q. すき間に粘着シートを置きたいけれど、狭くて置けません。

A. 粘着シートをコの字型やL字型に曲げるなどの工夫をしましょう。

Q. 粘着シートに食べ物を置いても、なかなか捕れません。

A. 粘着シートに食べ物や毒エサは置かないでください。何かがあるのか確認するために走り抜けようとするねずみが手前で止まってしまいます。また、粘着シートの周辺に忌避スプレーをかけるとねずみが来なくなってしまいます。

Q: 粘着シートが自分の手足にくっついてしまいました。

A. 間違えて自分の手足に粘着シートが付いたら、サラダ油を手につけて洗います。また、手で粘着剤をそぎ落とすようにして取り除き、ぬるま湯と石けんで手や靴下等をよく洗いましょう。(ペットの場合は、小麦粉などをかけた後に、のりを取り除きましょう。)

【トラップの仕掛け方の秘訣】「ねずみ対策③」の移動経路に仕掛けましょう

- ①ねずみのエサになるものを取り除きます。特に、ごみをしっかり片付けましょう。
- ②ねずみの巣や通り道付近の壁際や物陰などに、数多く仕掛けましょう。
- ③ラットサイン(6ページ)の付近に仕掛けるのが有効です。
- ④ねずみは大変用心深いため、根気強く行いましょう。

(注意)

カゴ式捕獲器は、ドブネズミでは捕獲可能ですがクマネズミは捕獲できません。そこで現在は、安全性や衛生面で粘着シートが多く使われています。これらは、使用上の注意をよく読み、取扱いに気を付けましょう。粘着シートは、雑貨店や薬局等で販売されています。

ねずみ対策 ⑦

薬剤(殺そ剤)による防除

薬剤(殺そ剤)による防除は、トラップと同様に、環境対策の補助手段です。環境を改善しない限り、一時的に効果があるだけで、抜本的なねずみ防除になりません。

【薬剤(殺そ剤)の分類】

抗凝血性 殺そ剤	ワルファリン、クマテトラリル、フマリンなど	毎日少しずつ連続して取り込むことによって効果が上がる
急性殺そ剤	シリロシド、ノルボルマイドなど	急性毒性剤は、体内に取り込まれると、短時間で効果が現れる

子供やペットの誤飲・誤食の危険性がありますので、使用上の注意・説明書等をよく読み、使用方法や取り扱いに十分気をつけましょう。

クマネズミは、非常に用心深く、環境の変化に敏感で、薬剤をなかなか食べないなど効果が少ないようです。また、薬剤に抵抗性があるねずみも出現してきています。

薬剤(殺そ剤)の使い方・注意点

- 使う季節や場所を選びましょう。(3月上旬から11月上旬までは使用禁止)
 - 暖かい季節や厨房(特に飲食店)での使用は避けましょう。
 - 死んだねずみはすぐに取り除きましょう。腐敗したり、害虫が発生します。
 - 殺そ剤のそばに忌避剤を噴きかけたり、そばに置かないでください。
 - 殺そ剤は、ティッシュに包むか浅めの缶のふたに入れて置きましょう。
- ※注意:殺そ剤を食べても死なないねずみがいます。

【殺そ剤の使い方 Q&A】

Q. ねずみが殺そ剤を食べなくて困っています。

A. 基本的には好んで食べてくれません。ねずみが好むように、味付けをしましょう。ドレッシングやマヨネーズを少しかけ砂糖などをまぶしたり、ごま油をかけるなど、ねずみが食べたくなるように工夫しましょう。ただし、子どもやペット等が間違っても食べないように注意してください。

専門業者

【個人で防除が難しい場合には…】

台東保健所では、建築物衛生法の登録業者等を紹介しています。
また、ねずみ衛生害虫の防除や予防措置を行なう専門業者があります。

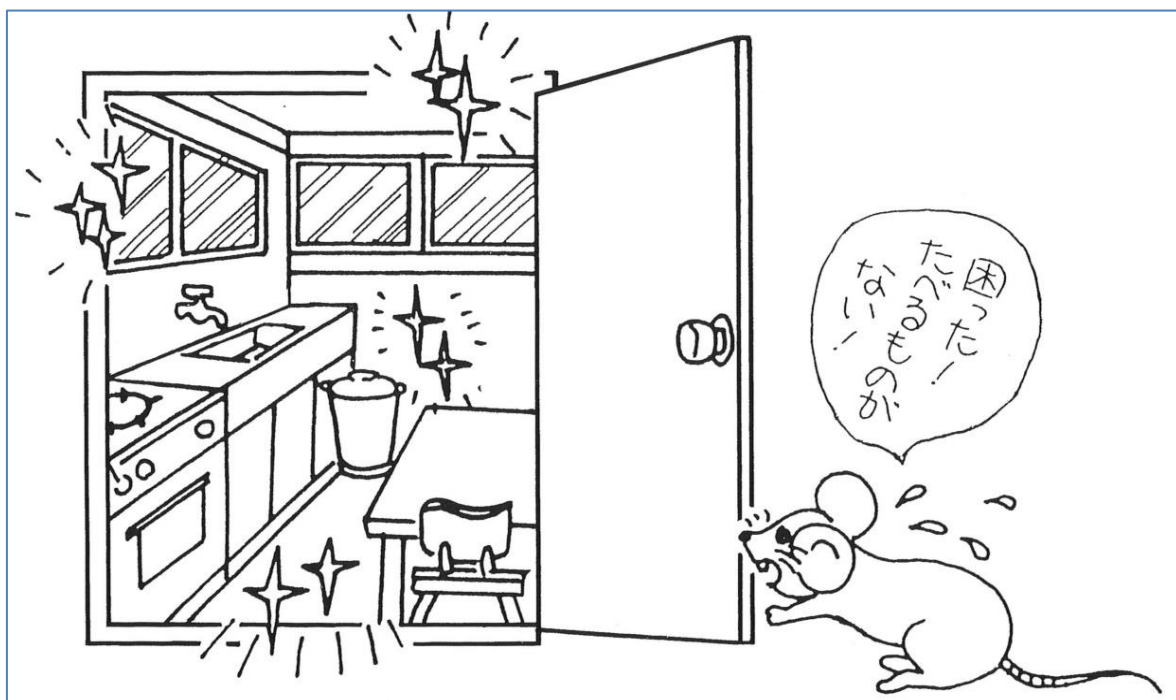
公益社団法人 東京都ペストコントロール協会

〒101-0044

東京都千代田区鍛冶町2-9-5 東園ビル4階

電話:03-3254-0014

ねずみ衛生害虫の相談や業者紹介をしています



台東保健所 生活衛生課 環境衛生担当

東京都台東区東上野4-22-8

電話:03-3847-9455

令和4年度登録第53号