

# 屋外ねずみ対策



地域全体で対策に取り組み、  
まちの環境を守りましょう

台東区台東保健所

# ごみ袋のイラスト

# ねずみごみのエサです！

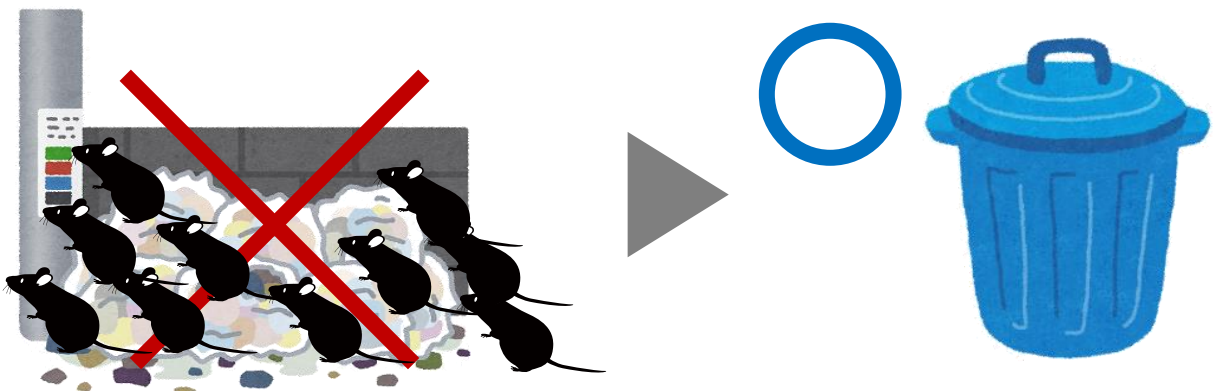
屋外のねずみはごみをエサとしています。  
ねずみの個体数を減らすにはごみの管理が最も重要です。

ごみはふた付きの容器へ



ねずみは、毎日体重の約4分の1の食べ物がなければ生きていけません。そのため、エサとなるごみを管理することが効果的です。

特に、生ごみをビニールのごみ袋のまま出すと、ねずみがビニールをかじり、中の生ごみをエサとして食べてしまいます。生ごみはふた付きのごみ箱や密閉した容器に入れ、ねずみのエサ場とならないような環境を作りましょう。



# ごみの出し方を見直しましょう



事業系ごみの収集回数は足りていますか？

1週間のごみの収集回数をごみの量に見合っているか確認しましょう。



ごみ箱の容量は足りていますか？

ごみの量に見合った大きさのごみ箱を使いましょう。



ごみを出してから収集時間までの間にねずみにごみを食べられていませんか？

ごみを出してから収集がされるまで、きちんと管理しましょう。  
ごみ袋をむき出しのまま何時間も屋外に放置しないでください。

# ごみ箱は密閉しましょう



ごみ箱の中にねずみが入ってきませんか？

せっかくごみ箱に入れているのに、ごみ箱が壊れていて、ねずみに入られる状態では、ごみ箱に入れている意味がありません。  
ごみ箱はすき間なく密閉しましょう。



# 都心にいるねずみ

## ドブネズミ

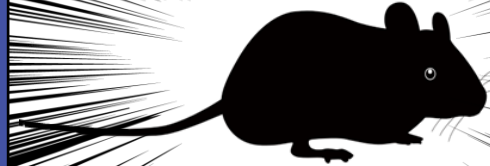


### ■ 特徴

体長:約20~25cm  
体重:約200~450g

- ・屋外にいるねずみの主流
- ・大型で、どう猛
- ・耳は厚くて小さく、尾が体長より短い
- ・警戒心が弱い
  
- ・下水や地下を中心に行動する
- ・建物周辺や歩道の植込みに巣穴を掘る
- ・寒さには比較的強い
  
- ・垂直行動や綱渡りは得意ではないが、泳ぎが得意
  
- ・雑食性で動物質を好む
- ・非常に気性が荒くどう猛なため、人間に直接的な被害をもたらすだけでなく、病原菌を媒介する場合もある

## クマネズミ



### ■ 特徴

体長:約15~20cm  
体重:約100~200g

- ・屋内にいるねずみの主流
- ・ドブネズミよりやや小さい
- ・耳は薄くて大きく、尾が体長より長い
- ・警戒心が強い
  
- ・もともと東南アジアが原産地
- ・森林内で樹上生活をしてきたため、運動能力に優れている
  
- ・よじ登る能力が著しく高く、都市のビル環境に高い適応能力がある
  
- ・殺そ剤はなかなか食べない
- ・トラップにもかかりにくい
- ・殺そ剤に抵抗性がある個体もいる
- ・現在、都心で増えていると言われている

# ビルとビルの間を清掃しましょう

ビルとビルの間は狭くて暗くてねずみが住みやすい環境です。  
ごみ・荷物が置きっぱなしになっている状態は、  
ねずみにとって居心地の良い環境となってしまいます。



ごみ・荷物を片付けて、清掃する

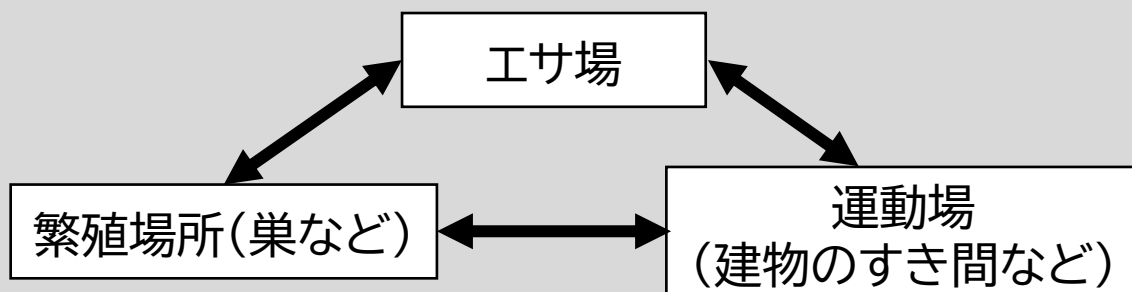


悪い例



## 【ねずみの行動範囲】

ねずみは毎日、エサ場・繁殖場所・運動場を行き来する





# 巣穴を作らせないようにしましょう



作られた巣穴は埋める、塞ぐ

ねずみは、エサ場の近くの植え込み等に巣穴を作ったり、段ボールの中、物置、ごみ置場など人目のつかない場所に巣を作ります。



植え込みに作られた巣穴



- ・ 建物の周りは整理整頓し、物陰を作らない
- ・ ビニール袋、紙くず、布切れは巣の材料になる
- ・ コンクリートの割れ目は工事等を行って、すき間をなくす

# 建物内に入ってきたねずみの防除

ビルなどの建物内に入ってきたねずみの防除で  
最も効果的な対策は、環境的防除方法です。  
ねずみが住みにくい環境づくりでねずみを防除しましょう。

## ねずみ防除の3大原則

- ①エサをなくす（食べ物の管理）
- ②侵入口をふさぐ（防そ構造・防そ工事）
- ③巣をつくらせない（整理整頓・清掃）

建物内に入ってきたねずみは  
その建物の所有者・管理者が防除する必要があります。

個人で防除が難しい場合には、専門業者へ依頼しましょう。

## 専門業者

公益社団法人 東京都ペストコントロール協会

〒101-0044 東京都千代田区鍛冶町2-9-5 東園ビル4階

電話：03-3254-0014

ねずみ衛生害虫の相談や業者紹介をしています



# ねずみ対策 チェックリスト



- ごみ袋はごみ箱に入れ、  
ふたをしっかりと閉めていますか？**

ごみ箱に入りきらないごみ袋を、ごみ箱の脇や上に置かないでください。

- 事業系ごみの収集回数は足りていますか？**

1週間のごみの収集回数をごみの量に見合っているか確認しましょう。

- ごみ袋をむき出しのまま何時間も  
屋外に放置していませんか？**

ごみはふた付きの容器に必ず入れましょう。

- 従業員の皆さんに周知できていますか？**

従業員さん全員に、ごみ出し方法を周知してください。

- ごみ箱の周辺を清掃していますか？**

汚れたごみ箱の周辺はしっかりと清掃してください。

台東保健所 生活衛生課 環境衛生担当

東京都台東区東上野4-22-8 電話:03-3847-9455

令和5年度登録第96号  
2024.03.700