

台東区にある震災復興公園



16 隅田公園
隅田川に沿って南北に長く、両岸を挟んで台東区側と墨田区側に広がる。サクラの名所であり、浅草流籠馬や隅田川花火大会等の行事が行われる。サクラの他にも、ウメやアジサイなどの四季折々の花を楽しむことができる。築山には三春滝桜の子孫木であるベニシダレが植えられている。
●107,155㎡ ●1931年開設 ●浅草 7-1 他



1 柳北公園
柳北スポーツプラザに隣接する。複合遊具や広場がある。大きなスズカケノキが多く植えられている。
●2,982㎡ ●1926年開設 ●浅草橋 5-1-35



3 千束公園
千束小学校に隣接する。複合遊具や広場がある。大きなイチヨウが植えられている。
●2,221㎡ ●1930年開設 ●浅草 4-24-7



2 東盛公園
東泉小学校に隣接する。大きな広場、フェンスで囲まれた遊び場、スポーツコーナーがある。
●3,777㎡ ●1928年開設 ●三ノ輪 1-23-2



4 西町公園
永寿総合病院に隣接する。大きな樹木が多く、ミカンやカキなどの果樹が植えられている。かつて隣接した旧西町小学校の碑が残っている。
●2,936㎡ ●1930年開設 ●東上野 2-23-3



5 石浜公園
石浜小学校に隣接する。日時計、石の浜をかたどった砂場、平賀源内のエレキテルをモチーフにしたトイレがある。
●2,972㎡ ●1930年開設 ●清川 1-14-21



6 精華公園
蔵前小学校に隣接する。自然観察のできるピオトープ、屋根を緑化したトイレ、大きな砂場がある。
●2,888㎡ ●1930年開設 ●蔵前 4-15-9



7 玉姫公園
福祉プラザ台東清峰会に隣接する。大きなスポーツコーナーがある。
●3,504㎡ ●1930年開設 ●清川 2-13-18



8 山伏公園
駒形中学校に隣接する。複合遊具、ミス遊具、スポーツコーナーがある。南西側出入口に植えられているウメがきれいに咲く。
●1,461㎡ ●1931年開設 ●北上野 2-9-7



9 松葉公園
松葉小学校に隣接する。大きな複合遊具や広場がある。和風な植込地には竹林がある。
●2,972㎡ ●1931年開設 ●松が谷 1-12-6



10 御徒町公園
御徒町台東中学校に隣接する。流れのある池や大きな日除棚(藤棚)がある。ナンジャモンジャと呼ばれるめずらしい樹木が植えられている。
●3,312㎡ ●1931年開設 ●台東 4-13-3



11 金杉公園 (旧入谷公園)
柏葉中学校に隣接する。機関車やクジラなどのオリジナル遊具が多く、スポーツコーナーやクライミングウォールもある。
●1,679㎡ ●1931年開設 ●下谷 3-5-12



12 小島公園
台東デザイナーズビレッジに隣接する。大きな複合遊具や広場がある。ザイフリボク(ジュンペリリ)やカリンなどの実なる樹木が多い。
●2,796㎡ ●1931年開設 ●小島 2-9-4



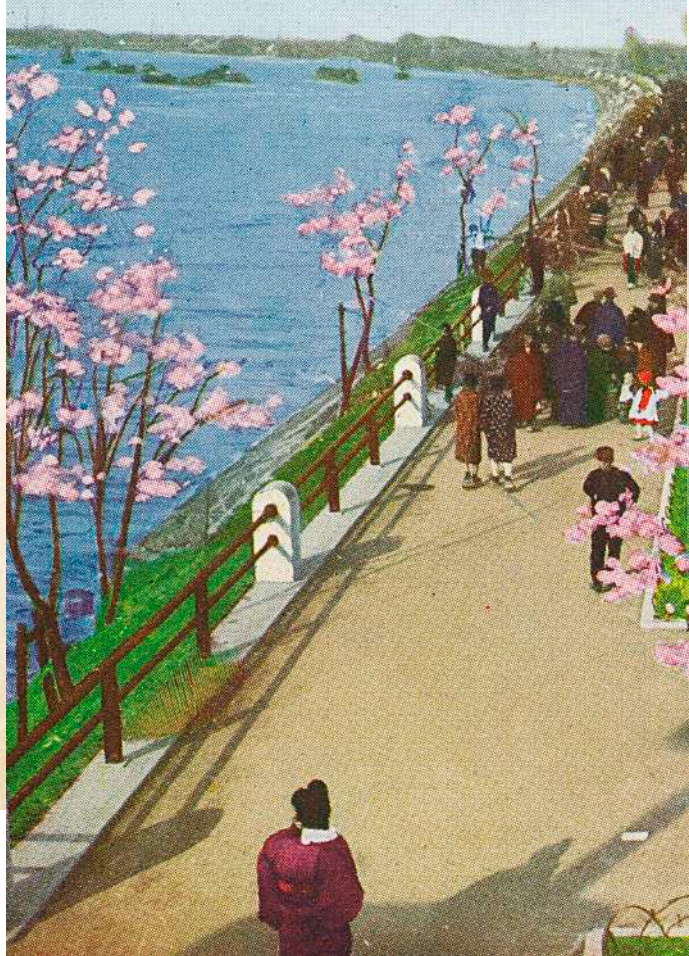
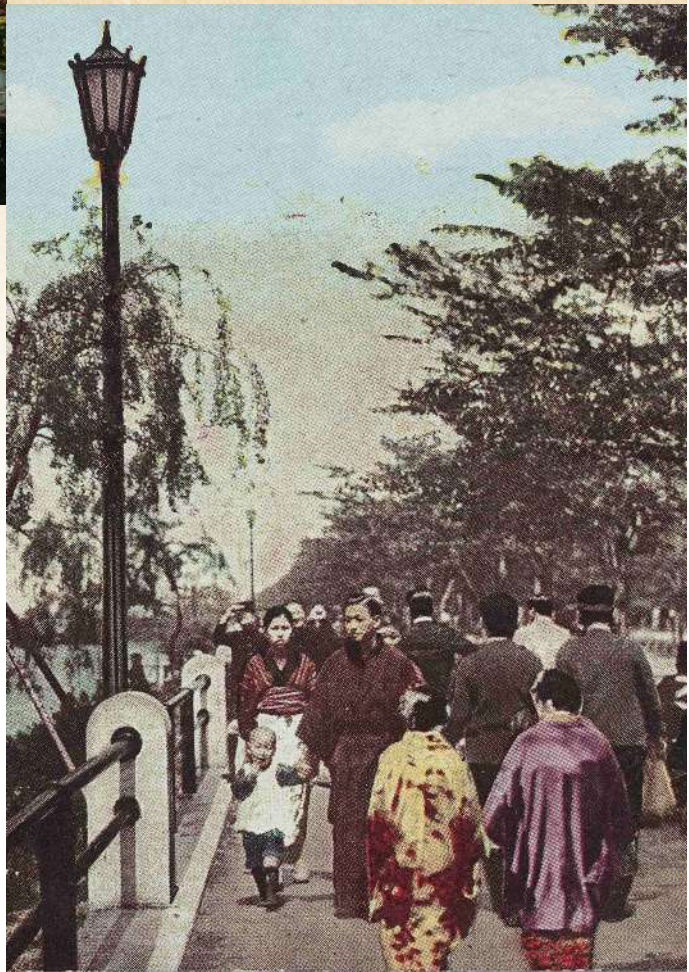
13 金竜公園
生涯学習センターに隣接する。複合遊具や半円形の日除棚がある。メタセコイヤが植えられている。
●2,645㎡ ●1931年開設 ●西浅草 3-25-7



14 富士公園
富士小学校に隣接する。富士山の形をしたトイレがある。大きなケヤキが植えられている。
●2,406㎡ ●1931年開設 ●浅草 4-47-2



15 田原公園
田原小学校に隣接する。イチヨウやタイサンボクが植えられている。
●1,798㎡ ●1931年開設 ●雷門 1-5-15



関東大震災100年 震災復興公園の今



災害による被害をできるだけ少なくするためには、自身やその家族の命は自分たちで守る意識を持ち、日頃から災害に備える「自助」、地域や近隣住民同士で助け合う「共助」が重要です。大地震はいつ発生するかわかりません。普段から災害時の備蓄や避難の方法等を家族で話し合い、また地域での防災訓練に参加しましょう。

関東大震災100年 たいとう 関東大震災100年事業

「たいとう 関東大震災100年事業」の経費の一部に、朝日信用金庫からの寄附を活用しています

震災復興公園の詳細はこちら

(台東区ホームページ)

表紙の写真 資料提供: 「大東京 東洋一水の楽園隅田公園の春 Sumida River Side Park(Greater Tokyo) (部分)」【東京都立図書館】 「東京唯一の水の公園隅田公園 Sumida Park on the Bank of Sumida River (部分)」【東京都立図書館】 「(大東京) 我國最初の海岸公園たる隅田公園の展望」【(公財) 東京都公園協会】

台東区役所都市づくり部公園課

〒110-8615 東京都台東区東上野 4-5-6

TEL (03)5246-1324 FAX (03)5246-1319