

# 共架工（小型）

図面番号		縮尺	単位
202001T		1:20	mm
分類	工種	内容	作成年度
照明工	共架工	小型	R.5

## 規格表

照明種別	灯高5.0m LED40VA
	灯高5.5~6.0m LED60VA

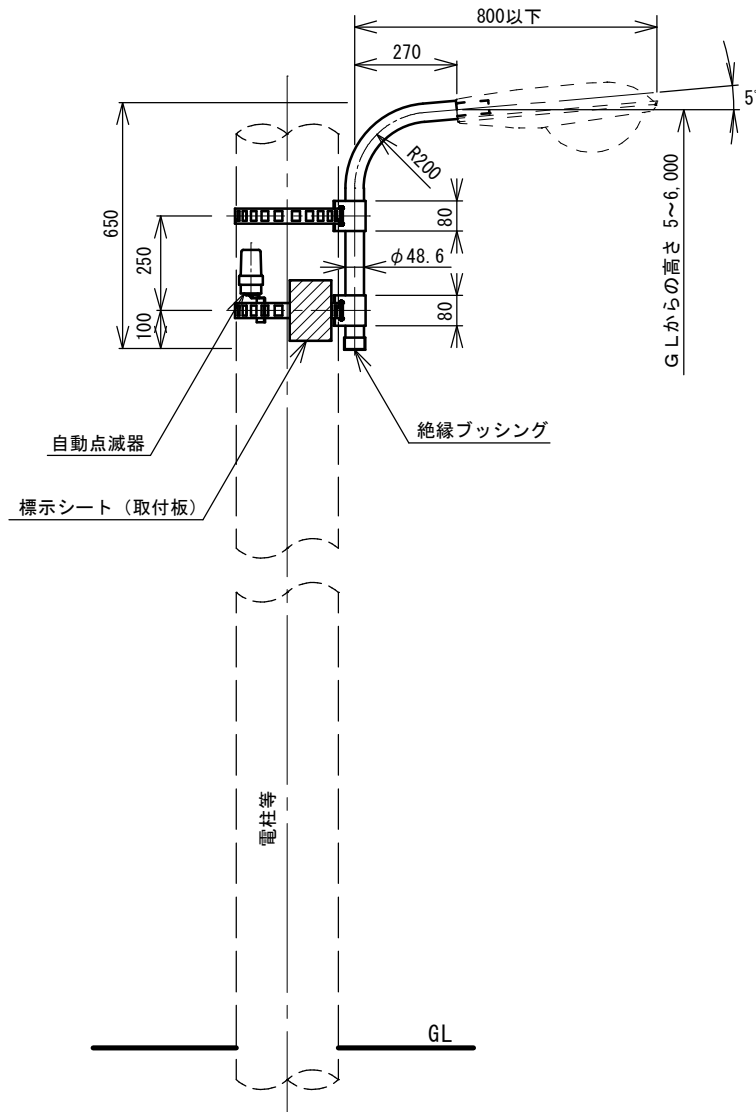
塗装種別	イ	メッキ後アクリルシリコン塗装(工場塗装)	
	ロ	錆止め塗装	シアナミド鉛錆止めJIS-K5625 2種
		中塗り	長油性フタル酸樹脂塗料 JIS-K5516 2種 中塗り
		上塗り	長油性フタル酸樹脂塗料 JIS-K5516 2種 上塗り

## 材料表

品名	形状寸法	単位	数量	摘要
共架アーム	鋼管製 重量5kg	組	1	
自在バンド	IBT-412	個	2	
標示シート	図面番号205001T	枚	1	
標示シート取付板	図面番号205002T	枚	1	自在バンドに取付
灯具(照明器具)	電源内蔵型 LED40~60VA (HF100~250W相当)	台	1	
自動点滅器	100V 3A JIS II形(電子式)	個	1	差込式
EM-0OCTケーブル	600V EM-0OCT2mm <sup>2</sup> 3C (600V VCT2mm <sup>2</sup> -3C)	m	1.0	自動点滅器用
EM-EEFケーブル	600V EM-EEF2mm <sup>2</sup> 2C (600V VVR2mm <sup>2</sup> -2C)	m	1.0	電源用

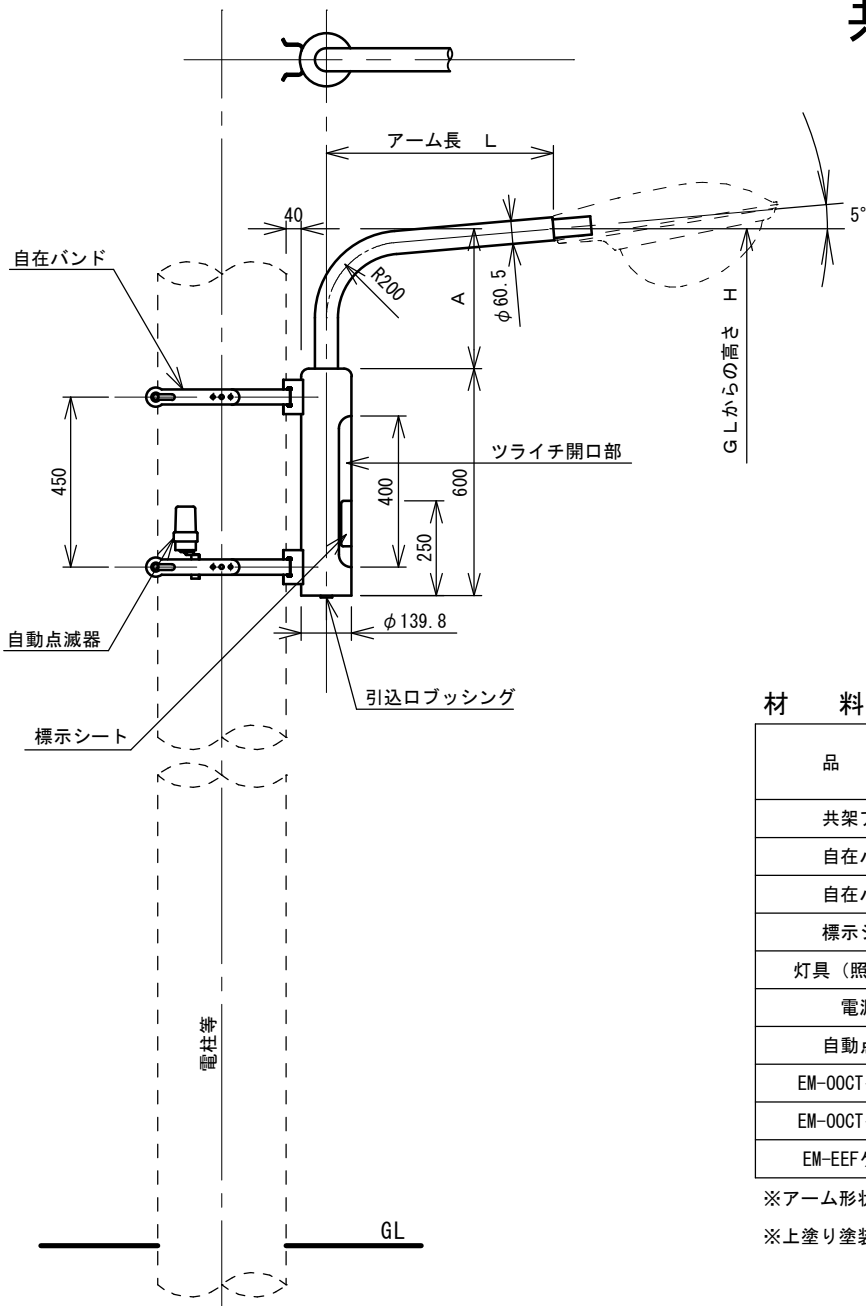
※アーム形状は、使用灯具に合わせてのこと。

※上塗り塗装色は、特記なき場合、指定色(マツル 5PB 7.5/3.5)とする。



# 共架工（大型）

図面番号		縮尺	単位
202002T		1:20	mm
分類	工種	内容	作成年度
照明工	共架工	大型	R.5



規格表

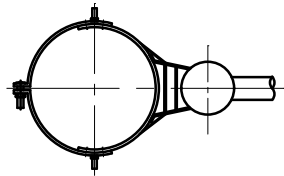
アーム種別	①	②	③
アーム種別	5.5~6.0m	6.0m	7.0m
灯高 H	5,500	6,000	7,000
A	320	460	500
アーム長 L	380	800	1300
重量	25kg	27kg	29kg
照明種別	LED60VA	LED85VA	LED105VA

塗装種別	イ	メッキ後アクリルシリコン塗装(工場塗装)		
	ロ	錆止め塗装	シアナミド鉛錆止めJIS-K5625 2種	
		中塗り	長油性7珪酸樹脂塗料 JIS-K5516 2種 中塗り	
		上塗り	長油性7珪酸樹脂塗料 JIS-K5516 2種 上塗り	

材料表

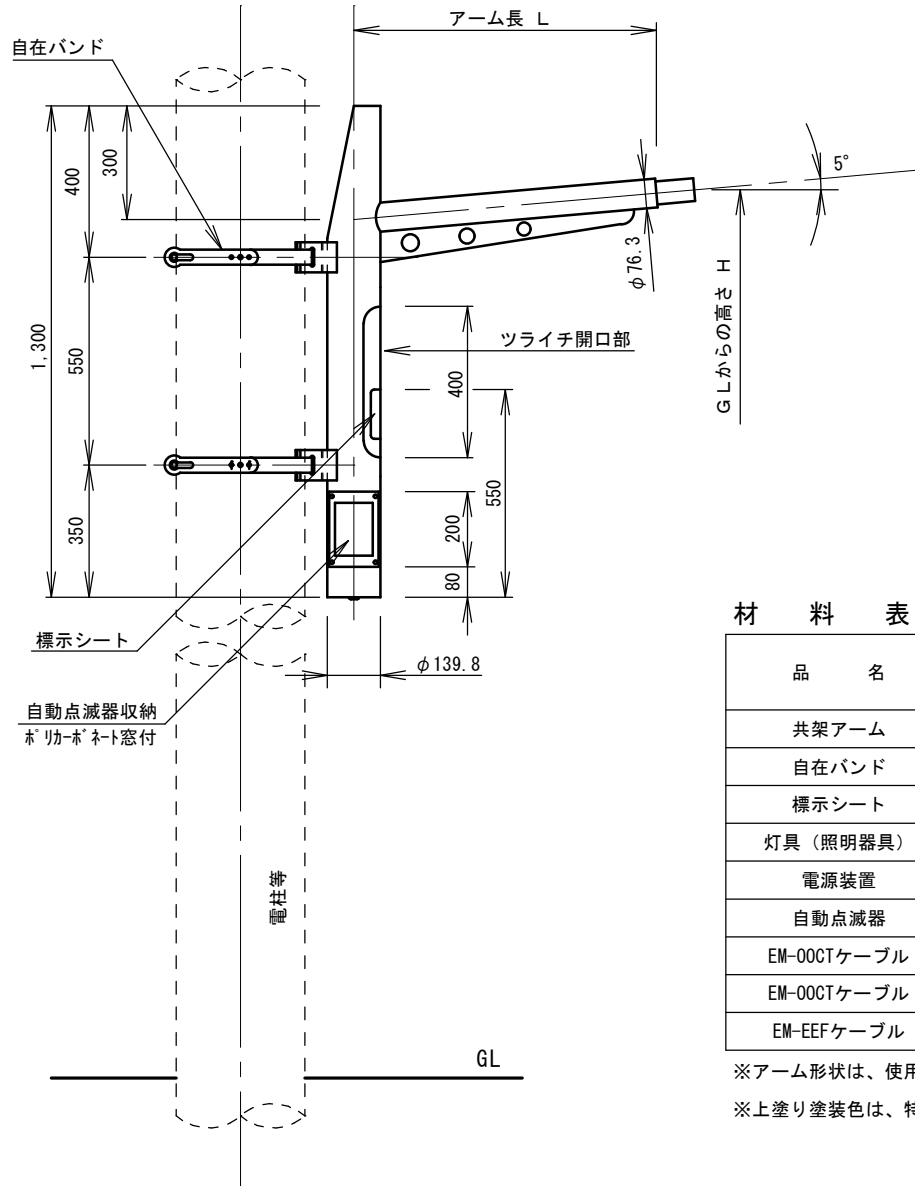
品名	形状寸法	単位	数量			摘要
			①	②	③	
共架アーム	鋼管製	組	1	1	1	漏電ブレーカー (2P15A) 内蔵
自在バンド	IBT-412	個	2	-	-	
自在バンド	3BD-HD-23	個	-	2	2	
標示シート	図面番号205001T	枚	1	1	1	
灯具(照明器具)	灯具(大型)	台	1	1	1	
電源装置	使用する灯具に適合する物	個	1	1	1	AC100V
自動点滅器	100V 3A JIS II 形(電子式)	個	1	1	1	差込式
EM-00CTケーブル	600V EM-00CT2mm <sup>2</sup> -2C (600V VCT2mm <sup>2</sup> -2C)	m	2.0	2.0	3.5	灯具用
EM-00CTケーブル	600V EM-00CT2mm <sup>2</sup> -3C (600V VCT2mm <sup>2</sup> -3C)	m	1.0	1.0	1.0	自動点滅器用
EM-EEFケーブル	600V EM-EEF2mm-2C (600V VVR2mm-2C)	m	1.0	1.0	1.0	電源用

※アーム形状は、使用灯具に合わせる事。  
 ※上塗り塗装色は、特記なき場合、指定色 (マンセル 5PB 7.5/3.5) とする。



# 共架工 (デザイン)

図面番号		縮尺	単位
202003T		1:20	mm
分類	工種	内容	作成年度
照明工	共架工	デザイン	R.5



規格表

アーム種別	①	②	③
アーム長 L	5.5~6.0m	6.5m	7.0m
灯高 H	450	800	1,300
重量	34kg	36kg	40kg
照明種別	LED60VA	LED85VA	LED105VA

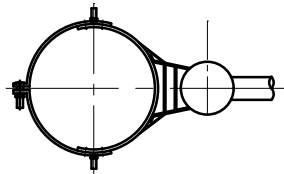
塗装種別	メッキ後アクリルシリコン塗装 (工場塗装)		
	イ	錆止め塗装	シアナミド鉛錆止めJIS-K5625 2種
	ロ	中塗り	長油性7μm酸樹脂塗料 JIS-K5516 2種 中塗り
	ハ	上塗り	長油性7μm酸樹脂塗料 JIS-K5516 2種 上塗り

材料表

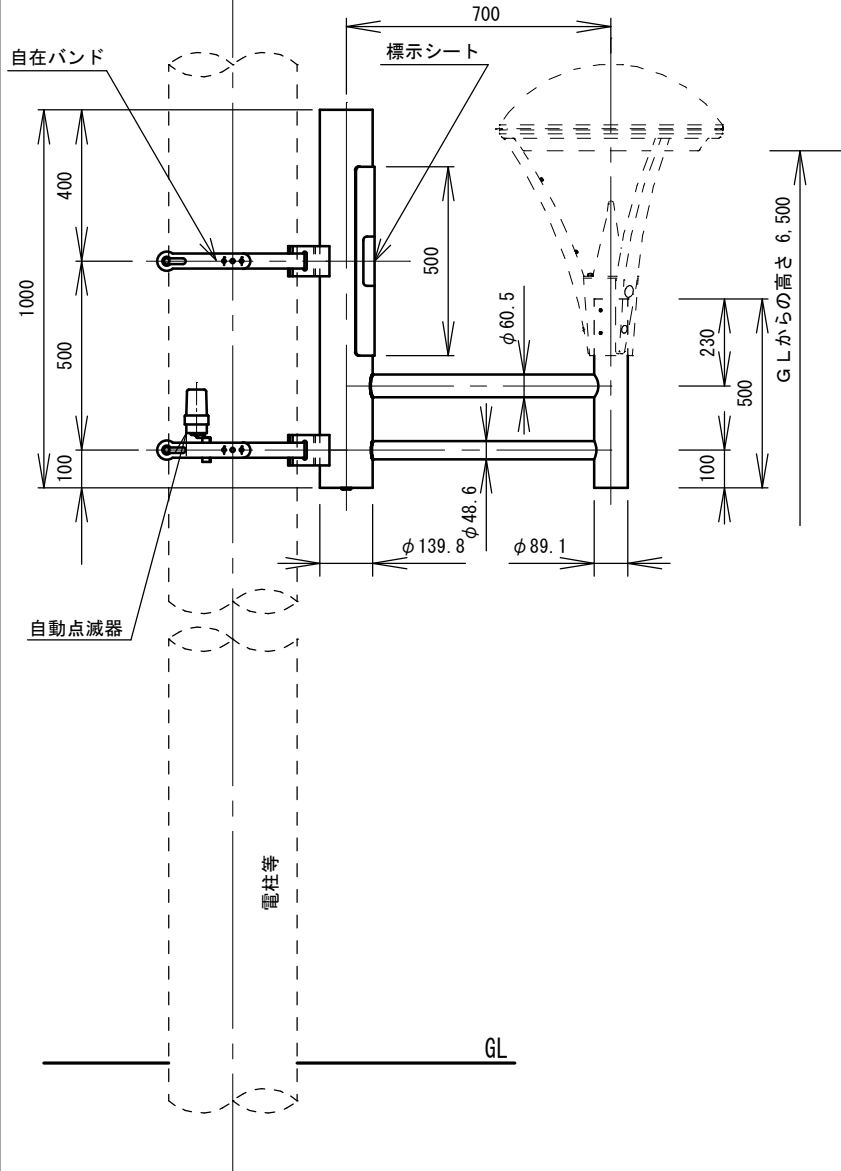
品名	形状寸法	単位	数量		摘要
			①	②	
共架アーム	鋼管製	組	1	1	漏電ブレーカー (2P15A) 内蔵
自在バンド	3BD-HD-23	個	2	2	
標示シート	図面番号205001T	枚	1	1	
灯具 (照明器具)	灯具 (大型)、その他特記使用による	台	1	1	
電源装置	使用する灯具に適合する物	個	1	1	AC100V 高力率型
自動点滅器	100V 3A JIS II 形 (電子式)	個	1	1	差込式
EM-00CTケーブル	600V EM-00CT2mm <sup>2</sup> -2C (600V VCT2mm <sup>2</sup> -2C)	m	2.0	2.0	ランプ用
EM-00CTケーブル	600V EM-00CT2mm <sup>2</sup> -3C (600V VCT2mm <sup>2</sup> -3C)	m	1.0	1.0	自動点滅器用
EM-EEFケーブル	600V EM-EEF2mm <sup>2</sup> -2C (600V VVR2mm <sup>2</sup> -2C)	m	1.0	1.0	電源用

※アーム形状は、使用灯具に合わせること。

※上塗り塗装色は、特記なき場合、指定色 (マンセル 5YR 2/1.5) とする。



# 共架工（デザイン丸型灯具用）



図面番号		縮尺	単位
202004T		1:20	mm
分類	工種	内容	作成年度
照明工	共架工	デザイン丸型灯具用	R.5

規格表

塗装種別	イ	メッキ後アクリルシリコン塗装(工場塗装)	
	ロ	錆止め塗装	シアナミド鉛錆止めJIS-K5625 2種
		中塗り	長油性7珪酸樹脂塗料 JIS-K5516 2種 中塗り
		上塗り	長油性7珪酸樹脂塗料 JIS-K5516 2種 上塗り

材料表

品名	形状寸法	単位	数量	摘要
共架アーム	鋼管製	組	1	
漏電ブレーカー	2P15A	個	1	
自在バンド	3BD-HD-23	組	2	
標示シート	図面番号205001T	枚	1	
灯具（照明器具）	灯具（デザイン丸型）	個	1	
ランプ	CM220W	個	1	場所に応じて変更することがある
安定器	使用するランプに適合する物	個	1	100V
自動点滅器	100V 6A JISⅡ形（電子式）	個	1	差込式
EM-00CTケーブル	600V EM-00CT2mm <sup>2</sup> 2C (600V VCT2mm <sup>2</sup> 2C)	m	2.0	灯中内ランプ用
EM-00CTケーブル	600V EM-00CT2mm <sup>2</sup> 3C (600V VCT2mm <sup>2</sup> 3C)	m	1.0	灯中内自動点滅器用
EM-EEFケーブル	600V EM-EEF2mm <sup>2</sup> 2C (600V VVR2mm <sup>2</sup> 2C)	m	1.0	灯中内電源用

※アーム形状は、使用灯具に合わせること。

※上塗り塗装色は、特記なき場合、ダークブラウン色仕上げ（マゼル 5YR 2/1.5）とする。

※地中線仕様の場合、FEP管を安定器取付口下部付近まで布設する。