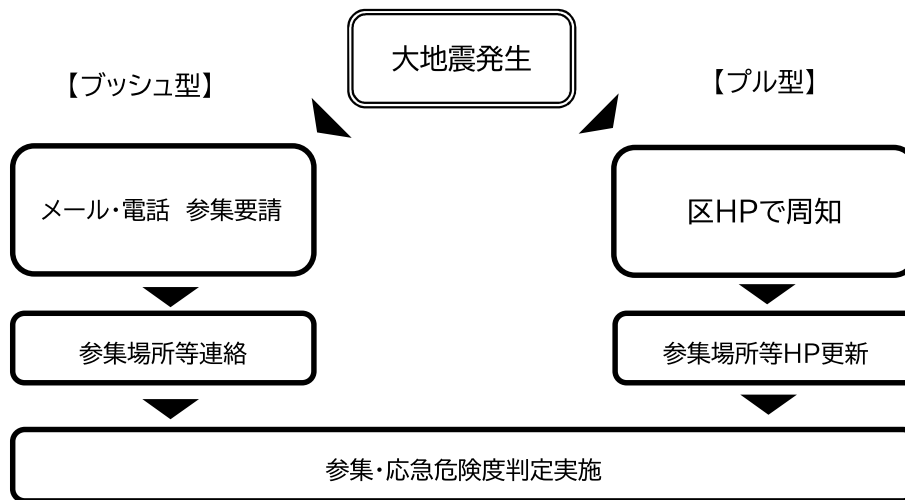


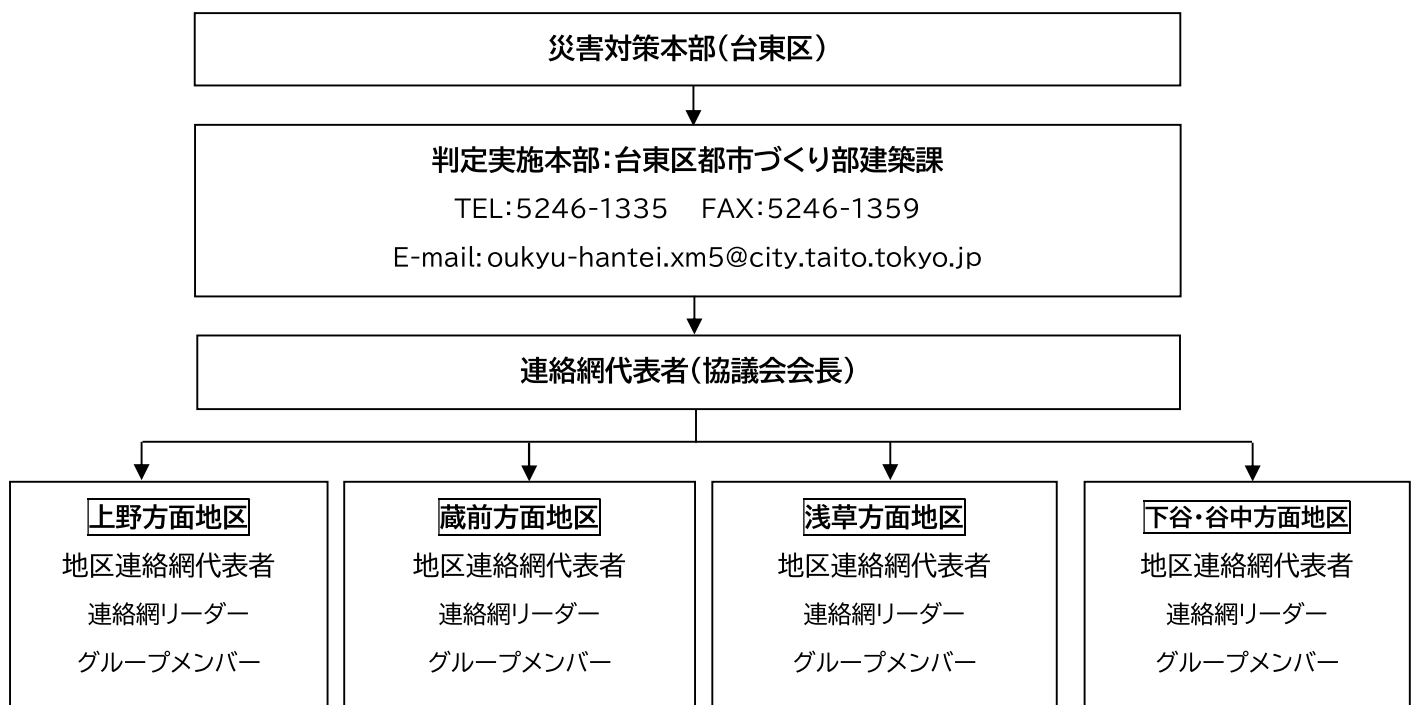
## 連絡体制について



- メール、電話で連絡が取れない場合は、区ホームページをご確認ください。

連絡時期	手段	内容
発災後	メール①	地元判定員への参集要請
	電話（連絡が届いていない方）	地元判定員への参集要請 （連絡網活用）
	メール②	地元判定員へ参集場所等連絡

## 【 連絡網 】



※4地区の区域図等は裏面参照

# 台東区各方面地区 区域図



## 【各地区に含まれる地域】

**上野方面地区**: 上野公園、台東、秋葉原の全域、池之端1～3丁目、上野1～6丁目、東上野1～5丁目の全域、上野桜木1丁目16番街区、上野7丁目1～12、14、15番街区を含む。

**蔵前方面地区**: 元浅草、寿、駒形、小島、三筋、鳥越、蔵前、浅草橋、柳橋の全域、西浅草1・2丁目、東上野6丁目、松が谷1・2丁目の全域、松が谷3丁目1～9番街区を含む。

**浅草方面地区**: 浅草、今戸、清川、橋場、東浅草、花川戸、雷門の全域、日本堤1丁目、千束1・3・4丁目、西浅草3丁目の全域、日本堤2丁目1～35番街区、千束2丁目1～32番街区を含む。

**下谷・谷中方面地区**: 谷中、根岸、下谷、北上野、入谷、竜泉、三ノ輪の全域、松が谷4丁目、上野桜木2丁目、池之端4丁目の全域、上野桜木1丁目1～15番街区、上野7丁目13番街区、千束2丁目33～36番街区、松が谷3丁目10～23番街区、日本堤2丁目36～39番街区を含む。